

「みらい」 MR11-05 Leg2 水温・塩分・深度計 (CTD)

最終更新日: 2017-06-22

ReadMe 観測データ データフォーマット

航海番号: **MR11-05 Leg2**

水温・塩分・深度計 (CTD): Processed (DMO)-QCed

データポリシー: **JAMSTEC**

観測データ項目: 圧力, 水温, 塩分, 溶存酸素

サイエンスキーワード:

海洋 > 海洋化学 > 酸素

海洋 > 海水温 > 水温

海洋 > 塩分/密度 > 塩分

クルーズレポート

http://www.godac.jamstec.go.jp/catalog/data/doc_catalog/media/MR11-05_leg1-2_all.pdf

① データのご利用にあたって

データ責任者

情報管理部

データの利用制限

データ利用の制限については **注意事項** をご参照ください。

引用方法

データの引用については **注意事項** をご参照ください。

観測機器

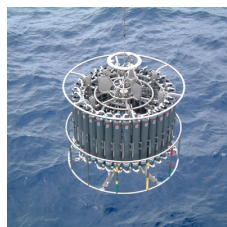
機器名:

大型CTD採水システム(30L * 24本)



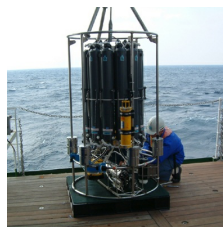
機器名:

大型CTD採水システム(12L * 36本)



機器名:

小型CTD採水システム(12L * 12本)



機器名:

CTD (conductivity temperature depth measurements)



概要

電気伝導度水温水深計 (Conductivity-Temperature-Depth profiler: 以後CTDと略する。)は、圧力と共に水温、電気伝導度を鉛直的に連続測定するものである。「みらい」では、多筒採水器のフレームに取り付けて海中に吊り下げられ、リアルタイムにデータ取得を行う。ワイヤーケーブルを通じて観測データの信号は船上に送られ、水中部が必要とする電力は船上から供給される。

本航海のCTD観測で使用したセンサーの詳細は「計測センサー」に示すとおりである。ただし、データ取得に際しては、Sea-Bird社製のソフト SEASAVE (ver 7.20g) を用い、取得データの処理には同じくSea-Bird社製のソフト SEASOFT (ver 7.18d) を用いた。なお、取得データについては1db毎のpressure平均値を示した。

計測センサー

・圧力

型式,メーカー: SBE9plus, Sea-Bird Electronics, Inc.

シリアルNo.: 117457

計測範囲: up ~ 10500m

精度: 0.015%F.S.

分解能: 0.001%F.S.

・水温

型式,メーカー: SBE3, Sea-Bird Electronics, Inc.

シリアルNo.: 034815

計測範囲: -5.0 ~ +35degC

精度: 0.001degC

分解能: 0.0002degC

・塩分

型式,メーカー: SBE4, Sea-Bird Electronics, Inc.

シリアルNo.: 041203

計測範囲: 0.0 ~ 7S/m

精度: 0.0003S/m

分解能: 0.00004S/m

・溶存酸素

型式,メーカー: SBE43, Sea-Bird Electronics, Inc.

シリアルNo.：430394
計測範囲：120% of surface saturation
精度：2% of saturation

各キャストの使用センサーは以下の通り。

Cast name	Serial number of sensor			
	Pressure	Temperature	Salinity	Dissolved Oxygen
D01M01	117457	034815	041203	430394
D02M01	117457	034815	041203	430394
D03M01	117457	034815	041203	430394
D04M01	117457	034815	041203	430394
F01M03	117457	034815	041203	430394
KEOM01	117457	034815	041203	430394
S01M01	117457	034815	041203	430394
S01M02	117457	034815	041203	430394
S01M03	117457	034815	041203	430394
S01M04	117457	034815	041203	430394
S01M05	117457	034815	041203	430394
S01M06	117457	034815	041203	430394
S01M07	117457	034815	041203	430394
S01M08	117457	034815	041203	430394
S01M09	117457	034815	041203	430394
S01M10	117457	034815	041203	430394
S01M11	117457	034815	041203	430394
S01M12	117457	034815	041203	430394
S01M13	117457	034815	041203	430394
S01M14	117457	034815	041203	430394

Calibration Information

Calibration Informationは以下の通り。

[Calibration Information](#)

データ処理

(1) SEASOFTによるデータ処理手順についてコマンド名と機能を下表にまとめた。

(「＊」はSEASOFTのオリジナル処理ではありません。)

コマンド名	機能
datcnv	バイナリーデータをアスキーデータに変換
tcorp＊	Corrected the pressure sensitivity of the temperature(SBE3) sensor.
alignctd	水温、電気伝導度、溶存酸素各センサー間の計測時間差補正
wildedit	データのスパイクの検出、除去
celltm	電気伝導度セルの熱膨張による影響の除去
filter	pressureとconductivityに関するデジタルノイズの最小化
wfilter	蛍光光度データのノイズ除去
section	処理データの抽出
lopedit	アップキャスト及びダウンキャスト中の逆方向挙動時データ除去
despike＊	Remove spikes of the data.
derive	D.O.値の算出（D.O.センサー取付時のみ）
binavg	データの平均
derive	塩分、密度等の海洋データの算出
split	ダウンキャストデータの抽出

(2) 品質管理

QCed dataはRaw dataに対し、NODC (National Oceanographic Data Center) のデータ評価手法に基づいて品質管理しています。

- 1) 隣り合う深度データの勾配チェックを実施
- 2) 密度逆転のチェックを実施
- 3) 海域・深度ごとに設定された閾値によるチェックを実施

詳細なデータ評価手法についてはNODCのサイトをご覧ください。

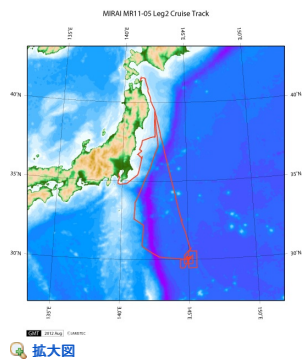
QUALITY CONTROL AND PROCESSING OF HISTORICAL OCEANOGRAPHIC TEMPERATURE, SALINITY, AND OXYGEN DATA

なお、さらにビジュアルチェックにより異常値を識別し、ビジュアルQC後のデータを公開しています。

注意事項

(1) 本航海では、公開している水温、塩分、溶存酸素の他に蛍光光度、透過率、海底までの距離についてのデータがあります。必要な場合は上記「お問い合わせ」よりご連絡ください。

関連情報



MR11-05 Leg2
船舶名: みらい
期間: 2011-07-17 - 2011-08-04
主席/首席: 本多 牧生 (海洋研究開発機構)
プロジェクト名: [海洋観測点 S1, 海洋観測点 KEO]
課題名: ▶ 気候変動に対する生態系を介した物質循環の変動とフィードバック

更新履歴

2017-06-22	観測データを登録しました。
2014-08-08	観測データを登録しました。
2014-02-20	観測データを登録しました。
2013-08-22	観測データを登録しました。

JAMSTEC

[サイトポリシー](#)
[個人情報保護について](#)
[オフラインデータとサンプルの利用申請](#)
[データポリシー](#)

更新情報

[サイト更新履歴](#)
[フィード一覧](#)

一覧

[公表成果一覧](#)
[公開情報件数](#)
[データを探す](#)
[地図検索](#)
[データツリー](#)
[詳細検索](#)

船舶の紹介

[なつしま](#)
[かいよう](#)
[よこすか](#)
[みらい](#)
[かいいい](#)
[ちきゅう](#)
[かいいい](#)
[新青丸](#)
[白鳳丸](#)

潜水船の紹介

[かいこう](#)
[しんかい2000](#)
[しんかい6500](#)
[ディープ・トウ](#)
[ハイバードルフィン](#)
[うらしま](#)
[よこすかディープ・トウ](#)
[6Kカメラディープ・トウ](#)
[6Kソーナーディープ・トウ](#)
[KM-ROV](#)
[シェル型パワーグラブ](#)
[爪型パワーグラブ](#)
[海底設置型掘削装置](#)

航海情報へ

航海番号:

潜航情報へ

潜航番号:

Copyright 2011 Japan Agency for Marine-Earth Science and Technology



JAMSTEC
JAPAN AGENCY FOR MARINE-EARTH SCIENCE AND TECHNOLOGY

国立研究開発法人
海洋研究開発機構

「みらい」 MR11-05 Leg2 水温・塩分・深度計 (CTD)

最終更新日: 2017-06-22

ReadMe 観測データ データフォーマット

航海番号: MR11-05 Leg2

水温・塩分・深度計 (CTD): Processed (DMO)-QCed

データポリシー: JAMSTEC

CTD DMO

Corrected data フォーマット

このデータはCCHDO (CLIVAR and Carbon Hydrographic Data Office) のExchange Formatに準拠しています。Exchange FormatについてはCCHDOのサイトをご覧ください。

[CCHDO | CLIVAR & Carbon Hydrographic Data Office](#)

以下データはExchange Formatではありませんのでフォーマットは各航海のページをご覧ください。

MR02-K05 Leg1

MR04-05

QCed data フォーマット

ファイルは、ヘッダ1行とデータ部の1キャスト分が収録されている。

データ行についてはヘッダに記載されている。

Header part

No.	カラム	項目	表示形式	備考
1	1	ヘッダID	a1	固定値 'H'
2	3 - 6	データID	a4	CTD
3	8 - 22	クルーズID	a15	MRYY-(K)XX(_legx)
4	24 - 31	キャスト名	a8	
5	33 - 40	日付	i8	YYYYMMDD (UTC)
6	42 - 45	時刻	i4	hhmm (UTC)
7	47 - 55	緯度	i2,a1,f5.2,a1	dd-mm.mmN(S)
8	57 - 66	経度	i3,a1,f5.2,a1	ddd-mm.mmE(W)
9	68 - 71	データ行数	i4	
10	72 - 73	改行コード	-	CR+LF

Data part

No.	カラム	項目名	単位	表示形式	備考
1	1 - 11	圧力	dbar	f11.3	
2	12 - 22	水温	deg-C	f11.4	ITS-90
3	23 - 33	塩分	PSU	f11.4	PSS-78
4	34 - 44	溶存酸素	umol/kg	f11.3	
5	45 - 55	フラグ	-	i11	1 - 7: 空白 8: 圧力フラグ 9: 水温フラグ 10: 塩分フラグ 11: 溶存酸素フラグ * reference: 品質管理フラグについてはこちらをご覧ください。
6	56 - 57	改行コード	-	-	CR+LF

各項目は11バイトで表示される。

欠測値は'-5'、エラー値は'-9'と表示される。

品質管理フラグ

1. Depth Flags

- 0 - accepted value
- 1 - error in recorded depth (same or less than previous depth)
- 2 - density inversion

2. Observed Level Flags

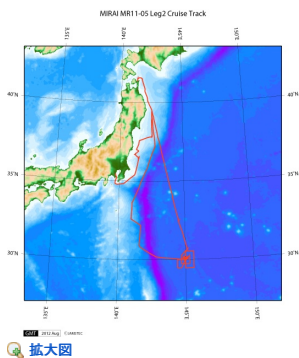
- N - missing value
- 0 - accepted value
- 1 - range outlier (outside of broad range check)
- 2 - failed inversion check
- 3 - failed gradient check
- 4 - zero anomaly
- 5 - failed combined gradient and inversion checks
- 6 - failed range and inversion checks
- 7 - failed range and gradient checks
- 8 - failed range and zero anomaly checks
- 9 - failed range and combined gradient and inversion checks
- A - failed visual check

QCed dataはRaw dataに対し、NODC (National Oceanographic Data Center) のデータ評価手法に基づいて品質管理し、ビジュアルQC後のデータを公開しています。データ評価手法についてはNODCのサイトをご覧ください。

[QUALITY CONTROL AND PROCESSING OF HISTORICAL OCEANOGRAPHIC TEMPERATURE, SALINITY, AND OXYGEN DATA](#)

サンプルプログラム

[ex_read2.f](#)



MR11-05 Leg2

船舶名: みらい

期間: 2011-07-17 - 2011-08-04

主席/首席: 本多 牧生 (海洋研究開発機構)

プロジェクト名: [海洋観測点 S1, 海洋観測点 KEO]

課題名: ▶ 気候変動に対する生態系を介した物質循環の変動とフィードバック

更新履歴

2017-06-22	観測データを登録しました。
2014-08-08	観測データを登録しました。
2014-02-20	観測データを登録しました。
2013-08-22	観測データを登録しました。

JAMSTEC

サイトポリシー

個人情報保護について

オフラインデータとサンプルの利用申請

データポリシー

データポリシー

データポリシー

更新情報

サイト更新履歴

フィードバック

一覧

公表成果一覧

公開情報件数

データを探す

地図検索

データツリー

詳細検索

船舶の紹介

なつしま

かいよう

よこすか

みらい

かいいい

ちきゅう

かいめい

新青丸

白鳳丸

潜水船の紹介

かいこう

しんかい2000

しんかい6500

ディープ・トウ

ハイパードルフィン

うらしま

よこすかディープ・トウ

6Kカメラディープ・トウ

6Kソナーディープ・トウ

KM-ROV

シェル型パワーグラブ

爪型パワーグラブ

海底設置型掘削装置

航海情報へ

航海番号:

Go

潜航情報へ

潜航番号:

Go

Copyright 2011 Japan Agency for Marine-Earth Science and Technology



JAMSTEC
JAPAN AGENCY FOR MARINE-EARTH SCIENCE AND TECHNOLOGY

国立研究開発法人
海洋研究開発機構

「みらい」 MR11-05 Leg2 水温・塩分・深度計 (CTD)

最終更新日: 2017-06-22

ReadMe **観測データ** データフォーマット

航海番号: **MR11-05 Leg2**

水温・塩分・深度計 (CTD): Processed (DMO)-QCed

データポリシー: **JAMSTEC**

観測データ項目: 圧力, 水温, 塩分, 溶存酸素

サイエンスキーワード:

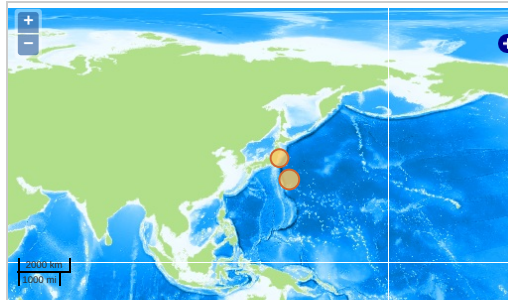
海洋 > 海洋化学 > 酸素

海洋 > 海水温 > 水温

海洋 > 塩分/密度 > 塩分

観測位置

- 地図上のアイコン（観測点）をクリックすると、その観測点に含まれる観測をバールンに表示します。
- 観測名をクリックすると観測に関するグラフが表示されます。



— ... 測線 — ... 航跡 ● ... 観測点、潜航点、据拠点

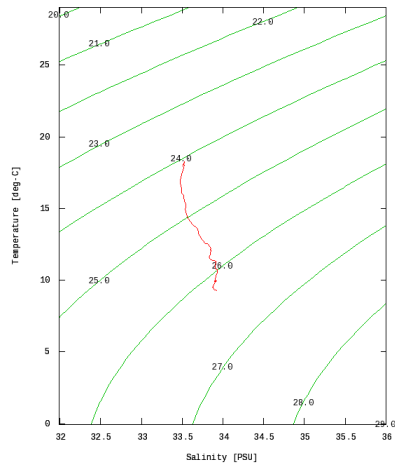
Imagery reproduced from ...

グラフ

D01M01



MR11-05 Leg2: D01M01
Conductivity-Temperature-Depth Profiler (CTD): Salinity



Only values evaluated as "good" : all flags are 0" are plotted in profiles.
Please see Format Page for the definition of quality flags.

データリスト

バスケットに追加

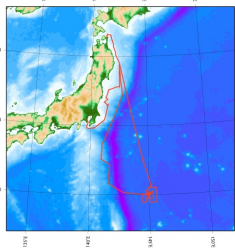
ファイル名
<input type="checkbox"/> D01M01.dat
<input type="checkbox"/> D02M01.dat
<input type="checkbox"/> D03M01.dat
<input type="checkbox"/> D04M01.dat
<input type="checkbox"/> F01M03.dat
<input type="checkbox"/> KEOM01.dat
<input type="checkbox"/> S01M01.dat
<input type="checkbox"/> S01M02.dat
<input type="checkbox"/> S01M03.dat
<input type="checkbox"/> S01M04.dat
<input type="checkbox"/> S01M05.dat
<input type="checkbox"/> S01M06.dat
<input type="checkbox"/> S01M07.dat
<input type="checkbox"/> S01M08.dat
<input type="checkbox"/> S01M09.dat

ファイル名
S01M10.dat
S01M11.dat
S01M12.dat
S01M13.dat
S01M14.dat
ex_read2.f (サンプルプログラム)

- 観測リスト
データファイルに含まれる観測の一覧を以下に表示します。

観測	日時	緯度[°]	経度[°]
D01M01	2011-07-19 04:12	37.5835	141.5158
D02M01	2011-07-19 00:22	37.3321	141.4655
D03M01	2011-07-18 21:16	36.9996	141.2828
D04M01	2011-07-18 06:17	36.6906	141.1500
F01M03	2011-07-17 21:28	36.4831	141.4993
KEOM01	2011-07-31 20:27	32.4980	144.5586
S01M01	2011-07-24 05:16	29.9956	144.9950
S01M02	2011-07-24 17:21	30.0016	144.9995
S01M03	2011-07-25 06:57	30.0046	144.9985
S01M04	2011-07-26 02:22	30.0398	145.0200
S01M05	2011-07-26 06:32	30.0375	145.0180
S01M06	2011-07-27 04:29	30.0406	145.0408
S01M07	2011-07-27 17:20	30.0015	144.9988
S01M08	2011-07-27 22:53	30.0081	144.9958
S01M09	2011-07-29 04:48	30.0341	144.9055
S01M10	2011-07-30 06:16	30.0116	144.9873
S01M11	2011-07-30 09:55	30.2375	145.2671
S01M12	2011-07-30 14:52	29.7511	145.3015
S01M13	2011-07-30 19:27	29.7336	144.7151
S01M14	2011-07-31 00:02	30.2508	144.7013

関連情報



MR11-05 Leg2 Cruise Track

MR11-05 Leg2
船舶名: みらい
期間: 2011-07-17 - 2011-08-04
主席/首席: 本多 牧生 (海洋研究開発機構)
プロジェクト名: [海洋観測点 S1, 海洋観測点 KEO]
課題名: ▶ 気候変動に対する生態系を介した物質循環の変動とフィードバック

更新履歴

2017-06-22	観測データを登録しました。
2014-08-08	観測データを登録しました。
2014-02-20	観測データを登録しました。
2013-08-22	観測データを登録しました。

JAMSTEC

- サイトポリシー
- 個人情報保護について
- オフラインデータとサンプルの利用申請
- データポリシー

更新情報

- サイト更新履歴
- フィード一覧

一覧

- 公表成果一覧
- 公開情報件数
- データを探す
- 地図検索
- データツリー
- 詳細検索

船舶の紹介

- なつしま
- かいよう
- よこすか
- みらい
- かきれい
- ちきゅう
- かいてい
- 新青丸
- 白鳳丸

潜水艇の紹介

- かいこう
- しんかい2000
- しんかい6500
- ディープ・トウ
- ハイバードルフィン
- うらしま
- よこすかディープ・トウ
- 6Kカメラディープ・トウ
- 6Kソーナーディープ・トウ
- KM-ROV
- シェル型パワーグラブ
- 爪型パワーグラブ
- 海底設置型掘削装置

航海情報へ

航海番号:

潜航情報へ

潜航番号:

