

## 「みらい」 MR10-03 Leg2 ボトル採水化学分析

最終更新日: 2015-05-29

[ReadMe](#)

[観測データ](#)

[データフォーマット](#)

[品質情報](#)

航海番号: [MR10-03 Leg2](#)

ボトル採水化学分析: Processed (PI)

データポリシー: [JAMSTEC](#)

観測データ項目: 水温, 塩分, 溶存酸素, 密度

サイエンスキーワード:

海洋 > 海洋化学 > 酸素  
海洋 > 海洋化学 > 塩分  
海洋 > 海水温 > 水温  
海洋 > 塩分/密度 > 塩分  
海洋 > 海水温 > 海面水温

クルーズレポート

[http://www.godac.jamstec.go.jp/catalog/data/doc\\_catalog/media/MR10-03\\_leg1-2\\_all.pdf](http://www.godac.jamstec.go.jp/catalog/data/doc_catalog/media/MR10-03_leg1-2_all.pdf)

#### ① データのご利用にあたって

##### データ責任者

CTDTMP 山田 広幸 (海洋研究開発機構)  
CTDSAL 山田 広幸 (海洋研究開発機構)  
SALNTY 山田 広幸 (海洋研究開発機構)  
CTDOXY 山田 広幸 (海洋研究開発機構)  
OXYGEN 山田 広幸 (海洋研究開発機構)

##### データの利用制限

データ利用の制限については [注意事項](#) をご参照ください。

##### 引用方法

データの引用については [注意事項](#) をご参照ください。

#### 観測機器

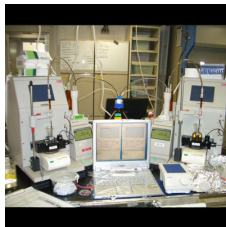
機器名:

塩分測定装置 (オートサル)



機器名:

溶存酸素測定用滴定装置 (- MR11-05  
Leg2)



#### データに関する注意事項

- ・CTDTMPのカラムにバケツ採水時(サンプル番号0)の水温(水銀温度計で測定)を記載しています。測定器および表示形式(19.1)が異なります。
- ・2014年2月28日 バケツ採水のデータのフラグを追加しました。

#### Information on CTD data

##### (1) Temperature sensor

Model : SBE3, Sea-Bird Electronics, Inc.  
Measurement range : -5.0 to +35degC  
Accuracy : 0.001degC  
Resolution : 0.0002degC

##### (2) Salinity sensor

Model : SBE4, Sea-Bird Electronics, Inc.  
Measurement range : 0.0 to 7S/m  
Accuracy : 0.0003S/m  
Resolution : 0.00004S/m

##### (3) Pressure sensor

Model : SBE9plus, Sea-Bird Electronics, Inc.  
Measurement range : up to 10500m  
Accuracy : 0.015%F.S.  
Resolution : 0.001%F.S.

##### (4) DO sensor

Model : SBE43, Sea-Bird Electronics, Inc.  
Measurement range : 0-15ml/l  
Accuracy : 0.1ml/l  
Resolution : 0.01ml/l

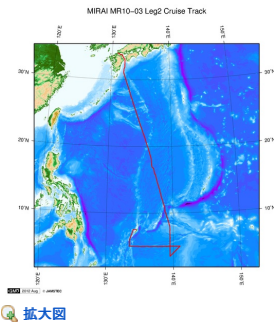
#### Information on Chemical and Biological data

##### 1. Dissolved Oxygen

- (1) Instruments : Burette: APB-510 manufactured by Kyoto Electronic Co. Ltd. / 10 cm<sup>3</sup> of titration vessel  
Detector and Software: Automatic photometric titrator manufactured by Kimoto Electronic Co. Ltd
- (2) Methods : Winkler method/photometric methods
- (3) Precision : 0.09 umol kg<sup>-1</sup>
- (4) Reference Material/Calibration : 0.001667M KIO<sub>3</sub> solution

##### 2. Salinity

- (1) Instruments : Autosol salinometer model 8400B (Guideline Instruments Ltd.)
- (2) Methods : -
- (3) Precision : 0.0002 PSU
- (4) Reference Material/Calibration : IAPSO Standard Sea Water batch P151 (Ocean Scientific International Ltd.)



**MR10-03 Leg2**  
船舶名: みらい  
期間: 2010-05-13 - 2010-06-27  
主席/首席: 山田 広幸 (海洋研究開発機構)  
プロジェクト名: [季節内変動 (MJO) の観測研究]  
課題名: ▶ 西部熱帯太平洋における季節内変動に伴う降水システムの観測研究

更新履歴

2015-05-29	観測データを登録しました。
2014-02-28	観測データを登録しました。
2013-10-12	観測データを登録しました。
2013-08-29	観測データを登録しました。
2012-11-30	観測データを登録しました。

JAMSTEC

サイトポリシー  
個人情報保護について  
オフラインデータとサンプルの利用申請  
データポリシー

更新情報

サイト更新履歴  
フィード一覧

一覧

公表成果一覧  
公開情報件数  
データを探す  
地図検索  
データツリー  
詳細検索

船舶の紹介

なつしま  
かいよう  
よこすか  
みらい  
かいいい  
ちきゅう  
かいいい  
新青丸  
白鳳丸

潜水船の紹介

かいこう  
しんかい2000  
しんかい6500  
ディープ・トウ  
ハイバードルフィン  
うらしま  
よこすかディープ・トウ  
6Kカメラディープ・トウ  
6Kソーナーディープ・トウ  
KM-ROV  
シェル型パワーグラブ  
爪型パワーグラブ  
海底設置型掘削装置

航海情報へ

航海番号:

潜航情報へ

潜航番号:



## 「みらい」 MR10-03 Leg2 ボトル採水化学分析

最終更新日: 2015-05-29

ReadMe

観測データ

データフォーマット

品質情報

航海番号: [MR10-03 Leg2](#)

ボトル採水化学分析: Processed (PI)

データポリシー: [JAMSTEC](#)

### Exchange Format

このデータはCCHDO (CLIVAR and Carbon Hydrographic Data Office) のExchange Format (カンマ区切り、固定長、拡張子: .csv) に準拠しています。  
Exchange Formatの詳細についてはCCHDOのサイトをご覧ください。

[CCHDO | CLIVAR & Carbon Hydrographic Data Office](#)

カラム情報

カラム番号	項目名	単位	表示形式	説明
1	EXPOCODE		A14	Expedition code
2	SECT		A6	For WOCE data the WHP section identifier
3	STNNBR		A6	Station number
4	CASTNO		I3	Cast number
5	SAMPNO		A7	Sample number
6	BTLNBR		A7	Bottle identification number
7	BTLNBR_FLAG_W		I1	Bottle quality flag
8	DATE		I8	Cast date(UTC)
9	TIME	UTC	I4	Cast time (UTC)
10	LATITUDE	DEG	F8.3	LATITUDE
11	LONGITUDE	DEG	F9.3	LONGITUDE
12	DEPTH	M	I5	Reported depth to bottom.
13	CTDPRS	DBAR	F9.1	Pressure
14	CTDPRS_FLAG_W		I1	Quality flag for CTD data
15	CTDTMP	ITS-90	F9.4	Temperature
16	CTDTMP_FLAG_W		I1	Quality flag for CTD data
17	CTDSAL	PSS-78	F9.4	CTD Salinity sensor
18	CTDSAL_FLAG_W		I1	Quality flag for CTD data
19	SALNTY	PSS-78	F9.4	Salinity
20	SALNTY_FLAG_W		I1	Quality flags for water samples
21	CTDOXY	UMOL/KG	F9.2	CTD Oxygen sensor
22	CTDOXY_FLAG_W		I1	Quality flag for CTD data
23	OXYGEN	UMOL/KG	F9.2	Oxygen
24	OXYGEN_FLAG_W		I1	Quality flags for water samples
25	SIG0	KG/CUM	F9.4	Density

### ODV Format

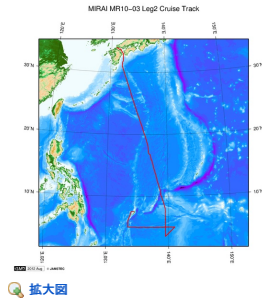
このデータはOcean Data View (ODV) 対応のODV spreadsheet format (タブ区切り、拡張子.txt) に準拠しています。  
ODVは、海洋学などの連続データ、もしくはグリッドデータを可視化するソフトウェアです。  
ODVおよびODV spreadsheet formatの詳細についてはODVのサイトをご覧ください。

[Ocean Data View \(ODV\)](#)

カラム情報

カラム番号	項目名	説明
1	Cruise	Cruise Label
2	Station	Station number_Cast number
3	Type	Station type
4	mon/day/yr	Cast date(UTC)
5	hh:mm	Cast time (UTC)
6	Latitude [degrees_north]	LATITUDE
7	Longitude [degrees_east]	LONGITUDE
8	Bot. Depth [m]	Reported depth to bottom.
9	CTDDPT[M]	Depth(Calculate from CTDPRS and LATITUDE)
10	QF	Quality flag for CTD data
11	CTDPRS[DBAR]	Pressure
12	QF	Quality flag for CTD data
13	CTDTMP[ITS-90]	Temperature
14	QF	Quality flag for CTD data
15	CTDSAL[PSS-78]	CTD Salinity sensor
16	QF	Quality flag for CTD data
17	SALNTY[PSS-78]	Salinity
18	QF	Quality flags for water samples
19	CTDOXY[UMOL/KG]	CTD Oxygen sensor
20	QF	Quality flag for CTD data
21	OXYGEN[UMOL/KG]	Oxygen
22	QF	Quality flags for water samples
23	SIG0[KG/CUM]	Density
24	QF	Quality flag for CTD data
25	SAMPNO	Sample number
26	QF	Bottle quality flag

### 関連情報



#### MR10-03 Leg2

船舶名: みらい  
期間: 2010-05-13 - 2010-06-27  
主席/首席: 山田 広幸 (海洋研究開発機構)  
プロジェクト名: [季節内変動 (MJO) の観測研究]  
課題名: ▶ 西部熱帯太平洋における季節内変動に伴う降水システムの観測研究

#### 更新履歴

2015-05-29	観測データを登録しました。
2014-02-28	観測データを登録しました。
2013-10-12	観測データを登録しました。
2013-08-29	観測データを登録しました。
2012-11-30	観測データを登録しました。

#### JAMSTEC

サイトポリシー  
個人情報保護について  
オフラインデータとサン  
ブルの利用申請  
データポリシー  
更新情報  
サイト更新履歴  
フィードバック

一覧  
公表成果一覧  
公開情報件数  
データを探す  
地図検索  
データツリー  
詳細検索

#### 船舶の紹介

なつしま  
かいよう  
よこすか  
みらい  
かいいい  
ちきゅう  
かいいい  
新雪丸  
白風丸

#### 潜水船の紹介

かいこう  
しんかい2000  
しんかい6500  
ディープ・トウ  
ハイバードルフィン  
うらしま  
よこすかディープ・トウ  
6Kカメラディープ・トウ  
6Kソーナーディープ・トウ  
KM-ROV  
シェル型パワーグラブ  
爪型パワーグラブ  
海底設置型掘削装置

#### 航海情報へ

航海番号:

#### 潜航情報へ

潜航番号:

Copyright 2011 Japan Agency for Marine-Earth Science and Technology



**JAMSTEC**  
JAPAN AGENCY FOR MARINE-EARTH SCIENCE AND TECHNOLOGY

国立研究開発法人  
海洋研究開発機構

## 「みらい」 MR10-03 Leg2 ボトル採水化学分析

最終更新日: 2015-05-29

ReadMe 観測データ データフォーマット **品質情報**

航海番号: **MR10-03 Leg2**

ボトル採水化学分析: Processed (PI)

データポリシー: **JAMSTEC**

データの品質評価は、以下の機関が実施しました。

DATA_ID	Name
CTDTMP	PI: 山田 広幸 (海洋研究開発機構)
CTDSAL	PI: 山田 広幸 (海洋研究開発機構)
SALNTY	PI: 山田 広幸 (海洋研究開発機構)
CTDOXY	PI: 山田 広幸 (海洋研究開発機構)
OXYGEN	PI: 山田 広幸 (海洋研究開発機構)

PI: PI(Principal Investigator)によって品質評価が行われた。

DMO: 海洋研究開発機構 DMOによって品質評価が行われた。

海洋研究開発機構 DMO 品質管理

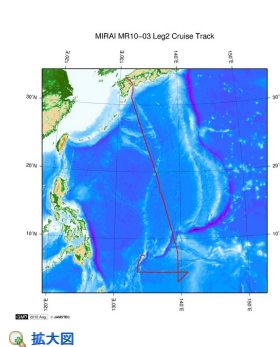
1. 緯度経度、時間、水深チェック (観測点の緯度経度、観測時間、観測点の水深に記入ミスがないか)
2. フラグとデータの整合性チェック (フラグ2(Acceptable measurement.)なのに、データは-999などがないか)
3. プロファイル目視チェック (プロファイルを書いたときに、極度に異常なデータはないか)

品質管理フラグ

データの品質管理について以下のようにフラグを付与しました。

[品質管理フラグ](#)

### 関連情報



#### MR10-03 Leg2

船舶名: みらい

期間: 2010-05-13 - 2010-06-27

主席/首席: 山田 広幸 (海洋研究開発機構)

プロジェクト名: [季節内変動 (MJO) の観測研究]

課題名: ▶ 西部熱帯太平洋における季節内変動に伴う降水システムの観測研究

### 更新履歴

2015-05-29	観測データを登録しました。
2014-02-28	観測データを登録しました。
2013-10-12	観測データを登録しました。
2013-08-29	観測データを登録しました。
2012-11-30	観測データを登録しました。

#### JAMSTEC

サイトポリシー  
個人情報保護について  
オフラインデータとサンプルの利用申請  
データポリシー

#### 更新情報

サイト更新履歴  
フィード一覧

#### 一覧

公表成果一覧  
公開情報件数  
データを探す  
地図検索  
データツリー  
詳細検索

#### 船舶の紹介

なつしま  
かいよう  
よこすか  
みらい  
かいいい  
ちきゅう  
かいいい  
新青丸  
白鳳丸

#### 潜水船の紹介

かいこう  
しんかい2000  
しんかい6500  
ディープ・トウ  
ハイバードルフィン  
うらしま  
よこすかディープ・トウ  
6Kカメラディープ・トウ  
6Kソーナーディープ・トウ  
KM-ROV  
シェル型パワーグラブ  
爪型パワーグラブ  
海底設置型掘削装置

#### 航海情報へ

航海番号:  Go

#### 潜航情報へ

潜航番号:  Go

## 「みらい」 MR10-03 Leg2 ボトル採水化学分析

最終更新日: 2015-05-29

ReadMe **観測データ** データフォーマット 品質情報

航海番号: **MR10-03 Leg2**

ボトル採水化学分析: Processed (PI)

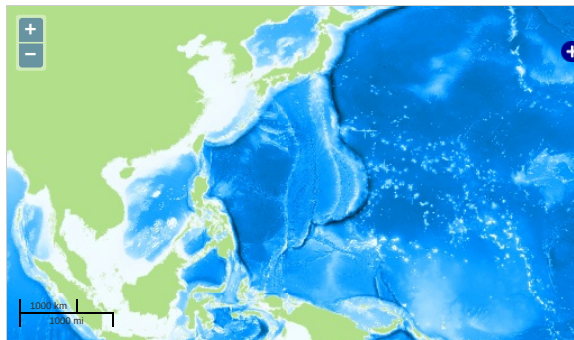
データポリシー: **JAMSTEC**

観測データ項目: 水温, 塩分, 溶存酸素, 密度

サイエンスキーワード:

海洋 > 海洋化学 > 酸素  
海洋 > 海洋化学 > 塩分  
海洋 > 海水温 > 水温  
海洋 > 塩分/密度 > 塩分  
海洋 > 海水温 > 海面水温

### 観測位置



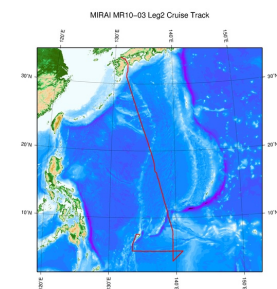
... 測線 ... 航跡 ... 観測点、潜航点、掘削点

### データリスト

バスケットに追加

☐ ファイル名  
☐ MR100302\_ex\_bot.csv  
☐ MR100302\_odv\_bot.txt

### 関連情報



拡大図

#### MR10-03 Leg2

船舶名: みらい

期間: 2010-05-13 - 2010-06-27

主席/首席: 山田 広幸 (海洋研究開発機構)

プロジェクト名: [季節内変動 (MJO) の観測研究]

課題名: ▶ 西部熱帯太平洋における季節内変動に伴う降水システムの観測研究

### 更新履歴

2015-05-29	観測データを登録しました。
2014-02-28	観測データを登録しました。
2013-10-12	観測データを登録しました。
2013-08-29	観測データを登録しました。
2012-11-30	観測データを登録しました。

#### JAMSTEC

サイトポリシー  
個人情報保護について  
オフラインデータとサンプルの利用申請  
データポリシー

#### 更新情報

サイト更新履歴  
フィード一覧

#### 一覧

公表成果一覧  
公開情報件数  
データを探す  
地図検索  
データツリー  
詳細検索

#### 船舶の紹介

なつしま  
かいよう  
よこすか  
みらい  
かいいい  
ちきゅう  
かいいい  
新青丸  
白鳳丸

#### 潜水船の紹介

かいこう  
しんかい2000  
しんかい6500  
ディープ・トウ  
ハイバードルフィン  
うらしま  
よこすかディープ・トウ  
6Kカメラディープ・トウ  
6Kソーナーディープ・トウ  
KM-ROV  
シェル型パワーグラブ  
爪型パワーグラブ  
海底設置型掘削装置

#### 航海情報へ

航海番号:  Go

#### 潜航情報へ

潜航番号:  Go

