

「みらい」 MR13-04 ハイドログラフィックデータ

最終更新日: 2015-09-30

ReadMe
観測データ

航海番号: [MR13-04](#)

ハイドログラフィックデータ: Processed (PI)

データポリシー: [JAMSTEC](#)

観測データ項目:

サイエンスキーワード:

データの概要

カルーセル採水器で採取された海水試料の分析結果（CTDデータを含む）（塩分、溶存酸素、栄養塩（硝酸塩、亜硝酸塩、アンモニウム塩、リン酸塩、ケイ酸塩）、pH、溶存無機炭素、アルカリ度、溶存有機炭素

クルーズレポート

[http://www.godac.jamstec.go.jp/catalog/data/doc\\_catalog/media/MR13-04\\_all.pdf](http://www.godac.jamstec.go.jp/catalog/data/doc_catalog/media/MR13-04_all.pdf)

① データのご利用にあたって

データ責任者

脇田 昌英 (JAMSTEC)

データの利用制限

責任者（本多牧生、脇田昌英）と要相談 (hondam@jamstec.go.jp、mwakita@jamstec.go.jp)

引用方法

責任者（本多牧生、脇田昌英）と要相談 (hondam@jamstec.go.jp、mwakita@jamstec.go.jp)

観測機器

機器名:

塩分：オートサル、溶存酸素：光学式  
自動滴定装置、栄養塩：QuAAtro 2-  
HR、 pH：pHメーター、溶存無機炭  
素：クーロメーター、アルカリ度：分  
光光度計、溶存有機炭素：全有機体炭  
素計

機器の概要:

塩分：オートサル（Guidline  
Instruments）、溶存酸素：光学式自動  
滴定装置（Kimoto Electronic）、栄養  
塩：QuAAtro 2-HR（SEAL・  
BLTEC）、 pH：pHメーター  
PHM240（Radiometer）、溶存無機炭  
素：クーロメーター Model  
5012（UIC）による自動測定システム  
（Nippon ANS）、アルカリ度：プロ  
モクレゾールグリーンを用いた分光光  
度計（Carry 50 Scan, Varian）による  
自動測定システム（Nippon ANS）、  
溶存有機炭素：全有機体炭素計 TOC-  
V（島津製作所）、クロロフィルa：  
蛍光光度計10-AU-005(Tuner Design）  
（詳細は、JAMSTEC観測航海データ  
サイト参照）

NO IMAGE

サンプル種別

海水

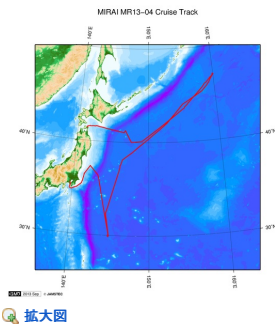
サンプル名

MR13-04 W F1 22, S1 24, S1 28, K2 35, K2 40, E01 44

データフォーマット

ODV Format Data (excel)

関連情報



#### MR13-04

船舶名: みらい

期間: 2013-07-09 - 2013-07-29

主席/首席: 本多 牧生 (海洋研究開発機構)

プロジェクト名: [海洋観測点 K2, 海洋観測点 S1, 海洋観測点 KEO, 海洋観測点 KNOT]

課題名: ▶ 気候変動に対する生態系を介した物質循環の変動とフィードバック

#### 更新履歴

2015-09-30

観測データを登録しました。

#### JAMSTEC

サイトポリシー

個人情報保護について

オフラインデータとサンプル

の利用申請

データポリシー

#### 更新情報

サイト更新履歴

フィードー覧

#### 一覧

公表成果一覧

公開情報件数

データを探す

地図検索

データツリー

詳細検索

#### 船舶の紹介

なつしま

かいよう

よこすか

みらい

かいれい

ちきゅう

かいめい

新青丸

白鳳丸

#### 潜水船の紹介

かいこう

しんかい2000

しんかい6500

ディープ・トウ

ハイバードルフィン

うらしま

よこすかディープ・トウ

6Kカメラディープ・トウ

6Kソーナーディープ・トウ

KM-ROV

シェル型パワーグラブ

爪型パワーグラブ

海底設置型掘削装置

#### 航海情報へ

航海番号:

Go

#### 潜航情報へ

潜航番号:

Go

Copyright 2011 Japan Agency for Marine-Earth Science and Technology



**JAMSTEC**  
JAPAN AGENCY FOR MARINE-EARTH SCIENCE AND TECHNOLOGY

国立研究開発法人  
海洋研究開発機構

## 「みらい」 MR13-04 ハイドログラフィックデータ

最終更新日: 2015-09-30

### ReadMe 観測データ

航海番号: **MR13-04**

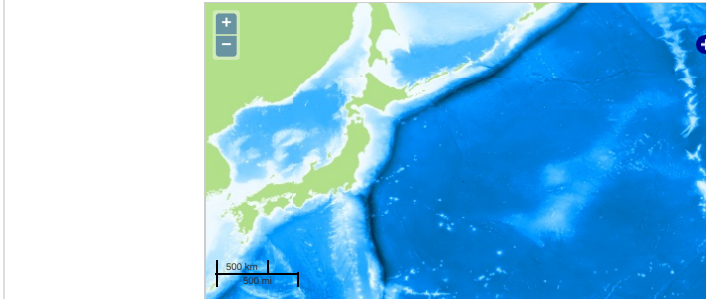
ハイドログラフィックデータ: Processed (PI)

データポリシー: [JAMSTEC](#)

観測データ項目:

サイエンスキーワード:

#### 観測位置



— ... 測線 — ... 航跡 ● ... 観測点、潜航点、掘削点

Imagery reproduced from ...

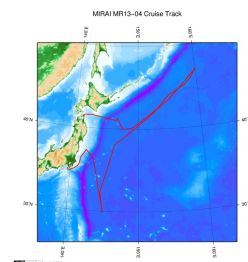
#### データリスト

[バスケットに追加](#)

#### ファイル名

MR13-04\_hydrographic\_data.xlsx

#### 関連情報



[拡大図](#)

#### MR13-04

船舶名: みらい

期間: 2013-07-09 - 2013-07-29

主席/首席: 本多 牧生 (海洋研究開発機構)

プロジェクト名: [海洋観測点 K2, 海洋観測点 S1, 海洋観測点 KEO, 海洋観測点 KNOT]

課題名: ▶ 気候変動に対する生態系を介した物質循環の変動とフィードバック

#### 更新履歴

2015-09-30 観測データを登録しました。

#### JAMSTEC

[サイトポリシー](#)  
[個人情報保護について](#)  
[オフラインデータとサンプルの利用申請](#)  
[データポリシー](#)  
[更新情報](#)  
[サイト更新履歴](#)  
[フィードバック](#)

[一覧](#)  
[公表成果一覧](#)  
[公開情報件数](#)  
[データを探す](#)  
[地図検索](#)  
[データツリー](#)  
[詳細検索](#)

#### 船舶の紹介

[なつしま](#)  
[かいよう](#)  
[よこすか](#)  
[みらい](#)  
[かいてい](#)  
[ちきゅう](#)  
[かいてい](#)  
[新青丸](#)  
[白鳳丸](#)

#### 潜水船の紹介

[かいこう](#)  
[しんかい2000](#)  
[しんかい6500](#)  
[ディープ・トウ](#)  
[ハイバードルフィン](#)  
[うらしま](#)  
[よこすかディープ・トウ](#)  
[6Kカメラディープ・トウ](#)  
[6Kソーナーディープ・トウ](#)  
[KM-ROV](#)  
[シェル型パワーグラブ](#)  
[爪型パワーグラブ](#)  
[海底設置型掘削装置](#)

#### 航海情報へ

航海番号:  [Go](#)

#### 潜航情報へ

潜航番号:  [Go](#)



**JAMSTEC** 国立研究開発法人  
海洋研究開発機構  
JAPAN AGENCY FOR MARINE-EARTH SCIENCE AND TECHNOLOGY