

## 「みらい」 MR07-06 Leg1 海底地形 (MBES)

最終更新日: 2017-04-11

ReadMe 観測データ

航海番号: **MR07-06 Leg1**

海底地形 (MBES): Processed (PI)

データポリシー: **JAMSTEC**

観測データ項目: 水深

サイエンスキーワード:

海洋 > 水深/海底地形 > 水深  
固体地球 > 地形学

クルーズレポート

[http://www.godac.jamstec.go.jp/catalog/data/doc\\_catalog/media/MR07-06\\_leg1-2\\_all.pdf](http://www.godac.jamstec.go.jp/catalog/data/doc_catalog/media/MR07-06_leg1-2_all.pdf)

### ① データのご利用にあたって

#### データ責任者

情報管理部

#### データの利用制限

データ利用の制限については [注意事項](#) をご参照ください。

#### 引用方法

データの引用については [注意事項](#) をご参照ください。

### 観測機器

機器名:

マルチナロービーム測深装置 (- MR12-E01)



### このデータについて

データの詳細については [データブック](#) をご覧下さい。

#### Gridded bathymetry data

grid\_p01.dat

grid\_p14.dat

File format:

Column 1: Latitude (deg)

Column 2: Longitude (deg)

Column 3: Depth (m)

#### Along track bathymetry data

track\_p01.dat

track\_p14.dat

File format:

Column 1: Distance (km)

Column 2: Latitude (deg)

Column 3: Longitude (deg)

Column 4: Depth (m)

#### CTD station location data

dist\_p01.dat

dist\_p14.dat

File format:

Column 1: Distance (km)

Column 2: Latitude (deg)

Column 3: Longitude (deg)

Column 4: Station number (WHPID\_STNNBR\_CASTNO)

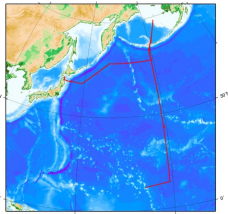
#### Contact

Hiroshi Uchida (JAMSTEC)

[huchida@jamstec.go.jp](mailto:huchida@jamstec.go.jp)

### 関連情報

MR07-06 Leg1 Cruise Track



拡大図

#### MR07-06 Leg1

船舶名: みらい

期間: 2007-10-07 - 2007-11-20

主席/首席: 河野 健 (海洋研究開発機構)

プロジェクト名: [WOCE再観測, 海洋観測点 K2, 海洋観測点 KNOT]

課題名: ▶ エアロゾル、雲の立体分布と光学特性の観測

#### 更新履歴

2017-04-11	観測データを登録しました。
2012-10-30	観測データを登録しました。

#### JAMSTEC

サイトポリシー  
個人情報保護について  
オフラインデータとサン  
ブルの利用申請  
データポリシー

#### 更新情報

サイト更新履歴  
フィードバック

#### 一覧

公表成果一覧  
公開情報件数

データを探す  
地図検索

データツリー  
詳細検索

#### 船舶の紹介

なつしま  
かいよう  
よこすか  
みらい  
かいいい  
ちきゅう  
かいめい  
新雪丸  
白風丸

#### 潜水船の紹介

かいこう  
しんかい2000  
しんかい6500  
ディープ・トウ  
ハイバードルフィン  
うらしま  
よこすかディープ・トウ  
6Kカメラディープ・トウ  
6Kソーナーディープ・トウ  
KM-ROV  
シェル型パワーグラブ  
爪型パワーグラブ  
海底設置型掘削装置

#### 航海情報へ

航海番号:

#### 潜航情報へ

潜航番号:

Copyright 2011 Japan Agency for Marine-Earth Science and Technology



**JAMSTEC** 国立研究開発法人  
海洋研究開発機構  
JAPAN AGENCY FOR MARINE-EARTH SCIENCE AND TECHNOLOGY

## 「みらい」 MR07-06 Leg1 海底地形 (MBES)

最終更新日: 2017-04-11

ReadMe 観測データ

航海番号: [MR07-06 Leg1](#)

海底地形 (MBES): Processed (PI)

データポリシー: [JAMSTEC](#)

観測データ項目: 水深

サイエンスキーワード:

海洋 > 水深/海底地形 > 水深

固体地球 > 地形学

クルーズレポート

[http://www.godac.jamstec.go.jp/catalog/data/doc\\_catalog/media/MR07-06\\_leg1-2\\_all.pdf](http://www.godac.jamstec.go.jp/catalog/data/doc_catalog/media/MR07-06_leg1-2_all.pdf)

### ① データのご利用にあたって

データ責任者

情報管理部署

データの利用制限

データ利用の制限については [注意事項](#) をご参照ください。

引用方法

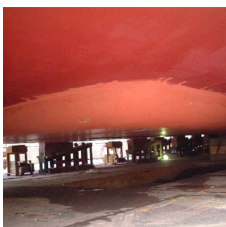
データの引用については [注意事項](#) をご参照ください。

### 観測機器

機器名:

マルチナロービーム測深装置 (-

MR12-E01)



### このデータについて

データの詳細については [データブック](#) をご覧下さい。

#### Gridded bathymetry data

grid\_p01.dat

grid\_p14.dat

File format:

Column 1: Latitude (deg)

Column 2: Longitude (deg)

Column 3: Depth (m)

#### Along track bathymetry data

track\_p01.dat

track\_p14.dat

File format:

Column 1: Distance (km)

Column 2: Latitude (deg)

Column 3: Longitude (deg)

Column 4: Depth (m)

#### CTD station location data

dist\_p01.dat

dist\_p14.dat

File format:

Column 1: Distance (km)

Column 2: Latitude (deg)

Column 3: Longitude (deg)

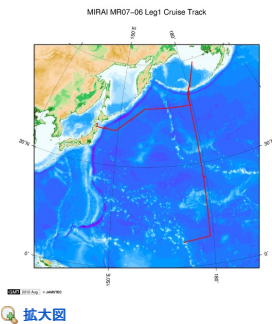
Column 4: Station number (WHPID\_STNNBR\_CASTNO)

#### Contact

Hiroshi Uchida (JAMSTEC)

[huchida@jamstec.go.jp](mailto:huchida@jamstec.go.jp)

### 関連情報



#### MR07-06 Leg1

船舶名: みらい

期間: 2007-10-07 - 2007-11-20

主席/首席: 河野 健 (海洋研究開発機構)

プロジェクト名: [WOCE再観測, 海洋観測点 K2, 海洋観測点 KNOT]

課題名: ▶ エアロゾル、雲の立体分布と光学特性の観測

#### 更新履歴

2017-04-11	観測データを登録しました。
2012-10-30	観測データを登録しました。

#### JAMSTEC

サイトポリシー

個人情報保護について

オンラインデータとサンプル

の利用申請

データポリシー

#### 更新情報

サイト更新履歴

フィードバック

#### 一覧

公表成果一覧

公開情報件数

データを探す

地図検索

データツリー

詳細検索

#### 船舶の紹介

なつしま

かいよう

よこすか

みらい

かいれい

ちきゅう

かいめい

新青丸

白鳳丸

#### 潜水船の紹介

かいこう

しんかい2000

しんかい6500

ディープ・トウ

ハイバードルフィン

うらしま

よこすかディープ・トウ

6Kカメラディープ・トウ

6Kソーナーディープ・トウ

KM-ROV

シェル型パワーグラブ

爪型パワーグラブ

海底設置型掘削装置

#### 航海情報へ

航海番号:

Go

#### 潜航情報へ

潜航番号:

Go

Copyright 2011 Japan Agency for Marine-Earth Science and Technology



**JAMSTEC**  
JAPAN AGENCY FOR MARINE-EARTH SCIENCE AND TECHNOLOGY

国立研究開発法人  
海洋研究開発機構

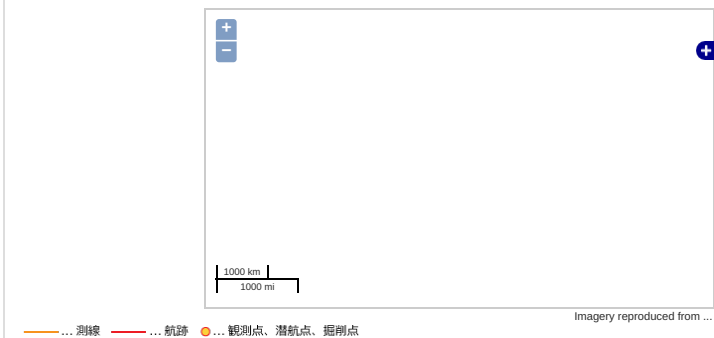
「みらい」 MR07-06 Leg1 海底地形 (MBES)

最終更新日: 2017-04-11

ReadMe 観測データ

航海番号: **MR07-06 Leg1**  
 海底地形 (MBES): Processed (PI)  
 データポリシー: **JAMSTEC**  
 観測データ項目: 水深  
 サイエンスキーワード:  
     海洋 > 水深/海底地形 > 水深  
     固体地球 > 地形学

観測位置



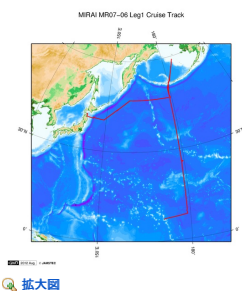
データリスト

バスケットに追加

ファイル名

☐ MR07-04\_MR07-06\_bathymetry.zip

関連情報



MR07-06 Leg1

船舶名: みらい  
 期間: 2007-10-07 - 2007-11-20  
 主席/首席: 河野 健 (海洋研究開発機構)  
 プロジェクト名: [WOCE再観測, 海洋観測点 K2, 海洋観測点 KNOT]  
 課題名: ▶ エアロゾル、雲の立体分布と光学特性の観測

更新履歴

2017-04-11 観測データを登録しました。  
 2012-10-30 観測データを登録しました。

JAMSTEC

サイトポリシー  
 個人情報保護について  
 オフラインデータとサンプルの利用申請  
 データポリシー

更新情報  
 サイト更新履歴  
 フィードバック

一覧

公表成果一覧  
 公開情報件数  
 データを探す  
 地図検索  
 データツリー  
 詳細検索

船舶の紹介

なつしま  
 かいよう  
 よこすか  
 みらい  
 かいれい  
 ちきゅう  
 かいめい  
 新青丸  
 白鳳丸

潜水艇の紹介

かいこう  
 しんかい2000  
 しんかい6500  
 ディープ・トウ  
 ハイバードルフィン  
 うらしま  
 よこすかディープ・トウ  
 6Kカメラディープ・トウ  
 6Kソーナーディープ・トウ  
 KM-ROV  
 シェル型パワーグラフ  
 爪型パワーグラフ  
 海底設置型掘削装置

航海情報へ

航海番号:  Go

潜航情報へ

潜航番号:  Go

