

「みらい」 MR03-K04 Leg5 海底地形 (MBES)

最終更新日: 2012-12-25

ReadMe 観測データ

航海番号: [MR03-K04 Leg5](#)

海底地形 (MBES): Processed (DMO)-Basic

データポリシー: [JAMSTEC](#)

観測データ項目: 水深

サイエンスキーワード:

海洋 > 水深/海底地形 > 水深
固体地球 > 地形学

クルーズレポート

http://www.godac.jamstec.go.jp/catalog/data/doc_catalog/media/MR03-K04_leg5_all.pdf

📌 データのご利用にあたって

データ責任者

情報管理部

データの利用制限

データ利用の制限については [注意事項](#) をご参照ください。

引用方法

データの引用については [注意事項](#) をご参照ください。

観測機器

機器名:

マルチナロービーム測深装置 (- MR12-E01)



このデータについて

- データの詳細については [データブック](#) をご覧下さい。

● Gridded bathymetry data

grid_leg3.dat - Leg1 : SanDiego - Hawaii
grid_leg2.dat - Leg2 : Hawaii - Okinawa
grid_hsline.dat- Leg3 : Okinawa - East China Sea
grid_tkline.dat - Leg3 : Tokara Strait
grid_tsline.dat - Leg3 : Tsushima Strait

File format:

Column 1: Latitude (deg)
Column 2: Longitude (deg)
Column 3: Depth (m)

● Along track bathymetry data

track_p03.dat- Leg1, Leg2 : SanDiego - Okinawa
track_hs.dat - Leg3 : Okinawa - East China Sea
track_tk.dat - Leg3 : Tokara Strait
track_ts.dat - Leg3 : Tsushima Strait

File format:

Column 1: Distance (km)
Column 2: Latitude (deg)
Column 3: Longitude (deg)
Column 4: Depth (m)

● CTD station location data

dists_p03.dat- Leg1, Leg2 : SanDiego - Okinawa
dists_hs.dat - Leg3 : Okinawa - East China Sea
dists_tk.dat - Leg3 : Tokara Strait
dists_ts.dat - Leg3 : Tsushima Strait

File format:

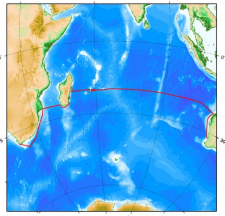
Column 1: Distance (km)
Column 2: Latitude (deg)
Column 3: Longitude (deg)
Column 4: STNNBR
Column 5: CASTNO

● Contact

Shinya Kouketsu (JAMSTEC)
skouketsu@jamstec.go.jp

関連情報

MR03-K04 Leg5 Cruise Track



拡大図

MR03-K04 Leg5

船舶名: みらい
 期間: 2003-12-09 - 2004-01-24
 主席/首席: 深澤 理郎 (海洋科学技術センター)
 プロジェクト名: [Blue Earth Global Expedition 2003, WOCE再観測]
 課題名: ▶ ADEOSII高性能マイクロ波放射計(AMSR)アルゴリズムの検証観測

更新履歴

2012-12-25 観測データを登録しました。

JAMSTEC

サイトポリシー
 個人情報保護について
 オフラインデータとサン
 プルの利用申請
 データポリシー

更新情報
 サイト更新履歴
 フィードー覧

一覧

公表成果一覧
 公開情報件数
 データを探す
 地図検索
 データツリー
 詳細検索

船舶の紹介

なつしま
 かいよう
 よこすか
 みらい
 かいれい
 ちきゅう
 かいめい
 新雪丸
 白鳳丸

潜水船の紹介

かいこう
 しんかい2000
 しんかい6500
 ディープ・トウ
 ハイバードルフィン
 うらしま
 よこすかディープ・トウ
 6Kカメラディープ・トウ
 6Kソーナーディープ・トウ
 KM-ROV
 シェル型パワーグラブ
 爪型パワーグラブ
 海底設置型編削装置

航海情報へ

航海番号: Go

潜航情報へ

潜航番号: Go

Copyright 2011 Japan Agency for Marine-Earth Science and Technology



JAMSTEC
 JAPAN AGENCY FOR MARINE-EARTH SCIENCE AND TECHNOLOGY

国立研究開発法人
 海洋研究開発機構

「みらい」 MR03-K04 Leg5 海底地形 (MBES)

最終更新日: 2012-12-25

[ReadMe](#)

[観測データ](#)

航海番号: [MR03-K04 Leg5](#)

海底地形 (MBES): Processed (DMO)-Basic

データポリシー: [JAMSTEC](#)

観測データ項目: 水深

サイエンスキーワード:

海洋 > 水深/海底地形 > 水深
固体地球 > 地形学

クルーズレポート

http://www.godac.jamstec.go.jp/catalog/data/doc_catalog/media/MR03-K04_leg5_all.pdf

① データのご利用にあたって

データ責任者

情報管理部署

データの利用制限

データ利用の制限については [注意事項](#) をご参照ください。

引用方法

データの引用については [注意事項](#) をご参照ください。

観測機器

機器名:

マルチナロービーム測深装置 (-
MR12-E01)



このデータについて

- データの詳細については [データブック](#) をご覧下さい。

- Gridded bathymetry data

grid_leg3.dat - Leg1 : SanDiego - Hawaii

grid_leg2.dat - Leg2 : Hawaii - Okinawa

grid_hsline.dat- Leg3 : Okinawa - East China Sea

grid_tkline.dat - Leg3 : Tokara Strait

grid_tsline.dat - Leg3 : Tsushima Strait

File format:

Column 1: Latitude (deg)

Column 2: Longitude (deg)

Column 3: Depth (m)

- Along track bathymetry data

track_p03.dat- Leg1, Leg2 : SanDiego - Okinawa

track_hs.dat - Leg3 : Okinawa - East China Sea

track_tk.dat - Leg3 : Tokara Strait

track_ts.dat - Leg3 : Tsushima Strait

File format:

Column 1: Distance (km)

Column 2: Latitude (deg)

Column 3: Longitude (deg)

Column 4: Depth (m)

- CTD station location data

dists_p03.dat- Leg1, Leg2 : SanDiego - Okinawa

dists_hs.dat - Leg3 : Okinawa - East China Sea

dists_tk.dat - Leg3 : Tokara Strait

dists_ts.dat - Leg3 : Tsushima Strait

File format:

Column 1: Distance (km)

Column 2: Latitude (deg)

Column 3: Longitude (deg)

Column 4: STNNBR

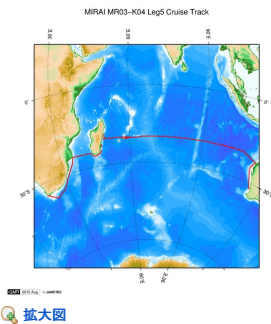
Column 5: CASTNO

- Contact

Shinya Kouketsu (JAMSTEC)

skouketsu@jamstec.go.jp

関連情報



MR03-K04 Leg5
船舶名: みらい
期間: 2003-12-09 - 2004-01-24
主席/首席: 深澤 理郎 (海洋科学技術センター)
プロジェクト名: [Blue Earth Global Expedition 2003, WOCE再観測]
課題名: ▶ ADEOSII高性能マイクロ波放射計(AMSR)アルゴリズムの検証観測

更新履歴

2012-12-25 観測データを登録しました。

JAMSTEC

サイトポリシー
個人情報保護について
オフラインデータとサンプルの利用申請
データポリシー

更新情報

サイト更新履歴
フィード一覧

一覧

公表成果一覧
公開情報件数
データを探す
地図検索
データツリー
詳細検索

船舶の紹介

なつしま
かいよう
よこすか
みらい
かいれい
ちきゅう
かいめい
新青丸
白鳳丸

潜水船の紹介

かいこう
しんかい2000
しんかい6500
ディープ・トウ
ハイバードルフィン
うらしま
よこすかディープ・トウ
6Kカメラディープ・トウ
6Kソーナーディープ・トウ
KM-ROV
シェル型パワーグラブ
爪型パワーグラブ
海底設置型鋸削装置

航海情報へ

航海番号: Go

潜航情報へ

潜航番号: Go



「みらい」 MR03-K04 Leg5 海底地形 (MBES)

最終更新日: 2012-12-25

ReadMe 観測データ

航海番号: **MR03-K04 Leg5**
 海底地形 (MBES): Processed (DMO)-Basic
 データポリシー: **JAMSTEC**
 観測データ項目: 水深
 サイエンスキーワード:
 海洋 > 水深/海底地形 > 水深
 固体地球 > 地形学

観測位置



Imagery reproduced from ...

— ... 測線 — ... 航跡 ● ... 観測点、潜航点、掘削点

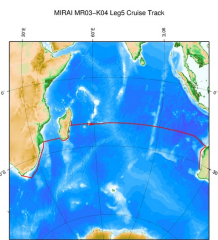
データリスト

バスケットに追加

ファイル名

☐ MR03-K04_bathymetry.zip

関連情報



拡大図

MR03-K04 Leg5

船舶名: みらい
 期間: 2003-12-09 - 2004-01-24
 主席/首席: 深澤 理郎 (海洋科学技術センター)
 プロジェクト名: [Blue Earth Global Expedition 2003, WOCE再観測]
 課題名: ▶ ADEOSII高性能マイクロ波放射計(AMSR)アルゴリズムの検証観測

更新履歴

2012-12-25 観測データを登録しました。

JAMSTEC

サイトポリシー
 個人情報保護について
 オフラインデータとサンプルの利用申請
 データポリシー

更新情報

サイト更新履歴
 フィード一覧

一覧

公表成果一覧
 公開情報件数
 データを探す
 地図検索
 データツリー
 詳細検索

船舶の紹介

なつしま
 かいよう
 よこすか
 みらい
 かいれい
 ちきゅう
 かいめい
 新青丸
 白鳳丸

潜水艇の紹介

かいこう
 しんかい2000
 しんかい6500
 ディープ・トウ
 ハイバードルフィン
 うらしま
 よこすかディープ・トウ
 6Kカメラディープ・トウ
 6Kソーナードープ・トウ
 KM-ROV
 シェル型パワーグラブ
 爪型パワーグラブ
 海底設置型掘削装置

航海情報へ

航海番号: Go

潜航情報へ

潜航番号: Go

