

## 「みらい」 MR11-08 Leg3 ヨウ素-129

最終更新日: 2014-02-28

### ReadMe 観測データ

航海番号: [MR11-08 Leg3](#)

ヨウ素-129: Processed (PI)

データポリシー: [JAMSTEC](#)

観測データ項目:

サイエンスキーワード:

#### データの概要

海水中に溶存しているヨウ素-129濃度

標準物質: NIST3230 Level2

#### クルーズレポート

[http://www.godac.jamstec.go.jp/catalog/data/doc\\_catalog/media/MR11-08\\_leg1-3\\_all.pdf](http://www.godac.jamstec.go.jp/catalog/data/doc_catalog/media/MR11-08_leg1-3_all.pdf)

#### ① データのご利用にあたって

##### データ責任者

鈴木崇史 (日本原子力研究開発機構 環境動態研究グループ)

##### データの利用制限

事前に相談して頂くことを希望する。

##### 引用方法

データの引用については [注意事項](#) をご参照ください。

#### 観測機器

機器名:

加速器質量分析装置

機器の概要:

High Voltage Engineering Europa 社製

ビーム量: 5μA

加速電圧: 2.5MV

荷電変換: 5+

検出方法: 飛行時間型検出器



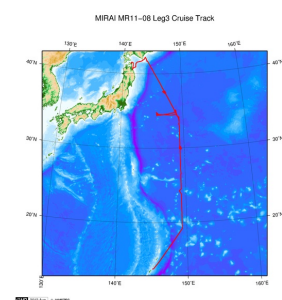
#### サンプル種別

海水サンプル

#### サンプル名

データ参照

#### 関連情報



[拡大図](#)

#### MR11-08 Leg3

船舶名: みらい

期間: 2012-01-12 - 2012-02-09

主席/首席: 熊本 雄一郎 (海洋研究開発機構)

プロジェクト名: [WOCE再観測]

課題名: ▶ 海洋大循環解明のための新規化学トレーサの検証

#### 更新履歴

2014-02-28 観測データを登録しました。

#### JAMSTEC

サイトポリシー

個人情報保護について

オフラインデータとサンプル

利用申請

データポリシー

#### 更新情報

サイト更新履歴

フィード一覧

#### 一覧

公表成果一覧

公開情報件数

よこすか

データを探す

地図検索

データツリー

詳細検索

#### 船舶の紹介

なつしま

かいよう

よこすか

みらい

かいいい

ちきゅう

かいめい

新青丸

白鳳丸

#### 潜水船の紹介

かいこう

しんかい2000

しんかい6500

ディープ・トウ

ハイバードルフィン

うらしま

よこすかディープ・トウ

6Kカメラディープ・トウ

6Kソーナーディープ・トウ

KM-ROV

シェル型パワーグラブ

爪型パワーグラブ

海底設置型掘削装置

#### 航海情報へ

航海番号:

Go

#### 潜航情報へ

潜航番号:

Go



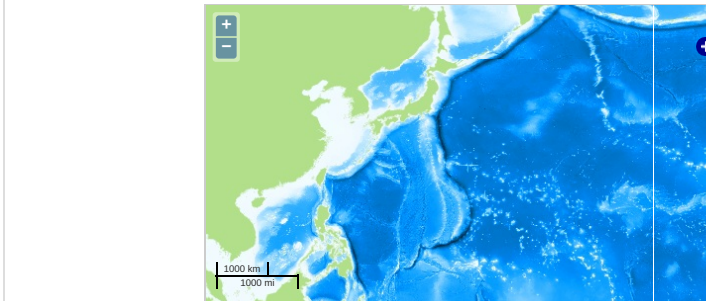
「みらい」 MR11-08 Leg3 ヨウ素-129

最終更新日: 2014-02-28

ReadMe 観測データ

航海番号: **MR11-08 Leg3**  
ヨウ素-129: Processed (P)  
データポリシー: [JAMSTEC](#)  
観測データ項目:  
サイエンスキーワード:

観測位置



Imagery reproduced from ...

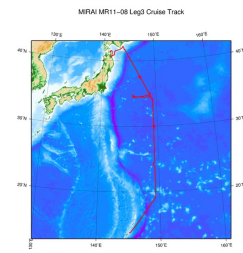
データリスト

バスケットに追加

ファイル名

MR11-08\_i129data.xlsx

関連情報



拡大図

**MR11-08 Leg3**

船舶名: みらい  
期間: 2012-01-12 - 2012-02-09  
主席/首席: 熊本 雄一郎 (海洋研究開発機構)  
プロジェクト名: [WOCE再観測]  
課題名: ▶ 海洋大循環解明のための新規化学トレーサーの検証

更新履歴

2014-02-28 観測データを登録しました。

JAMSTEC

サイトポリシー  
個人情報保護について  
オフラインデータとサンプルの利用申請  
データポリシー  
更新情報  
サイト更新履歴  
フィードバック

一覧  
公表成果一覧  
公開情報件数  
データを探す  
地図検索  
データツール  
詳細検索

船舶の紹介

なつしま  
かいよう  
よこすか  
みらい  
かいれい  
ちきゅう  
かいめい  
新青丸  
白鳳丸

潜水船の紹介

かいこう  
しんかい2000  
しんかい6500  
ディープ・トウ  
ハイバードルフィン  
うらしま  
よこすかディープ・トウ  
6Kカメラディープ・トウ  
6Kソーナーディープ・トウ  
KM-ROV  
シェル型パワーグラブ  
爪型パワーグラブ  
海底設置型掘削装置

航海情報へ

航海番号:  Go

潜航情報へ

潜航番号:  Go