

「みらい」 MR12-05 Leg3 吊下式音響式流向流速計 (LADCP)

最終更新日: 2018-05-12

ReadMe 観測データ データフォーマット

航海番号: **MR12-05 Leg3**

吊下式音響式流向流速計 (LADCP): Processed (PI)

データポリシー: **JAMSTEC**

観測データ項目: 水深, 流速 (東西, 南北成分)

サイエンスキーワード:

海洋 > 海洋循環 > 海流

クルーズレポート

http://www.godac.jamstec.go.jp/catalog/data/doc_catalog/media/MR12-05_leg1-3_all.pdf

① データのご利用にあたって

データ責任者

内田 裕 (海洋研究開発機構)

データの利用制限

データ利用の制限については [注意事項](#) をご参照ください。

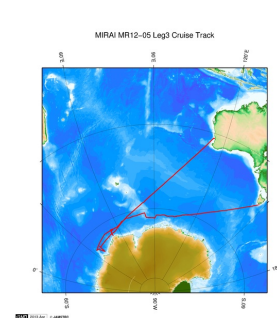
引用方法

データの引用については [注意事項](#) をご参照ください。

概要

データの詳細については [データブック](#) をご覧下さい。

関連情報



拡大図

MR12-05 Leg3

船舶名: みらい

期間: 2013-01-05 - 2013-02-15

主席/首席: 内田 裕 (海洋研究開発機構)

課題名: ▶ 海洋大循環による熱・物質輸送とその変動についての研究

更新履歴

2018-05-12	観測データを登録しました。
2015-05-31	観測データを登録しました。

JAMSTEC

サイトポリシー
個人情報保護について
オフラインデータとサンプルの利用申請
データポリシー

更新情報

サイト更新履歴
フィードー覧

一覧

公表成果一覧
公開情報件数
データを探す
地図検索
データツリー
詳細検索

船舶の紹介

なつしま
かいよう
よこすか
みらい
かいいい
ちきゅう
かいいい
新青丸
白鳳丸

潜水船の紹介

かいこう
しんかい2000
しんかい6500
ディープ・トウ
ハイバードルフィン
うらしま
よこすかディープ・トウ
6Kカメラディープ・トウ
6Kソーナーディープ・トウ
KM-ROV
シェル型パワーグラブ
爪型パワーグラブ
海底設置型掘削装置

航海情報へ

航海番号: Go

潜航情報へ

潜航番号: Go

「みらい」 MR12-05 Leg3 吊下式音響式流向流速計 (LADCP)

最終更新日: 2018-05-12

ReadMe 観測データ データフォーマット

航海番号: **MR12-05 Leg3**

吊下式音響式流向流速計 (LADCP): Processed (PI)

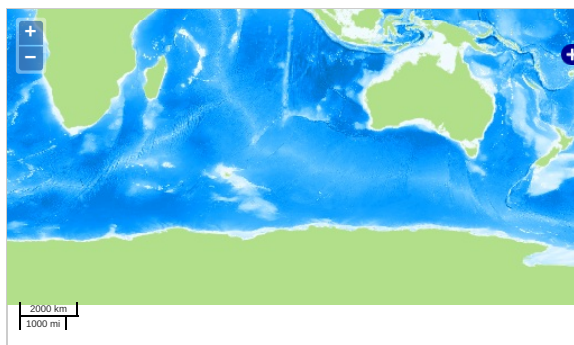
データポリシー: **JAMSTEC**

観測データ項目: 水深, 流速 (東西, 南北成分)

サイエンスキーワード:

海洋 > 海洋循環 > 海流

観測位置



Imagery reproduced from ...

データリスト

バスケットに追加

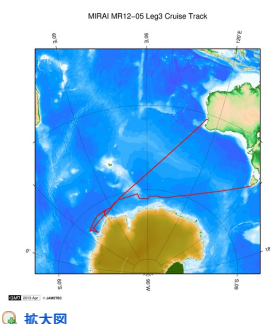
☐ ファイル名

☐ bot.zip

☐ lad.zip

☐ readme_ladcp.txt

関連情報



拡大図

MR12-05 Leg3

船舶名: みらい

期間: 2013-01-05 - 2013-02-15

主席/首席: 内田 裕 (海洋研究開発機構)

課題名: ▶ 海洋大循環による熱・物質輸送とその変動についての研究

更新履歴

2018-05-12 観測データを登録しました。
2015-05-31 観測データを登録しました。

JAMSTEC

サイトポリシー
個人情報保護について
オフラインデータとサンプルの利用申請
データポリシー

更新情報

サイト更新履歴
フィード一覧

一覧

公表成果一覧
公開情報件数
データを探す
地図検索
データツリー
詳細検索

船舶の紹介

なつしま
かいよう
よこすか
みらい
かいいい
ちきゅう
かいいい
新青丸
白鳳丸

潜水船の紹介

かいこう
しんかい2000
しんかい6500
ディーブ・トウ
ハイバードルフィン
うらしま
よこすかディーブ・トウ
6Kカメラディーブ・トウ
6Kソーナーディーブ・トウ
KM-ROV
シェル型パワーグラブ
爪型パワーグラブ
海底設置型掘削装置

航海情報へ

航海番号: Go

潜航情報へ

潜航番号: Go