

## 「なつしま」 NT09-05 Leg2 マイクロデータロガーデータ(水温、水深、プロペラ回転数)

最終更新日: 2012-09-28

ReadMe 観測データ

航海番号: **NT09-05 Leg2**

マイクロデータロガーデータ(水温、水深、プロペラ回転数) : Processed (PI)

データポリシー: [JAMSTEC](#)

観測データ項目:

サイエンスキーワード:

### データの概要

明神海丘における水温、水深、プロペラ回転数(流速)データ (2009年4月11-18日。記録終了時間: 2009年4月19日午前01:58:43)。時系列型で、サンプリングレートは1秒間に1回。係留式で水深約1200m地点に設置した(H965-1)。

関連潜航番号: HPD 00965 ~ HPD 00970

### クルーズレポート

[http://www.godac.jamstec.go.jp/catalog/data/doc\\_catalog/media/NT09-05\\_leg2\\_all.pdf](http://www.godac.jamstec.go.jp/catalog/data/doc_catalog/media/NT09-05_leg2_all.pdf)

### ① データのご利用にあたって

#### データ責任者

小糸 智子 (日本大学生物資源科学部)

#### データの利用制限

なし

#### 引用方法

なし

### 観測機器

機器名:

マイクロデータロガー (W2000L-

PD2GT)

機器の概要:

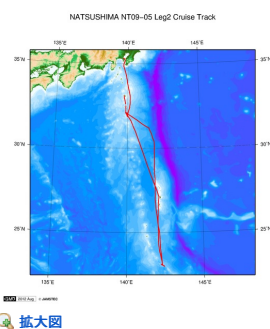


### データフォーマット

Excelファイル(水深: m、水温: °C、プロペラ回転数: 回転数/秒)

### 関連情報

📍 航海データ 📍 潜航データ



#### NT09-05 Leg2

船舶名: なつしま

期間: 2009-04-10 - 2009-04-20

主席/首席: 井上 広滋 (東京大学)

課題名: ▶ 硫化水素への適応におけるタウリン輸送体の役割

### 更新履歴

2012-09-28 観測データを登録しました。

#### JAMSTEC

サイトポリシー

個人情報保護について

オフラインデータとサンプル

の利用申請

データポリシー

#### 更新情報

サイト更新履歴

フィード一覧

#### 一覧

公表成果一覧

公開情報件数

データを探す

地図検索

データツリー

詳細検索

#### 船舶の紹介

なつしま

かいよう

よこすか

みらい

かいいい

ちきゅう

かいいい

新青丸

白鳳丸

#### 潜水船の紹介

かいこう

しんかい2000

しんかい6500

ディープ・トウ

ハイバードルフィン

うらしま

よこすかディープ・トウ

6Kカメラディープ・トウ

6Kソーナーディープ・トウ

KM-ROV

シェル型パワーグラブ

爪型パワーグラブ

海底設置型掘削装置

#### 航海情報へ

航海番号:  Go

#### 潜航情報へ

潜航番号:   Go



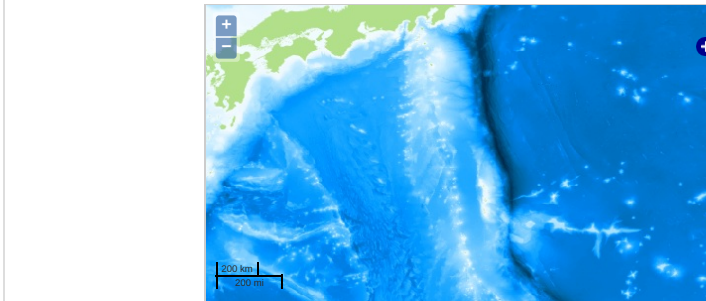
「なつしま」 NT09-05 Leg2 マイクロデータロガーデータ(水温、水深、プロペラ回転数)

最終更新日: 2012-09-28

ReadMe **観測データ**

航海番号: **NT09-05 Leg2**  
マイクロデータロガーデータ(水温、水深、プロペラ回転数) : Processed (PI)  
データポリシー: [JAMSTEC](#)  
観測データ項目:  
サイエンスキーワード:

観測位置



— ... 測線 — ... 航跡 ● ... 観測点、潜航点、掘削点

Imagery reproduced from ...

データリスト

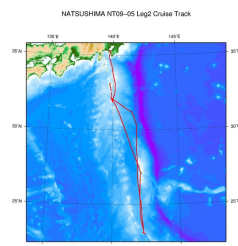
バスケットに追加

ファイル名

NT09-05\_leg2\_H965-1loggerdata.xls

関連情報

📍 航海データ 📍 潜航データ



🔍 拡大図

**NT09-05 Leg2**

船舶名: なつしま  
期間: 2009-04-10 - 2009-04-20  
主席/首席: 井上 広滋 (東京大学)  
課題名: ▶ 硫化水素への適応におけるタウリン輸送体の役割

更新履歴

2012-09-28 観測データを登録しました。

JAMSTEC

サイトポリシー  
個人情報保護について  
オフラインデータとサンプルの利用申請  
データポリシー

更新情報  
サイト更新履歴  
フィードバック

一覧  
公表成果一覧  
公開情報件数  
データを探す  
地図検索  
データツリー  
詳細検索

船舶の紹介  
なつしま  
かいよう  
よこすか  
みらい  
かいいい  
ちきゅう  
かいいい  
新青丸  
白鳳丸

潜水船の紹介

かいこう  
しんかい2000  
しんかい6500  
ディープ・トウ  
ハイバードルフィン  
うらしま  
よこすかディープ・トウ  
6Kカメラディープ・トウ  
6Kソーナーディープ・トウ  
KM-ROV  
シェル型パワーグラブ  
爪型パワーグラブ  
海底設置型掘削装置

航海情報へ

航海番号:  Go

潜航情報へ

潜航番号:  Go

