

「みらい」 MR09-01 Leg1 投下式水温・塩分計 (XCTD)

最終更新日: 2017-04-13

ReadMe 観測データ データフォーマット

航海番号: **MR09-01 Leg1**

投下式水温・塩分計 (XCTD): Processed (PI)

データポリシー: **JAMSTEC**

観測データ項目: 深度, 水温, 塩分

サイエンスキーワード:

海洋 > 海水温 > 水温

海洋 > 塩分/密度 > 塩分

クルーズレポート

http://www.godac.jamstec.go.jp/catalog/data/doc_catalog/media/MR09-01_leg1-3_all.pdf

① データのご利用にあたって

データ責任者

内田 裕 (海洋研究開発機構)

データの利用制限

データ利用の制限については [注意事項](#) をご参照ください。

引用方法

データの引用については [注意事項](#) をご参照ください。

観測機器

機器名:

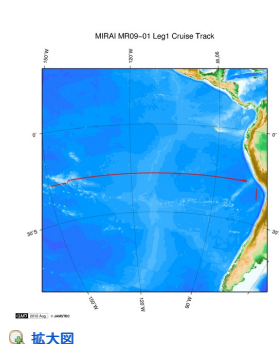
XCTD (expendable conductivity
temperature depth measurements) (-
MR11-E02)



概要

データの詳細については [データブック](#) をご覧下さい。

関連情報



MR09-01 Leg1

船舶名: みらい

期間: 2009-04-10 - 2009-05-19

主席/首席: 村田 昌彦 (海洋研究開発機構)

プロジェクト名: [WOCE再観測, South Pacific Ocean Research Activity 2009]

課題名: ▶ 海洋大循環による熱・物質輸送とその変動についての研究

更新履歴

2017-04-13	観測データを登録しました。
2012-09-28	観測データを登録しました。

JAMSTEC

サイトポリシー
個人情報保護について
オフラインデータとサンプル
の利用申請
データポリシー

更新情報

サイト更新履歴
フィードバック

一覧

公表成果一覧
公開情報件数
データを探す
地図検索
データツリー
詳細検索

船舶の紹介

なつしま
かいこう
かいよう
よこすか
みらい
かいらい
ちきゅう
かいかい
新青丸
白鳳丸

潜水船の紹介

かいこう
しんかい2000
しんかい6500
ディーブ・トウ
ハイバードルフィン
うらしま
よこすかディーブ・トウ
6Kカメラディーブ・トウ
6Kソーナーディーブ・トウ
KM-ROV
シェル型パワーグラブ
爪型パワーグラブ
海底設置型掘削装置

航海情報へ

航海番号: Go

潜航情報へ

潜航番号: Go

「みらい」 MR09-01 Leg1 投下式水温・塩分計 (XCTD)

最終更新日: 2017-04-13

ReadMe 観測データ データフォーマット

航海番号: MR09-01 Leg1

投下式水温・塩分計 (XCTD): Processed (PI)

データポリシー: JAMSTEC

XCTD DMO

Corrected data フォーマット

このデータはCCHDO (CLIVAR and Carbon Hydrographic Data Office) のExchange Formatに準拠しています。Exchange FormatについてはCCHDOのサイトをご覧ください。

[CCHDO | CLIVAR & Carbon Hydrographic Data Office](#)

以下データはExchange Formatではありませんのでフォーマットは各航海のページをご覧ください。

MR02-K05 Leg1

MR04-05

QCed data フォーマット

ファイルは、ヘッダ1行とデータ部の1キャスト分が収録されている。

データ行についてはヘッダに記載されている。

Header part

No.	カラム	項目	表示形式	備考
1	1	ヘッダID	a1	固定値 '#'
2	3 - 6	データID	a4	XCTD
3	8 - 22	クルーズID	a15	
4	33 - 40	日付	i8	YYYYMMDD (UTC)
5	42 - 45	時刻	i4	hhmm (UTC)
6	47 - 55	緯度	i2,a1,f5.2,a1	dd-mm.mmN(S)
7	57 - 66	経度	i3,a1,f5.2,a1	ddd-mm.mmE(W)
8	68 - 71	データ行数	i4	
9	72 - 73	改行コード	-	CR+LF

Data part

No.	カラム	項目名	単位	表示形式	備考
1	1 - 11	深度	m	f11.1	
2	12 - 22	水温	deg-C	f11.2	ITS-90
3	23 - 33	塩分	PSU	f11.3	PSS-78
4	45 - 55	フラグ	-	i11	1 - 7 : 空白 8 : 深度フラグ 9 : 水温フラグ 10 : 塩分フラグ 11 : 空白 * reference : '品質管理フラグについてはこちらをご覧ください。'
5	56 - 57	改行コード	-	-	CR+LF

各項目は11バイトで表示される。

欠測値は'-5'、エラー値は'-9'と表示される。

品質管理フラグ

1. Depth Flags

- 0 - accepted value
- 1 - error in recorded depth (same or less than previous depth)
- 2 - density inversion

2. Observed Level Flags

- N - missing value
- 0 - accepted value
- 1 - range outlier (outside of broad range check)
- 2 - failed inversion check
- 3 - failed gradient check
- 4 - zero anomaly
- 5 - failed combined gradient and inversion checks
- 6 - failed range and inversion checks
- 7 - failed range and gradient checks
- 8 - failed range and zero anomaly checks
- 9 - failed range and combined gradient and inversion checks
- A - failed visual check

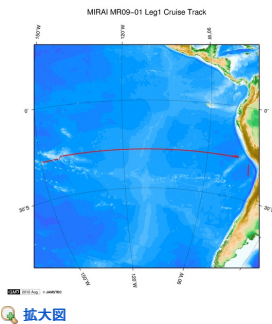
QCed dataはRaw dataに対し、NODC (National Oceanographic Data Center) のデータ評価手法に基づいて品質管理し、ビジュアルQC後のデータを公開しています。データ評価手法についてはNODCのサイトをご覧ください。

[QUALITY CONTROL AND PROCESSING OF HISTORICAL OCEANOGRAPHIC TEMPERATURE, SALINITY, AND OXYGEN DATA](#)

サンプルプログラム

[ex_read2.f](#)

関連情報



MR09-01 Leg1

船舶名: みらい

期間: 2009-04-10 - 2009-05-19

主席/首席: 村田 昌彦 (海洋研究開発機構)

プロジェクト名: [WOCE再観測, South Pacific Ocean Research Activity 2009]

課題名: ▶ 海洋大循環による熱・物質輸送とその変動についての研究

更新履歴

2017-04-13	観測データを登録しました。
2012-09-28	観測データを登録しました。

JAMSTEC

サイトポリシー

個人情報保護について

オフラインデータとサンプル

の利用申請

データポリシー

更新情報

サイト更新履歴

フィードバック

一覧

公表成果一覧

公開情報件数

データを探す

地図検索

データツリー

詳細検索

船舶の紹介

なつしま

かいよう

よこすか

みらい

かいれい

ちきゅう

かいめい

新青丸

白鳳丸

潜水船の紹介

かいこう

しんかい2000

しんかい6500

ディープ・トウ

ハイバードルフィン

うらしま

よこすかディープ・トウ

6Kカメラディープ・トウ

6Kソーナーディープ・トウ

KM-ROV

シェル型パワーグラブ

爪型パワーグラブ

海底設置型掘削装置

航海情報へ

航海番号:

Go

潜航情報へ

潜航番号:

Go

Copyright 2011 Japan Agency for Marine-Earth Science and Technology



JAMSTEC
JAPAN AGENCY FOR MARINE-EARTH SCIENCE AND TECHNOLOGY

国立研究開発法人
海洋研究開発機構

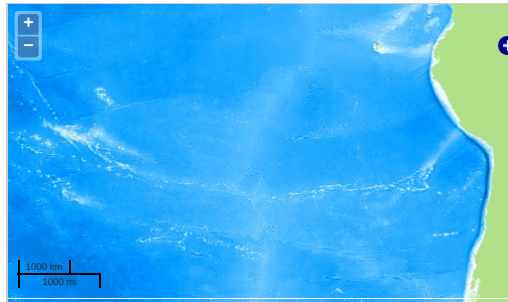
「みらい」 MR09-01 Leg1 投下式水温・塩分計 (XCTD)

最終更新日: 2017-04-13

ReadMe 観測データ データフォーマット

航海番号: **MR09-01 Leg1**
投下式水温・塩分計 (XCTD): Processed (PI)
データポリシー: [JAMSTEC](#)
観測データ項目: 深度, 水温, 塩分
サイエンスキーワード:
海洋 > 海水温 > 水温
海洋 > 塩分/密度 > 塩分

観測位置



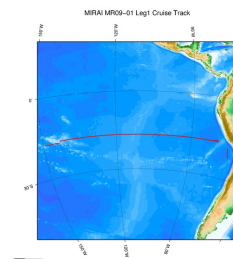
— ... 測線 — ... 航跡 ● ... 観測点、潜航点、掘削点

データリスト

バスケットに追加

ファイル名
<input type="checkbox"/> P21_145_1_xc1.csv
<input type="checkbox"/> P21_146_1_xc1.csv
<input type="checkbox"/> P21_151_1_xc1.csv
<input type="checkbox"/> P21_156_1_xc1.csv
<input type="checkbox"/> P21_29_2_xc1.csv
<input type="checkbox"/> P21_30_1_xc1.csv
<input type="checkbox"/> P21_31_1_xc1.csv
<input type="checkbox"/> P21_32_1_xc1.csv
<input type="checkbox"/> P21_33_1_xc1.csv
<input type="checkbox"/> P21_34_1_xc1.csv
<input type="checkbox"/> P21_34_2_xc1.csv
<input type="checkbox"/> P21_41_1_xc1.csv
<input type="checkbox"/> P21_41_2_xc1.csv
<input type="checkbox"/> P21_42_1_xc1.csv
<input type="checkbox"/> P21_42_2_xc1.csv
<input type="checkbox"/> P21_96_1_xc1.csv
<input type="checkbox"/> P21_96_2_xc1.csv
<input type="checkbox"/> P21_97_1_xc1.csv
<input type="checkbox"/> P21_97_2_xc1.csv
<input type="checkbox"/> P21_98_1_xc1.csv
<input type="checkbox"/> P21_98_2_xc1.csv
<input type="checkbox"/> ex_read2.f (サンプルプログラム)

関連情報



拡大図

MR09-01 Leg1

船舶名: みらい
期間: 2009-04-10 - 2009-05-19
主席/首席: 村田 昌彦 (海洋研究開発機構)
プロジェクト名: [WOCE再観測, South Pacific Ocean Research Activity 2009]
課題名: ▶ 海洋大循環による熱・物質輸送とその変動についての研究

更新履歴

2017-04-13 観測データを登録しました。
2012-09-28 観測データを登録しました。

更新情報
サイト更新履歴
フィード一覧

詳細検索

ちきゅう
かいめい
新青丸
白鳳丸

うらしま
よこすかディープ・トウ
6Kカメラディープ・トウ
6Kソーナーディープ・トウ
KM-ROV
シェル型パワーグラブ
爪型パワーグラブ
海底設置型掘削装置

潜航番号:

Copyright 2011 Japan Agency for Marine-Earth Science and Technology



JAMSTEC

国立研究開発法人
海洋研究開発機構

JAPAN AGENCY FOR MARINE-EARTH SCIENCE AND TECHNOLOGY