

「みらい」 MR11-03 濁度

最終更新日: 2013-05-31

ReadMe 観測データ

航海番号: **MR11-03**

濁度: Processed (PI)

データポリシー: **JAMSTEC**

観測データ項目:

サイエンスキーワード:

データの概要

MR11-3航海において2011年東北沖地震震源域周辺の4地点（Station A-D）で海水を採取

船上にて卓上型濁度計TR-55（笠原理化工業）を用いて試料の濁度を計測

検量線はホルマジン標準溶液を用いて調製（単位はFTU）

測定値は3回測定の平均値

クルーズレポート

http://www.godac.jamstec.go.jp/catalog/data/doc_catalog/media/MR11-03_all.pdf

① データのご利用にあたって

データ責任者

野口拓郎（高知大学→現所属JAMSTEC）

データの利用制限

データ責任者にコンタクトのこと

引用方法

データ責任者にコンタクトのこと

観測機器

機器名:

TR-55（笠原理化工業）

機器の概要:

同社ホームページ

（[http://www.krkipn.co.jp/handy/TR-](http://www.krkipn.co.jp/handy/TR-55.htm)

55.htm）参照



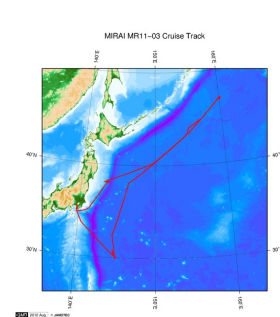
サンプル種別

海水

データフォーマット

エクセルファイル（.xlsx）

関連情報



拡大図

MR11-03

船舶名: みらい

期間: 2011-04-14 - 2011-05-05

主席/首席: 本多 牧生（海洋研究開発機構）

プロジェクト名: [海洋観測点 K2, 海洋観測点 S1, 海洋観測点 KEO, 海洋観測点 KNOT]

課題名: ▶ 西部北太平洋亜寒帯および亜熱帯海域における生物ポンプの駆動を支配する微生物・地球化学過程に関する研究-III

更新履歴

2013-05-31 観測データを登録しました。

JAMSTEC

サイトポリシー

個人情報保護について

オフラインデータとサンプル

の利用申請

データポリシー

更新情報

サイト更新履歴

フィード一覧

一覧

公表成果一覧

公開情報件数

データを探す

地図検索

データツリー

詳細検索

船舶の紹介

なつしま

かいよう

よこすか

みらい

かいいい

ちきゅう

かいいい

新青丸

白鳳丸

潜水船の紹介

かいこう

しんかい2000

しんかい6500

ディープ・トウ

ハイバードルフィン

うらしま

よこすかディープ・トウ

6Kカメラディープ・トウ

6Kソーナーディープ・トウ

KM-ROV

航海情報へ

航海番号: Go

潜航情報へ

潜航番号: Go

シェル型パワーグラブ
爪型パワーグラブ
海底設置型掘削装置

Copyright 2011 Japan Agency for Marine-Earth Science and
Technology



JAMSTEC

JAPAN AGENCY FOR MARINE-EARTH SCIENCE AND TECHNOLOGY

国立研究開発法人
海洋研究開発機構

「みらい」 MR11-03 濁度

最終更新日: 2013-05-31

ReadMe 観測データ

航海番号: **MR11-03**

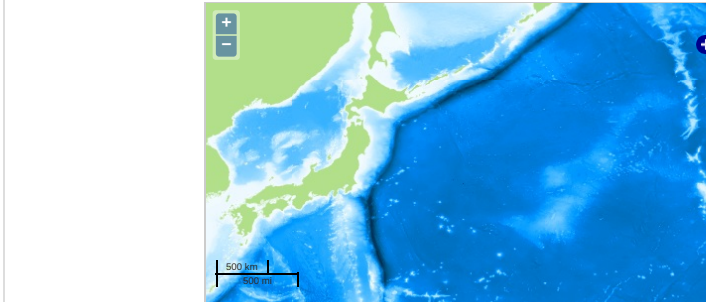
濁度: Processed (PI)

データポリシー: [JAMSTEC](#)

観測データ項目:

サイエンスキーワード:

観測位置



— ... 測線 — ... 航跡 ● ... 観測点、潜航点、掘削点

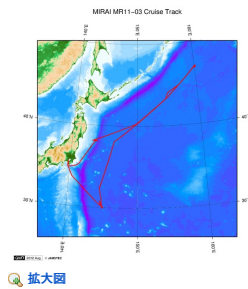
データリスト

[バスケットに追加](#)

ファイル名

MR11-03_turbidity_noguchi.xls

関連情報



[拡大図](#)

MR11-03

船舶名: みらい

期間: 2011-04-14 - 2011-05-05

主席/首席: 本多 牧生 (海洋研究開発機構)

プロジェクト名: [海洋観測点 K2, 海洋観測点 S1, 海洋観測点 KEO, 海洋観測点 KNOT]

課題名: ▶ 西部北太平洋亜寒帯および亜熱帯海域における生物ポンプの駆動を支配する微生物・地球化学過程に関する研究-III

更新履歴

2013-05-31 観測データを登録しました。

JAMSTEC

[サイトポリシー](#)

[個人情報保護について](#)

[オフラインデータとサンプルの利用申請](#)

[データポリシー](#)

[更新情報](#)

[サイト更新履歴](#)

[フィード一覧](#)

一覧

[公表成果一覧](#)

[公開情報件数](#)

[データを探す](#)

[地図検索](#)

[データツリー](#)

[詳細検索](#)

船舶の紹介

[なつしま](#)

[かいよう](#)

[よこすか](#)

[みらい](#)

[かいれい](#)

[ちきゅう](#)

[かいめい](#)

[新青丸](#)

[白鳳丸](#)

潜水船の紹介

[かいこう](#)

[しんかい2000](#)

[しんかい6500](#)

[ディープ・トウ](#)

[ハイバードルフィン](#)

[うらしま](#)

[よこすかディープ・トウ](#)

[6Kカメラディープ・トウ](#)

[6Kソーナーディープ・トウ](#)

[KM-ROV](#)

[シェル型パワーグラブ](#)

[爪型パワーグラブ](#)

[海底設置型掘削装置](#)

航海情報へ

航海番号:

[Go](#)

潜航情報へ

潜航番号:

[Go](#)



JAMSTEC 国立研究開発法人
海洋研究開発機構
JAPAN AGENCY FOR MARINE-EARTH SCIENCE AND TECHNOLOGY