

## 「みらい」 MR18-04 Leg1 ブラックカーボン個数濃度

最終更新日: 2020-09-30

ReadMe 観測データ

航海番号: **MR18-04 Leg1**

ブラックカーボン個数濃度: Processed (PI)

データポリシー: **JAMSTEC**

観測データ項目:

サイエンスキーワード:

### データの概要

約3mの導電性シリコンチューブを用いて、室内に大気を引き込み、除湿装置を通過させてから装置内に取り込み、航海中に連続観測を行った。

### クルーズレポート

[http://www.godac.jamstec.go.jp/catalog/data/doc\\_catalog/media/MR18-04\\_leg1\\_all.pdf](http://www.godac.jamstec.go.jp/catalog/data/doc_catalog/media/MR18-04_leg1_all.pdf)

### ① データのご利用にあたって

#### データ責任者

竹谷 文一 (JAMSTEC)

#### データの利用制限

SP2は高度な手法であり、校正結果の見直しなどで、データが更新されることがある。データを利用する場合、データ責任者へのコンタクトを強く推奨します。

#### 引用方法

データを利用する場合、データ責任者へのコンタクトを強く推奨します。

### 観測機器

機器名:

単一すす粒子計測装置 (SP2, Droplet Measurement Technologies)

機器の概要:

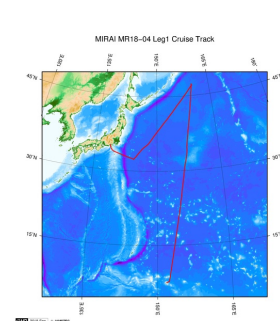
レーザー誘起白熱法を利用したBCを含む粒子一粒から検出可能なリアルタイム計測器。一分ごとに計数したBCを含む粒子の数と捕集体積から個数濃度を算出し、最終的に半日ごとの濃度に変換した。



### データフォーマット

テキスト形式 (詳細はファイルヘッダーに記載)

### 関連情報



拡大図

#### MR18-04 Leg1

船舶名: みらい

期間: 2018-07-19 - 2018-08-09

主席/首席: 藤木 徹一 (海洋研究開発機構)

プロジェクト名: [海洋観測点 K2, 海洋観測点 KEO]

課題名: 西太平洋スーパーサイト網の構築と拡充に向けた観測研究

### 更新履歴

2020-09-30 観測データを登録しました。

更新情報  
サイト更新履歴  
フィード一覧

詳細検索

ちきゅう  
かいめい  
新青丸  
白鳳丸

うらしま  
よこすかディープ・トウ  
6Kカメラディープ・トウ  
6Kソナーディープ・トウ  
KM-ROV  
シェル型パワーグラブ  
爪型パワーグラブ  
海底設置型掘削装置

潜航番号:

Copyright 2011 Japan Agency for Marine-Earth Science and Technology



**JAMSTEC**  
JAPAN AGENCY FOR MARINE-EARTH SCIENCE AND TECHNOLOGY

国立研究開発法人  
海洋研究開発機構

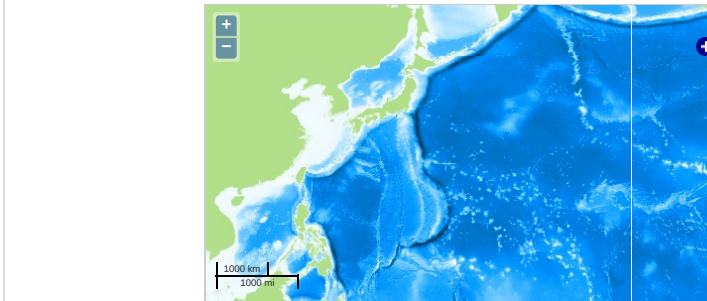
「みらい」 MR18-04 Leg1 ブラックカーボン個数濃度

最終更新日: 2020-09-30

ReadMe 観測データ

航海番号: **MR18-04 Leg1**  
ブラックカーボン個数濃度, Processed (PI)  
データポリシー: [JAMSTEC](#)  
観測データ項目:  
サイエンスキーワード:

観測位置



--- 測線 --- 航跡 ● 観測点、潜航点、掘削点

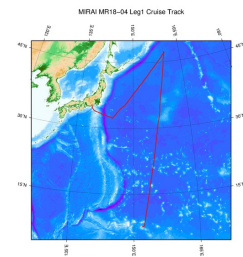
データリスト

バスケットに追加

ファイル名

☐ MR1804\_BC.csv

関連情報



拡大図

MR18-04 Leg1

船舶名: みらい  
期間: 2018-07-19 - 2018-08-09  
主席/首席: 藤木 徹一 (海洋研究開発機構)  
プロジェクト名: [海洋観測点 K2, 海洋観測点 KEO]  
課題名: 西太平洋スーパーサイト網の構築と拡充に向けた観測研究

更新履歴

2020-09-30 観測データを登録しました。

JAMSTEC

サイトポリシー  
個人情報保護について  
オフラインデータとサンプルの利用申請  
データポリシー

更新情報  
サイト更新履歴  
フィードバック

一覧  
公表成果一覧  
公開情報件数  
データを探す  
地図検索  
データツール  
詳細検索

船舶の紹介  
なつしま  
かいよう  
よこすか  
みらい  
かいれい  
ちきゅう  
かいめい  
新青丸  
白鳳丸

潜水船の紹介

かいこう  
しんかい2000  
しんかい6500  
ディープ・トウ  
ハイバードルフィン  
うらしま  
よこすかディープ・トウ  
6Kカメラディープ・トウ  
6Kソーナーディープ・トウ  
KM-ROV  
シェル型パワーグラブ  
爪型パワーグラブ  
海底設置型掘削装置

航海情報へ

航海番号:  Go

潜航情報へ

潜航番号:  Go