

## 「みらい」 MR16-09 Leg3 気象ドップラーレーダー

最終更新日: 2019-03-28

### ReadMe

航海番号: [MR16-09 Leg3](#)

気象ドップラーレーダー: Raw

データポリシー: [JAMSTEC](#)

観測データ項目: 反射強度, ドップラー速度

サイエンスキーワード:

大気 > 降水  
大気 > 雲  
大気 > 風  
スペクトル/工学 > レーダー > ドップラー速度  
スペクトル/工学 > レーダー > レーダー反射強度

クルーズレポート

[http://www.godac.jamstec.go.jp/catalog/data/doc\\_catalog/media/MR16-09\\_leg1-4\\_all.pdf](http://www.godac.jamstec.go.jp/catalog/data/doc_catalog/media/MR16-09_leg1-4_all.pdf)

### ① データのご利用にあたって

データ責任者

情報管理部

データの利用制限

データ利用の制限については [注意事項](#) をご参照ください。

引用方法

データの引用については [注意事項](#) をご参照ください。

### 観測機器

機器名:

ドップラーレーダー (MR14-04 Leg1

-)



### 仕様

#### ドップラーレーダー

型式: TW4419A (Toshiba Co., Japan)  
レーダー方式: パルスレーダー (パルス圧縮)  
周波数: 5370MHz (Cバンド)  
送信機: 固体素子  
偏波面: 直交二偏波 (同時)  
尖頭出力: 6kW(H) + 6kW(V)  
アンテナ径: 4m  
ビーム幅: 1.0度  
設置位置 (海面高度): 24m (アンテナ中心)

#### 慣性航法装置

型式: PHINS (iXBlue SAS, France)  
設置位置 (海面高度): 21m

### 観測パラメータ

#### Surveillance Scan

Scan Interval [min] :	30
Elevations[deg] :	0.5
Pulse width (short/long) [μs] :	2 / 200
Scan speed [deg/sec] :	18
PRF*1 [Hz] :	400
Sweep integration (Pulse /Ray) :	16 samples
Ray spacing [deg] :	0.7
Bin spacing [m] :	150
Max. range [km] :	300

#### Volume Scan

Scan interval [min] :	6					
Elevations[deg] :	0.5	1.0, 1.8, 2.6, 3.4, 4.2, 5.1, 6.2, 7.6, 9.7, 12.2, 15.2			18.7, 23.0, 27.9 33.5, 40.0	
Pulse width (short/long) [μs] :	1 / 64	1 / 32			1 / 32	
Scan speed [deg/sec] :	18	24			36	
PRF*1[Hz]	dual PRF (ray alternative)*2					
	667	833	938	1250	1333	2000
Sweep integration (Pulse /Ray)	26 samples	33 samples	27 samples	34 samples	37 samples	55 samples

Ray spacing [deg] :	0.7	0.7	1.0
Bin spacing [m] :	150		
Max. range [km] :	150	100	60

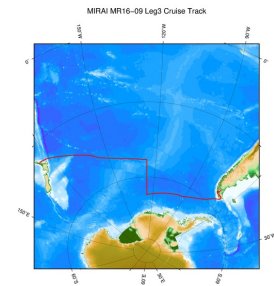
\*1 Pulse Repetition Frequency

\*2 本航海ではDualPRF観測をおこなっており、ドップラー速度の折り返し補正を適用している。

#### Rawデータ提供

Raw Dataデータが必要な場合は上記「お問い合わせ」よりご連絡ください。

#### 関連情報



拡大図

#### MR16-09 Leg3

船舶名: みらい

期間: 2017-02-08 - 2017-03-04

主席/首席: 内田 裕 (海洋研究開発機構)

プロジェクト名: [WOCE再観測]

課題名: ▶ 海洋大気エアロゾル船上観測：気候への影響をさぐる

#### 更新履歴

2019-03-28 観測データを登録しました。

#### JAMSTEC

サイトポリシー  
個人情報保護について  
オフラインデータとサンプルの利用申請  
データポリシー

#### 更新情報

サイト更新履歴  
フィードー覧

#### 一覧

公表成果一覧  
公開情報件数  
データを探す  
地図検索  
データツリー  
詳細検索

#### 船舶の紹介

なつしま  
かいよう  
よこすか  
みらい  
かいいい  
ちきゅう  
かいいい  
新青丸  
白鳳丸

#### 潜水船の紹介

かいこう  
しんかい2000  
しんかい6500  
ディープ・トウ  
ハイバードルフィン  
うらしま  
よこすかディープ・トウ  
6Kカメラディープ・トウ  
6Kソーナーディープ・トウ  
KM-ROV  
シェル型パワーグラブ  
爪型パワーグラブ  
海底設置型掘削装置

#### 航海情報へ

航海番号:

#### 潜航情報へ

潜航番号:

Copyright 2011 Japan Agency for Marine-Earth Science and Technology



**JAMSTEC**  
JAPAN AGENCY FOR MARINE-EARTH SCIENCE AND TECHNOLOGY

国立研究開発法人  
海洋研究開発機構

## 「みらい」 MR16-09 Leg3 気象ドップラーレーダー

最終更新日: 2019-03-28

[ReadMe](#)

航海番号: **MR16-09 Leg3**  
気象ドップラーレーダー: Raw  
データポリシー: **JAMSTEC**  
観測データ項目: 反射強度, ドップラー速度  
サイエンスキーワード:  
大気 > 降水  
大気 > 雲  
大気 > 風  
スペクトル工学 > レーダー > ドップラー速度  
スペクトル工学 > レーダー > レーダー反射強度

クルーズレポート  
[http://www.godac.jamstec.go.jp/catalog/data/doc\\_catalog/media/MR16-09\\_leg1-4\\_all.pdf](http://www.godac.jamstec.go.jp/catalog/data/doc_catalog/media/MR16-09_leg1-4_all.pdf)

① データのご利用にあたって  
データ責任者  
情報管理部署  
データの利用制限  
データ利用の制限については **注意事項** をご参照ください。  
引用方法  
データの引用については **注意事項** をご参照ください。

観測機器  
機器名:  
ドップラーレーダー (MR14-04 Leg1  
-)



仕様  
ドップラーレーダー  
型式: TW4419A (Toshiba Co., Japan)  
レーダー方式: パルスレーダー (パルス圧縮)  
周波数: 5370MHz (Cバンド)  
送信機: 固体素子  
偏波面: 直交二偏波 (同時)  
尖頭出力: 6kW(H) + 6kW(V)  
アンテナ径: 4m  
ビーム幅: 1.0度  
設置位置 (海面高度): 24m (アンテナ中心)  
  
慣性航法装置  
型式: PHINS (iXBlue SAS, France)  
設置位置 (海面高度): 21m

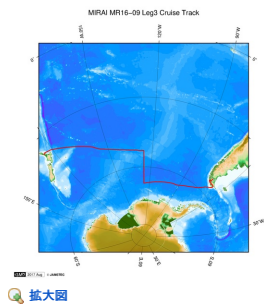
観測パラメータ

Surveillance Scan	
Scan Interval [min] :	30
Elevations[deg] :	0.5
Pulse width (short/long) [μs] :	2 / 200
Scan speed [deg/sec] :	18
PRF*1 [Hz] :	400
Sweep integration (Pulse /Ray) :	16 samples
Ray spacing [deg] :	0.7
Bin spacing [m] :	150
Max. range [km] :	300

Volume Scan						
Scan interval [min] :	6					
Elevations[deg] :	0.5	1.0, 1.8, 2.6, 3.4, 4.2, 5.1, 6.2, 7.6, 9.7, 12.2, 15.2			18.7, 23.0, 27.9 33.5, 40.0	
Pulse width (short/long) [μs] :	1 / 64	1 / 32			1 / 32	
Scan speed [deg/sec] :	18	24			36	
PRF*1[Hz]	dual PRF (ray alternative)*2					
	667	833	938	1250	1333	2000
Sweep integration (Pulse /Ray)	26 samples	33 samples	27 samples	34 samples	37 samples	55 samples
Ray spacing [deg] :	0.7		0.7		1.0	
Bin spacing [m] :	150					
Max. range [km] :	150		100		60	

\*1 Pulse Repetition Frequency  
\*2 本航海ではDualPRF観測をおこなっており、ドップラー速度の折り返し補正を適用している。

Rawデータ提供  
Raw Dataデータが必要な場合は上記「お問い合わせ」よりご連絡ください。



#### MR16-09 Leg3

船舶名: みらい  
期間: 2017-02-08 - 2017-03-04  
主席/首席: 内田 裕 (海洋研究開発機構)  
プロジェクト名: [WOCE再観測]  
課題名: ▶ 海洋大気エアロゾル船上観測: 気候への影響をさぐる

#### 更新履歴

更新履歴	
2019-03-28	観測データを登録しました。

#### JAMSTEC

サイトポリシー  
個人情報保護について  
オフラインデータとサン  
プルの利用申請  
データポリシー

更新情報  
サイト更新履歴  
フィードバック

#### 一覧

公表成果一覧  
公開情報件数

データを探す  
地図検索  
データツリー  
詳細検索

#### 船舶の紹介

なつしま  
かいよう  
よこすか  
みらい  
かいいい  
ちきゅう  
かいめい  
新青丸  
白鳳丸

#### 潜水船の紹介

かいこう  
しんかい2000  
しんかい6500  
ディープ・トウ  
ハイバードルフィン  
うらしま  
よこすかディープ・トウ  
6Kカメラディープ・トウ  
6Kソーナーディープ・トウ  
KM-ROV  
シェル型パワーグラフ  
爪型パワーグラフ  
海底設置型掘削装置

#### 航海情報へ

航海番号:

#### 潜航情報へ

潜航番号:

Copyright 2011 Japan Agency for Marine-Earth Science and Technology



**JAMSTEC**  
JAPAN AGENCY FOR MARINE-EARTH SCIENCE AND TECHNOLOGY

国立研究開発法人  
海洋研究開発機構

## 「みらい」 MR16-09 Leg3 気象ドップラーレーダー

最終更新日: 2019-03-28

### ReadMe

航海番号: [MR16-09 Leg3](#)

気象ドップラーレーダー: Raw

データポリシー: [JAMSTEC](#)

観測データ項目: 反射強度, ドップラー速度

サイエンスキーワード:

大気 > 降水  
大気 > 雲  
大気 > 風  
スペクトル/工学 > レーダー > ドップラー速度  
スペクトル/工学 > レーダー > レーダー反射強度

クルーズレポート

[http://www.godac.jamstec.go.jp/catalog/data/doc\\_catalog/media/MR16-09\\_leg1-4\\_all.pdf](http://www.godac.jamstec.go.jp/catalog/data/doc_catalog/media/MR16-09_leg1-4_all.pdf)

### ① データのご利用にあたって

データ責任者

情報管理部

データの利用制限

データ利用の制限については [注意事項](#) をご参照ください。

引用方法

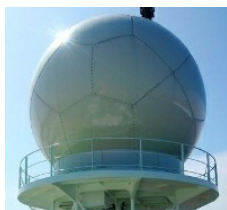
データの引用については [注意事項](#) をご参照ください。

### 観測機器

機器名:

ドップラーレーダー (MR14-04 Leg1

-)



### 仕様

#### ドップラーレーダー

型式: TW4419A (Toshiba Co., Japan)  
レーダー方式: パルスレーダー (パルス圧縮)  
周波数: 5370MHz (Cバンド)  
送信機: 固体素子  
偏波面: 直交二偏波 (同時)  
尖頭出力: 6kW(H) + 6kW(V)  
アンテナ径: 4m  
ビーム幅: 1.0度  
設置位置 (海面高度): 24m (アンテナ中心)

#### 慣性航法装置

型式: PHINS (iXBlue SAS, France)  
設置位置 (海面高度): 21m

### 観測パラメータ

#### Surveillance Scan

Scan Interval [min] :	30
Elevations[deg] :	0.5
Pulse width (short/long) [μs] :	2 / 200
Scan speed [deg/sec] :	18
PRF*1 [Hz] :	400
Sweep integration (Pulse /Ray) :	16 samples
Ray spacing [deg] :	0.7
Bin spacing [m] :	150
Max. range [km] :	300

#### Volume Scan

Scan interval [min] :	6					
Elevations[deg] :	0.5	1.0, 1.8, 2.6, 3.4, 4.2, 5.1, 6.2, 7.6, 9.7, 12.2, 15.2			18.7, 23.0, 27.9 33.5, 40.0	
Pulse width (short/long) [μs] :	1 / 64	1 / 32			1 / 32	
Scan speed [deg/sec] :	18	24			36	
PRF*1[Hz]	dual PRF (ray alternative)*2					
	667	833	938	1250	1333	2000
Sweep integration (Pulse /Ray)	26 samples	33 samples	27 samples	34 samples	37 samples	55 samples

Ray spacing [deg] :	0.7	0.7	1.0
Bin spacing [m] :	150		
Max. range [km] :	150	100	60

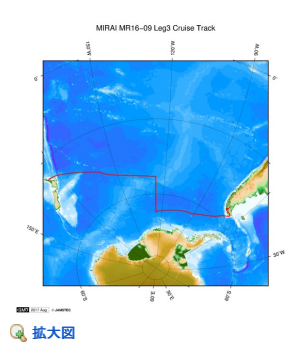
\*1 Pulse Repetition Frequency

\*2 本航海ではDualPRF観測をおこなっており、ドップラー速度の折り返し補正を適用している。

Rawデータ提供

Raw Dataデータが必要な場合は上記「お問い合わせ」よりご連絡ください。

関連情報



MR16-09 Leg3

船舶名: みらい  
期間: 2017-02-08 - 2017-03-04  
主席/首席: 内田 裕 (海洋研究開発機構)  
プロジェクト名: [WOCE再観測]  
課題名: ▶ 海洋大気エアロゾル船上観測: 気候への影響をさぐる

拡大図

更新履歴

2019-03-28 観測データを登録しました。

JAMSTEC

サイトポリシー  
個人情報保護について  
オフラインデータとサンプルの利用申請  
データポリシー  
更新情報  
サイト更新履歴  
フィードー覧

一覧  
公表成果一覧  
公開情報件数  
データを探す  
地図検索  
データツリー  
詳細検索

船舶の紹介  
なつしま  
かいよう  
よこすか  
みらい  
かいいい  
ちきゅう  
かいいい  
新青丸  
白鳳丸

潜水船の紹介  
かいこう  
しんかい2000  
しんかい6500  
ディープ・トウ  
ハイバードルフィン  
うらしま  
よこすかディープ・トウ  
6Kカメラディープ・トウ  
6Kソーナーディープ・トウ  
KM-ROV  
シェル型パワーグラブ  
爪型パワーグラブ  
海底設置型掘削装置

航海情報へ

航海番号:

潜航情報へ

潜航番号:

Copyright 2011 Japan Agency for Marine-Earth Science and Technology



**JAMSTEC**  
JAPAN AGENCY FOR MARINE-EARTH SCIENCE AND TECHNOLOGY

国立研究開発法人  
海洋研究開発機構