

## 「みらい」 MR12-E02 Leg3 水温塩分連続測定装置

最終更新日: 2014-10-31

ReadMe 観測データ データフォーマット

航海番号: **MR12-E02 Leg3**

水温塩分連続測定装置: Processed (PI)

データポリシー: **JAMSTEC**

観測データ項目: 水温, 塩分, 溶存酸素

サイエンスキーワード:

海洋 > 海洋化学 > 酸素  
海洋 > 塩分/密度 > 塩分  
海洋 > 海水温 > 海面水温  
海洋 > 海洋光学 > 蛍光光度

クルーズレポート

[http://www.godac.jamstec.go.jp/catalog/data/doc\\_catalog/media/MR12-E02\\_leg3\\_all.pdf](http://www.godac.jamstec.go.jp/catalog/data/doc_catalog/media/MR12-E02_leg3_all.pdf)

### ① データのご利用にあたって

データ責任者

脇田 昌英 (海洋研究開発機構)

データの利用制限

データ利用の制限については **注意事項** をご参照ください。

引用方法

データの引用については **注意事項** をご参照ください。

### 観測機器

機器名:

表層海水連続分析装置 (MR10-04 Leg1 - MR14-02)



### 概要

航走水温塩分計 (Thermosalinograph) は表層海水を連続的に採水して、以下の項目について計測しております。

水温  
塩分  
溶存酸素

海水試料は船首海面下4.5mにある取水口から吸引ポンプで取水された後、流量制御されたパイプラインで表層海水分析室に設置された各分析装置まで送られて計測されます。

### 計測センサー

- Temperature and Conductivity sensor : SBE-45, SEA-BIRD ELECTRONICS, INC.
- Bottom of ship thermometer : SBE 38, SEA-BIRD ELECTRONICS, INC.
- Dissolved oxygen sensor : OPTODE 3835, AANDERAA Instruments.
- Fluorometer: C3, TURNER DESIGNS.

### データに関する注意事項

利用者が、データ・サンプルを利用した成果を公表した場合には、著者 (作者)、公表年、タイトル、公表の形式、公表の媒体等の情報をデータ担当者へご連絡ください。

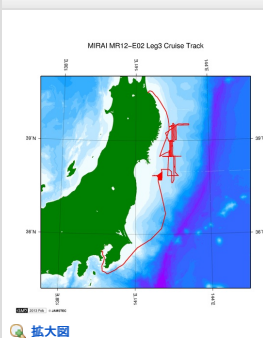
データ担当者名: 脇田昌英

データ担当者所属: JAMSTECむつ研究所

電話: 0175-45-1012

E-mail: mwakita@jamstec.go.jp

### 関連情報



#### MR12-E02 Leg3

船舶名: みらい

期間: 2012-03-22 - 2012-03-30

主席/首席: 野村 秀隆 (海洋研究開発機構)

プロジェクト名: [東北マリンサイエンス拠点形成事業 (TEAMS)]

課題名: 『東北マリンサイエンス拠点形成事業』 「海底地形・瓦礫の精密マッピングと海洋環境・生態系の調査」

### 更新履歴

2014-10-31 観測データを登録しました。

JAMSTEC  
サイトポリシー  
個人情報保護について  
オフラインデータとサンプルの利用申請  
データポリシー

一覧  
公表成果一覧  
公開情報件数  
データを探す  
地図検索

船舶の紹介  
なつしま  
かいよう  
よこすか  
みらい  
かいいい

潜水船の紹介  
かいこう  
しんかい2000  
しんかい6500  
ディープ・トウ  
ハイバードルフィン

航海情報へ

航海番号:

Go

潜航情報へ

更新情報  
サイト更新履歴  
フィード一覧

データツリー  
詳細検索

ちぎゅう  
かいめい  
新青丸  
白鳳丸

うらしま  
よこすかディープ・トウ  
6Kカメラディープ・トウ  
6Kソーナーディープ・トウ  
KM-ROV  
シェル型パワーグラブ  
爪型パワーグラブ  
海底設置型掘削装置

潜航番号:

Copyright 2011 Japan Agency for Marine-Earth Science and Technology



**JAMSTEC**  
JAPAN AGENCY FOR MARINE-EARTH SCIENCE AND TECHNOLOGY

国立研究開発法人  
海洋研究開発機構

## 「みらい」 MR12-E02 Leg3 水温塩分連続測定装置

最終更新日: 2014-10-31

ReadMe 観測データ データフォーマット

航海番号: **MR12-E02 Leg3**

水温塩分連続測定装置: Processed (PI)

データポリシー: **JAMSTEC**

### データフォーマットに関して

データフォーマットは、AWI(アルフレッド・ウェーグナー極域海洋研究所)のOcean Data Viewフォーマット (generic spreadsheet format) とした。各パラメーターの情報はデータヘッダーにも記載してある。

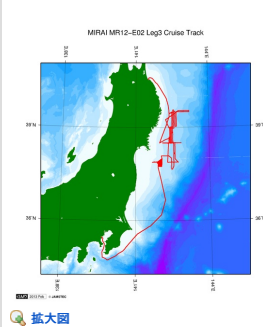
Ocean Data View : <http://odv.awi.de/>

Japanese Guide : [http://www.jodc.go.jp/jodc\\_pub/digitalpub\\_j.html](http://www.jodc.go.jp/jodc_pub/digitalpub_j.html)

### 品質管理フラグ

- 0 - good
- 3 - questionable
- 4 - bad
- 9 - missing

### 関連情報



### MR12-E02 Leg3

船舶名: みらい

期間: 2012-03-22 - 2012-03-30

主席/首席: 野牧 秀隆 (海洋研究開発機構)

プロジェクト名: [東北マリンサイエンス拠点形成事業 (TEAMS)]

課題名: 『東北マリンサイエンス拠点形成事業』 「海底地形・瓦礫の精密マッピングと海洋環境・生態系の調査」

### 更新履歴

2014-10-31 観測データを登録しました。

#### JAMSTEC

サイトポリシー  
個人情報保護について  
オフラインデータとサンプルの利用申請  
データポリシー

#### 更新情報

サイト更新履歴  
フィードバック

#### 一覧

公表成果一覧  
公開情報件数  
データを探す  
地図検索  
データツリー  
詳細検索

#### 船舶の紹介

なつしま  
かいよう  
よこすか  
みらい  
かいれい  
ちきゅう  
かいめい  
新青丸  
白風丸

#### 潜水船の紹介

かいこう  
しんかい2000  
しんかい6500  
ディープ・トウ  
ハイバードルフィン  
うらしま  
よこすかディープ・トウ  
6Kカメラディープ・トウ  
6Kソーナーディープ・トウ  
KM-ROV  
シェル型パワーグラブ  
爪型パワーグラブ  
海底設置型掘削装置

#### 航海情報へ

航海番号:  Go

#### 潜航情報へ

潜航番号:  Go

## 「みらい」 MR12-E02 Leg3 水温塩分連続測定装置

最終更新日: 2014-10-31

ReadMe **観測データ** データフォーマット

航海番号: **MR12-E02 Leg3**

水温塩分連続測定装置: Processed (PI)

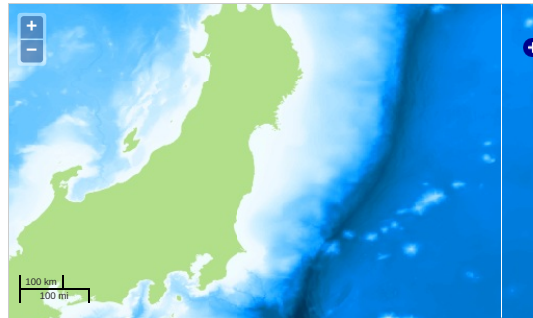
データポリシー: **JAMSTEC**

観測データ項目: 水温, 塩分, 溶存酸素

サイエンスキーワード:

海洋 > 海洋化学 > 酸素  
海洋 > 塩分/密度 > 塩分  
海洋 > 海水温 > 海面水温  
海洋 > 海洋光学 > 蛍光光度

### 観測位置



Imagery reproduced from ...

— ... 測線 — ... 航跡 ● ... 観測点、潜航点、掘削点

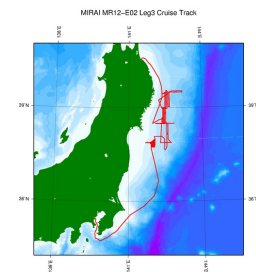
### データリスト

バスケットに追加

ファイル名

☐ MR12-E02\_Leg3\_TSG.txt

### 関連情報



🔍 拡大図

#### MR12-E02 Leg3

船舶名: みらい

期間: 2012-03-22 - 2012-03-30

主席/首席: 野牧 秀隆 (海洋研究開発機構)

プロジェクト名: [東北マリンサイエンス拠点形成事業 (TEAMS)]

課題名: 『東北マリンサイエンス拠点形成事業』 「海底地形・瓦礫の精密マッピングと海洋環境・生態系の調査」

### 更新履歴

2014-10-31 観測データを登録しました。

#### JAMSTEC

サイトポリシー  
個人情報保護について  
オフラインデータとサンプルの利用申請  
データポリシー

#### 更新情報

サイト更新履歴  
フィードバック

#### 一覧

公表成果一覧  
公開情報件数

データを探索

地図検索

データツリー

詳細検索

#### 船舶の紹介

なつしま  
かいよう  
よこすか  
みらい  
かいいい  
ちきゅう  
かいいい  
新青丸  
白鳳丸

#### 潜水船の紹介

かいこう  
しんかい2000  
しんかい6500  
ディープ・トウ  
ハイバードフィン  
うらしま  
よこすかディープ・トウ  
6Kカメラディープ・トウ  
6Kソーナーディープ・トウ  
KM-ROV  
シェル型バウグラブ  
爪型バウグラブ  
海底設置型掘削装置

#### 航海情報へ

航海番号:  Go

#### 潜航情報へ

潜航番号:  Go