

「みらい」 MR12-05 Leg3 海底地形 (MBES)

最終更新日: 2017-04-11

[ReadMe](#) [観測データ](#) [データフォーマット](#)

航海番号: [MR12-05 Leg3](#)

海底地形 (MBES): Processed (PI)

データポリシー: [JAMSTEC](#)

観測データ項目: 水深

サイエンスキーワード:

海洋 > 水深/海底地形 > 水深
固体地球 > 地形学

クルーズレポート

http://www.godac.jamstec.go.jp/catalog/data/doc_catalog/media/MR12-05_leg1-3_all.pdf

① データのご利用にあたって

データ責任者

内田裕 (海洋研究開発機構)

データの利用制限

データ利用の制限については [注意事項](#) をご参照ください。

引用方法

データの引用については [注意事項](#) をご参照ください。

観測機器

機器名:

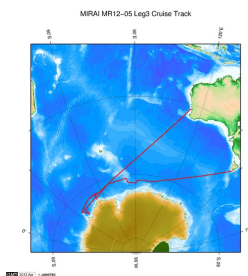
マルチナロービーム測深装置 (- MR12-E01)



概要

データの詳細については [データブック](#) をご覧下さい。

関連情報



[拡大図](#)

MR12-05 Leg3

船舶名: みらい

期間: 2013-01-05 - 2013-02-15

主席/首席: 内田 裕 (海洋研究開発機構)

課題名: ▶ 海洋大循環による熱・物質輸送とその変動についての研究

更新履歴

2017-04-11	観測データを登録しました。
2015-05-31	観測データを登録しました。

JAMSTEC
サイトポリシー
個人情報保護について
オフラインデータとサンプルの利用申請
データポリシー

更新情報
サイト更新履歴
フィードバック

一覧
公表成果一覧
公開情報件数
データを探す
地図検索
データツリー
詳細検索

船舶の紹介
なつしま
かいよう
よこすか
みらい
かいいい
ちきゅう
かいいい
新青丸
白鳳丸

潜水船の紹介
かいこう
しんかい2000
しんかい6500
ディープ・トウ
ハイバードルフィン
うらしま
よこすかディープ・トウ
6Kカメラディープ・トウ
6Kソーナーディープ・トウ
KM-ROV
シェル型パワーグラブ
爪型パワーグラブ
海底設置型掘削装置

航海情報へ

航海番号: Go

潜航情報へ

潜航番号: Go

「みらい」 MR12-05 Leg3 海底地形 (MBES)

最終更新日: 2017-04-11

ReadMe 観測データ **データフォーマット**

航海番号: **MR12-05 Leg3**

海底地形 (MBES): Processed (PI)

データポリシー: **JAMSTEC**

1. Gridded bathymetry data

MR1205L2_*_50m_Interp.grd

MR1205L3_*_50m_Interp.grd

netCDF formats (see Section 2.2 for more detail)

2. Along track bathymetry data

track_*_2012.dat

File format:

Column 1: Distance (km)

Column 2: Longitude (deg)

Column 3: Latitude (deg)

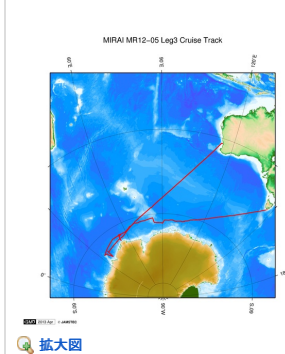
Column 4: Depth (m)

3. Contact

Hiroshi Uchida (JAMSTEC)

huchida@jamstec.go.jp

関連情報



MR12-05 Leg3

船舶名: みらい

期間: 2013-01-05 - 2013-02-15

主席/首席: 内田 裕 (海洋研究開発機構)

課題名: ▶ 海洋大循環による熱・物質輸送とその変動についての研究

更新履歴

2017-04-11	観測データを登録しました。
2015-05-31	観測データを登録しました。

JAMSTEC

サイトポリシー

個人情報保護について

オフラインデータとサンプル

利用申請

データポリシー

更新情報

サイト更新履歴

フィード一覧

一覧

公表成果一覧

公開情報件数

データを探す

地図検索

データツリー

詳細検索

船舶の紹介

なつしま

かいよう

よこすか

みらい

かいれい

ちきゅう

かいめい

新青丸

白鳳丸

潜水船の紹介

かいこう

しんかい2000

しんかい6500

ディープ・トウ

ハイバードルフィン

うらしま

よこすかディープ・トウ

6Kカメラディープ・トウ

6Kソーナーディープ・トウ

KM-ROV

シェル型パワーグラブ

爪型パワーグラブ

海底設置型掘削装置

航海情報へ

航海番号: Go

潜航情報へ

潜航番号: Go

「みらい」 MR12-05 Leg3 海底地形 (MBES)

最終更新日: 2017-04-11

ReadMe **観測データ** データフォーマット

航海番号: **MR12-05 Leg3**

海底地形 (MBES): Processed (PI)

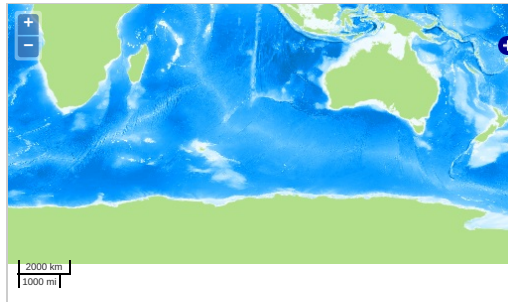
データポリシー: **JAMSTEC**

観測データ項目: 水深

サイエンスキーワード:

海洋 > 水深/海底地形 > 水深
固体地球 > 地形学

観測位置



Imagery reproduced from ...

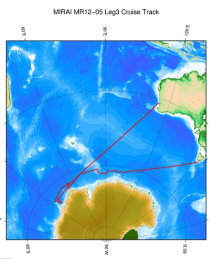
— ... 測線 — ... 航跡 ● ... 観測点、潜航点、振削点

データリスト

バスケットに追加

ファイル名
MR1205L3.zip
track_i09s_2012.txt
track_p14s_2012.txt
track_s04i-e_2012.txt
track_s04i-w_2012.txt
track_s04j_2012.txt

関連情報



拡大図

MR12-05 Leg3

船舶名: みらい

期間: 2013-01-05 - 2013-02-15

主席/首席: 内田 裕 (海洋研究開発機構)

課題名: ▶ 海洋大循環による熱・物質輸送とその変動についての研究

更新履歴

2017-04-11	観測データを登録しました。
2015-05-31	観測データを登録しました。

JAMSTEC

サイトポリシー
個人情報保護について
オフラインデータとサンプルの利用申請
データポリシー

更新情報
サイト更新履歴
フィード一覧

一覧

公表成果一覧
公開情報件数

データを探す
地図検索
データツリー
詳細検索

船舶の紹介

なつしま
かいよう
よこすか
みらい
ちきゅう
かいめい
新青丸
白鳳丸

潜水艇の紹介

かいこう
しんかい2000
しんかい6500
ディープ・トウ
ハイバードフィン
うらしま
よこすかディープ・トウ
6Kカメラディープ・トウ
6Kソーナーディープ・トウ
KM-ROV
シェル型パワーグラフ
爪型パワーグラフ
海底設置型掘削装置

航海情報へ

航海番号: Go

潜航情報へ

潜航番号: ▼ Go