

\*データのご利用にあたって

- ・データポリシー JAMSTEC
- ・データ責任者 内田 裕（海洋研究開発機構）
- ・データの利用制限 データ利用の制限については [注意事項](#) をご参照ください。
- ・引用方法 データの引用については [注意事項](#) をご参照ください。

品質

PI-Processed

観測機器

機器名

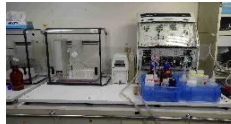
塩分測定装置 (オートサル)



溶存酸素測定用滴定装置  
(MR11-06 - )



栄養塩分析装置  
(MR21-04 - )



機器名

クロロフィル測定用蛍光光度計



全炭酸測定装置  
(MR11-05 Leg1 - )



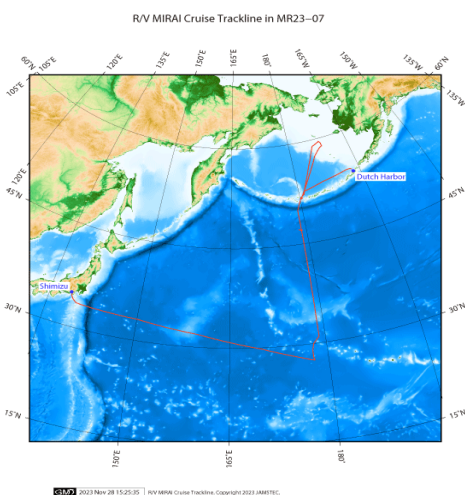
アルカリ度測定用滴定装置  
(MR14-03- )



このデータについて

観測データ及びセンサーの詳細は、クルーズレポート (DOI: 10.17596/0003832) 及びデータブック "WHP P14N REVISIT IN 2023" (DOI: 10.17596/0004015) をご参照ください。

## 関連情報



### MR23-07

船舶名：

みらい

期間：

2023/10/06 - 2023/11/08

主席/首席：

勝又 勝郎（海洋研究開発機構）

課題名：

北太平洋亜寒帯循環の定量的観測実験 — GO-SHIP 観測 P14

有機アルカリ度の観測

生物地球化学観測フロートの投入

GO-SHIP型観測と組み合わせる微生物観測

北太平洋におけるヨウ素・ヨウ化物分布

北部太平洋におけるマイクロプランクトンの栄養戦略

北太平洋・ベーリング海における鉛直混合の実態と熱塩物質輸送

北部太平洋環境変動捕捉のためのフロート投入

多環芳香族炭化水素・ラジウム・セシウム

北部太平洋の雲・降水システムの多角的観測

北太平洋のヨウ素スペシエーションと尿素・アンモニア・亜硝酸塩

全米海洋学パートナーシップ計画の一部をなす全球内部波計画による EM-APEX 型フロート投入

準天頂衛星による GPS 補強データの受信実験

ボトル採水化学分析

No.	項目	単位	備考
1	EXPOCODE		ExpoCode
2	SECT		Section ID
3	STNNBR		Station Number
4	CASTNO		Cast Number
5	SAMPNO		Sample Number
6	BTLNBR		Bottle Number (S/N fixed to the sampling device)
7	BTLNBR_FLAG_W		Bottle quality flags
8	DATE		Cast date
9	TIME	UTC	Cast time
10	LATITUDE	DEG	Latitude
11	LONGITUDE	DEG	Longitude
12	DEPTH	METERS	Bottom depth
13	CTDPRS	DBAR	Pressure
14	CTDPRS_FLAG_W		Quality flags for CTD data
15	CTDTMP	ITS-90	Temperature
16	CTDTMP_FLAG_W		Quality flags for CTD data
17	REFTMP	ITS-90	Temperature from Deep Ocean Standards Thermometer (SBE35)
18	REFTMP_FLAG_W		Quality flags for CTD data
19	CTDSAL	PSS-78	CTD-Salinity
20	CTDSAL_FLAG_W		Quality flags for CTD data
21	SALNTY	PSS-78	Salinity
22	SALNTY_FLAG_W		Quality flags for water samples
23	DNSSAL	G/KG	Density salinity
24	DNSSAL_FLAG_W		Quality flags for water samples
25	CTDOXY	UMOL/KG	CTD-oxygen
26	CTDOXY_FLAG_W		Quality flags for CTD data
27	OXYGEN	UMOL/KG	Oxygen
28	OXYGEN_FLAG_W		Quality flags for water samples
29	CTDXMISS	%TRANS	Transmission
30	CTDBEAMCP	/METER	Beam attenuation coefficient
31	CTDXMISS_FLAG_W		Quality flags for CTD data
32	CTDFLUOR	MG/M^3	Fluorescence
33	CTDFLUOR_FLAG_W		Quality flags for CTD data
34	CHLORA	UG/L	Chlorophyll a
35	CHLORA_FLAG_W		Quality flags for water samples
36	CTDTURB	FTU	Turbidity
37	CTDTURB_FLAG_W		Quality flags for CTD data
38	CTDCDOM	RU	Colored dissolved organic matter
39	CTDCDOM_FLAG_W		Quality flags for CTD data
40	FDOM	RU	Fluorescent dissolved organic matter
41	FDOM_FLAG_W		Quality flags for water samples
42	PAR	UMOL/M^2/SEC	Photosynthetically available radiation
43	PAR_FLAG_W		Quality flags for CTD data
44	SILCAT	UMOL/KG	Silicate
45	SILCAT_FLAG_W		Quality flags for water samples
46	SILUNC	UMOL/KG	Uncertainty of Silicate data
47	NITRAT	UMOL/KG	Nitrate
48	NITRAT_FLAG_W		Quality flags for water samples
49	NRAUNC	UMOL/KG	Uncertainty of Nitrate data
50	NITRIT	UMOL/KG	Nitrite
51	NITRIT_FLAG_W		Quality flags for water samples
52	NRIUNC	UMOL/KG	Uncertainty of Nitrite data
53	PHSPHT	UMOL/KG	Phosphate
54	PHSPHT_FLAG_W		Quality flags for water samples

55	PHPUNC	UMOL/KG	Uncertainty of Phosphate data
56	NH4	UMOL/KG	Ammonia
57	NH4_FLAG_W		Quality flags for water samples
58	NH4UNC	UMOL/KG	Uncertainty of Ammonium data
59	CFC-11	PMOL/KG	Freon-11
60	CFC-11_FLAG_W		Quality flags for water samples
61	CFC-12	PMOL/KG	Freon-12
62	CFC-12_FLAG_W		Quality flags for water samples
63	CFC113	PMOL/KG	Freon-113
64	CFC113_FLAG_W		Quality flags for water samples
65	SF6	FMOL/KG	Sulfur hexafluoride
66	SF6_FLAG_W		Quality flags for water samples
67	TCARBN	UMOL/KG	Total carbon
68	TCARBN_FLAG_W		Quality flags for water samples
69	ALKALI	UMOL/KG	Total alkalinity
70	ALKALI_FLAG_W		Quality flags for water samples
71	PH_TOT		pH
72	PH_TMP	DEG C	Temperature to be reported if pH is reported
73	PH_TOT_FLAG_W		Quality flags for water samples
74	DOC	UMOL/KG	Dissolved organic carbon
75	DOC_FLAG_W		Quality flags for water samples
76	DELC13	/MILLE	13Carbon
77	DELC13_FLAG_W		Quality flags for water samples
78	C13ERR	/MILLE	Delta C13 Error
79	DELC14	/MILLE	14Carbon
80	DELC14_FLAG_W		Quality flags for water samples
81	C14ERR	/MILLE	Delta C14 Error
82	CDOM300	/METER	Colored dissolved organic matter
83	CDOM300_FLAG_W		Quality flags for water samples
84	CDOM325	/METER	Colored dissolved organic matter
85	CDOM325_FLAG_W		Quality flags for water samples
86	CDOM443	/METER	Colored dissolved organic matter
87	CDOM443_FLAG_W		Quality flags for water samples

### 1. Bottle quality flags

1 = Bottle information unavailable.
2 = No problems noted.
3 = Leaking.
4 = Did not trip correctly.
5 = Not reported.
7 = Unknown problem.
9 = Samples not drawn from this bottle.

### 2. Quality flags for water samples

1 = Sample for this measurement was drawn from water bottle but analysis not received.
2 = Acceptable measurement.
3 = Questionable measurement.
4 = Bad measurement.
5 = Not reported.
6 = Mean of replicate measurements.
9 = Sample not drawn for this measurement from this bottle.

### 3. Quality flags definitions for CTD data

1 = Not calibrated.
2 = Acceptable measurement.
3 = Questionable measurement.
4 = Bad measurement.
5 = Not reported.
6 = Interpolated over >1 dbar interval.
7 = Despiked.
9 = Not sampled.