

「みらい」 MR09-03 Leg2 船舶搭載型音響式流向流速計 (ADCP)

最終更新日: 2012-09-28

ReadMe

航海番号: [MR09-03 Leg2](#)

船舶搭載型音響式流向流速計 (ADCP): Raw

データポリシー: [JAMSTEC](#)

観測データ項目: zonal velocity, meridional velocity

サイエンスキーワード:

海洋 > 海洋循環 > 海流

クルーズレポート

http://www.godac.jamstec.go.jp/catalog/data/doc_catalog/media/MR09-03_leg1-3_all.pdf

① データのご利用にあたって

データ責任者

情報管理部署

データの利用制限

データ利用の制限については [注意事項](#) をご参照ください。

引用方法

データの引用については [注意事項](#) をご参照ください。

観測機器

機器名:

音響流向流速計 (MR08-02 -)

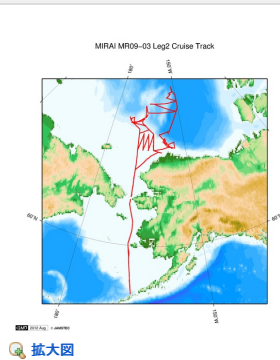


このデータについて

機器異常等のため、このデータについては処理を行いません。

Rawデータの提供を希望される方は上記「お問い合わせ」にお進みください。

関連情報



MR09-03 Leg2

船舶名: みらい

期間: 2009-09-07 - 2009-10-15

主席/首席: 菊地 隆 (海洋研究開発機構)

プロジェクト名: [北極海総合観測航海]

課題名: ▶ 北極海における総合観測航海

更新履歴

2012-09-28 観測データを登録しました。

JAMSTEC

サイトポリシー

個人情報保護について

オフラインデータとサンプル

の利用申請

データポリシー

更新情報

サイト更新履歴

フィード一覧

一覧

公表成果一覧

公開情報件数

データを探す

地図検索

データツリー

詳細検索

船舶の紹介

なつしま

かいよう

よこすか

みらい

かいいい

ちきゅう

かいいい

新青丸

白鳳丸

潜水船の紹介

かいこう

しんかい2000

しんかい6500

ディーブ・トウ

ハイバードルフィン

うらしま

よこすかディーブ・トウ

6Kカメラディーブ・トウ

6Kソーナーディーブ・トウ

KM-ROV

シェル型パワーグラブ

爪型パワーグラブ

海底設置型掘削装置

航海情報へ

航海番号: Go

潜航情報へ

潜航番号: Go

「みらい」 MR09-03 Leg2 船舶搭載型音響式流向流速計 (ADCP)

最終更新日: 2012-09-28

ReadMe

航海番号: [MR09-03 Leg2](#)

船舶搭載型音響式流向流速計 (ADCP): Raw

データポリシー: [JAMSTEC](#)

観測データ項目: zonal velocity, meridional velocity

サイエンスキーワード:

海洋 > 海洋循環 > 海流

クルーズレポート

http://www.godac.jamstec.go.jp/catalog/data/doc_catalog/media/MR09-03_leg1-3_all.pdf

① データのご利用にあたって

データ責任者

情報管理部

データの利用制限

データ利用の制限については [注意事項](#) をご参照ください。

引用方法

データの引用については [注意事項](#) をご参照ください。

観測機器

機器名:

音響流向流速計 (MR08-02 -)

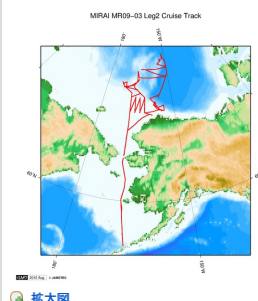


このデータについて

機器異常等のため、このデータについては処理を行いません。

Rawデータの提供を希望される方は上記「お問い合わせ」にお進みください。

関連情報



MR09-03 Leg2

船舶名: みらい
期間: 2009-09-07 - 2009-10-15
主席/首席: 菊地 隆 (海洋研究開発機構)
プロジェクト名: [北極海総合観測航海]
課題名: ▶ 北極海における総合観測航海

[拡大図](#)

更新履歴

2012-09-28 観測データを登録しました。

JAMSTEC

サイトポリシー
個人情報保護について
オフラインデータとサン
プルの利用申請
データポリシー

更新情報

サイト更新履歴
フィード一覧

一覧

公表成果一覧
公開情報件数

データを探索
地図検索

データツリー
詳細検索

船舶の紹介

なつしま
かいよう
よこすか
みらい
かいいい
ちきゅう
かいいい
新青丸
白鳳丸

潜水船の紹介

かいこう
しんかい2000
しんかい6500
ディープ・トウ
ハイバードルフィン
うらしま
よこすかディープ・トウ
6Kカメラディープ・トウ
6Kソーナーディープ・トウ
KM-ROV
シェル型バークラブ
爪型バークラブ
海底設置型掘削装置

航海情報へ

航海番号: Go

潜航情報へ

潜航番号: Go

「みらい」 MR09-03 Leg2 船舶搭載型音響式流向流速計 (ADCP)

最終更新日: 2012-09-28

ReadMe

航海番号: [MR09-03 Leg2](#)

船舶搭載型音響式流向流速計 (ADCP): Raw

データポリシー: [JAMSTEC](#)

観測データ項目: zonal velocity, meridional velocity

サイエンスキーワード:

海洋 > 海洋循環 > 海流

クルーズレポート

http://www.godac.jamstec.go.jp/catalog/data/doc_catalog/media/MR09-03_leg1-3_all.pdf

① データのご利用にあたって

データ責任者

情報管理部署

データの利用制限

データ利用の制限については [注意事項](#) をご参照ください。

引用方法

データの引用については [注意事項](#) をご参照ください。

観測機器

機器名:

音響流向流速計 (MR08-02 -)

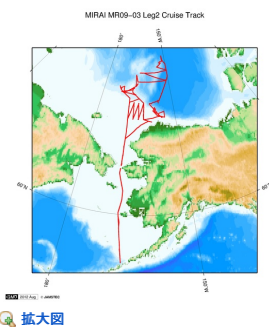


このデータについて

機器異常等のため、このデータについては処理を行いません。

Rawデータの提供を希望される方は上記「お問い合わせ」に進みください。

関連情報



[拡大図](#)

MR09-03 Leg2

船舶名: みらい

期間: 2009-09-07 - 2009-10-15

主席/首席: 菊地 隆 (海洋研究開発機構)

プロジェクト名: [北極海総合観測航海]

課題名: ▶ 北極海における総合観測航海

更新履歴

2012-09-28 観測データを登録しました。

JAMSTEC

サイトポリシー

個人情報保護について

オフラインデータとサンプル

の利用申請

データポリシー

更新情報

サイト更新履歴

フィード一覧

一覧

公表成果一覧

公開情報件数

データを探す

地図検索

データツリー

詳細検索

船舶の紹介

なつしま

かいよう

よこすか

みらい

かいいい

ちきゅう

かいいい

新青丸

白鳳丸

潜水船の紹介

かいこう

しんかい2000

しんかい6500

ディーブ・トウ

ハイバードルフィン

うらしま

よこすかディーブ・トウ

6Kカメラディーブ・トウ

6Kソーナーディーブ・トウ

KM-ROV

シェル型パワーグラブ

爪型パワーグラブ

海底設置型掘削装置

航海情報へ

航海番号: Go

潜航情報へ

潜航番号: Go