

## 「みらい」 MR12-05 Leg3 船舶搭載型音響式流向流速計 (ADCP)

最終更新日: 2017-04-11

ReadMe 観測データ データフォーマット

航海番号: **MR12-05 Leg3**

船舶搭載型音響式流向流速計 (ADCP): Processed (PI)

データポリシー: **JAMSTEC**

観測データ項目: 水深, 絶対流速 (東西, 南北, 鉛直成分)

サイエンスキーワード:

海洋 > 海洋循環 > 海流

クルーズレポート

[http://www.godac.jamstec.go.jp/catalog/data/doc\\_catalog/media/MR12-05\\_leg1-3\\_all.pdf](http://www.godac.jamstec.go.jp/catalog/data/doc_catalog/media/MR12-05_leg1-3_all.pdf)

### ① データのご利用にあたって

データ責任者

横瀬慎也 (海洋研究開発機構)

データの利用制限

データ利用の制限については [注意事項](#) をご参照ください。

引用方法

データの引用については [注意事項](#) をご参照ください。

観測期間 (UTC)

2013-01-07 02:00 - 2013-02-13 11:55

観測機器

機器名:

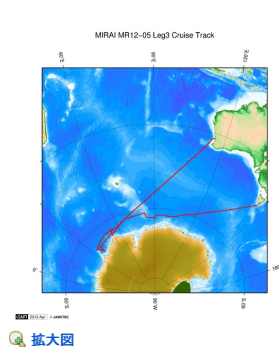
音響流向流速計 (MR08-02 -)



概要

データの詳細については [データブック](#) をご覧下さい。

### 関連情報



[拡大図](#)

#### MR12-05 Leg3

船舶名: みらい

期間: 2013-01-05 - 2013-02-15

主席/首席: 内田 裕 (海洋研究開発機構)

課題名: ▶ 海洋大循環による熱・物質輸送とその変動についての研究

### 更新履歴

2017-04-11	観測データを登録しました。
2015-05-31	観測データを登録しました。
2014-08-12	観測データを登録しました。
2013-10-30	観測データを登録しました。

#### JAMSTEC

サイトポリシー

個人情報保護について

オンラインデータとサンプル

利用申請

データポリシー

更新情報

サイト更新履歴

フィードバック

#### 一覧

公表成果一覧

公開情報件数

データを探す

地図検索

データツリー

詳細検索

#### 船舶の紹介

なつしま

かいよう

よこすか

みらい

かいいい

ちきゅう

かいいい

新青丸

白鳳丸

#### 潜水船の紹介

かいこう

しんかい2000

しんかい6500

ディープ・トウ

ハイバードルフィン

うらしま

よこすかディープ・トウ

6Kカメラディープ・トウ

6Kソーナーディープ・トウ

KM-ROV

シェル型パワーグラブ

爪型パワーグラブ

海底設置型掘削装置

#### 航海情報へ

航海番号:  Go

#### 潜航情報へ

潜航番号:  Go

## 「みらい」 MR12-05 Leg3 船舶搭載型音響式流向流速計 (ADCP)

最終更新日: 2017-04-11

ReadMe 観測データ データフォーマット

航海番号: **MR12-05 Leg3**

船舶搭載型音響式流向流速計 (ADCP): Processed (PI)

データポリシー: **JAMSTEC**

Velocity data with ADCP

Files:

formatted.txt Velocity profile (10 min. average)

File Format:

Year/Month/Day Hour/Minutes Time\_Zone Degree\_Longitude Minites\_Longitude Degree\_Latitude Minites\_Latitude  
Depth(m) U(m/s) V(m/s) Error(m/s)

```

. . . . .
. . . . .
. . . . .
. . . . .
. . . . .
. . . . .

```

Cruise\_Code: cruise code

Section\_Code: section code

Station\_Code: station code

Cast\_Code: cast code

Year/Month/Day Hour/Minutes Time\_Zone: The mean time for the ensemble

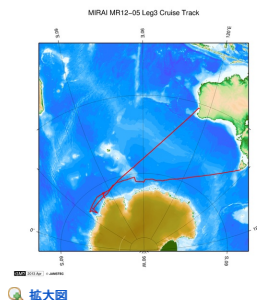
Degree\_Latitude Minites\_Latitude [N/S]: The mean latitude

Degree\_Longitude Minites\_Longitude [E/W]: The mean longitude

Contact:

Shinya Kouketsu (skouketsu@jamstec.go.jp)

### 関連情報



#### MR12-05 Leg3

船舶名: みらい

期間: 2013-01-05 - 2013-02-15

主席/首席: 内田 裕 (海洋研究開発機構)

課題名: ▶ 海洋大循環による熱・物質輸送とその変動についての研究

### 更新履歴

2017-04-11	観測データを登録しました。
2015-05-31	観測データを登録しました。
2014-08-12	観測データを登録しました。
2013-10-30	観測データを登録しました。

JAMSTEC  
サイトポリシー  
個人情報保護について  
オンラインデータとサン  
ブルの利用申請  
データポリシー  
更新情報  
サイト更新履歴  
フィードバック

一覧  
公表成果一覧  
公開情報件数  
データを探す  
地図検索  
データツリー  
詳細検索

船舶の紹介  
なつしま  
かいよう  
よこすか  
みらい  
かいいい  
ちきゅう  
かいめい  
新青丸  
白鳳丸

潜水船の紹介  
かいこう  
しんかい2000  
しんかい6500  
ディープ・トウ  
ハイパードルフィン  
うらしま  
よこすかディープ・トウ  
6Kカメラディープ・トウ  
6Kソーナーディープ・ト  
ウ  
KM-ROV  
シェル型パワーグラフ  
爪型パワーグラフ  
海底設置型掘削装置

#### 航海情報へ

航海番号:  Go

#### 潜航情報へ

潜航番号:  Go

## 「みらい」 MR12-05 Leg3 船舶搭載型音響式流向流速計 (ADCP)

最終更新日: 2017-04-11

ReadMe 観測データ データフォーマット

航海番号: **MR12-05 Leg3**

船舶搭載型音響式流向流速計 (ADCP): Processed (PI)

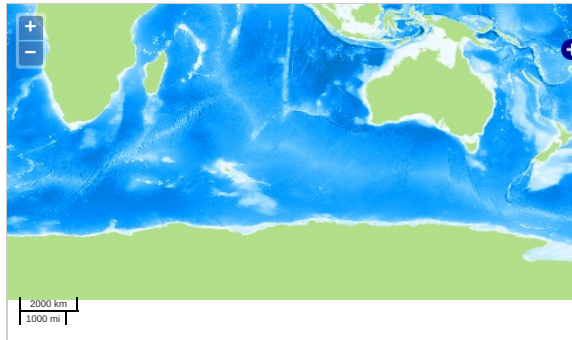
データポリシー: **JAMSTEC**

観測データ項目: 水深, 絶対流速 (東西, 南北, 鉛直成分)

サイエンスキーワード:

海洋 > 海洋循環 > 海流

### 観測位置



... 測線 ... 航跡 ... 観測点、潜航点、掘削点

Imagery reproduced from ...

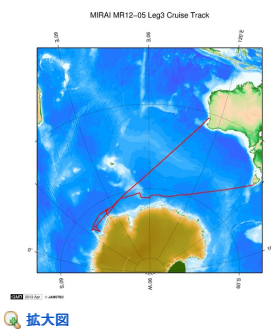
### データリスト

バスケットに追加

ファイル名

☐ formatted.txt

### 関連情報



#### MR12-05 Leg3

船舶名: みらい

期間: 2013-01-05 - 2013-02-15

主席/首席: 内田 裕 (海洋研究開発機構)

課題名: ▶ 海洋大循環による熱・物質輸送とその変動についての研究

拡大図

### 更新履歴

2017-04-11	観測データを登録しました。
2015-05-31	観測データを登録しました。
2014-08-12	観測データを登録しました。
2013-10-30	観測データを登録しました。

#### JAMSTEC

サイトポリシー  
個人情報保護について  
オフラインデータとサンプルの利用申請  
データポリシー

#### 更新情報

サイト更新履歴  
フィードバック

#### 一覧

公表成果一覧  
公開情報件数  
データを探す  
地図検索  
データツリー  
詳細検索

#### 船舶の紹介

なつしま  
かいよう  
よこすか  
みらい  
かいいい  
ちきゅう  
かいめい  
新青丸  
白鳳丸

#### 潜水船の紹介

かいこう  
しんかい2000  
しんかい6500  
ディープ・トウ  
ハイバードルフィン  
うらしま  
よこすかディープ・トウ  
6Kカメラディープ・トウ  
6Kソーナーディープ・トウ  
KM-ROV  
シェル型パワーグラブ  
爪型パワーグラブ  
海底設置型掘削装置

#### 航海情報へ

航海番号:  Go

#### 潜航情報へ

潜航番号:  Go