

「なつしま」 NT12-14 MSPデータ

最終更新日: 2018-01-23

ReadMe 観測データ

航海番号: **NT12-14**

MSPデータ: Processed (PI)

データポリシー: [JAMSTEC](#)

観測データ項目:

サイエンスキーワード:

データの概要

35.75N, 143Eの定点にて、2012年6月15日08時UTCから16日04時UTCまでの間、海洋微細構造観測を4時間毎に2キャスト(0-400db)を1セットとして実施し、全部で6セットのデータが得られた。1キャストについて2つの乱流シアーが得られるので、1セットごとにアンサンブル平均をとって、最終的に4時間毎の6つの乱流エネルギー散逸率の鉛直プロファイルを作成した。

クルーズレポート

http://www.godac.jamstec.go.jp/catalog/data/doc_catalog/media/NT12-14_all.pdf

① データのご利用にあたって

データ責任者

植原量行 東海大学海洋学部海洋地球科学科

データの利用制限

特になし

引用方法

データの引用については [注意事項](#) をご参照ください。

観測機器

機器名:

海洋微細構造観測プロファイラー

機器の概要:

JFEアドバンテック製 TurboMAP-L

S/N=31



データフォーマット

1行目: 航海名

2行目: 観測点名

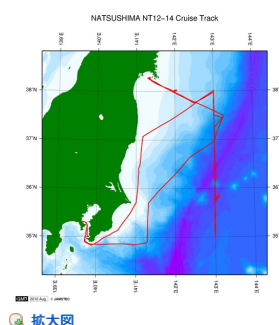
3行目: 観測日付

4行目: 観測開始時刻 (UTC)

5行目: 観測位置 (N緯度, E経度)

6行目以降: プロセスデータ (1列目=圧力(dbar), 2列目=水温 (°C), 3列目: 乱流エネルギー散逸率のlog10)

関連情報



[拡大図](#)

NT12-14

船舶名: なつしま

期間: 2012-06-11 - 2012-06-18

主席/首席: 川合 義美 (海洋研究開発機構)

課題名: 黒潮統流に対する大気応答の解明

更新履歴

2018-01-23	観測データを登録しました。
2014-08-31	観測データを登録しました。

JAMSTEC

サイトポリシー
個人情報保護について
オフラインデータとサンプルの利用申請
データポリシー

更新情報

サイト更新履歴
フィード一覧

一覧

公表成果一覧
公開情報件数
データを探す
地図検索
データツリー
詳細検索

船舶の紹介

なつしま
かいよう
よこすか
みらい
かいいい
ちきゅう
かいいい
新青丸
白鳳丸

潜水船の紹介

かいこう
しんかい2000
しんかい6500
ディープ・トウ
ハイバードルフィン
うらしま
よこすかディープ・トウ
6Kカメラディープ・トウ
6Kソーナーディープ・トウ

航海情報へ

航海番号: Go

潜航情報へ

潜航番号: Go

KM-ROV

シェル型パワーグラブ

爪型パワーグラブ

海底設置型掘削装置

Copyright 2011 Japan Agency for Marine-Earth Science and
Technology



JAMSTEC 国立研究開発法人
海洋研究開発機構
JAPAN AGENCY FOR MARINE EARTH SCIENCE AND TECHNOLOGY

「なつしま」 NT12-14 MSPデータ

最終更新日: 2018-01-23

ReadMe 観測データ

航海番号: **NT12-14**

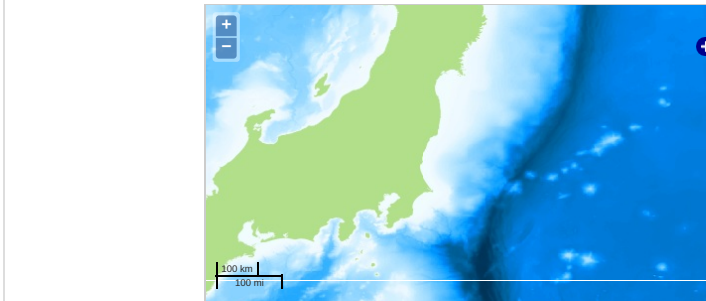
MSPデータ: Processed (PI)

データポリシー: [JAMSTEC](#)

観測データ項目:

サイエンスキーワード:

観測位置



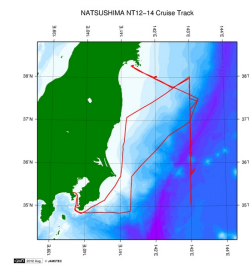
— ... 測線 — ... 航跡 ● ... 観測点、潜航点、掘削点

データリスト

バスケットに追加

ファイル名
<input type="checkbox"/> NT121401.msp.dat
<input type="checkbox"/> NT121402.msp.dat
<input type="checkbox"/> NT121403.msp.dat
<input type="checkbox"/> NT121404.msp.dat
<input type="checkbox"/> NT121405.msp.dat
<input type="checkbox"/> NT121406.msp.dat

関連情報



拡大図

NT12-14

船舶名: なつしま

期間: 2012-06-11 - 2012-06-18

主席/首席: 川合 義美 (海洋研究開発機構)

課題名: 黒潮統流に対する大気応答の解明

更新履歴

2018-01-23	観測データを登録しました。
2018-08-31	観測データを登録しました。

JAMSTEC

サイトポリシー
個人情報保護について
オフラインデータとサンプルの利用申請
データポリシー

更新情報
サイト更新履歴
フィードバック

一覧
公表成果一覧
公開情報件数
データを探す
地図検索
データツリー
詳細検索

船舶の紹介
なつしま
かいよう
よこすか
みらい
かいいい
ちきゅう
かいいい
新青丸
白鳳丸

潜水船の紹介

かいこう
しんかい2000
しんかい6500
ディープ・トウ
ハイバードルフィン
うらしま
よこすかディープ・トウ
6Kカメラディープ・トウ
6Kソーナーディープ・トウ
KM-ROV
シェル型パワーグラブ
爪型パワーグラブ
海底設置型掘削装置

航海情報へ

航海番号: Go

潜航情報へ

潜航番号: Go