

「かいめい」 KM16-09 航跡

最終更新日: 2018-10-03

ReadMe 観測データ データフォーマット

航海番号: **KM16-09**

航跡: Processed (DMO)-QCed

データポリシー: [JAMSTEC](#)

観測データ項目:

サイエンスキーワード:

クルーズレポート

http://www.godac.jamstec.go.jp/catalog/data/doc_catalog/media/KM16-09_all.pdf

① データのご利用にあたって

データ責任者

情報管理部署

データの利用制限

データ利用の制限については [注意事項](#) をご参照ください。

引用方法

データの引用については [注意事項](#) をご参照ください。

観測機器

機器名:

広域DGPS受信装置



概要

ナビゲーションのQCedデータは位置、気象、水温、海流、水深等の情報を集約し、連続的に収録しています。ナビゲーションデータの収録は1分毎に行われています。ファイル名はクルーズIDとなっています。

装置

1)GPS

メーカー:Fugro Survey Limited

型式: StarPack-D

設置場所:レーダースト

2)海水温度計

メーカー:Sea-Bird Electronics,Inc.

型式: SBE 38

測定範囲:-5 ~ 35 deg-C

精度: ± 0.001 deg-C

3)ドップラーソナー

メーカー:古野電気株式会社

型式: DS-60

測定範囲:船速: 前後方向: -10.00 ~ +40.00 knot

左右方向: -9.99 ~ 9.99 knot

流向流速:全方位: 0.00 ~ 9.99 knot

精度: 対水時: ±1.0% or ±0.1 knotの大きい方

4)浅海用マルチナロービーム音響測深装置

メーカー:Kongsberg

型式: EM712

周波数: 40 ~ 100kHz

測定範囲:3 ~ 3,600m

5)深海用マルチナロービーム音響測深装置

メーカー:Kongsberg

型式: EM122

周波数: 12kHz

測定範囲:20 ~ 11,000m

6)風向風速計

メーカー:Vaisala Inc.

型式: WMT700

設置高度:27.7m (海面より)

測定範囲:風向:全周

風速:0 ~ 65m/s

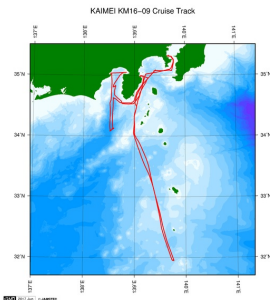
精度: 風向:±2°

風速:±0.2m/sもしくは読値の3%の大きい方

関連情報

航海データ

潜航データ



拡大図

KM16-09

船舶名: かいめい

期間: 2016-10-17 - 2016-10-25

主席/首席: 山本 富士夫 (海洋研究開発機構)

課題名: 平成28年度 所内利用 「かいめい」 慣熟訓練航海 その9(KM16-09 「かいめい」 / 「パワーグラブ」)

更新履歴

2018-10-03 観測データを登録しました。

2017-06-30 観測データを登録しました。

JAMSTEC

サイトポリシー

個人情報保護について

オフラインデータとサンプル

の利用申請

データポリシー

更新情報

サイト更新履歴

フィード一覧

一覧

公表成果一覧

公開情報件数

データを探す

地図検索

データツリー

詳細検索

船舶の紹介

なつしま

かいよう

よこすか

みらい

かいいい

ちきゅう

かいいい

新青丸

白鳳丸

潜水船の紹介

かいこう

しんかい2000

しんかい6500

ディープ・トウ

ハイバードルフィン

うらしま

よこすかディープ・トウ

6Kカメラディープ・トウ

6Kソーナーディープ・トウ

KM-ROV

シェル型パワーグラブ

爪型パワーグラブ

海底設置型掘削装置

航海情報へ

航海番号:

Go

潜航情報へ

潜航番号:

Go

Copyright 2011 Japan Agency for Marine-Earth Science and Technology



JAMSTEC
JAPAN AGENCY FOR MARINE-EARTH SCIENCE AND TECHNOLOGY

国立研究開発法人
海洋研究開発機構

「かいめい」 KM16-09 航跡

最終更新日: 2018-10-03

ReadMe

観測データ

データフォーマット

航海番号: **KM16-09**

航跡: Processed (DMO)-QCed

データポリシー: [JAMSTEC](#)

Navigation Qced

このデータの1レコードは、117バイトのデータ部と12バイトのフラグ部で構成されています。

Data part

No.	カラム	項目	表示書式	単位	備考
1	1 - 8	日付	i4,i2,i2		YYYYMMDD (UTC)
2	10 - 15	時刻	i2,i2,i2		hhmmss (UTC)
3	17 - 19	測地系	a3		W84:WGS84 TD_:TOKYO DATUM
4	21 - 31	緯度	i2,x1,f7.4,a1	度 - 分	dd-mm.mmmmN(S)
5	33 - 44	経度	i3,x1,f7.4,a1	度 - 分	ddd-mm.mmmmE(W)
6	46 - 49	船速 (対地)	f4.1	ノット	
7	51 - 55	進路 (対地)	f5.1	度	
8	57 - 60	船速 (対水)	f4.1	ノット	*1
9	62 - 66	針路	f5.1	度	
10	68 - 72	気温	f5.1	°C	
11	74 - 78	水温	f5.2	°C	
12	80 - 85	気圧	f6.1	hPa	海面補正済
13	87 - 89	相対湿度	i3	%	
14	91 - 93	風向	i3	度	前6秒平均値 *2
15	95 - 98	風速	f4.1	m/sec	前6秒平均値 *2 高度補正なし
16	100 - 106	水深	f7.1	m	
17	108 - 112	流向	f5.1	度	計算値
18	114 - 117	流速	f4.1	ノット	計算値

Flag part

No.	カラム	項目	フォーマット	詳細
19	119	Flag 1	i1	緯度・経度フラグ
20	120	Flag 2	i1	船速 (対地) フラグ
21	121	Flag 3	i1	進路 (対地) フラグ
22	122	Flag 4	i1	船速 (対水) フラグ
23	123	Flag 5	i1	針路フラグ
24	124	Flag 6	i1	気温フラグ
25	125	Flag 7	i1	水温フラグ
26	126	Flag 8	i1	気圧フラグ
27	127	Flag 9	i1	相対湿度フラグ
28	128	Flag 10	i1	風向・風速フラグ
29	129	Flag 11	i1	水深フラグ
30	130	Flag 12	i1	流向・流速フラグ

*1 「かいめい」のNo.8「船速 (対水)」の正負符号は船首・船尾方向に対する船速を示しています。

*2 「新青丸」のNo.14「風向」、No.15「風速」は瞬間値です。

* このデータの改行コードは'CR+LF'で記録されています。

* 欠測値およびエラー値の項目は'9'で埋められています。

Definition of Quality Control Flags

Flag 1 : Longitude and Latitude

- 1 - accepted
- 2 - questionable value
- 4 - failed in location check
- 9 - system error or input error

Flag 2 : Ship speed (ground)

- 1 - accepted
- 2 - questionable value
- 4 - failed range check (under 20 knots)
- 9 - system error or input error

Flag 3 : Course (ground)

- 1 - accepted
- 2 - questionable value
- 4 - failed range check (0 ~ 360 degree)
- 9 - system error or input error

Flag 4 : Ship speed (water)

- 1 - accepted
- 4 - failed range check (under 20 knots)
- 9 - system error or input error

Flag 5 : Gyro

- 1 - accepted

- 4 - failed range check (0 ~ 360 degree)
- 9 - system error or input error

Flag 6 : Air temperature

- 3 - assumed good*
- 4 - failed range check (-20 ~ 40 degC)
- 9 - system error or input error

Flag 7 : Sea surface temperature

- 3 - assumed good*
- 4 - failed range check (-3 ~ 37 degC)
- 9 - system error or input error

Flag 8 : Atmospheric pressure

- 3 - assumed good*
- 4 - failed range check (890 ~ 1040 hPa)
- 9 - system error or input error

Flag 9 : Relative humidity

- 3 - assumed good*
- 4 - failed range check (0 ~ 100 %)
- 9 - system error or input error

Flag 10 : Wind direction and wind speed

- 3 - assumed good*
- 4 - failed range check (0 ~ 360 degree : wind direction, 0 ~ 60 m/s : wind speed)
- 9 - system error or input error

Flag 11 : Water depth

- 3 - assumed good*
- 4 - failed range check (4 ~ 11000 m)
- 9 - system error or input error

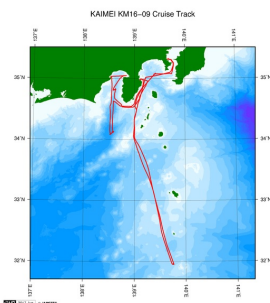
Flag 12 : Current direction and current speed

- 3 - assumed good*
- 4 - failed range check (0 ~ 360 degree : current direction, 0 ~ 5 knots : current speed)
- 9 - system error or input error

* 'assumed good' means that this data passed range check but may contains leap or inappropriate zero.

関連情報

航海データ 潜航データ



拡大図

KM16-09

船舶名: かいめい
期間: 2016-10-17 - 2016-10-25
主席/首席: 山本 富士夫 (海洋研究開発機構)
課題名: 平成28年度 所内利用 「かいめい」 慣熟訓練航海 その9(KM16-09 「かいめい」 / 「パワーグラフ」)

更新履歴

2018-10-03	観測データを登録しました。
2017-06-30	観測データを登録しました。

JAMSTEC

サイトポリシー
個人情報保護について
オンラインデータとサンプルの利用申請
データポリシー

更新情報

サイト更新履歴
フィードー覧

一覧

公表成果一覧
公開情報件数
データを探す
地図検索
データツリー
詳細検索

船舶の紹介

なつしま
かいよう
よこすか
みらい
かいいい
ちきゅう
かいめい
新青丸
白鳳丸

潜水船の紹介

かいこう
しんかい2000
しんかい6500
ディーブ・トゥ
ハイバードルフィン
うらしま
よこすかディーブ・トゥ
6Kカメラディーブ・トゥ
6Kソーナーディーブ・トゥ
KM-ROV
シェル型パワーグラフ
爪型パワーグラフ
海底設置型掘削装置

航海情報へ

航海番号: Go

潜航情報へ

潜航番号:



「かいめい」 KM16-09 航跡

最終更新日: 2018-10-03

ReadMe **観測データ** データフォーマット

航海番号: **KM16-09**

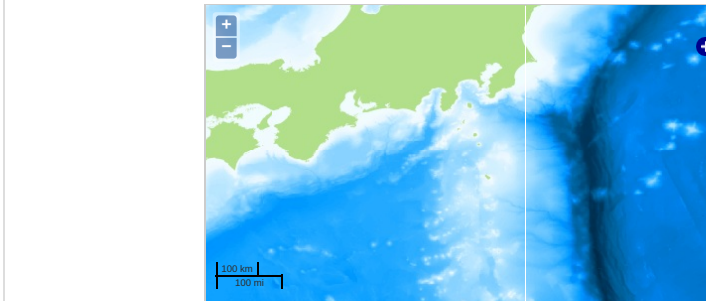
航跡: Processed (DMO)-QCed

データポリシー: [JAMSTEC](#)

観測データ項目:

サイエンスキーワード:

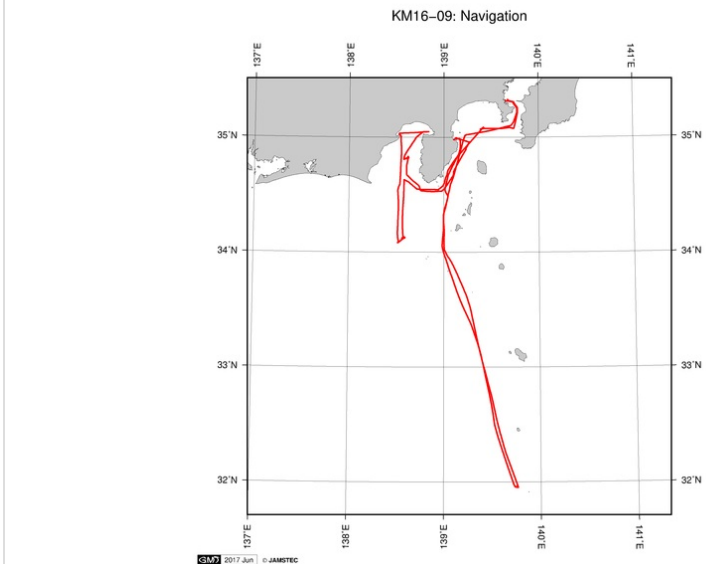
観測位置



— ... 測線 — ... 航跡 ● ... 観測点、潜航点、掘削点

Imagery reproduced from ...

グラフ



データリスト

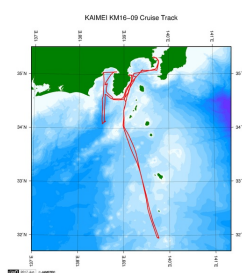
[バスケットに追加](#)

ファイル名

☐ KM16-09.dat

関連情報

☒ 航海データ ☐ 潜航データ



[拡大図](#)

KM16-09

船舶名: かいめい

期間: 2016-10-17 - 2016-10-25

主席/首席: 山本 富士夫 (海洋研究開発機構)

課題名: 平成28年度 所内利用 「かいめい」 慣熟訓練航海 その9(KM16-09 「かいめい」 / 「パワーグラフ」)

更新履歴

2018-10-03	観測データを登録しました。
2017-06-30	観測データを登録しました。

JAMSTEC

サイトポリシー

個人情報保護について

オフラインデータとサンプル

利用申請

データポリシー

更新情報

サイト更新履歴

フィード一覧

一覧

公表成果一覧

公開情報件数

データを探す

地図検索

データツリー

詳細検索

船舶の紹介

なつしま

かいよう

よこすか

みらい

かきれい

ちきゅう

かいめい

新青丸

白鳳丸

潜水船の紹介

かいこう

しんかい2000

しんかい6500

ディープ・トウ

ハイパー・ドルフィン

うらしま

よこすかディープ・トウ

GKカメラディープ・トウ

GKソーナーディープ・トウ

KM-ROV

シェル型パワーグラブ

爪型パワーグラブ

海底設置型掘削装置

航海情報へ

航海番号:

Go

潜航情報へ

潜航番号:

Go



JAMSTEC 国立研究開発法人
海洋研究開発機構
JAPAN AGENCY FOR MARINE-EARTH SCIENCE AND TECHNOLOGY

Copyright 2011 Japan Agency for Marine-Earth Science and Technology