

「みらい」 MR07-01 植物プランクトン色素

最終更新日: 2012-10-27

ReadMe 観測データ

航海番号: **MR07-01**

植物プランクトン色素: Processed (PI)

データポリシー: [JAMSTEC](#)

観測データ項目:

サイエンスキーワード:

データの概要

海水、植物プランクトン、色素

詳細は、観測データ：ファイル名[mio2011_hplc.pdf]をご参照ください。

クルーズレポート

http://www.godac.jamstec.go.jp/catalog/data/doc_catalog/media/MR07-01_all.pdf

① データのご利用にあたって

データ責任者

松本 和彦 (海洋研究開発機構)

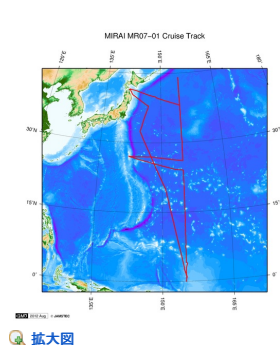
データの利用制限

データ利用の制限については 観測データ：ファイル名[mio2011_hplc.pdf] をご参照ください。

引用方法

データの引用については 観測データ：ファイル名[mio2011_hplc.pdf] をご参照ください。

関連情報



MR07-01

船舶名: みらい

期間: 2007-02-16 - 2007-03-26

主席/首席: 松本 和彦 (海洋研究開発機構)

プロジェクト名: [海洋観測点 KNOT]

課題名: ▶ エアロゾル、雲の立体分布と科学特性の観測

更新履歴

2012-10-27 観測データを登録しました。

JAMSTEC

サイトポリシー

個人情報保護について

オフラインデータとサンプル

データの利用申請

データポリシー

更新情報

サイト更新履歴

フィードー覧

一覧

公表成果一覧

公開情報件数

データを探す

地図検索

データツリー

詳細検索

船舶の紹介

なつしま

かいよう

よこすか

みらい

かいいい

ちきゅう

かいいい

新青丸

白鳳丸

潜水船の紹介

かいこう

しんかい2000

しんかい6500

ディープ・トウ

ハイバードルフィン

うらしま

よこすかディープ・トウ

6Kカメラディープ・トウ

6Kソーナーディープ・トウ

KM-ROV

シェル型パワーグラブ

爪型パワーグラブ

海底設置型掘削装置

航海情報へ

航海番号: Go

潜航情報へ

潜航番号: Go

「みらい」 MR07-01 植物プランクトン色素

最終更新日: 2012-10-27

ReadMe 観測データ

航海番号: **MR07-01**

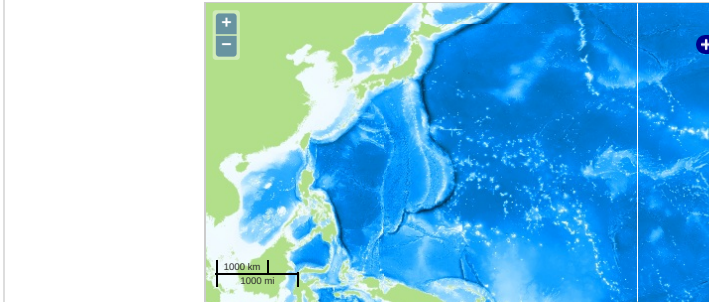
植物プランクトン色素: Processed (PI)

データポリシー: [JAMSTEC](#)

観測データ項目:

サイエンスキーワード:

観測位置



Imagery reproduced from ...

— ... 測線 — ... 航跡 ● ... 観測点、潜航点、掘削点

データリスト

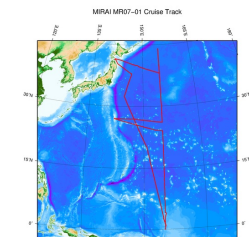
バスケットに追加

☐ ファイル名

☐ MR07-01_hplc.zip

☐ mio2011_hplc.pdf

関連情報



[拡大図](#)

MR07-01

船舶名: みらい

期間: 2007-02-16 - 2007-03-26

主席/首席: 松本 和彦 (海洋研究開発機構)

プロジェクト名: [海洋観測点 KNOT]

課題名: ▶ エアロゾル、雲の立体分布と科学特性の観測

更新履歴

2012-10-27

観測データを登録しました。

JAMSTEC

サイトポリシー

個人情報保護について

オフラインデータとサンプル

の利用申請

データポリシー

更新情報

サイト更新履歴

フィード一覧

一覧

公表成果一覧

公開情報件数

データを探す

地図検索

データツリー

ちきゅう

詳細検索

新青丸

白鳳丸

船舶の紹介

なつしま

かいよう

よこすか

みらい

かいれい

ちきゅう

かいめい

新青丸

白鳳丸

潜水艇の紹介

かいこう

しんかい2000

しんかい6500

ディープ・トウ

ハイバードルフィン

うらしま

よこすかディープ・トウ

6Kカメラディープ・トウ

6Kソーナーディープ・トウ

KM-ROV

シェル型パワーグラブ

爪型パワーグラブ

海底設置型掘削装置

航海情報へ

航海番号:

Go

潜航情報へ

潜航番号:

Go



JAMSTEC 国立研究開発法人
海洋研究開発機構
JAPAN AGENCY FOR MARINE-EARTH SCIENCE AND TECHNOLOGY