

「みらい」 MR11-03 溶存マンガン

最終更新日: 2013-05-31

ReadMe 観測データ

航海番号: **MR11-03**

溶存マンガン: Processed (PI)

データポリシー: **JAMSTEC**

観測データ項目:

サイエンスキーワード:

データの概要

MR11-3航海において2011年東北沖地震震源域周辺の4地点(Station A-D)で海水を採取
0.22μmのPTFEメンブレンフィルタでろ過し、TAMApure HNO3(多摩化学)を添加し保存
pH調整などの前処理を行ない、高知大学海洋コア総合研究センターにて測定
検量線はマンガン標準溶液(和光純薬、原子吸光分析用)をインド洋中層水で希釈して調製
単位はnM

※本データセットはStationA-Cまでの3地点

クルーズレポート

http://www.godac.jamstec.go.jp/catalog/data/doc_catalog/media/MR11-03_all.pdf

① データのご利用にあたって

データ責任者

岡村 慶 (高知大学海洋コア総合研究センター)

データの利用制限

データ責任者にコンタクトのこと

引用方法

データ責任者にコンタクトのこと

観測機器

機器名:

溶存マンガン分析装置(紀本電子工業)

機器の概要:

溶存マンガン分析装置(紀本電子工業)

分析手法はグラッシーカーボン電極によるマンガン分離濃縮とルミノールによる化学発光計測

Nakayama, E., Isshiki, K., Sohrin, Y., and Karatani, H., (1989), Analytical Chemistry, 61, 1392-1396を参照



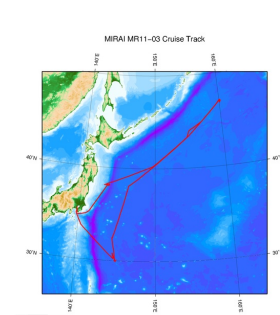
サンプル種別

海水

データフォーマット

エクセルファイル (.xlsx)

関連情報



拡大図

MR11-03

船舶名: みらい

期間: 2011-04-14 - 2011-05-05

主席/首席: 本多 牧生 (海洋研究開発機構)

プロジェクト名: [海洋観測点 K2, 海洋観測点 S1, 海洋観測点 KEO, 海洋観測点 KNOT]

課題名: ▶ 西部北太平洋亜寒帯および亜熱帯海域における生物ポンプの駆動を支配する微生物・地球化学過程に関する研究-III

更新履歴

2013-05-31 観測データを登録しました。

サイトポリシー
個人情報保護について
オフラインデータとサンプ
ルの利用申請
データポリシー

更新情報
サイト更新履歴
フィードー覧

公表成果一覧
公開情報件数
データを探す
地図検索
データツリー
詳細検索

なつしま
かいよう
よこすか
みらい
かいいい
ちきゅう
かいいい
新青丸
白鳳丸

かいこう
しんかい2000
しんかい6500
ディーブ・トウ
ハイバードルフィン
うらしま
よこすかディーブ・トウ
6Kカメラディーブ・トウ
6Kソーナーディーブ・トウ
KM-ROV
シェル型パワーグラブ
爪型パワーグラブ
海底設置型掘削装置

航海番号:

潜航情報へ

潜航番号:

Copyright 2011 Japan Agency for Marine-Earth Science and
Technology



JAMSTEC 国立研究開発法人
海洋研究開発機構
JAPAN AGENCY FOR MARINE-EARTH SCIENCE AND TECHNOLOGY

「みらい」 MR11-03 溶存マンガン

最終更新日: 2013-05-31

ReadMe 観測データ

航海番号: **MR11-03**

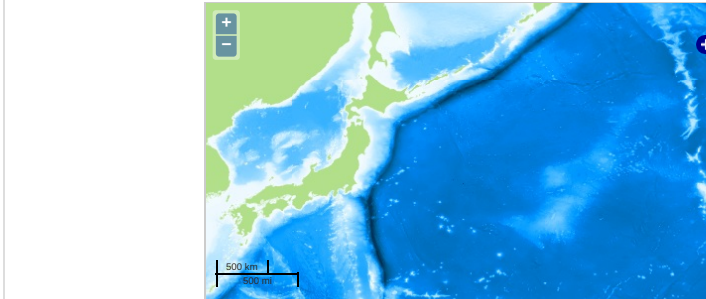
溶存マンガン: Processed (PI)

データポリシー: [JAMSTEC](#)

観測データ項目:

サイエンスキーワード:

観測位置



--- 測線 --- 航跡 ● 観測点、潜航点、掘削点

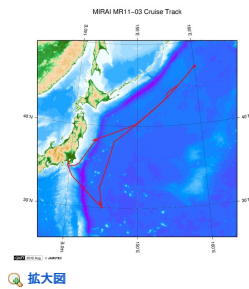
データリスト

[バスケットに追加](#)

ファイル名

MR11-03_Mn_noguchi.xls

関連情報



[拡大図](#)

MR11-03

船舶名: みらい

期間: 2011-04-14 - 2011-05-05

主席/首席: 本多 牧生 (海洋研究開発機構)

プロジェクト名: [海洋観測点 K2, 海洋観測点 S1, 海洋観測点 KEO, 海洋観測点 KNOT]

課題名: ▶ 西部北太平洋亜寒帯および亜熱帯海域における生物ポンプの駆動を支配する微生物・地球化学過程に関する研究-III

更新履歴

2013-05-31 観測データを登録しました。

JAMSTEC

サイトポリシー

個人情報保護について

オフラインデータとサンプル

の利用申請

データポリシー

更新情報

サイト更新履歴

フィード一覧

一覧

公表成果一覧

公開情報件数

データを探す

地図検索

データツリー

詳細検索

船舶の紹介

なつしま

かいよう

よこすか

みらい

かいいい

ちきゅう

かいめい

新青丸

白鳳丸

潜水船の紹介

かいこう

しんかい2000

しんかい6500

ディープ・トウ

ハイバードルフィン

うらしま

よこすかディープ・トウ

6Kカメラディープ・トウ

6Kソーナーディープ・トウ

KM-ROV

シェル型パワーグラブ

爪型パワーグラブ

海底設置型掘削装置

航海情報へ

航海番号:

[Go](#)

潜航情報へ

潜航番号:

[Go](#)