

## 「みらい」 MR11-08 Leg3 投下式水温・塩分計 (XCTD)

最終更新日: 2017-04-13

ReadMe 観測データ データフォーマット

航海番号: **MR11-08 Leg3**

投下式水温・塩分計 (XCTD): Processed (PI)

データポリシー: **JAMSTEC**

観測データ項目: 深度, 水温, 塩分

サイエンスキーワード:

海洋 > 海水温 > 水温

海洋 > 塩分/密度 > 塩分

クルーズレポート

[http://www.godac.jamstec.go.jp/catalog/data/doc\\_catalog/media/MR11-08\\_leg1-3\\_all.pdf](http://www.godac.jamstec.go.jp/catalog/data/doc_catalog/media/MR11-08_leg1-3_all.pdf)

### ① データのご利用にあたって

データ責任者

内田 裕 (海洋研究開発機構)

データの利用制限

データ利用の制限については [注意事項](#) をご参照ください。

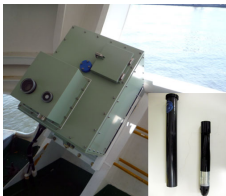
引用方法

データの引用については [注意事項](#) をご参照ください。

### 観測機器

機器名:

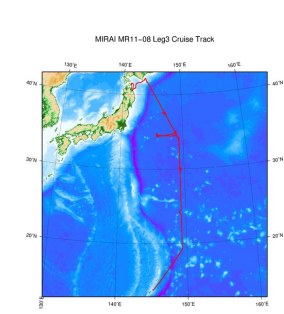
XCTD (expendable conductivity  
temperature depth measurements)  
(MR11-04 - )



### 概要

データの詳細については [データブック](#) をご覧下さい。

### 関連情報



[拡大図](#)

### MR11-08 Leg3

船舶名: みらい

期間: 2012-01-12 - 2012-02-09

主席/首席: 熊本 雄一郎 (海洋研究開発機構)

プロジェクト名: [WOCE再観測]

課題名: ▶ 海洋大循環解明のための新規化学トレーサの検証

### 更新履歴

2017-04-13	観測データを登録しました。
2014-04-23	観測データを登録しました。
2013-02-09	観測データを登録しました。

### JAMSTEC

サイトポリシー  
個人情報保護について  
オフラインデータとサンプル  
の利用申請  
データポリシー  
更新情報  
サイト更新履歴  
フィードバック

### 一覧

公表成果一覧  
公開情報件数  
データを探す  
地図検索  
データツリー  
詳細検索

### 船舶の紹介

なつしま  
かいよう  
よこすか  
みらい  
かいいい  
ちきゅう  
かいいい  
新青丸  
白鳳丸

### 潜水船の紹介

かいこう  
しんかい2000  
しんかい6500  
ディープ・トウ  
ハイバードルフィン  
うらしま  
よこすかディープ・トウ  
6Kカメラディープ・トウ  
6Kソーナーディープ・トウ  
KM-ROV  
シェル型パワーグラブ  
爪型パワーグラブ  
海底設置型掘削装置

### 航海情報へ

航海番号:  Go

### 潜航情報へ

潜航番号:  Go

「みらい」 MR11-08 Leg3 投下式水温・塩分計 (XCTD)

最終更新日: 2017-04-13

ReadMe
観測データ
**データフォーマット**

航海番号: **MR11-08 Leg3**  
投下式水温・塩分計 (XCTD): Processed (PI)  
データポリシー: [JAMSTEC](#)

XCTD WOCE-type1

Processed (PI) data フォーマット

このデータはCCHDO (CLIVAR and Carbon Hydrographic Data Office) のExchange Formatに準拠しています。Exchange FormatについてはCCHDOのサイトをご覧ください。

[CCHDO | CLIVAR & Carbon Hydrographic Data Office](#)

以下データはExchange Formatではありませんのでフォーマットは各航海のページをご覧ください。

MR02-K05 Leg1

MR04-05

QCed data フォーマット

ファイルは、ヘッダ1行とデータ部の1キャスト分が収録されている。

データ行についてはヘッダに記載されている。

Header part

No.	カラム	項目	表示形式	備考
1	1	ヘッダID	a1	固定値 '#'
2	3 - 6	データID	a4	XCTD
3	8 - 22	クルーズID	a15	
4	33 - 40	日付	i8	YYYYMMDD (UTC)
5	42 - 45	時刻	i4	hhmm (UTC)
6	47 - 55	緯度	i2,a1,f5.2,a1	dd-mm.mmN(S)
7	57 - 66	経度	i3,a1,f5.2,a1	ddd-mm.mmE(W)
8	68 - 71	データ行数	i4	
9	72 - 73	改行コード	-	CR+LF

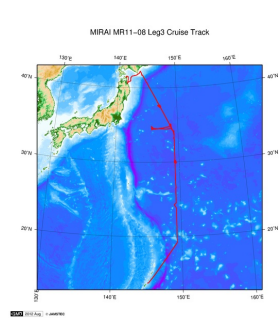
Data part

No.	カラム	項目名	単位	表示形式	備考
1	1 - 11	深度	dbar	f11.1	
2	12 - 22	水温	deg-C	f11.2	ITS-90
3	23 - 33	塩分	PSU	f11.3	PSS-78
4	45 - 55	フラグ	-	i11	1 - 7 : 空白 8 : 深度フラグ 9 : 水温フラグ 10 : 塩分フラグ 11 : 空白 * reference : '品質管理フラグについてはこちらをご覧ください。'
5	56 - 57	改行コード	-	-	CR+LF

各項目は11バイトで表示される。

欠測値は'-5'、エラー値は'-9'と表示される。

関連情報




[拡大図](#)

MR11-08 Leg3

船舶名: みらい

期間: 2012-01-12 - 2012-02-09

主席/首席: 熊本 雄一郎 (海洋研究開発機構)

プロジェクト名: [WOCE再観測]

課題名: ▶ 海洋大循環解明のための新規化学トレーサの検証

更新履歴

2017-04-13

観測データを登録しました。

2014-04-23

観測データを登録しました。

2013-02-09

観測データを登録しました。

JAMSTEC

[サイトポリシー](#)

[個人情報保護について](#)

[オフラインデータとサンプル](#)

[ルの利用申請](#)

[データポリシー](#)

更新情報

[サイト更新履歴](#)

[フィード一覧](#)

一覧

[公表成果一覧](#)

[公開情報件数](#)

[データを探す](#)

[地図検索](#)

[データツリー](#)

[詳細検索](#)

船舶の紹介

[なつしま](#)

[かいよう](#)

[よこすか](#)

[みらい](#)

[かいれい](#)

[ちきゅう](#)

[かいめい](#)

[新青丸](#)

潜水船の紹介

[かいこう](#)

[しんかい2000](#)

[しんかい6500](#)

[ディープ・トウ](#)

[ハイバードルフィン](#)

[うらしま](#)

[よこすかディープ・トウ](#)

[BKカメラディープ・トウ](#)

航海情報へ

航海番号:

潜航情報へ

潜航番号:

白鳳丸

6Kソーナーディープ・トウ

KM-ROV

シェル型パワーグラブ

爪型パワーグラブ

海底設置型掘削装置

Copyright 2011 Japan Agency for Marine-Earth Science and  
Technology



**JAMSTEC**

国立研究開発法人  
海洋研究開発機構  
JAPAN AGENCY FOR MARINE-EARTH SCIENCE AND TECHNOLOGY

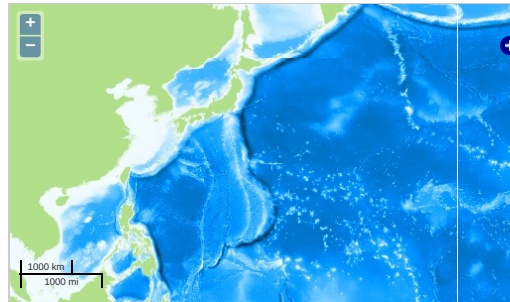
「みらい」 MR11-08 Leg3 投下式水温・塩分計 (XCTD)

最終更新日: 2017-04-13

ReadMe 観測データ データフォーマット

航海番号: **MR11-08 Leg3**  
投下式水温・塩分計 (XCTD): Processed (PI)  
データポリシー: [JAMSTEC](#)  
観測データ項目: 深度, 水温, 塩分  
サイエンスキーワード:  
海洋 > 海水温 > 水温  
海洋 > 塩分/密度 > 塩分

観測位置



Imagery reproduced from ...

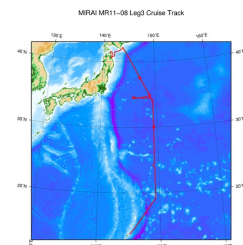
— ... 測線 — ... 航跡 ● ... 観測点、潜航点、掘削点

データリスト

バスケットに追加

ファイル名
<input type="checkbox"/> P10N_00089_00001_xc1.csv
<input type="checkbox"/> P10N_00089_00002_xc1.csv
<input type="checkbox"/> P10N_00089_00003_xc1.csv
<input type="checkbox"/> P10N_00089_00004_xc1.csv
<input type="checkbox"/> P10N_00091_00001_xc1.csv
<input type="checkbox"/> P10N_00093_00001_xc1.csv
<input type="checkbox"/> P10N_00095_00001_xc1.csv
<input type="checkbox"/> P10N_00097_00001_xc1.csv
<input type="checkbox"/> P10N_00099_00001_xc1.csv
<input type="checkbox"/> P10N_00101_00001_xc1.csv
<input type="checkbox"/> P10N_00103_00001_xc1.csv
<input type="checkbox"/> P10N_00105_00001_xc1.csv
<input type="checkbox"/> P10N_00107_00001_xc1.csv
<input type="checkbox"/> P10N_00108_00001_xc1.csv
<input type="checkbox"/> P10N_00109_00001_xc1.csv
<input type="checkbox"/> P10N_00110_00002_xc1.csv
<input type="checkbox"/> P10N_00111_00001_xc1.csv
<input type="checkbox"/> P10N_00112_00001_xc1.csv
<input type="checkbox"/> P10N_00113_00001_xc1.csv
<input type="checkbox"/> P10_00064_00001_xc1.csv
<input type="checkbox"/> P10_00067_00003_xc1.csv

関連情報



拡大図

MR11-08 Leg3

船舶名: みらい  
期間: 2012-01-12 - 2012-02-09  
主席/首席: 熊本 雄一郎 (海洋研究開発機構)  
プロジェクト名: [WOCE再観測]  
課題名: ▶ 海洋大循環解明のための新規化学トレーサーの検証

更新履歴

2017-04-13 観測データを登録しました。  
2014-04-23 観測データを登録しました。  
2013-02-09 観測データを登録しました。

サイト更新履歴  
フィード一覧

詳細検索

かいめい  
新青丸  
白鳳丸

よこすかディープ・トウ  
6Kカメラディープ・トウ  
6Kソーナーディープ・トウ  
KM-ROV  
シェル型パワーグラブ  
爪型パワーグラブ  
海底設置型掘削装置

潜航番号:

Go

Copyright 2011 Japan Agency for Marine-Earth Science and Technology



**JAMSTEC**  
JAPAN AGENCY FOR MARINE-EARTH SCIENCE AND TECHNOLOGY

国立研究開発法人  
海洋研究開発機構