

## 「みらい」 MR05-05 Leg2 吊下式音響式流向流速計 (LADCP)

最終更新日: 2018-05-12

ReadMe 観測データ

航海番号: [MR05-05 Leg2](#)

吊下式音響式流向流速計 (LADCP): Processed (PI)

データポリシー: [JAMSTEC](#)

観測データ項目: 水深, 流速 (東西, 南北成分)

サイエンスキーワード:

海洋 > 海洋循環 > 海流

クルーズレポート

[http://www.godac.jamstec.go.jp/catalog/data/doc\\_catalog/media/MR05-05\\_leg1-3\\_all.pdf](http://www.godac.jamstec.go.jp/catalog/data/doc_catalog/media/MR05-05_leg1-3_all.pdf)

### ① データのご利用にあたって

#### データ責任者

横瀬 慎也 (海洋研究開発機構)

#### データの利用制限

データ利用の制限については [注意事項](#) をご参照ください。

#### 引用方法

データの引用については [注意事項](#) をご参照ください。

### 概要

Velocity data with LADCP

データの詳細については [データブック](#) をご覧下さい。

Data process

Vertical profiles of velocity are obtained by the inversion method (Visbeck, 2002).

Visbeck, M. (2002): Deep velocity profiling using Lowered Acoustic Doppler Current Profilers: Bottom track and inverse solutions, J. Atmos. Oceanic Technol., 19, 794-807.

Data files

MR05-05\_leg2\_ladcp\_full.zip

Velocity profile for full depth.

MR05-05\_leg2\_ladcp\_bot.zip

Velocity profile only the range where the bottom track data were obtained.

For the process the data, only the data within the range are used.

File format

Cruise\_Code Section\_Code Station\_Code Cast\_Code

Year/Month/Day Hour/Minutes Time\_Zone

Degree\_Latitude Minites\_Latitude [N/S] Degree\_Longitude Minites\_Longitude [E/W]

Magnetic\_Deviation

z u v ev

Depth(m) U(m/s) V(m/s) Error(m/s)

```
. . . .
. . . .
. . . .
. . . .
. . . .
```

Cruise\_Code: cruise code

Section\_Code: section code

Station\_Code: station code

Cast\_Code: cast code

Year/Month/Day Hour/Minutes Time\_Zone: The time at the bottom of the cast.

Degree\_Latitude Minites\_Latitude [N/S]: The latitude at the bottom of the cast.

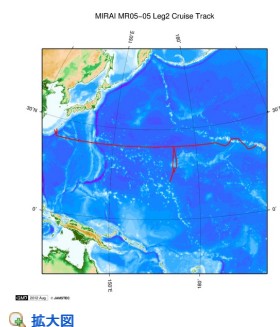
Degree\_Longitude Minites\_Longitude [E/W]: The longitude at the bottom of the cast.

Magnetic\_Deviation: Magnetic deviation calculated using IGRF.

Contact

Shinya Kouketsu (skouketsu@jamstec.go.jp)

### 関連情報



#### MR05-05 Leg2

船舶名: みらい

期間: 2005-11-27 - 2006-01-17

主席/首席: 金子 郁雄 (海洋研究開発機構) / 村田 昌彦 (海洋研究開発機構)

プロジェクト名: [WOCE再観測]

課題名: ▶ アクティブセンサーを用いた東部インド洋海域の雲とエアロゾル特性研究

### 更新履歴

2018-05-12 観測データを登録しました。

2012-11-25

観測データを登録しました。

#### JAMSTEC

サイトポリシー  
個人情報保護について  
オフラインデータとサンプ  
ルの利用申請  
データポリシー

#### 更新情報

サイト更新履歴  
フィード一覧

#### 一覧

公表成果一覧  
公開情報件数

#### データを探す

地図検索  
データツリー  
詳細検索

#### 船舶の紹介

なつしま  
かいよう  
よこすか  
みらい  
かいてい  
ちきゅう  
かいめい  
新青丸  
白鳳丸

#### 潜水船の紹介

かいこう  
しんかい2000  
しんかい6500  
ディープ・トウ  
ハイバードルフィン  
うらしま  
よこすかディープ・トウ  
6Kカメラディープ・トウ  
6Kソーナーディープ・トウ  
KM-ROV  
シェル型パワーグラブ  
爪型パワーグラブ  
海底設置型掘削装置

#### 航海情報へ

航海番号:

#### 潜航情報へ

潜航番号:

Copyright 2011 Japan Agency for Marine-Earth Science and Technology



**JAMSTEC**

国立研究開発法人  
海洋研究開発機構  
JAPAN AGENCY FOR MARINE EARTH SCIENCE AND TECHNOLOGY

## 「みらい」 MR05-05 Leg2 吊下式音響式流向流速計 (LADCP)

最終更新日: 2018-05-12

### ReadMe 観測データ

航海番号: [MR05-05 Leg2](#)

吊下式音響式流向流速計 (LADCP): Processed (PI)

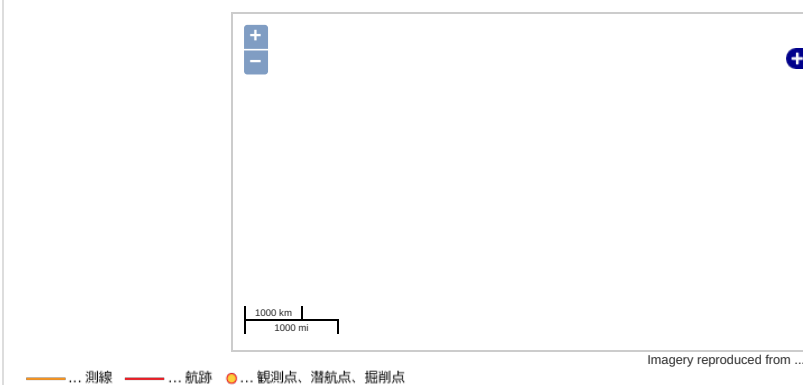
データポリシー: [JAMSTEC](#)

観測データ項目: 水深, 流速 (東西, 南北成分)

サイエンスキーワード:

海洋 > 海洋循環 > 海流

### 観測位置

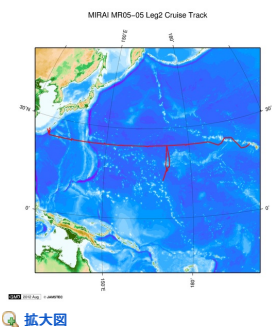


### データリスト

バスケットに追加

- | <input type="checkbox"/> | ファイル名                       |
|--------------------------|-----------------------------|
| <input type="checkbox"/> | MR05-05_leg2_ladcp_bot.zip  |
| <input type="checkbox"/> | MR05-05_leg2_ladcp_full.zip |

### 関連情報



### MR05-05 Leg2

船舶名: みらい

期間: 2005-11-27 - 2006-01-17

主席/首席: 金子 郁雄 (海洋研究開発機構) / 村田 昌彦 (海洋研究開発機構)

プロジェクト名: [VOCE再観測]

課題名: ▶ アクティブセンサーを用いた東部インド洋海域の雲とエアロゾル特性研究

### 更新履歴

2018-05-12	観測データを登録しました。
2012-11-25	観測データを登録しました。

### JAMSTEC

サイトポリシー  
個人情報保護について  
オフラインデータとサンプルの利用申請  
データポリシー

### 更新情報

サイト更新履歴  
フィードバック

### 一覧

公表成果一覧  
公開情報件数  
データを探す  
地図検索  
データツリー  
詳細検索

### 船舶の紹介

なつしま  
かいよう  
よこすか  
みらい  
かいいい  
ちきゅう  
かいいい  
新青丸  
白鳳丸

### 潜水船の紹介

かいこう  
しんかい2000  
しんかい6500  
ディープ・トウ  
ハイバードルフィン  
うらしま  
よこすかディープ・トウ  
6Kカメラディープ・トウ  
6Kソーナーディープ・トウ  
KM-ROV  
シェル型パワーグラブ  
爪型パワーグラブ  
海底設置型掘削装置

### 航海情報へ

航海番号:  Go

### 潜航情報へ

潜航番号:  Go