

## 「なつしま」 NT12-14 シーロメータデータ

最終更新日: 2018-01-23

ReadMe 観測データ

航海番号: **NT12-14**

シーロメータデータ: Processed (PI)

データポリシー: **JAMSTEC**

観測データ項目:

サイエンスキーワード:

### データの概要

15秒毎に計測された後方散乱係数および雲底高度から5分平均値を計算した。

後方散乱係数は単純平均した。

雲底高度は、自動判別された第1〜3雲底高度をすべて使用し、鉛直の各格子点において±50mの範囲内の雲底高度の出現回数を数え、最も頻度の高い格子点の範囲内の雲底高度の平均を計算した。最頻値が複数の高度にみられる場合は、最も低いものを雲底高度とした。

### クルーズレポート

[http://www.godac.jamstec.go.jp/catalog/data/doc\\_catalog/media/NT12-14\\_all.pdf](http://www.godac.jamstec.go.jp/catalog/data/doc_catalog/media/NT12-14_all.pdf)

### ① データのご利用にあたって

#### データ責任者

小橋史明 東京海洋大学 海洋科学技術研究科

#### データの利用制限

特になし

#### 引用方法

データの引用については **注意事項** をご参照ください。

### 観測機器

機器名:

シーロメータ

機器の概要:

バイサラ社製 CL31

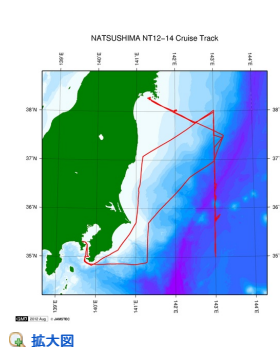


### データフォーマット

テキスト形式

詳細はREADME\_ceilo.txtを参照

### 関連情報



#### NT12-14

船舶名: なつしま

期間: 2012-06-11 - 2012-06-18

主席/首席: 川合 義美 (海洋研究開発機構)

課題名: 黒潮統流に対する大気応答の解明

拡大図

### 更新履歴

2018-01-23	観測データを登録しました。
2014-08-31	観測データを登録しました。

#### JAMSTEC

サイトポリシー  
個人情報保護について  
オフラインデータとサンプルの利用申請  
データポリシー

#### 更新情報

サイト更新履歴  
フィード一覧

#### 一覧

公表成果一覧  
公開情報件数  
データを探す  
地図検索  
データツリー  
詳細検索

#### 船舶の紹介

なつしま  
かいよう  
よこすか  
みらい  
かいいい  
ちきゅう  
かいいい  
新青丸  
白鳳丸

#### 潜水船の紹介

かいこう  
しんかい2000  
しんかい6500  
ディープ・トウ  
ハイバードルフィン  
うらしま  
よこすかディープ・トウ  
6Kカメラディープ・トウ  
6Kソーナーディープ・トウ  
KM-ROV  
シェル型パワーグラフ  
爪型パワーグラフ  
海底設置型掘削装置

#### 航海情報へ

航海番号:  Go

#### 潜航情報へ

潜航番号:  Go



## 「なつしま」 NT12-14 シーロメータデータ

最終更新日: 2018-01-23

### ReadMe 観測データ

航海番号: **NT12-14**

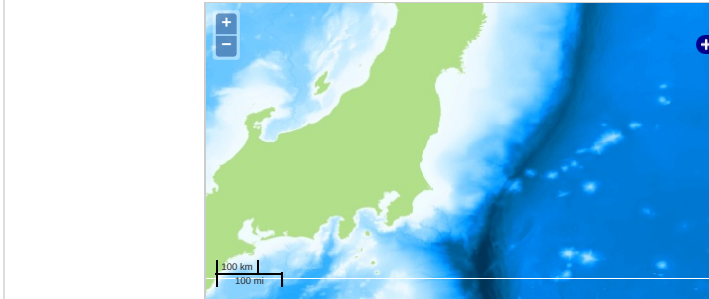
シーロメータデータ: Processed (PI)

データポリシー: **JAMSTEC**

観測データ項目:

サイエンスキーワード:

#### 観測位置



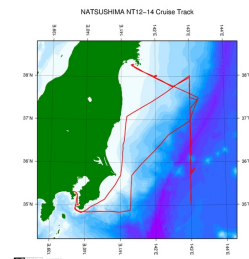
— ... 測線 — ... 航跡 ● ... 観測点、潜航点、掘削点

#### データリスト

バスケットに追加

☐ ファイル名  
☐ N\_5min.txt  
☐ README\_ceilo.txt

#### 関連情報



拡大図

#### NT12-14

船舶名: なつしま  
期間: 2012-06-11 - 2012-06-18  
主席/首席: 川合 義美 (海洋研究開発機構)  
課題名: 黒潮主流に対する大気応答の解明

#### 更新履歴

2018-01-23 観測データを登録しました。  
2014-08-31 観測データを登録しました。

#### JAMSTEC

サイトポリシー  
個人情報保護について  
オフラインデータとサンプルの利用申請  
データポリシー

#### 更新情報

サイト更新履歴  
フィード一覧

#### 一覧

公表成果一覧  
公開情報件数  
データを探す  
地図検索  
データツリー  
詳細検索

#### 船舶の紹介

なつしま  
かいよう  
よこすか  
みらい  
かいてい  
ちきゅう  
かいめい  
新青丸  
白鳳丸

#### 潜水艇の紹介

かいこう  
しんかい2000  
しんかい6500  
ディープ・トウ  
ハイパードルフィン  
うらしま  
よこすかディープ・トウ  
6Kカメラディープ・トウ  
6Kソーナーディープ・トウ  
KM-ROV  
シェル型パワーグラブ  
爪型パワーグラブ  
海底設置型掘削装置

#### 航海情報へ

航海番号:  Go

#### 潜航情報へ

潜航番号:  Go

