

*データのご利用にあたって

- ・データポリシー JAMSTEC
- ・データ責任者 情報管理部署
- ・データの利用制限 データ利用の制限については 注意事項 をご参照ください。
- ・引用方法 データの引用については 注意事項 をご参照ください。

品質

Processed(DMO)-Basic

観測機器

機器名

浅海用マルチナロービーム測深装置



深海用マルチナロービーム測深装置



概要

本データは、マルチビーム音響測深装置により計測した水深値である。マルチビーム音響測深装置とは、指向性のある音響ビームを船底の送波器から送波、海底面から反射した音響ビームを受波器で受波し、この送波器から受波器までの音響ビームの伝搬時間より、水深値を求めるものである。この装置は、多数配列された送波、受波器から、船の船首尾方向と直行する方向に扇状の音響ビームを送信することで、一度に多数の水深値を計測することが可能である。また、正確な音響ビームの伝搬時間を計測するために、音速補正データの取得および補正も合わせて行っている（音速補正参照）。

データを公開するにあたり、データにはノイズが含まれることから、一定の基準で信頼性の低いデータを除去する処理（データ処理参照）を行っている。

計測装置

	浅海用マルチナロービーム測深装置	深海用マルチナロービーム測深装置
メーカー：	Teledyne RESON	Elac
型式：	SeaBat7125SV2	SeaBeam3020
周波数：	200 kHz or 400 kHz	20kHz
測定（スワ幅）：	最大165°	最大140°
ビーム角：	1.0° * 2.0° (200kHz) 0.5° * 1.0° (400kHz)	1° * 1°
ビーム数：	256 (200kHz)、512 (400kHz)	301
計測範囲：	0.5m ~ 450m	50m ~ 7,000m
精度（深度方向）：	IHO S-44の要求事項に準拠（全水深）	IHO S-44の要求事項に準拠（100m以深）

音速補正

上記の音速補正について、調査海域で取得されたデータは調査時にXBT等による温度データの取得を行い、音速補正を行っている。しかし、回航時に取得されたデータは、航行中に音速補正データの計測を行わないことから、航海終了後にアルゴフロートのデータおよび過去に取得したXBTおよびXCTDデータを使用し、音速補正を行っている。

データ処理

Teledyne Technologies社のCARIS HIPS and SIPS Version 9.1を使用し、下記のいずれかに該当するデータを信頼性の低いデータとして除去した。処理したデータは100mグリッドに補間し、アスキーデータとして出力している。

- ・位置情報エラーデータ
- ・メーカー公表の計測範囲を超えるデータ（計測装置参照）
- ・スパイク状に突出したデータ
（1ping内で起点としたビームと前後のビームとの角度が両者とも15度以上の場合）
- ・海況等により1スワス全てが海底を捉えられなかったデータ
- ・海底から外れたデータ（CARISのSurface Cleaning機能を使用、
パラメータ：Cleaning=2σ(95.44%), Surface=tilted plane, threshold 2σ(95.44%))

なお、調査海域時と回航時ではデータの品質が異なるため、調査海域時および回航時取得のデータを区別して公開する。ファイル名は以下の通りである。

- ・調査海域取得データ：XXXX.dat

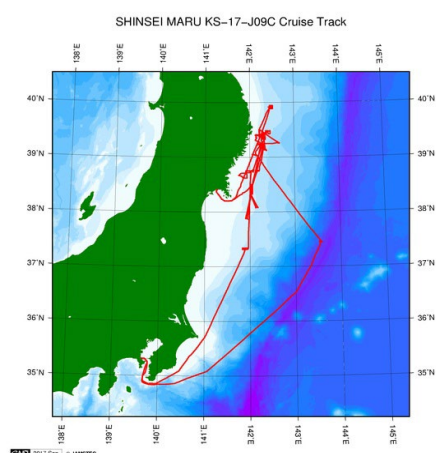
- ・ 回航時取得データ：XXXX_t.dat

ファイル名のXXXXは航海ID、"_t"は回航時に取得したデータを示している。

その他

- 1) 位置データの測地系：WGS84
- 2) 潮汐補正は実施していない。
- 3) 本航海では浅海用マルチビーム音響測深装置も運用していますが、浅海用マルチビーム音響測深装置のデータ処理を行う予定はありません。
- 4) 本データは、表面音速度計の値を使用せず音速補正を行なっているため、データの品質が低下している可能性があります。
- 5) Raw Dataが必要な場合は上記「お問い合わせ」よりご連絡ください。

関連情報



KS-17-J09C

船舶名：	新青丸
期間：	2017/07/08 - 2017/07/26
主席/首席：	土田 真二（海洋研究開発機構）
プロジェクト名：	[東北マリンサイエンス拠点形成事業 (TEAMS)]
課題名：	実海域調査における調査船の運用技術 ～熱水鉱床の化学計測システム技術の実用化～

Bathymetry XYZ フォーマット

No.	カラム	項目	表示書式	単位	備考
1	1 - 11	経度	f11.6	度	+ : 東経 - : 西経
2	13 - 22	緯度	f10.5	度	+ : 北緯 - : 南緯
3	24 - 31	水深	f9.3	m	
4	32 - 33	ターミネータ	a2		[CR][LF]