

「みらい」 MR11-02 動物プランクトンバイオマス

最終更新日: 2013-03-31

ReadMe 観測データ

航海番号: **MR11-02**

動物プランクトンバイオマス: Processed (PI)

データポリシー: **JAMSTEC**

観測データ項目:

サイエンスキーワード:

データの概要

プランクトンネット (IONESS) により観測定点K2とS1にて採集された動物プランクトン群集のバイオマス (乾燥重量) 分析結果

クルーズレポート

http://www.godac.jamstec.go.jp/catalog/data/doc_catalog/media/MR11-02_all.pdf

① データのご利用にあたって

データ責任者

喜多村 稔 (海洋研究開発機構)

データの利用制限

特になし

引用方法

特になし

観測機器

機器名:

採集装置: IONESS

機器の概要:

捕集装置: 多段開閉式プランクトン

ネット. 以下のサイトを参照のこと

http://www.seanet.co.jp/html/product/product01_03/product03_01.html



サンプル種別

動物プランクトン

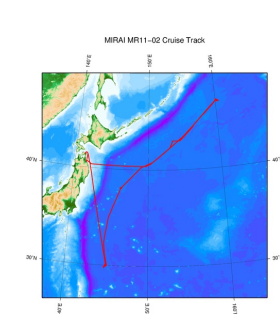
サンプル名

MR11-02 K2 B 168, 170, MR11-02 S1 B 158, 160, 162

データフォーマット

エクセルファイル

関連情報



拡大図

MR11-02

船舶名: みらい

期間: 2011-02-11 - 2011-03-09

主席/首席: 本多 牧生 (海洋研究開発機構)

プロジェクト名: [海洋観測点 K2, 海洋観測点 S1, 海洋観測点 KEO]

課題名: ▶ 西部北太平洋亜寒帯および亜熱帯海域における生物ポンプの駆動を支配する微生物・地球化学過程に関する研究-II

更新履歴

2013-03-31 観測データを登録しました。

JAMSTEC

サイトポリシー

個人情報保護について

オフラインデータとサンプル

ルの利用申請

データポリシー

更新情報

サイト更新履歴

フィード一覧

一覧

公表成果一覧

公開情報件数

データを探す

地図検索

データツリー

詳細検索

船舶の紹介

なつしま

かいよう

よこすか

みらい

かいいい

ちきゅう

かいいい

新青丸

白鳳丸

潜水船の紹介

かいこう

しんかい2000

しんかい6500

ディープ・トウ

ハイバードルフィン

うらしま

よこすかディープ・トウ

6Kカメラディープ・トウ

6Kソーナーディープ・トウ

KM-ROV

航海情報へ

航海番号:

Go

潜航情報へ

潜航番号:

---- Go

シェル型パワーグラブ
爪型パワーグラブ
海底設置型掘削装置

Copyright 2011 Japan Agency for Marine-Earth Science and
Technology



JAMSTEC

JAPAN AGENCY FOR MARINE-EARTH SCIENCE AND TECHNOLOGY

国立研究開発法人
海洋研究開発機構

「みらい」 MR11-02 動物プランクトンバイオマス

最終更新日: 2013-03-31

ReadMe 観測データ

航海番号: **MR11-02**

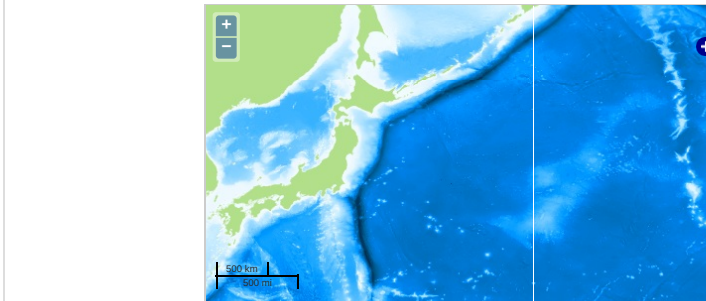
動物プランクトンバイオマス: Processed (PI)

データポリシー: **JAMSTEC**

観測データ項目:

サイエンスキーワード:

観測位置



--- 測線 --- 航跡 ● ... 観測点、潜航点、掘削点

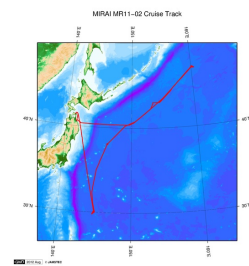
データリスト

バスケットに追加

ファイル名

☐ Zooplankton_biomass.xlsx

関連情報



拡大図

MR11-02

船舶名: みらい

期間: 2011-02-11 - 2011-03-09

主席/首席: 本多 牧生 (海洋研究開発機構)

プロジェクト名: [海洋観測点 K2, 海洋観測点 S1, 海洋観測点 KEO]

課題名: ▶ 西部北太平洋亜寒帯および亜熱帯海域における生物ポンプの駆動を支配する微生物・地球化学過程に関する研究-II

更新履歴

2013-03-31 観測データを登録しました。

JAMSTEC

サイトポリシー

個人情報保護について

オフラインデータとサンプル

の利用申請

データポリシー

更新情報

サイト更新履歴

フィード一覧

一覧

公表成果一覧

公開情報件数

データを探す

地図検索

データツール

詳細検索

船舶の紹介

なつしま

かいよう

よこすか

みらい

かいいい

ちきゅう

かいいい

新青丸

白鳳丸

潜水船の紹介

かいこう

しんかい2000

しんかい6500

ディープ・トウ

ハイバードフィン

うらしま

よこすかディープ・トウ

6Kカメラディープ・トウ

6Kソーナーディープ・トウ

KM-ROV

シェル型パワーグラブ

爪型パワーグラブ

海底設置型掘削装置

航海情報へ

航海番号: Go

潜航情報へ

潜航番号: Go

