

「みらい」 MR05-03 Leg1 ボトル採水化学分析

最終更新日: 2017-07-28

ReadMe 観測データ データフォーマット 品質情報

航海番号: **MR05-03 Leg1**

ボトル採水化学分析: Processed (DMO/PI)

データポリシー: **JAMSTEC**

観測データ項目: 水温, 塩分, クロロフィル, ポテンシャル水温, 密度

サイエンスキーワード:

海洋 > 海洋化学 > 塩分
海洋 > 海洋化学 > クロロフィル
海洋 > 海水温 > 水温
海洋 > 塩分/密度 > 塩分
海洋 > 海水温 > ポテンシャル水温

クルーズレポート

http://www.godac.jamstec.go.jp/catalog/data/doc_catalog/media/MR05-03_leg1-3_all.pdf

① データのご利用にあたって

データ責任者

CTDTMP: 安藤 健太郎 (海洋研究開発機構)
CTDSAL: 安藤 健太郎 (海洋研究開発機構)
SALNTY: 安藤 健太郎 (海洋研究開発機構)
CHLORA: 中谷 直樹 (大阪府立大学)

JAMSTEC / BPPT joint cruise in the Indonesian waters.

データの利用制限

データ利用の制限については **注意事項** をご参照ください。

引用方法

データの引用については **注意事項** をご参照ください。

観測機器

機器名:

塩分測定装置 (オートサル)



機器名:

クロロフィル測定用蛍光光度計



Information on CTD data

(1) Temperature sensor

Model : SBE3, Sea-Bird Electronics, Inc.
Measurement range : -5.0 to +35degC
Accuracy : 0.001degC
Resolution : 0.0002degC

(2) Salinity sensor

Model : SBE4, Sea-Bird Electronics, Inc.
Measurement range : 0.0 to 7S/m
Accuracy : 0.0003S/m
Resolution : 0.00004S/m

(3) Pressure sensor

Model : SBE9plus, Sea-Bird Electronics, Inc.
Measurement range : up to 10500m
Accuracy : 0.015%F.S.
Resolution : 0.001%F.S.

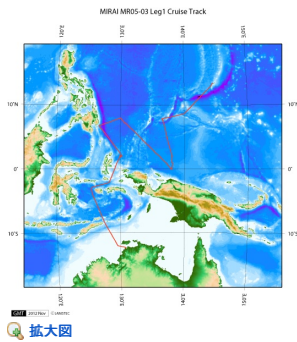
Information on Chemical and Biological data

1. Salinity

- (1) Instruments: Autosal salinometer model 8400B (Guildline Instruments Ltd.)
- (2) Methods : -
- (3) Precision : 0.0005 PSU
- (4) Reference Material/Calibration: IAPSO Standard Sea Water batch P145 (Ocean Scientific International Ltd.)

2. Chlorophyll-a

- (1) Instruments: Fluorophotometer model 10-AU-005 (Turner design)
- (2) Methods : extract in N,N-dimethylformamide/fluorometric determination (Holm-Hansen acidification method)
- (3) Precision : 0.015mg/m⁻³
- (4) Reference Material/Calibration: -



MR05-03 Leg1

船舶名: みらい

期間: 2005-07-03 - 2005-07-25

主席/首席: 安藤 健太郎 (海洋研究開発機構)

プロジェクト名: [Tropical Ocean Climate Study (TOCS)]

課題名: ▶ アクティブセンサーを用いた中緯度から熱帯域の雲とエアロゾル特性研究

更新履歴

2017-07-28	観測データを登録しました。
2016-04-07	観測データを登録しました。
2015-05-29	観測データを登録しました。
2013-08-24	観測データを登録しました。
2012-11-25	観測データを登録しました。

JAMSTEC

サイトポリシー

個人情報保護について

オフラインデータとサンプル

の利用申請

データポリシー

更新情報

サイト更新履歴

フィード一覧

一覧

公表成果一覧

公開情報件数

データを探す

地図検索

データツリー

詳細検索

船舶の紹介

なつしま

かいよう

よこすか

みらい

かいいい

ちきゅう

かいめい

新青丸

白鳳丸

潜水船の紹介

かいこう

しんかい2000

しんかい6500

ディープ・トウ

ハイパードルフィン

うらしま

よこすかディープ・トウ

6Kカメラディープ・トウ

6Kソーナーディープ・トウ

KM-ROV

シェル型パワーグラブ

爪型パワーグラブ

海底設置型掘削装置

航海情報へ

航海番号:

Go

潜航情報へ

潜航番号:

Go

Copyright 2011 Japan Agency for Marine-Earth Science and Technology



JAMSTEC
JAPAN AGENCY FOR MARINE-EARTH SCIENCE AND TECHNOLOGY

国立研究開発法人
海洋研究開発機構

「みらい」MR05-03 Leg1 ボトル採水化学分析

最終更新日: 2017-07-28

ReadMe

観測データ

データフォーマット

品質情報

航海番号: **MR05-03 Leg1**
ボトル採水化学分析: Processed (DMO/PI)
データポリシー: **JAMSTEC**

Exchange Format

このデータはCCHDO (CLIVAR and Carbon Hydrographic Data Office) のExchange Format (カンマ区切り、固定長、拡張子: .csv) に準拠しています。
Exchange Formatの詳細についてはCCHDOのサイトをご覧ください。

[CCHDO | CLIVAR & Carbon Hydrographic Data Office](#)

カラム情報

カラム番号	項目名	単位	表示形式	説明
1	EXPCODE		A14	Expedition code
2	SECT		A6	For WOCE data the WHP section identifier
3	STNNBR		A6	Station number
4	CASTNO		I3	Cast number
5	SAMPNO		A7	Sample number
6	BTLNBR		A7	Bottle identification number
7	BTLNBR_FLAG_W		I1	Bottle quality flag
8	DATE		I8	Cast date(UTC)
9	TIME	UTC	I4	Cast time (UTC)
10	LATITUDE	DEG	F8.3	LATITUDE
11	LONGITUDE	DEG	F9.3	LONGITUDE
12	DEPTH	M	I5	Reported depth to bottom.
13	CTDDPT	M	F9.1	Depth
14	CTDDPT_FLAG_W		I1	Quality flag for CTD data
15	CTDPRS	DBAR	F9.1	Pressure
16	CTDPRS_FLAG_W		I1	Quality flag for CTD data
17	CTDTMP	ITS-90	F9.4	Temperature
18	CTDTMP_FLAG_W		I1	Quality flag for CTD data
19	CTDSAL	PSS-78	F9.4	CTD Salinity sensor
20	CTDSAL_FLAG_W		I1	Quality flag for CTD data
21	SALNTY	PSS-78	F9.4	Salinity
22	SALNTY_FLAG_W		I1	Quality flags for water samples
23	CHLORA	MG/CUM	F9.2	Chlorophyll a
24	CHLORA_FLAG_W		I1	Quality flags for water samples
25	THETA	DEG C	F9.4	Potential temperature
26	SIG0	KG/CUM	F9.4	Density

ODV Format

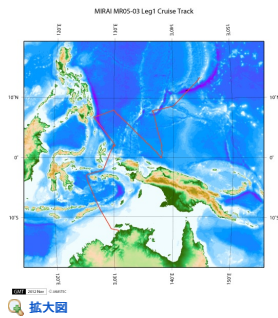
このデータはOcean Data View (ODV) 対応のODV spreadsheet format (タブ区切り、拡張子.txt) に準拠しています。
ODVは、海洋学などの連続データ、もしくはグリッドデータを可視化するソフトウェアです。
ODVおよびODV spreadsheet formatの詳細についてはODVのサイトをご覧ください。

[Ocean Data View \(ODV\)](#)

カラム情報

カラム番号	項目名	説明
1	Cruise	Cruise Label
2	Station	Station number_Cast number
3	Type	Station type
4	mon/day/yr	Cast date(UTC)
5	hh:mm	Cast time (UTC)
6	Latitude [degrees_north]	LATITUDE
7	Longitude [degrees_east]	LONGITUDE
8	Bot. Depth [m]	Reported depth to bottom.
9	CTDDPT[M]	Depth
10	QF	Quality flag for CTD data
11	CTDPRS[DBAR]	Pressure
12	QF	Quality flag for CTD data
13	CTDTMP[ITS-90]	Temperature
14	QF	Quality flag for CTD data
15	CTDSAL[PSS-78]	CTD Salinity sensor
16	QF	Quality flag for CTD data
17	SALNTY[PSS-78]	Salinity
18	QF	Quality flags for water samples
19	CHLORA[MG/CUM]	Chlorophyll a
20	QF	Quality flags for water samples
21	THETA[DEG C]	Potential temperature
22	QF	Quality flag for CTD data
23	SIG0[KG/CUM]	Density
24	QF	Quality flag for CTD data
25	SAMPNO	Sample number
26	QF	Bottle quality flag

関連情報



MR05-03 Leg1

船舶名: みらい
期間: 2005-07-03 - 2005-07-25
主席/首席: 安藤 健太郎 (海洋研究開発機構)
プロジェクト名: [Tropical Ocean Climate Study (TOCS)]
課題名: ▶ アクティブセンサーを用いた中緯度から熱帯域の雲とエアロゾル特性研究

更新履歴

2017-07-28	観測データを登録しました。
2016-04-07	観測データを登録しました。
2015-05-29	観測データを登録しました。
2013-08-24	観測データを登録しました。
2012-11-25	観測データを登録しました。

JAMSTEC

サイトポリシー
個人情報保護について
オフラインデータとサン
ブルの利用申請
データポリシー

更新情報
サイト更新履歴
フィードバック

一覧

公表成果一覧
公開情報件数

データを探す
地図検索
データツリー
詳細検索

船舶の紹介

なつしま
かいよう
よこすか
みらい
かいいい
ちきゅう
かいいい
新青丸
白風丸

潜水船の紹介

かいこう
しんかい2000
しんかい6500
ディープ・トウ
ハイバードルフィン
うらしま
よこすかディープ・トウ
6Kカメラディープ・トウ
6Kソーナーディープ・トウ
KM-ROV
シェル型パワーグラブ
爪型パワーグラブ
海底設置型掘削装置

航海情報へ

航海番号:

潜航情報へ

潜航番号:

Copyright 2011 Japan Agency for Marine-Earth Science and Technology



JAMSTEC
JAPAN AGENCY FOR MARINE-EARTH SCIENCE AND TECHNOLOGY

国立研究開発法人
海洋研究開発機構

「みらい」 MR05-03 Leg1 ボトル採水化学分析

最終更新日: 2017-07-28

ReadMe 観測データ データフォーマット **品質情報**

航海番号: **MR05-03 Leg1**

ボトル採水化学分析: Processed (DMO/PI)

データポリシー: **JAMSTEC**

データの品質評価は、以下の機関が実施しました。

DATA_ID	Name
CTDTMP	JAMSTEC-DMO
CTDSAL	JAMSTEC-DMO
SALNTY	JAMSTEC-DMO
CHLORA	PI: 中谷 直樹 (大阪府立大学)

PI: PI(Principal Investigator)によって品質評価が行われた。

DMO: JAMSTEC DMOによって品質評価が行われた。

JAMSTEC DMO 品質管理

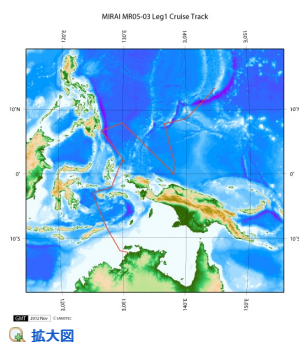
1. 緯度経度、時間、水深チェック (観測点の緯度経度、観測時間、観測点の水深に記入ミスがないか)
2. フラグとデータの整合性チェック (フラグ2(Acceptable measurement.)なのに、データは-999などがないか)
3. プロファイル目視チェック (プロファイルを書いたときに、極度に異常なデータはないか)

品質管理フラグ

データの品質管理について以下のようにフラグを付与しました。

[品質管理フラグ](#)

関連情報



MR05-03 Leg1

船舶名: みらい

期間: 2005-07-03 - 2005-07-25

主席/首席: 安藤 健太郎 (海洋研究開発機構)

プロジェクト名: [Tropical Ocean Climate Study (TOCS)]

課題名: ▶ アクティブセンサーを用いた中緯度から熱帯域の雲とエアロゾル特性研究

更新履歴

2017-07-28	観測データを登録しました。
2016-04-07	観測データを登録しました。
2015-05-29	観測データを登録しました。
2013-08-24	観測データを登録しました。
2012-11-25	観測データを登録しました。

JAMSTEC

サイトポリシー
個人情報保護について
オフラインデータとサンプルの利用申請
データポリシー

更新情報

サイト更新履歴
フィードバック

一覧

公表成果一覧
公開情報件数
データを探す
地図検索
データツリー
詳細検索

船舶の紹介

なつしま
かいよう
よこすか
みらい
かいいい
ちきゅう
かいいい
新青丸
白鳳丸

潜水船の紹介

かいこう
しんかい2000
しんかい6500
ディープ・トウ
ハイバードルフィン
うらしま
よこすかディープ・トウ
6Kカメラディープ・トウ
6Kソーナーディープ・トウ
KM-ROV
シェル型パワーグラブ
爪型パワーグラブ
海底設置型掘削装置

航海情報へ

航海番号: Go

潜航情報へ

潜航番号: Go



「みらい」 MR05-03 Leg1 ボトル採水化学分析

最終更新日: 2017-07-28

ReadMe 観測データ データフォーマット 品質情報

航海番号: **MR05-03 Leg1**

ボトル採水化学分析: Processed (DMO/PI)

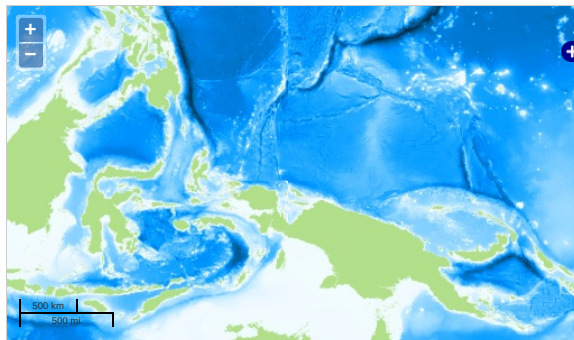
データポリシー: **JAMSTEC**

観測データ項目: 水温, 塩分, クロロフィル, ポテンシャル水温, 密度

サイエンスキーワード:

海洋 > 海洋化学 > 塩分
海洋 > 海洋化学 > クロロフィル
海洋 > 海水温 > 水温
海洋 > 塩分/密度 > 塩分
海洋 > 海水温 > ポテンシャル水温

観測位置



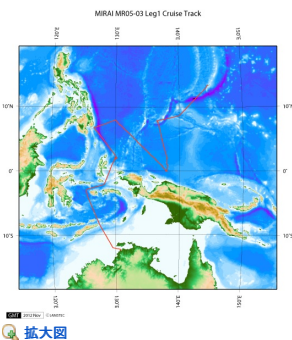
... 測線 ... 航跡 ... 観測点、潜航点、掘削点

データリスト

バスケットに追加

- ☐ ファイル名
- ☐ MR050301_ex_bot.csv
- ☐ MR050301_odv_bot.txt

関連情報



MR05-03 Leg1

船舶名: みらい
期間: 2005-07-03 - 2005-07-25
主席/首席: 安藤 健太郎 (海洋研究開発機構)
プロジェクト名: [Tropical Ocean Climate Study (TOCS)]
課題名: ▶ アクティブセンサーを用いた中緯度から熱帯域の雲とエアロゾル特性研究

更新履歴

2017-07-28	観測データを登録しました。
2016-04-07	観測データを登録しました。
2015-05-29	観測データを登録しました。
2013-08-24	観測データを登録しました。
2012-11-25	観測データを登録しました。

JAMSTEC
サイトポリシー
個人情報保護について
オフラインデータとサンプルの利用申請
データポリシー
更新情報
サイト更新履歴
フィードバック

一覧
公表成果一覧
公開情報件数
データを探す
地図検索
データツリー
詳細検索

船舶の紹介
なつしま
かいよう
よこすか
みらい
かいいい
ちきゅう
かいいい
新青丸
白鳳丸

潜水船の紹介
かいこう
しんかい2000
しんかい6500
ディーブ・トウ
ハイバードルフィン
うらしま
よこすかディーブ・トウ
6Kカメラディーブ・トウ
6Kソーナーディーブ・トウ
KM-ROV
シェル型パワーグラブ
爪型パワーグラブ
海底設置型掘削装置

航海情報へ

航海番号: Go

潜航情報へ

潜航番号: Go

