

「みらい」 MR05-02 海底地形 (MBES)

最終更新日: 2017-04-11

ReadMe 観測データ

航海番号: **MR05-02**

海底地形 (MBES): Processed (PI)

データポリシー: **JAMSTEC**

観測データ項目: 水深

サイエンスキーワード:

海洋 > 水深/海底地形 > 水深
固体地球 > 地形学

クルーズレポート

http://www.godac.jamstec.go.jp/catalog/data/doc_catalog/media/MR05-02_all.pdf

📌 データのご利用にあたって

データ責任者

情報管理部

データの利用制限

データ利用の制限については [注意事項](#) をご参照ください。

引用方法

データの引用については [注意事項](#) をご参照ください。

観測機器

機器名:

マルチナロービーム測深装置 (- MR12-E01)



このデータについて

- データの詳細については [データブック](#) をご覧下さい。

● Gridded bathymetry data

grid_leg3.dat - Leg1 : SanDiego - Hawaii
grid_leg2.dat - Leg2 : Hawaii - Okinawa
grid_hsline.dat- Leg3 : Okinawa - East China Sea
grid_tkline.dat - Leg3 : Tokara Strait
grid_tsline.dat - Leg3 : Tsushima Strait

File format:

Column 1: Latitude (deg)
Column 2: Longitude (deg)
Column 3: Depth (m)

● Along track bathymetry data

track_p03.dat- Leg1, Leg2 : SanDiego - Okinawa
track_hs.dat - Leg3 : Okinawa - East China Sea
track_tk.dat - Leg3 : Tokara Strait
track_ts.dat - Leg3 : Tsushima Strait

File format:

Column 1: Distance (km)
Column 2: Latitude (deg)
Column 3: Longitude (deg)
Column 4: Depth (m)

● CTD station location data

dists_p03.dat- Leg1, Leg2 : SanDiego - Okinawa
dists_hs.dat - Leg3 : Okinawa - East China Sea
dists_tk.dat - Leg3 : Tokara Strait
dists_ts.dat - Leg3 : Tsushima Strait

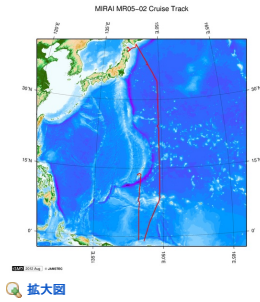
File format:

Column 1: Distance (km)
Column 2: Latitude (deg)
Column 3: Longitude (deg)
Column 4: STNNBR
Column 5: CASTNO

● Contact

Hiroshi Uchida(JAMSTEC)
huchida@jamstec.go.jp

関連情報



MR05-02
船舶名: みらい
期間: 2005-05-25 - 2005-07-01
主席/首席: 河野 健 (海洋研究開発機構)
プロジェクト名: [WOCE再観測]
課題名: ▶ アクティブセンサーを用いた中緯度から熱帯域の雲とエアロゾル特性研究

更新履歴

2017-04-11	観測データを登録しました。
2012-11-25	観測データを登録しました。

JAMSTEC
サイトポリシー
個人情報保護について
オフラインデータとサン
ブルの利用申請
データポリシー
更新情報
サイト更新履歴
フィードバック

一覧
公表成果一覧
公開情報件数
データを探す
地図検索
データツリー
詳細検索

船舶の紹介
なつしま
かいよう
よこすか
みらい
かいいい
ちきゅう
かいいい
新雪丸
白風丸

潜水船の紹介
かいこう
しんかい2000
しんかい6500
ディープ・トウ
ハイバードルフィン
うらしま
よこすかディープ・トウ
6Kカメラディープ・トウ
6Kソーナーディープ・トウ
KM-ROV
シェル型パワーグラブ
爪型パワーグラブ
海底設置型掘削装置

航海情報へ

航海番号:

潜航情報へ

潜航番号:

Copyright 2011 Japan Agency for Marine-Earth Science and Technology



JAMSTEC
JAPAN AGENCY FOR MARINE-EARTH SCIENCE AND TECHNOLOGY

国立研究開発法人
海洋研究開発機構

「みらい」 MR05-02 海底地形 (MBES)

最終更新日: 2017-04-11

[ReadMe](#)

[観測データ](#)

航海番号: [MR05-02](#)

海底地形 (MBES): Processed (PI)

データポリシー: [JAMSTEC](#)

観測データ項目: 水深

サイエンスキーワード:

海洋 > 水深/海底地形 > 水深
固体地球 > 地形学

クルーズレポート

http://www.godac.jamstec.go.jp/catalog/data/doc_catalog/media/MR05-02_all.pdf

① データのご利用にあたって

データ責任者

情報管理部署

データの利用制限

データ利用の制限については [注意事項](#) をご参照ください。

引用方法

データの引用については [注意事項](#) をご参照ください。

観測機器

機器名:

マルチナロービーム測深装置 (-
MR12-E01)



このデータについて

- データの詳細については [データブック](#) をご覧下さい。

- Gridded bathymetry data

grid_leg3.dat - Leg1 : SanDiego - Hawaii

grid_leg2.dat - Leg2 : Hawaii - Okinawa

grid_hsline.dat- Leg3 : Okinawa - East China Sea

grid_tkline.dat - Leg3 : Tokara Strait

grid_tsline.dat - Leg3 : Tsushima Strait

File format:

Column 1: Latitude (deg)

Column 2: Longitude (deg)

Column 3: Depth (m)

- Along track bathymetry data

track_p03.dat- Leg1, Leg2 : SanDiego - Okinawa

track_hs.dat - Leg3 : Okinawa - East China Sea

track_tk.dat - Leg3 : Tokara Strait

track_ts.dat - Leg3 : Tsushima Strait

File format:

Column 1: Distance (km)

Column 2: Latitude (deg)

Column 3: Longitude (deg)

Column 4: Depth (m)

- CTD station location data

dists_p03.dat- Leg1, Leg2 : SanDiego - Okinawa

dists_hs.dat - Leg3 : Okinawa - East China Sea

dists_tk.dat - Leg3 : Tokara Strait

dists_ts.dat - Leg3 : Tsushima Strait

File format:

Column 1: Distance (km)

Column 2: Latitude (deg)

Column 3: Longitude (deg)

Column 4: STNNBR

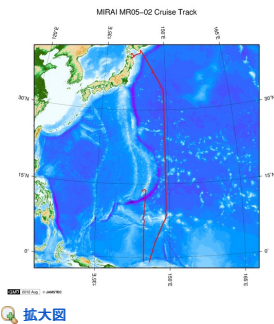
Column 5: CASTNO

- Contact

Hiroshi Uchida(JAMSTEC)

huchida@jamstec.go.jp

関連情報



MR05-02

船舶名: みらい

期間: 2005-05-25 - 2005-07-01

主席/首席: 河野 健 (海洋研究開発機構)

プロジェクト名: [WOCE再観測]

課題名: ▶ アクティブセンサーを用いた中緯度から熱帯域の雲とエアロゾル特性研究

更新履歴

2017-04-11	観測データを登録しました。
2012-11-25	観測データを登録しました。

JAMSTEC

サイトポリシー

個人情報保護について

オンラインデータとサンプル

の利用申請

データポリシー

更新情報

サイト更新履歴

フィードバック

一覧

公表成果一覧

公開情報件数

データを探す

地図検索

データツリー

詳細検索

船舶の紹介

なつしま

かいよう

よこすか

みらい

かいれい

ちきゅう

かいめい

新青丸

白鳳丸

潜水船の紹介

かいこう

しんかい2000

しんかい6500

ディープ・トウ

ハイパードルフィン

うらしま

よこすかディープ・トウ

6Kカメラディープ・トウ

6Kソーナーディープ・トウ

KM-ROV

シェル型パワーグラブ

爪型パワーグラブ

海底設置型掘削装置

航海情報へ

航海番号:

Go

潜航情報へ

潜航番号:

Go

Copyright 2011 Japan Agency for Marine-Earth Science and Technology



JAMSTEC
JAPAN AGENCY FOR MARINE-EARTH SCIENCE AND TECHNOLOGY

国立研究開発法人
海洋研究開発機構

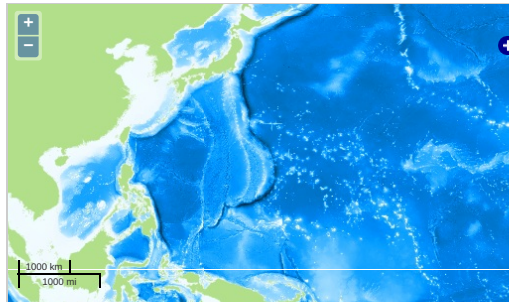
「みらい」 MR05-02 海底地形 (MBES)

最終更新日: 2017-04-11

ReadMe 観測データ

航海番号: **MR05-02**
海底地形 (MBES): Processed (PI)
データポリシー: **JAMSTEC**
観測データ項目: 水深
サイエンスキーワード:
海洋 > 水深/海底地形 > 水深
固体地球 > 地形学

観測位置



Imagery reproduced from ...

— ... 測線 — ... 航跡 ● ... 観測点、潜航点、掘削点

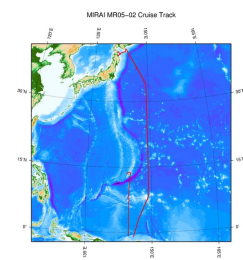
データリスト

バスケットに追加

ファイル名

☐ MR05-02_bathymetry.zip

関連情報



拡大図

MR05-02

船舶名: みらい
期間: 2005-05-25 - 2005-07-01
主席/首席: 河野 健 (海洋研究開発機構)
プロジェクト名: [WOCE再観測]
課題名: ▶ アクティブセンサーを用いた中緯度から熱帯域の雲とエアロゾル特性研究

更新履歴

2017-04-11 観測データを登録しました。
2012-11-25 観測データを登録しました。

JAMSTEC

サイトポリシー
個人情報保護について
オフラインデータとサンプルの利用申請
データポリシー

更新情報
サイト更新履歴
フィードバック

一覧

公表成果一覧
公開情報件数
データを探す
地図検索
データツリー
詳細検索

船舶の紹介

なつしま
かいよう
よこすか
みらい
かいてい
ちきゅう
かいてい
新青丸
白鳳丸

潜水艇の紹介

かいこう
しんかい2000
しんかい6500
ディープ・トウ
ハイバードフィン
うらしま
よこすかディープ・トウ
6Kカメラディープ・トウ
6Kソーナーディープ・トウ
KM-ROV
シェル型パワーグラブ
爪型パワーグラブ
海底設置型掘削装置

航海情報へ

航海番号: Go

潜航情報へ

潜航番号: Go

