

「みらい」 MR00-K06 海上気象

最終更新日: 2014-07-12

ReadMe 観測データ データフォーマット

航海番号: MR00-K06

海上気象: Processed (DMO)-Corrected

データポリシー: JAMSTEC

観測データ項目: 気圧, 気温, 露点温度, 相対湿度, 海面水温, 風速(東西, 南北成分), 降水, 短波放射量, 長波放射量

サイエンスキーワード:

大気 > 気圧 > 海面気圧
大気 > 大気放射 > 長波放射
大気 > 大気放射 > 短波放射
大気 > 大気温度 > 気温
大気 > 大気水蒸気量 > 露点
大気 > 大気水蒸気量 > 湿度
大気 > 降水
海洋 > 海水温 > 海面水温
海洋 > 波浪 > 有義波高
海洋 > 風 > 海上風

① データのご利用にあたって

データ責任者

情報管理部

データの利用制限

データ利用の制限については [注意事項](#) をご参照ください。

引用方法

データの引用については [注意事項](#) をご参照ください。

観測期間 (UTC)

2000-08-03 20:50 – 2000-10-13 23:30

観測機器

機器名:

総合海上気象観測装置



機器名:

SOAR (Shipboard Oceanographic and Atmospheric Radiation)(- MR20-01)



概要

「みらい統合気象データセット」は、海洋地球研究船「みらい」で取得された気象観測データ（気圧・気温・湿度・風向風速・降水量・日射量）、海面水温及び波高の各データについて、それぞれに適した処理を行った上で、10分平均値の統合データセットとしたものである。

この補正・処理方法はDMOとJAMSTEC/IORGC米山氏との共同で作成されたものである。実際のデータ処理はDMOで行った。処理方法の詳細は「[Data Processing](#)」を参照のこと。

仕様

センサー	型式	メーカー	設置位置(海面高度)
風向・風速計	KE-500	Koshin Denki, Japan	フォアマスト(24m)
温度計	FT	Koshin Denki, Japan	コンパスデッキ(両舷21m)
露点温度計	DW-1	Koshin Denki, Japan	コンパスデッキ(両舷21m)
水温計(SST)	SBE 3S	Sea-Bird Electronics, USA	パウスラスタルーム(-4.5m)
気圧計	F451	Yokogawa, Japan	船長甲板：気象観測室(14m)
雨量計	50202	R.M. Young, USA	コンパスデッキ(19m)
短波放射計	PSP	Eppley, USA	フォアマスト(25m)
長波放射計	PIR	Eppley, USA	フォアマスト(25m)
波高計	WM-2	Tsurumi-Seiki, Japan	船首(10m)

各種センサーに関して

温度センサー校正年月日

右舷センサー：1996/05/15

左舷センサー：1996/05/15

露点温度センサー校正年月日

右舷センサー：1996/04/16

左舷センサー：1996/04/16

雨量計検定結果

Minimum value (0 cc) : 0.00 mm

Maximum value (500 cc) : 50.00 mm

実施日：---/---/---

Rawデータ提供

Raw Dataデータが必要な場合は上記「お問い合わせ」よりご連絡ください。

注意事項

この航海ではSOARシステムによる気象データ(放射データを除く)が取得されていない。

関連情報

MR00-K06 Cruise Track



拡大図

MR00-K06

船舶名: みらい

期間: 2000-08-03 - 2000-10-13

主席/首席: 瀧澤 隆俊 (海洋科学技術センター)

プロジェクト名: [北極海総合観測航海]

課題名: ▶ ベーリング海北東部、チャクチ海、北極海での海洋循環と生物地球化学過程

更新履歴	
2014-07-12	観測データを登録しました。
2012-12-26	観測データを登録しました。
2012-12-25	観測データを登録しました。

JAMSTEC

サイトポリシー

個人情報保護について

オンラインデータとサンプルの利用申請

データポリシー

更新情報

サイト更新履歴

フィードバック

一覧

公表成果一覧

公開情報件数

データを探す

地図検索

データツリー

詳細検索

船舶の紹介

なつしま

かいよう

よこすか

みらい

かいいい

ちきゅう

かいいい

新青丸

白風丸

潜水船の紹介

かいこう

しんかい2000

しんかい6500

ディープ・トウ

ハイバードルフィン

うらしま

よこすかディープ・トウ

6Kカメラディープ・トウ

6Kソーナーディープ・トウ

KM-ROV

シェル型パワーグラブ

爪型パワーグラブ


海底設置型掘削装置

航海情報へ

航海番号: Go

潜航情報へ

潜航番号: Go

 **JAMSTEC** 国立研究開発法人 海洋研究開発機構

JAPAN AGENCY FOR MARINE-EARTH SCIENCE AND TECHNOLOGY

Copyright 2011 Japan Agency for Marine-Earth Science and Technology

「みらい」 MR00-K06 海上気象

最終更新日: 2014-07-12

ReadMe 観測データ データフォーマット

航海番号: MR00-K06

海上気象: Processed (DMO)-Corrected

データポリシー: JAMSTEC

Meteorology Corrected

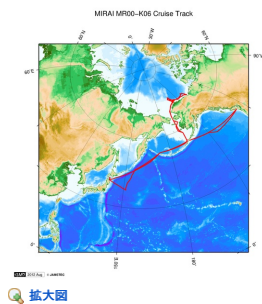
Single space separated.

No.	カラム	項目	単位	フォーマット (nodata or baddata)	備考
1	1-12	年月日時分 [YYYYMMDDhhmm]		i12	10分毎* * タイムスタンプは10分平均区間の末尾の時刻
2	14-21	Julian day [DDD.DDDD]		f8.4	10分毎*
3	23-29	経度 [0 ~ 360]	degree	f7.3 (999.999)	タイムスタンプにおける経度 東経
4	31-37	緯度 [-90 ~ 90]	degree	f7.3 (999.999)	タイムスタンプにおける緯度 +:北緯 -:南緯
5	39-44	気圧	hPa	f6.1 (9999.9)	前10分の平均値*
6	46-50	気温	deg-C	f5.1 (999.9)	前10分の平均値* (風上側のデータを使用)
7	52-56	露点温度	deg-C	f5.1 (999.9)	前10分の平均値* (気温と相対湿度からWMOの公式(**)により算出) ** WMO-No.8 (Guide to Meteorological Instruments and Methods of Observation)
8	58-62	相対湿度	%	f5.1 (999.9)	前10分の平均値* (風上側のデータを使用)
9	64-70	海面水温	deg-C	f7.4 (99.9999)	前10分の平均値* (EPCS/TSGから引用)
10	72-76	東西風速	m/sec	f5.1 (999.9)	前10分の平均値* 高度補正なし
11	78-82	南北風速	m/sec	f5.1 (999.9)	前10分の平均値* 高度補正なし
12	84-89	降雨強度	mm/hr	f6.2 (999.99)	前10分の平均値*
13	91-96	短波放射量	W/m2	f6.1 (9999.9)	前10分の平均値*
14	98-102	長波放射量	W/m2	f5.1 (999.9)	前10分の平均値*
15	104-108	有義波高	m	f5.2 (99.99)	1時間毎の計算値 ※2002年度以前は3時間毎の計算値
16	110-114	有義波周期	second	f5.2 (99.99)	1時間毎の計算値 ※2002年度以前は3時間毎の計算値

Data Example

YYYYMMDDhhmm DDD.DDDD Lon Lat Press AT DT RH SST WindU WindV Rain SWR LWR WH WP
200611290000 333.0000 77.314 2.715 1009.2 27.6 23.7 79.2 28.8732 -2.5 -1.6 0.00 0.0 388.1 0.94 7.69
200611290010 333.0070 77.346 2.703 1009.3 27.6 23.7 79.3 28.8931 -2.3 -1.1 0.00 0.0 388.3 0.96 7.92
200611290020 333.0139 77.378 2.692 1009.5 27.6 23.8 79.8 28.8957 -2.0 -0.5 0.00 0.0 387.7 0.96 7.92
200611290030 333.0208 77.410 2.681 1009.6 27.6 23.7 79.1 28.9206 -2.3 -1.0 0.00 0.0 388.0 0.96 7.92
200611290040 333.0278 77.442 2.670 1009.7 27.7 23.6 78.6 28.9477 -2.4 -0.7 0.00 0.0 386.7 0.96 7.92
200611290050 333.0347 77.474 2.658 1009.9 27.7 23.8 79.3 28.9166 -2.7 -1.2 0.00 2.4 390.7 0.96 7.92
200611290100 333.0417 77.506 2.647 1010.1 27.7 23.7 79.1 28.8948 -3.0 -1.5 0.00 12.6 390.8 0.96 7.92

関連情報



MR00-K06

船舶名: みらい
期間: 2000-08-03 - 2000-10-13
主席/首席: 瀧澤 隆俊 (海洋科学技術センター)
プロジェクト名: [北極海総合観測航海]
課題名: ▶ ペーリング海北東部、チャクチ海、北極海での海洋循環と生物地球化学過程

更新履歴

2014-07-12 観測データを登録しました。
2012-12-26 観測データを登録しました。
2012-12-25 観測データを登録しました。

JAMSTEC
サイトポリシー
個人情報保護について
オフラインデータとサン
プルの利用申請
データポリシー
更新情報
サイト更新履歴
フィードバック

一覧
公表成果一覧
公開情報件数
データを探す
地図検索
データツリー
詳細検索

船舶の紹介
なつしま
かいよう
よこすか
みらい
かいいい
ちきゅう
かいいい
新青丸

潜水船の紹介
かいこう
しんかい2000
しんかい6500
ディープ・トウ
ハイバードルフィン
うらしま
よこすかディープ・トウ
6Kカメラディープ・トウ

航海情報へ

航海番号: Go

潜航情報へ

潜航番号: Go

白鳳丸

6Kソーナーディープ・ト
ウ
KM-ROV
シェル型パワーグラブ
爪型パワーグラブ
海底設置型掘削装置

Copyright 2011 Japan Agency for Marine-Earth Science and
Technology



JAMSTEC
JAPAN AGENCY FOR MARINE-EARTH SCIENCE AND TECHNOLOGY

国立研究開発法人
海洋研究開発機構

「みらい」 MR00-K06 海上気象

最終更新日: 2014-07-12

ReadMe 観測データ データフォーマット

航海番号: **MR00-K06**

海上気象: Processed (DMO)-Corrected

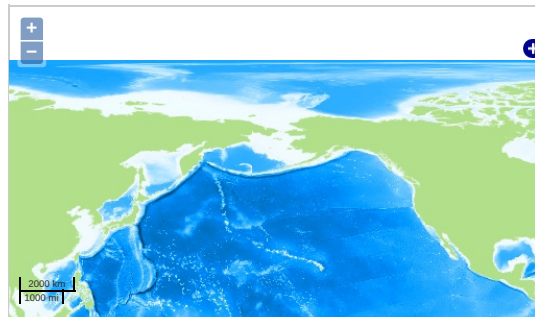
データポリシー: **JAMSTEC**

観測データ項目: 気圧, 気温, 露点温度, 相対湿度, 海面水温, 風速(東西, 南北成分), 降水, 短波放射量, 長波放射量

サイエンスキーワード:

- 大気 > 気圧 > 海面気圧
- 大気 > 大気放射 > 長波放射
- 大気 > 大気放射 > 短波放射
- 大気 > 大気温度 > 気温
- 大気 > 大気水蒸気量 > 露点
- 大気 > 大気水蒸気量 > 湿度
- 大気 > 降水
- 海洋 > 海水温 > 海面水温
- 海洋 > 波浪 > 有義波高
- 海洋 > 風 > 海上風

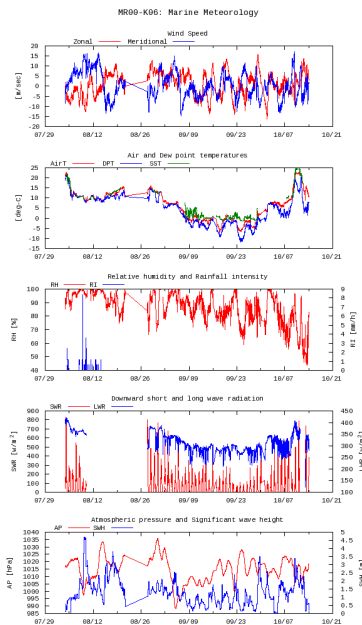
観測位置



Imagery reproduced from ...

... 測線 ... 航跡 ... 観測点、潜航点、据拠点

グラフ



データリスト

バスケットに追加

ファイル名

☐ MR00-K06.dat

関連情報

MR00-K06 Cruise Track



 拡大図

MR00-K06

船舶名: みらい

期間: 2000-08-03 - 2000-10-13

主席/首席: 瀧澤 隆俊 (海洋科学技術センター)

プロジェクト名: [北極海総合観測航海]

課題名: ▶ ベーリング海北東部、チャクチ海、北極海での海洋循環と生物地球化学過程

更新履歴	
2014-07-12	観測データを登録しました。
2012-12-26	観測データを登録しました。
2012-12-25	観測データを登録しました。

JAMSTEC

サイトポリシー

個人情報保護について

オンラインデータとサンプルの利用申請

データポリシー

更新情報

サイト更新履歴

フィードバック

一覧

公表成果一覧

公開情報件数

データを探す

地図検索

データツリー

詳細検索

船舶の紹介

なつしま

かいよう

よこすか

みらい

かいいい

ちきゅう

かいいい

新青丸

白風丸

潜水船の紹介

かいこう

しんかい2000

しんかい6500

ディープ・トウ

ハイバードルフィン

うらしま

よこすかディープ・トウ

6Kカメラディープ・トウ

6Kソーナーディープ・トウ

KM-ROV

シェル型パワーグラブ

爪型パワーグラブ


海底設置型掘削装置

航海情報へ

航海番号:

潜航情報へ

潜航番号:

 **JAMSTEC** 国立研究開発法人
海洋研究開発機構
JAPAN AGENCY FOR MARINE-EARTH SCIENCE AND TECHNOLOGY

Copyright 2011 Japan Agency for Marine-Earth Science and Technology