

「かわいい」 KR10-09 投下式水温計 (XBT)

最終更新日: 2019-09-07

ReadMe

観測データ

データフォーマット

航海番号: KR10-09

投下式水温計 (XBT): Processed (DMO)-QCed

データポリシー: JAMSTEC

観測データ項目: 深度, 水温

サイエンスキーワード:

海洋

>

海水温

>

水温

クルーズレポート

[http://www.godac.jamstec.go.jp/catalog/data/doc\\_catalog/media/KR10-09\\_all.pdf](http://www.godac.jamstec.go.jp/catalog/data/doc_catalog/media/KR10-09_all.pdf)

📌 データのご利用にあたって

データ責任者

情報管理部署

データの利用制限

データ利用の制限については [注意事項](#) をご参照ください。

引用方法

データの引用については [注意事項](#) をご参照ください。

観測機器

機器名:

XBT/XCTD



概要

XBT(eXpendable Bathy Thermograph)は、水温検出部を装着したブローブを海中に投下することにより、水温の鉛直分布を観測するシステムで、船舶航走中でも使用可能な測器です。検出されたアナログ信号は船上の処理器にて水温値に変換され、PCに記録されます。深度は、ブローブの型式毎に定められた係数を用いて、投下後経過時間から算出されます。

システム

- (1) 投下機器
- ハンドランチャ

メーカー：Sippican, Inc.

使用場所：船尾上甲板
- (2) 処理器
- メーカー：Tsurumi Seiki Co., LTD.

設置場所：調査指揮室

測定間隔：50ミリ秒

(3) ブローブ仕様

型式	TSK T-5	TSK T-6	TSK T-7	TSK T-10
水温範囲 (°C)	-2 ～ 35			
水温精度 (°C)	± 0.2			
水温分解能 (°C)	0.01			
計測深度 (m)	1830	460	760	300
深度精度 (m)	5 or ± 2% of depth; whichever is larger			
最大計測時間 (秒)	291	73	123	48
測定可能最大船速 (knot)	6	15	15	10

XBTは圧力センサーを搭載しない測器であるため、深度は投下後の経過時間より推定する必要があります。深度の推定に使用された換算式は以下の通りです。

$$Z = at + 10E^{-3} \times bt^2$$

経過時間t(秒)から深度Z(m)を求める深度換算式に使用する係数はブローブの型式により異なります。

Probe Type	TSK T-5	TSK T-6	TSK T-7	TSK T-10
係数-a	6.828	6.691	6.691	6.301
係数-b	-1.82	-2.25	-2.25	-2.16

※上記係数はSippican社（米国）により提供されています。

各キャストで使用した型式を以下にまとめました。

Cast name	Probe Serial No.	Probe Type	Launcher	Converter
BT 004220100701		T-5	Hand	MK 120

Cast name	Probe Serial No.	Probe Type	Hand Launcher	Hand Converter
BT-004320100702	-	T-5	Hand	MK-130
BT-004520100703	-	T-5	Hand	MK-130
BT-004620100703	-	T-5	Hand	MK-130
BT-004720100704	-	T-5	Hand	MK-130
BT-004820100708	-	T-5	Hand	MK-130
BT-004920100709	-	T-5	Hand	MK-130
BT-005020100711	-	T-5	Hand	MK-130
BT-005120100718	-	T-5	Hand	MK-130
BT-005220100719	-	T-5	Hand	MK-130
BT-005320100720	-	T-5	Hand	MK-130
BT-005620100721	-	T-5	Hand	MK-130
BT-005920100724	-	T-5	Hand	MK-130

#### データ処理

(1) 着水後しばらくはセンサーが安定しないため、1m未満の水温度を欠測値に置き換えています。（観測機器メーカーの実験に基づく推奨値）

#### (2) 品質管理

QCed dataはRaw dataに対し、NODC (National Oceanographic Data Center) のデータ評価手法に基づいて品質管理しています。

1) 隣り合う深度データの勾配チェックを実施

2) 海域・深度ごとに設定された閾値によるチェックを実施

詳細なデータ評価手法についてはNODCのサイトをご覧ください。

[QUALITY CONTROL AND PROCESSING OF HISTORICAL OCEANOGRAPHIC TEMPERATURE, SALINITY, AND OXYGEN DATA](#)

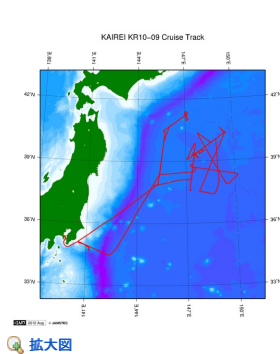
なお、さらにビジュアルチェックにより異常値を識別し、ビジュアルQC後のデータを公開しています。

#### 注意事項

(1) TSK製T-5ブローブについては深度にバイアスがあることが指摘されています。深度補正データの公開方針は以下をご覧ください。

[XBT深度補正データの公開方針について](#)

#### 関連情報



#### KR10-09

船舶名: かいけい

期間: 2010-07-01 - 2010-07-28

主席/首席: 藤江 剛 (海洋研究開発機構)

プロジェクト名: [地震探査]

課題名: ▶ 北西太平洋における高精度地殻構造探査研究

#### 更新履歴

2019-09-07 観測データを登録しました。  
2017-06-29 観測データを登録しました。  
2014-09-23 観測データを登録しました。  
2014-03-25 観測データを登録しました。  
2012-11-02 観測データを登録しました。

#### JAMSTEC

サイトポリシー

個人情報保護について

オフラインデータとサンプル

の利用申請

データポリシー

更新情報

サイト更新履歴

フィードバック

#### 一覧

公表成果一覧

公開情報件数

データを探す

地図検索

データツリー

詳細検索

#### 船舶の紹介

なつしま

かいよう

よこすか

みらい

かいけい

ちきゅう

かいめい

新青丸

白鳳丸

#### 潜水船の紹介

かいこう

しんかい2000

しんかい6500

ディープ・トウ

ハイパードルフィン

うらしま

よこすかディープ・トウ

6Kカメラディープ・トウ

6Kソーナーディープ・トウ

KM-ROV

シェル型パワーグラブ

爪型パワーグラブ

海底設置型掘削装置

#### 航海情報へ

航海番号:

Go

#### 潜航情報へ

潜航番号:

Go



## 「かわいい」 KR10-09 投下式水温計 (XBT)

最終更新日: 2019-09-07

ReadMe 観測データ データフォーマット

航海番号: KR10-09

投下式水温計 (XBT): Processed (DMO)-QCed

データポリシー: JAMSTEC

### XBT DMO

ファイルは、ヘッダ1行とデータ部の1キャスト分が収録されている。

データ行についてはヘッダに記載されている。

Header part

No.	カラム	項目	表示形式	備考
1	1	ヘッダID	a1	固定値 '#'
2	3 - 6	データID	a4	XBT
3	8 - 22	クルーズID	a15	
4	33 - 40	日付	i8	YYYYMMDD (UTC)
5	42 - 45	時刻	i4	hhmm (UTC)
6	47 - 55	緯度	i2,a1,f5.2,a1	dd-mm.mmN(S)
7	57 - 66	経度	i3,a1,f5.2,a1	ddd-mm.mmE(W)
8	68 - 71	データ行数	i4	
9	72 - 73	改行コード	-	CR+LF

Data part

No.	カラム	項目名	単位	表示形式	備考
1	1 - 11	深度	m	f11.1	
2	12 - 22	水温	deg-C	f11.2	ITS-90
3	45 - 55	フラグ	-	i11	1 - 7 : 空白 8 : 深度フラグ 9 : 水温フラグ 10 - 11 : 空白 * reference : '品質管理フラグについてはこちらをご覧ください。'
4	56 - 57	改行コード	-	-	CR+LF

各項目は11バイトで表示される。

欠測値は'-5'、エラー値は'-9'と表示される。

品質管理フラグ

1. Depth Flags

- 0 - accepted value
- 1 - error in recorded depth ( same or less than previous depth )
- 2 - density inversion

2. Observed Level Flags

- N - missing value
- 0 - accepted value
- 1 - range outlier ( outside of broad range check )
- 2 - failed inversion check
- 3 - failed gradient check
- 4 - zero anomaly
- 5 - failed combined gradient and inversion checks
- 6 - failed range and inversion checks
- 7 - failed range and gradient checks
- 8 - failed range and zero anomaly checks
- 9 - failed range and combined gradient and inversion checks
- A - failed visual check

\* XBTデータはrange及びgradientについて閾値を設けたチェックが行われました。

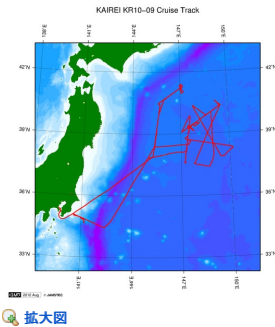
QCed dataはRaw dataに対し、NODC (National Oceanographic Data Center) のデータ評価手法に基づいて品質管理し、ビジュアルQC後のデータを公開しています。データ評価手法についてはNODCのサイトをご覧ください。

[QUALITY CONTROL AND PROCESSING OF HISTORICAL OCEANOGRAPHIC TEMPERATURE, SALINITY, AND OXYGEN DATA](#)

サンプルプログラム

[ex\\_read2.f](#)

### 関連情報



**KR10-09**  
船舶名: かいれい  
期間: 2010-07-01 - 2010-07-28  
主席/首席: 藤江 剛 (海洋研究開発機構)  
プロジェクト名: [地震探査]  
課題名: ▶ 北西太平洋における高精度地殻構造探査研究

更新履歴

2019-09-07	観測データを登録しました。
2017-06-29	観測データを登録しました。
2014-09-23	観測データを登録しました。
2014-03-25	観測データを登録しました。
2012-11-02	観測データを登録しました。

JAMSTEC

サイトポリシー  
個人情報保護について  
オフラインデータとサンプルの利用申請  
データポリシー  
更新情報  
サイト更新履歴  
フィードバック

一覧  
公表成果一覧  
公開情報件数  
データを探す  
地図検索  
データツリー  
詳細検索

船舶の紹介  
なつしま  
かいよう  
よこすか  
みらい  
かいれい  
ちきゅう  
かいてい  
新青丸  
白鳳丸

潜水船の紹介  
かいこう  
しんかい2000  
しんかい6500  
ディープ・トウ  
ハイバードルフィン  
うらしま  
よこすかディープ・トウ  
6Kカメラディープ・トウ  
6Kソーナーディープ・トウ  
KM-ROV  
シェル型パワーグラブ  
爪型パワーグラブ  
海底設置型掘削装置

航海情報へ

航海番号:

潜航情報へ

潜航番号:

Copyright 2011 Japan Agency for Marine-Earth Science and Technology



**JAMSTEC** 国立研究開発法人  
海洋研究開発機構  
JAPAN AGENCY FOR MARINE EARTH SCIENCE AND TECHNOLOGY

## 「かわいい」 KR10-09 投下式水温計 (XBT)

最終更新日: 2019-09-07

ReadMe 観測データ データフォーマット

航海番号: KR10-09

投下式水温計 (XBT): Processed (DMO)-QCed

データポリシー: JAMSTEC

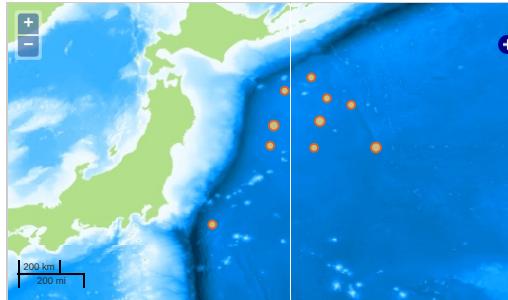
観測データ項目: 深度, 水温

サイエンスキーワード:

海洋 > 海水温 > 水温

### 観測位置

- 地図上のアイコン（観測点）をクリックすると、その観測点に含まれる観測をバレーンに表示します。
- 観測名をクリックすると観測に関するグラフが表示されます。

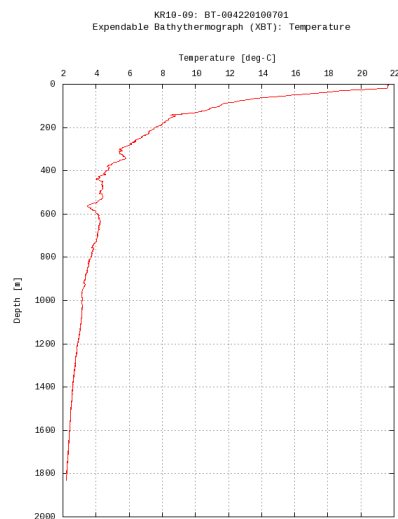


... 測線 ... 航跡 ● ... 観測点、潜航点、掘削点

Imagery reproduced from ...

### グラフ

BT-004220100701



Only values evaluated as "good" (all flags are 0) are plotted in profiles.  
Please see Format Page for the definition of quality flags.

### データリスト

バスケットに追加

#### ファイル名

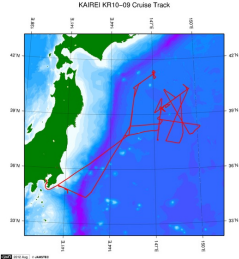
<input type="checkbox"/>	BT-004220100701.dat
<input type="checkbox"/>	BT-004320100702.dat
<input type="checkbox"/>	BT-004520100703.dat
<input type="checkbox"/>	BT-004620100703.dat
<input type="checkbox"/>	BT-004720100704.dat
<input type="checkbox"/>	BT-004820100708.dat
<input type="checkbox"/>	BT-004920100709.dat
<input type="checkbox"/>	BT-005020100711.dat
<input type="checkbox"/>	BT-005120100718.dat
<input type="checkbox"/>	BT-005220100719.dat
<input type="checkbox"/>	BT-005320100720.dat
<input type="checkbox"/>	BT-005620100721.dat
<input type="checkbox"/>	BT-005920100724.dat
<input type="checkbox"/>	ex_read2.f (サンプルプログラム)

- 観測リスト  
データファイルに含まれる観測の一覧を以下に表示します。

観測	日時	緯度[°]	経度[°]
BT-004220100701	2010-07-01 23:52	38.2308	145.3258
BT-004320100702	2010-07-02 19:16	39.1266	145.4858
BT-004520100703	2010-07-03 18:53	39.9318	145.6325
BT-004620100703	2010-07-03 22:29	40.6719	145.9695

観測	日時	経度[°]	緯度[°]
BT-004720100704	2010-07-04 23:10	41.2645	147.1480
BT-004820100708	2010-07-08 12:34	38.1418	147.2718
BT-004920100709	2010-07-09 18:52	39.3210	147.5301
BT-005020100711	2010-07-11 18:59	40.0424	148.9205
BT-005120100718	2010-07-18 05:06	38.8425	147.4233
BT-005220100719	2010-07-19 18:49	38.1545	150.0211
BT-005320100720	2010-07-20 03:32	37.8588	149.4736
BT-005620100721	2010-07-21 14:59	40.3375	147.8385
BT-005920100724	2010-07-24 20:23	34.7323	142.7576

#### 関連情報



KAIKEI KR10-09 Cruise Track

2010-07-01 to 2010-07-28

拡大図

**KR10-09**

船舶名: かいれい

期間: 2010-07-01 - 2010-07-28

主席/首席: 藤江 剛 (海洋研究開発機構)

プロジェクト名: [地震探査]

課題名: ▶ 北西太平洋における高精度地殻構造探査研究

#### 更新履歴

2019-09-07	観測データを登録しました。
2017-06-29	観測データを登録しました。
2014-09-23	観測データを登録しました。
2014-03-25	観測データを登録しました。
2012-11-02	観測データを登録しました。

**JAMSTEC**

サイトポリシー

個人情報保護について

オフラインデータとサンプルの利用申請

データポリシー

更新情報

サイト更新履歴

フィードバック

一覧

公表成果一覧

公開情報件数

データを探す

地図検索

データツール

詳細検索

船舶の紹介

なつしま

かいよう

よこすか

みらい

かいれい

ちきゅう

かいめい

新青丸

白鳳丸

潜水船の紹介

かいこう

しんかい2000

しんかい6500

ディープ・トウ

ハイバードルフィン

うらしま

よこすかディープ・トウ

6Kカメラディープ・トウ

6Kソーナーディープ・トウ

KM-ROV

シェル型パワーグラブ

爪型パワーグラブ

海底設置型掘削装置


航海情報へ

航海番号:

潜航情報へ

潜航番号:

Copyright 2011 Japan Agency for Marine-Earth Science and Technology

 **JAMSTEC** 国立研究開発法人 海洋研究開発機構

JAPAN AGENCY FOR MARINE-EARTH SCIENCE AND TECHNOLOGY