

「みらい」 MR02-K04 Leg1 ボトル採水化学分析

最終更新日: 2017-07-29

[ReadMe](#) [観測データ](#) [データフォーマット](#) [品質情報](#)

航海番号: [MR02-K04 Leg1](#)

ボトル採水化学分析: Processed (DMO)-QCed

データポリシー: [JAMSTEC](#)

観測データ項目: 水温, 塩分, 溶存酸素, ポテンシャル水温, 密度

サイエンスキーワード:

海洋 > 海洋化学 > 酸素
海洋 > 海洋化学 > 塩分
海洋 > 海水温 > 水温
海洋 > 塩分/密度 > 塩分
海洋 > 海水温 > ポテンシャル水温

クルーズレポート

http://www.godac.jamstec.go.jp/catalog/data/doc_catalog/media/MR02-K04_leg1_all.pdf

① データのご利用にあたって

データ責任者

CTDTMP: 黒田 芳史 / 長谷 英昭 (海洋科学技術センター)
CTDSAL: 黒田 芳史 / 長谷 英昭 (海洋科学技術センター)
SALNTY: 黒田 芳史 / 長谷 英昭 (海洋科学技術センター)
CTDOXY: 長谷 英昭 (海洋科学技術センター)
OXYGEN: 長谷 英昭 (海洋科学技術センター)

JAMSTEC / BPPT joint cruise in the Indonesian waters.

データの利用制限

データ利用の制限については [注意事項](#) をご参照ください。

引用方法

データの引用については [注意事項](#) をご参照ください。

観測機器

機器名:

塩分測定装置 (オートサル)



Information on CTD data

(1) Temperature sensor

Model : SBE3, Sea-Bird Electronics, Inc.
Measurement range : -5.0 to +35degC
Accuracy : 0.001degC
Resolution : 0.0002degC

(2) Salinity sensor

Model : SBE4, Sea-Bird Electronics, Inc.
Measurement range : 0.0 to 7S/m
Accuracy : 0.0003S/m
Resolution : 0.00004S/m

(3) Pressure sensor

Model : SBE9plus, Sea-Bird Electronics, Inc.
Measurement range : up to 10500m
Accuracy : 0.015%F.S.
Resolution : 0.001%F.S.

(4) DO sensor

Model : SBE13, Sea-Bird Electronics, Inc.
Measurement range : 0-15ml/l (120% of surface saturation)
Accuracy : 0.1ml/l (2% of saturation)
Resolution : 0.01ml/l

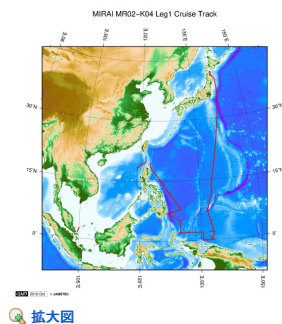
Information on Chemical and Biological data

1. Dissolved Oxygen

- (1) Instruments : Titrator: Model 716 DMS Titrimo (Metrohm)
Detector: Pt electrode
(2) Methods : Winkler method/potentiometric method
(3) Precision : -
(4) Reference Material/Calibration: -

2. Salinity

- (1) Instruments: Autosal salinometer model 8400B (Guildline Instruments Ltd.)
(2) Methods : -
(3) Precision : 0.0002PSU
(4) Reference Material/Calibration: IAPSO Standard Sea Water batch P142 (Ocean Scientific International Ltd.)



MR02-K04 Leg1

船舶名: みらい

期間: 2002-06-24 - 2002-07-23

主席/首席: 黒田 芳史 (海洋科学技術センター)

課題名: ▶ 太平洋域における大気エアロゾルの光学特性および化学特性観測

更新履歴

2017-07-29	観測データを登録しました。
2017-07-28	観測データを登録しました。
2016-10-17	観測データを登録しました。

JAMSTEC

サイトポリシー
個人情報保護について
オンラインデータとサンプルの利用申請
データポリシー

更新情報

サイト更新履歴
フィード一覧

一覧

公表成果一覧
公開情報件数
データを探す
地図検索
データツリー
詳細検索

船舶の紹介

なつしま
かいよう
よこすか
みらい
かいいい
ちきゅう
かいめい
新青丸
白鳳丸

潜水船の紹介

かいこう
しんかい2000
しんかい6500
ディープ・トウ
ハイバードルフィン
うらしま
よこすかディープ・トウ
6Kカメラディープ・トウ
6Kソーナーディープ・トウ
KM-ROV
シェル型パワーグラブ
爪型パワーグラブ
海底設置型鋳削装置

航海情報へ

航海番号:

潜航情報へ

潜航番号:

Copyright 2011 Japan Agency for Marine-Earth Science and Technology



JAMSTEC
JAPAN AGENCY FOR MARINE-EARTH SCIENCE AND TECHNOLOGY

国立研究開発法人
海洋研究開発機構

「みらい」 MR02-K04 Leg1 ボトル採水化学分析

最終更新日: 2017-07-29

ReadMe 観測データ データフォーマット 品質情報

航海番号: MR02-K04 Leg1

ボトル採水化学分析: Processed (DMO)-QCed

データポリシー: JAMSTEC

Exchange Format

このデータはCCHDO (CLIVAR and Carbon Hydrographic Data Office) のExchange Format (カンマ区切り、固定長、拡張子: .csv) に準拠しています。
Exchange Formatの詳細についてはCCHDOのサイトをご覧ください。

[CCHDO | CLIVAR & Carbon Hydrographic Data Office](#)

カラム情報

カラム番号	項目名	単位	表示形式	説明
1	EXPCODE		A14	Expedition code
2	SECT		A6	For WOCE data the WHP section identifier
3	STNNBR		A6	Station number
4	CASTNO		I3	Cast number
5	SAMPNO		A7	Sample number
6	BTLNBR		A7	Bottle identification number
7	BTLNBR_FLAG_W		I1	Bottle quality flag
8	DATE		I8	Cast date(UTC)
9	TIME	UTC	I4	Cast time (UTC)
10	LATITUDE	DEG	F8.3	LATITUDE
11	LONGITUDE	DEG	F9.3	LONGITUDE
12	DEPTH	M	I5	Reported depth to bottom.
13	CTDDPT	M	F9.1	Depth
14	CTDDPT_FLAG_W		I1	Quality flag for CTD data
15	CTDPRS	DBAR	F9.1	Pressure
16	CTDPRS_FLAG_W		I1	Quality flag for CTD data
17	CTDTMP	ITS-90	F9.4	Temperature
18	CTDTMP_FLAG_W		I1	Quality flag for CTD data
19	CTDSAL	PSS-78	F9.4	CTD Salinity sensor
20	CTDSAL_FLAG_W		I1	Quality flag for CTD data
21	SALNTY	PSS-78	F9.4	Salinity
22	SALNTY_FLAG_W		I1	Quality flags for water samples
23	CTDOXY	UMOL/KG	F9.1	CTD Oxygen sensor
24	CTDOXY_FLAG_W		I1	Quality flag for CTD data
25	OXYGEN	UMOL/KG	F9.1	Oxygen
26	OXYGEN_FLAG_W		I1	Quality flags for water samples
27	THETA	DEG C	F9.4	Potential temperature
28	SIG0	KG/CUM	F9.4	Density

ODV Format

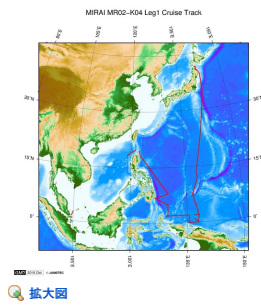
このデータはOcean Data View (ODV) 対応のODV spreadsheet format (タブ区切り、拡張子.txt) に準拠しています。
ODVは、海洋学などの連続データ、もしくはグリッドデータを可視化するソフトウェアです。
ODVおよびODV spreadsheet formatの詳細についてはODVのサイトをご覧ください。

[Ocean Data View \(ODV\)](#)

カラム情報

カラム番号	項目名	説明
1	Cruise	Cruise Label
2	Station	Station number_Cast number
3	Type	Station type
4	mon/day/yr	Cast date(UTC)
5	hh:mm	Cast time (UTC)
6	Latitude [degrees_north]	LATITUDE
7	Longitude [degrees_east]	LONGITUDE
8	Bot. Depth [m]	Reported depth to bottom.
9	CTDDPT[M]	Depth
10	QF	Quality flag for CTD data
11	CTDPRS[DBAR]	Pressure
12	QF	Quality flag for CTD data
13	CTDTMP[ITS-90]	Temperature
14	QF	Quality flag for CTD data
15	CTDSAL[PSS-78]	CTD Salinity sensor
16	QF	Quality flag for CTD data
17	SALNTY[PSS-78]	Salinity
18	QF	Quality flags for water samples
19	CTDOXY[UMOL/KG]	CTD Oxygen sensor
20	QF	Quality flag for CTD data
21	OXYGEN[UMOL/KG]	Oxygen
22	QF	Quality flags for water samples
23	THETA[DEG C]	Potential temperature
24	QF	Quality flag for CTD data
25	SIG0[KG/CUM]	Density
26	QF	Quality flag for CTD data
27	SAMPNO	Sample number
28	QF	Bottle quality flag

関連情報



MR02-K04 Leg1

船舶名: みらい
期間: 2002-06-24 - 2002-07-23
主席/首席: 黒田 芳史 (海洋科学技術センター)
課題名: ▶ 太平洋域における大気エアロゾルの光学特性および化学特性観測

更新履歴

2017-07-29	観測データを登録しました。
2017-07-28	観測データを登録しました。
2016-10-17	観測データを登録しました。

JAMSTEC

サイトポリシー
個人情報保護について
オフラインデータとサン
ブルの利用申請
データポリシー

更新情報

サイト更新履歴
フィードー覧

一覧

公表成果一覧
公開情報件数
データを探す
地図検索
データツリー
詳細検索

船舶の紹介

なつしま
かいよう
よこすか
みらい
かいいい
ちきゅう
かいめい
新青丸
白風丸

潜水船の紹介

かいこう
しんかい2000
しんかい6500
ディープ・トウ
ハイバードルフィン
うらしま
よこすかディープ・トウ
6Kカメラディープ・トウ
6Kソーナーディープ・トウ
KM-ROV
シェル型パワーグラブ
爪型パワーグラブ
海底設置型掘削装置

航海情報へ

航海番号:

潜航情報へ

潜航番号:

Copyright 2011 Japan Agency for Marine-Earth Science and Technology



JAMSTEC
JAPAN AGENCY FOR MARINE-EARTH SCIENCE AND TECHNOLOGY

国立研究開発法人
海洋研究開発機構

「みらい」 MR02-K04 Leg1 ボトル採水化学分析

最終更新日: 2017-07-29

ReadMe 観測データ データフォーマット **品質情報**

航海番号: **MR02-K04 Leg1**

ボトル採水化学分析: Processed (DMO)-QCed

データポリシー: **JAMSTEC**

データの品質評価は、以下の機関が実施しました。

DATA_ID	Name
CTDTMP	JAMSTEC-DMO
CTDSAL	JAMSTEC-DMO
SALNTY	JAMSTEC-DMO
CTDOXY	JAMSTEC-DMO
OXYGEN	JAMSTEC-DMO

PI : PI(Principal Investigator)によって品質評価が行われた。

DMO : JAMSTEC DMOによって品質評価が行われた。

JAMSTEC DMO 品質管理

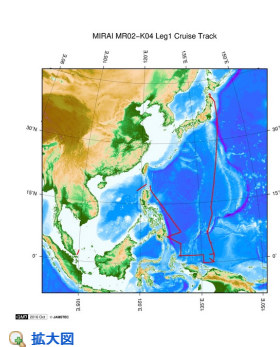
1. 緯度経度、時間、水深チェック（観測点の緯度経度、観測時間、観測点の水深に記入ミスがないか）
2. フラグとデータの整合性チェック（フラグ2(Acceptable measurement.)なのに、データは-999などがないか）
3. プロファイル目視チェック（プロファイルを書いたときに、極度に異常なデータはないか）

品質管理フラグ

データの品質管理について以下のようにフラグを付与しました。

[品質管理フラグ](#)

関連情報



MR02-K04 Leg1

船舶名: みらい

期間: 2002-06-24 - 2002-07-23

主席/首席: 黒田 芳史（海洋科学技術センター）

課題名: ▶ 太平洋域における大気エアロゾルの光学特性および化学特性観測

更新履歴

2017-07-29	観測データを登録しました。
2017-07-28	観測データを登録しました。
2016-10-17	観測データを登録しました。

JAMSTEC

サイトポリシー
個人情報保護について
オフラインデータとサンプルの利用申請
データポリシー

更新情報

サイト更新履歴
フィード一覧

一覧

公表成果一覧
公開情報件数
データを探す
地図検索
データツリー
詳細検索

船舶の紹介

なつしま
かいよう
よこすか
みらい
かいいい
ちきゅう
かいいい
新青丸
白鳳丸

潜水船の紹介

かいこう
しんかい2000
しんかい6500
ディープ・トウ
ハイバードルフィン
うらしま
よこすかディープ・トウ
6Kカメラディープ・トウ
6Kソーナーディープ・トウ
KM-ROV
シェル型パワーグラブ
爪型パワーグラブ
海底設置型掘削装置

航海情報へ

航海番号: Go

潜航情報へ

潜航番号: Go

「みらい」 MR02-K04 Leg1 ボトル採水化学分析

最終更新日: 2017-07-29

ReadMe 観測データ データフォーマット 品質情報

航海番号: **MR02-K04 Leg1**

ボトル採水化学分析: Processed (DMO)-QCed

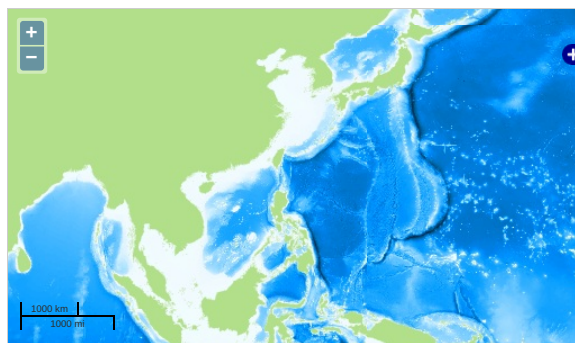
データポリシー: **JAMSTEC**

観測データ項目: 水温, 塩分, 溶存酸素, ポテンシャル水温, 密度

サイエンスキーワード:

海洋 > 海洋化学 > 酸素
海洋 > 海洋化学 > 塩分
海洋 > 海水温 > 水温
海洋 > 塩分/密度 > 塩分
海洋 > 海水温 > ポテンシャル水温

観測位置



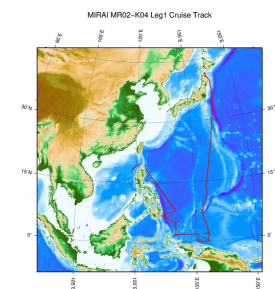
... 測線 ... 航跡 ... 観測点、潜航点、掘削点

データリスト

バスケットに追加

- ☐ ファイル名
- ☐ MR02K0400_ex_bot.csv
- ☐ MR02K0400_odv_bot.txt

関連情報



拡大図

MR02-K04 Leg1

船舶名: みらい
期間: 2002-06-24 - 2002-07-23
主席/首席: 黒田 芳史 (海洋科学技術センター)
課題名: ▶ 太平洋域における大気エアロゾルの光学特性および化学特性観測

更新履歴

2017-07-29 観測データを登録しました。
2017-07-28 観測データを登録しました。
2016-10-17 観測データを登録しました。

JAMSTEC

サイトポリシー
個人情報保護について
オフラインデータとサンプルの利用申請
データポリシー

更新情報

サイト更新履歴
フィード一覧

一覧

公表成果一覧
公開情報件数
データを探す
地図検索
データツリー
詳細検索

船舶の紹介

なつしま
かいよう
よこすか
みらい
かいいい
ちきゅう
かいいい
新青丸
白鳳丸

潜水船の紹介

かいこう
しんかい2000
しんかい6500
ディープ・トウ
ハイバードルフィン
うらしま
よこすかディープ・トウ
6Kカメラディープ・トウ
6Kソーナーディープ・トウ
KM-ROV
シェル型パワーグラブ
爪型パワーグラブ
海底設置型掘削装置

航海情報へ

航海番号: Go

潜航情報へ

潜航番号: Go