

「みらい」 MR17-08 Leg2 気象ドップラーレーダー

最終更新日: 2020-01-21

ReadMe

航海番号: [MR17-08 Leg2](#)

気象ドップラーレーダー: Raw

データポリシー: [JAMSTEC](#)

観測データ項目: 反射強度, ドップラー速度

サイエンスキーワード:

大気 > 降水
大気 > 雲
大気 > 風
スペクトル/工学 > レーダー > ドップラー速度
スペクトル/工学 > レーダー > レーダー反射強度

クルーズレポート

http://www.godac.jamstec.go.jp/catalog/data/doc_catalog/media/MR17-08_leg1-2_all.pdf

① データのご利用にあたって

データ責任者

情報管理部

データの利用制限

データ利用の制限については [注意事項](#) をご参照ください。

引用方法

データの引用については [注意事項](#) をご参照ください。

観測機器

機器名:

ドップラーレーダー (MR14-04 Leg1

-)



仕様

ドップラーレーダー

型式: TW4419A (Toshiba Co., Japan)
レーダー方式: パルスレーダー (パルス圧縮)
周波数: 5370MHz (Cバンド)
送信機: 固体素子
偏波面: 直交二偏波 (同時)
尖頭出力: 6kW(H) + 6kW(V)
アンテナ径: 4m
ビーム幅: 1.0度
設置位置 (海面高度): 24m (アンテナ中心)

慣性航法装置

型式: PHINS (iXBlue SAS, France)
設置位置 (海面高度): 21m

観測パラメータ

Surveillance Scan

Scan Interval [min] :	30
Elevations[deg] :	0.5
Pulse width (short/long) [μs] :	2 / 200
Scan speed [deg/sec] :	18
PRF*1 [Hz] :	400
Sweep integration (Pulse /Ray) :	16 samples
Ray spacing [deg] :	0.7
Bin spacing [m] :	150
Max. range [km] :	300

Volume Scan

Scan interval [min] :	6					
Elevations[deg] :	0.5	1.0, 1.8, 2.6, 3.4, 4.2, 5.1, 6.2, 7.6, 9.7, 12.2, 15.2			18.7, 23.0, 27.9 33.5, 40.0	
Pulse width (short/long) [μs] :	1 / 64	1 / 32			1 / 32	
Scan speed [deg/sec] :	18	24			36	
PRF*1[Hz]	dual PRF (ray alternative)*2					
	667	833	938	1250	1333	2000
Sweep integration (Pulse /Ray)	26 samples	33 samples	27 samples	34 samples	37 samples	55 samples

Ray spacing [deg] :	0.7	0.7	1.0
Bin spacing [m] :	150		
Max. range [km] :	150	100	60

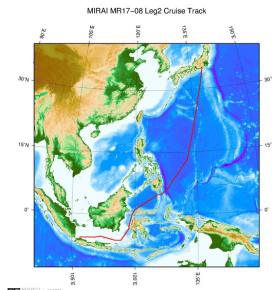
*1 Pulse Repetition Frequency

*2 本航海ではDualPRF観測をおこなっており、ドップラー速度の折り返し補正を適用している。

Rawデータ提供

Raw Dataデータが必要な場合は上記「お問い合わせ」よりご連絡ください。

関連情報



[拡大図](#)

MR17-08 Leg2

船舶名: みらい

期間: 2018-01-06 - 2018-01-17

主席/首席: 横井 寛 (海洋研究開発機構)

プロジェクト名: [Tropical Ocean Climate Study (TOCS)]

課題名: ▶ 東インド洋湧昇域における大気海洋相互作用研究

更新履歴

2020-01-21 観測データを登録しました。

JAMSTEC

サイトポリシー

個人情報保護について

オフラインデータとサンプル

の利用申請

データポリシー

更新情報

サイト更新履歴

フィードバック

一覧

公表成果一覧

公開情報件数

データを探す

地図検索

データツリー

詳細検索

船舶の紹介

なつしま

かいよう

よこすか

みらい

かいてい

ちきゅう

かいてい

新青丸

白鳳丸

潜水船の紹介

かいこう

しんかい2000

しんかい6500

ディープ・トウ

ハイバードルフィン

うらしま

よこすかディープ・トウ

6Kカメラディープ・トウ

6Kソーナーディープ・トウ

KM-ROV

シェル型パワーグラブ

爪型パワーグラブ

海底設置型掘削装置

航海情報へ

航海番号:

Go

潜航情報へ

潜航番号:

Go

Copyright 2011 Japan Agency for Marine-Earth Science and Technology



JAMSTEC

国立研究開発法人
海洋研究開発機構

JAPAN AGENCY FOR MARINE EARTH SCIENCE AND TECHNOLOGY

「みらい」 MR17-08 Leg2 気象ドップラーレーダー

最終更新日: 2020-01-21

[ReadMe](#)

航海番号: [MR17-08 Leg2](#)
気象ドップラーレーダー: Raw
データポリシー: [JAMSTEC](#)
観測データ項目: 反射強度, ドップラー速度
サイエンスキーワード:
大気 > 降水
大気 > 雲
大気 > 風
スペクトル工学 > レーダー > ドップラー速度
スペクトル工学 > レーダー > レーダー反射強度

クルーズレポート
http://www.godac.jamstec.go.jp/catalog/data/doc_catalog/media/MR17-08_leg1-2_all.pdf

① データのご利用にあたって
データ責任者
情報管理部署
データの利用制限
データ利用の制限については [注意事項](#) をご参照ください。
引用方法
データの引用については [注意事項](#) をご参照ください。

観測機器
機器名:
ドップラーレーダー (MR14-04 Leg1
-)



仕様
ドップラーレーダー
型式: TW4419A (Toshiba Co., Japan)
レーダー方式: パルスレーダー (パルス圧縮)
周波数: 5370MHz (Cバンド)
送信機: 固体素子
偏波面: 直交二偏波 (同時)
尖頭出力: 6kW(H) + 6kW(V)
アンテナ径: 4m
ビーム幅: 1.0度
設置位置 (海面高度): 24m (アンテナ中心)

慣性航法装置
型式: PHINS (iXBlue SAS, France)
設置位置 (海面高度): 21m

観測パラメータ

Surveillance Scan	
Scan Interval [min] :	30
Elevations[deg] :	0.5
Pulse width (short/long) [μs] :	2 / 200
Scan speed [deg/sec] :	18
PRF*1 [Hz] :	400
Sweep integration (Pulse /Ray) :	16 samples
Ray spacing [deg] :	0.7
Bin spacing [m] :	150
Max. range [km] :	300

Volume Scan						
Scan interval [min] :	6					
Elevations[deg] :	0.5	1.0, 1.8, 2.6, 3.4, 4.2, 5.1, 6.2, 7.6, 9.7, 12.2, 15.2			18.7, 23.0, 27.9 33.5, 40.0	
Pulse width (short/long) [μs] :	1 / 64	1 / 32			1 / 32	
Scan speed [deg/sec] :	18	24			36	
PRF*1[Hz]	dual PRF (ray alternative)*2					
	667	833	938	1250	1333	2000
Sweep integration (Pulse /Ray)	26 samples	33 samples	27 samples	34 samples	37 samples	55 samples
Ray spacing [deg] :	0.7		0.7		1.0	
Bin spacing [m] :	150					
Max. range [km] :	150		100		60	

*1 Pulse Repetition Frequency
*2 本航海ではDualPRF観測をおこなっており、ドップラー速度の折り返し補正を適用している。

Rawデータ提供
Raw Dataデータが必要な場合は上記「お問い合わせ」よりご連絡ください。

MR17-08 Leg2 Cruise Track



MR17-08 Leg2

船舶名: みらい

期間: 2018-01-06 - 2018-01-17

主席/首席: 横井 寛 (海洋研究開発機構)

プロジェクト名: [Tropical Ocean Climate Study (TOCS)]

課題名: ▶ 東インド洋湧昇域における大気海洋相互作用研究

更新履歴	
2020-01-21	観測データを登録しました。

JAMSTEC

サイトポリシー

個人情報保護について

オフラインデータとサンプルの利用申請

データポリシー

更新情報

サイト更新履歴

フィードバック

一覧

公表成果一覧

公開情報件数

データを探す

地図検索

データツリー

詳細検索

船舶の紹介

なつしま

かいよう

よこすか

みらい

かきれい

ちぎゅう

かいめい

新青丸

白鳳丸

潜水船の紹介

かいこう

しんかい2000

ディープ・トウ

ハイバードルフィン

うらしま

よこすかディープ・トウ

6Kカメラディープ・トウ

6Kソーナーディープ・トウ

KM-ROV

シェル型パワーグラブ

爪型パワーグラブ


海底設置型掘削装置

航海情報へ

航海番号:

潜航情報へ

潜航番号:

 **JAMSTEC** 国立研究開発法人
海洋研究開発機構
JAPAN AGENCY FOR MARINE-EARTH SCIENCE AND TECHNOLOGY

Copyright 2011 Japan Agency for Marine-Earth Science and Technology

「みらい」 MR17-08 Leg2 気象ドップラーレーダー

最終更新日: 2020-01-21

ReadMe

航海番号: [MR17-08 Leg2](#)

気象ドップラーレーダー: Raw

データポリシー: [JAMSTEC](#)

観測データ項目: 反射強度, ドップラー速度

サイエンスキーワード:

大気 > 降水
大気 > 雲
大気 > 風
スペクトル/工学 > レーダー > ドップラー速度
スペクトル/工学 > レーダー > レーダー反射強度

クルーズレポート

http://www.godac.jamstec.go.jp/catalog/data/doc_catalog/media/MR17-08_leg1-2_all.pdf

① データのご利用にあたって

データ責任者

情報管理部

データの利用制限

データ利用の制限については [注意事項](#) をご参照ください。

引用方法

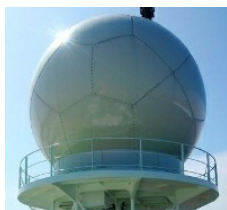
データの引用については [注意事項](#) をご参照ください。

観測機器

機器名:

ドップラーレーダー (MR14-04 Leg1

-)



仕様

ドップラーレーダー

型式: TW4419A (Toshiba Co., Japan)
レーダー方式: パルスレーダー (パルス圧縮)
周波数: 5370MHz (Cバンド)
送信機: 固体素子
偏波面: 直交二偏波 (同時)
尖頭出力: 6kW(H) + 6kW(V)
アンテナ径: 4m
ビーム幅: 1.0度
設置位置 (海面高度): 24m (アンテナ中心)

慣性航法装置

型式: PHINS (iXBlue SAS, France)
設置位置 (海面高度): 21m

観測パラメータ

Surveillance Scan

Scan Interval [min] :	30
Elevations[deg] :	0.5
Pulse width (short/long) [μs] :	2 / 200
Scan speed [deg/sec] :	18
PRF*1 [Hz] :	400
Sweep integration (Pulse /Ray) :	16 samples
Ray spacing [deg] :	0.7
Bin spacing [m] :	150
Max. range [km] :	300

Volume Scan

Scan interval [min] :	6					
Elevations[deg] :	0.5	1.0, 1.8, 2.6, 3.4, 4.2, 5.1, 6.2, 7.6, 9.7, 12.2, 15.2			18.7, 23.0, 27.9 33.5, 40.0	
Pulse width (short/long) [μs] :	1 / 64	1 / 32			1 / 32	
Scan speed [deg/sec] :	18	24			36	
PRF*1[Hz]	dual PRF (ray alternative)*2					
	667	833	938	1250	1333	2000
Sweep integration (Pulse /Ray)	26 samples	33 samples	27 samples	34 samples	37 samples	55 samples

Ray spacing [deg] :	0.7	0.7	1.0
Bin spacing [m] :	150		
Max. range [km] :	150	100	60

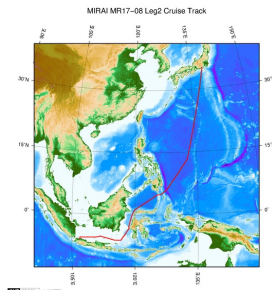
*1 Pulse Repetition Frequency

*2 本航海ではDualPRF観測をおこなっており、ドップラー速度の折り返し補正を適用している。

Rawデータ提供

Raw Dataデータが必要な場合は上記「お問い合わせ」よりご連絡ください。

関連情報



[拡大図](#)

MR17-08 Leg2

船舶名: みらい

期間: 2018-01-06 - 2018-01-17

主席/首席: 横井 寛 (海洋研究開発機構)

プロジェクト名: [Tropical Ocean Climate Study (TOCS)]

課題名: ▶ 東インド洋湧昇域における大気海洋相互作用研究

更新履歴

2020-01-21 観測データを登録しました。

JAMSTEC

サイトポリシー

個人情報保護について

オフラインデータとサンプル

の利用申請

データポリシー

更新情報

サイト更新履歴

フィードバック

一覧

公表成果一覧

公開情報件数

データを探す

地図検索

データツリー

詳細検索

船舶の紹介

なつしま

かいよう

よこすか

みらい

かいてい

ちきゅう

かいてい

新青丸

白鳳丸

潜水船の紹介

かいこう

しんかい2000

しんかい6500

ディープ・トウ

ハイバードルフィン

うらしま

よこすかディープ・トウ

6Kカメラディープ・トウ

6Kソーナーディープ・トウ

KM-ROV

シェル型パワーグラブ

爪型パワーグラブ

海底設置型掘削装置

航海情報へ

航海番号:

Go

潜航情報へ

潜航番号:

Go

Copyright 2011 Japan Agency for Marine-Earth Science and Technology



JAMSTEC

国立研究開発法人
海洋研究開発機構

JAPAN AGENCY FOR MARINE EARTH SCIENCE AND TECHNOLOGY