

## 「かわいい」 KR09-14 重力

最終更新日: 2019-07-05

ReadMe 観測データ データフォーマット

航海番号: **KR09-14**

重力: Processed (DMO)-Corrected

データポリシー: **JAMSTEC**

観測データ項目: Gravity

サイエンスキーワード:

海洋 > 海洋地球物理 > 海洋重力場  
固体地球 > 測地学/重力 > 重力

クルーズレポート

[http://www.godac.jamstec.go.jp/catalog/data/doc\\_catalog/media/KR09-14\\_all.pdf](http://www.godac.jamstec.go.jp/catalog/data/doc_catalog/media/KR09-14_all.pdf)

### ① データのご利用にあたって

データ責任者

情報管理部

データの利用制限

データ利用の制限については **注意事項** をご参照ください。

引用方法

データの引用については **注意事項** をご参照ください。

### 観測期間 (UTC)

2009-09-30 05:07 – 2009-10-20 00:01

### 観測機器

機器名:

船上重力計 ( - KR16-07)



機器名:

ポータブル重力計 (KR08-02 -)



### 概要

本データは、船上重力計で計測した相対重力値を、出入港する港の絶対重力値を用いて絶対重力値に変換し、フリーエア異常値を算出したものである。絶対重力値への変換前にドリフト補正とエトベス補正を行っているほか、一定の基準で信頼性の低いデータを除去する品質管理（下記参照）を行っている。なお、港の絶対重力値は、国土地理院が設置している日本重力基準網の重力基準点における絶対重力値を参照して得られた値である。

### 計測装置

(1) 船上重力計システム

システムはジャイロ安定台に取り付けた重力センサ部とデータ処理・収録部で構成されている。

メーカー: BODENSEEWERK

型式: KSS 31

計測範囲: 10,000 mGal

測定精度: 1.0 mGal

ドリフト量: <3 mGal/month

設置場所: 重力計室

参考資料: 「INSTRUCTION MANUAL for MARINE/AIR GRAVITYMETER SYSTEM KSS 31」, Bodenseewerk 1996

(2) 可搬型相対重力計

可搬型相対重力計は、データ処理・収録部と真空恒温槽の中に収納された重力センサ部で構成されている。

国土地理院が設置している日本重力基準網の重力基準点の絶対重力値を参照して、着岸中に港の絶対重力値を求めるために使用される。

メーカー: SCINTREX社

型式: CG-5

計測範囲: 8,000 mGal

標準偏差: 0.005mGal

ドリフト量: < 0.02 mGal/day

参考資料: 「CG-5 OPERATION MANUAL」, SCINTREX

### 絶対重力値

日時 (UTC)	港	絶対重力値 (mGal)	海面高 (cm)	喫水 (cm)	センサ位置絶対重力値 (mGal)	船上重力計重力値 (mGal)
2009-09-30 00:56:04	YOKOSUKA/JAMSTEC	979758.38	300	460	979759.15	-1442.2
2009-10-25 02:03:04	YOKOSUKA/JAMSTEC	979758.39	250	450	979758.98	-1440.7

※用語解説は [こちら](#)

### データ処理

本船上重力計システムは、フィルター処理により、重力データの出力が103秒遅延する。重力データとナビゲーションデータの時間のずれを調整した後、以下の処理を行う。

(1)ドリフト量補正

D = ((Vge-Vgs)-(Age-Ags))/(Te-Ts)  
D:ドリフト値 (mGal/day)  
Vgs:観測開始時の船上重力計値 (mGal)  
Vge:観測終了時の船上重力計値 (mGal)  
Ags:観測開始時のセンサ位置絶対重力値 (mGal)  
Age:観測終了時のセンサ位置絶対重力値 (mGal)  
Ts:観測開始日時 (day)  
Te:観測終了日時 (day)

(2)エトベス補正

E = 7.503\*S\*cos(φ)\*sin(α)+0.004154\*S^2  
E:エトベス補正值  
S:船の対地速度 (knot)  
φ:緯度 (radian)  
α:船の進路方向 (radian, 北を0度として、時計回りに+)

参考資料:Blakely,R.J., Potential theory in gravity & magnetic applications, Cambridge University Press,New York,441pp,1995

\*ナビゲーションデータS,φ及びαは下記のいずれかにあてはまるデータを除去した後、前後2 分間の平均値をとる。  
なお、平均区間内のデータの50%以上が不良データである場合は欠測とした。  
・時間が逆転する場合、同じ時間が続く場合  
・対地速度20knot以上  
・進路方向0-360°以外

(3)絶対重力値の算出

G = Ags+(Vg-Vgs)-D\*(T-Ts)+E+H\*β  
G:海水面での絶対重力値 (mGal)  
Ags:観測開始時のセンサ位置絶対重力値 (mGal)  
Vgs:観測開始時の船上重力計値 (mGal)  
Vg:観測時の船上重力計値 (mGal)  
D:ドリフト値 (mGal/day)  
Ts:観測開始日時 (day)  
T:観測日時 (day)  
E:エトベス補正值(mGal)  
H:海水面からセンサまでの距離(m)  
k: ニュートンの重力常数  
β: フリーエアー勾配 0.3086 (mGal/m)

(4)フリーエアー異常値の算出

Gf = G -γ+δ  
Gf:フリーエアー異常値(mGal)  
G:海水面での絶対重力値 (mGal)  
γ:正規重力(mGal)  
\*測地基準系1980に基づく正規重力式を使用した。  
γ=978032.67715(1+0.0052790414sin^2φ+0.0000232718sin^4φ+0.0000001262sin^6φ+0.0000000007\*sin^8φ)  
δ:海水面での大気補正值  
δ=0.87-0.0000965\*0(mGal)

(5)データの出力

時間 (UTC)  
緯度 (degree)  
経度 (degree)  
海水面での絶対重力値 (mGal)  
フリーエアー異常値 (mGal)

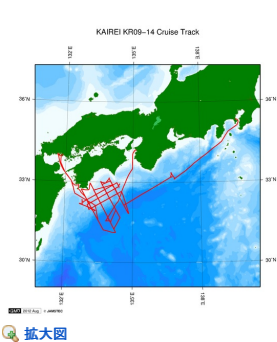
品質管理

下記のいずれかに該当するデータを信頼性の低いデータとして除去した。  
・フリーエアー異常値の水平勾配が10mGal/km以上  
・エトベス補正值の変動が3mGal/min以上  
・対地速度3knot以下

注意事項

- (1) データファイルの命名規約:クルーズID\_corr.grv
- (2) データ間隔:10秒
- (3) 位置データの測地系:WGS84
- (4) Raw Dataデータが必要な場合は上記「お問い合わせ」よりご連絡ください。

関連情報



**KR09-14**  
船舶名: かいれい  
期間: 2009-09-30 - 2009-10-20  
主席/首席: 佐藤 社 (海洋研究開発機構)  
プロジェクト名: [地震探査]  
課題名: 受託研究「東海・東南海・南海地震の連動性評価のための調査観測・研究」

#### 更新履歴

2019-07-05	観測データを登録しました。
2014-09-23	観測データを登録しました。
2012-09-28	観測データを登録しました。

#### JAMSTEC

[サイトポリシー](#)  
[個人情報保護について](#)  
[オフラインデータとサンプルの利用申請](#)  
[データポリシー](#)

#### 更新情報

[サイト更新履歴](#)  
[フィードバック](#)

#### 一覧

[公表成果一覧](#)  
[公開情報件数](#)  
[データを探す](#)  
[地図検索](#)  
[データツリー](#)  
[詳細検索](#)

#### 船舶の紹介

[なつしま](#)  
[かいよう](#)  
[よこすか](#)  
[みらい](#)  
[かいてい](#)  
[ちきゅう](#)  
[かいめい](#)  
[新青丸](#)  
[白鳳丸](#)

#### 潜水船の紹介

[かいこう](#)  
[しんかい2000](#)  
[しんかい6500](#)  
[ディープ・トウ](#)  
[ハイバードルフィン](#)  
[うらしま](#)  
[よこすかディープ・トウ](#)  
[6Kカメラディープ・トウ](#)  
[6Kソナーディープ・トウ](#)  
[KM-ROV](#)  
[シェル型パワーグラブ](#)  
[爪型パワーグラブ](#)  
[海底設置型掘削装置](#)

#### 航海情報へ

航海番号:

#### 潜航情報へ

潜航番号:

Copyright 2011 Japan Agency for Marine-Earth Science and Technology



**JAMSTEC** 国立研究開発法人  
海洋研究開発機構  
JAPAN AGENCY FOR MARINE-EARTH SCIENCE AND TECHNOLOGY

## 「かいいい」 KR09-14 重力

最終更新日: 2019-07-05

ReadMe 観測データ データフォーマット

航海番号: **KR09-14**

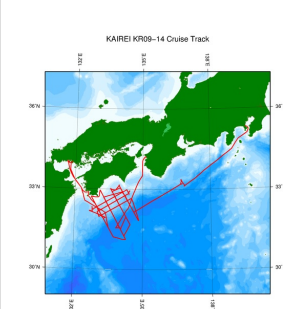
重力: Processed (DMO)-Corrected

データポリシー: [JAMSTEC](#)

### Gravity Corrected

No.	カラム	項目名	表示形式	単位	備考
1	1 - 8	日付	i4,i2,i2		YYYYMMDD (UTC)
2	10 -15	時間	i2,i2,i2		hhmmss (UTC)
3	17 -25	緯度	f9.5	度	南緯は-マイナスで表記
4	27 -36	経度	f10.5	度	西経は-マイナスで表記
5	38 -45	絶対重力値	f8.1	mGal	
6	48 -53	フリーエア異常値	f6.1	mGal	

### 関連情報



[拡大図](#)

#### KR09-14

船舶名: かいいい

期間: 2009-09-30 - 2009-10-20

主席/首席: 佐藤 壮 (海洋研究開発機構)

プロジェクト名: [地震探査]

課題名: 受託研究「東海・東南海・南海地震の連動性評価のための調査観測・研究」

### 更新履歴

2019-07-05 観測データを登録しました。  
2014-09-23 観測データを登録しました。  
2012-09-28 観測データを登録しました。

#### JAMSTEC

サイトポリシー  
個人情報保護について  
オフラインデータとサンプルの利用申請  
データポリシー

#### 更新情報

サイト更新履歴  
フィードバック

#### 一覧

公表成果一覧  
公開情報件数  
データを探す  
地図検索  
データツリー  
詳細検索

#### 船舶の紹介

なつしま  
かいう  
よこすか  
みらい  
かいいい  
ちきゅう  
かいいい  
新青丸  
白鳳丸

#### 潜水船の紹介

かいう  
しんかい2000  
しんかい6500  
ディープ・トウ  
ハイバードルフィン  
うらしま  
よこすかディープ・トウ  
6Kカメラディープ・トウ  
6Kソーナードープ・トウ  
KM-ROV  
シェル型パワーグラブ  
爪型パワーグラブ  
海底設置型掘削装置

#### 航海情報へ

航海番号:  Go

#### 潜航情報へ

潜航番号:  Go



## 「かわいい」 KR09-14 重力

最終更新日: 2019-07-05

ReadMe **観測データ** データフォーマット

航海番号: **KR09-14**

重力: Processed (DMO)-Corrected

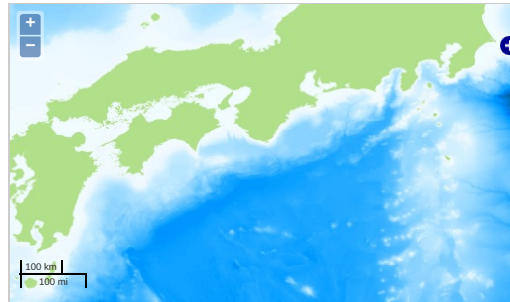
データポリシー: **JAMSTEC**

観測データ項目: Gravity

サイエンスキーワード:

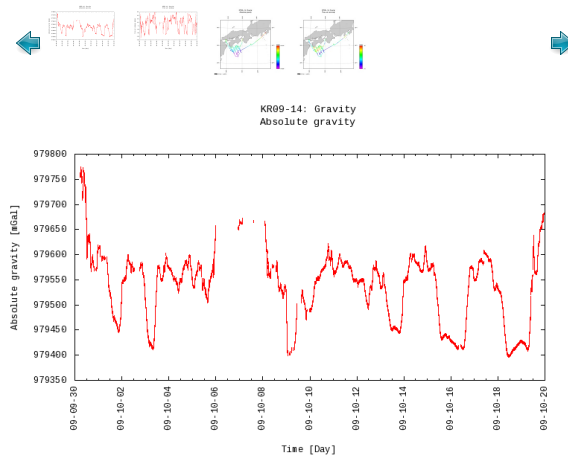
海洋 > 海洋地球物理 > 海洋重力場  
固体地球 > 測地学/重力 > 重力

### 観測位置



— ... 測線 — ... 航跡 ● ... 観測点、潜航点、振削点

### グラフ



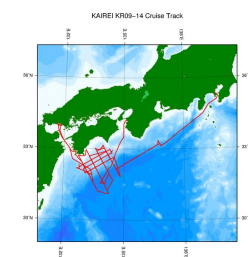
### データリスト

バスケットに追加

ファイル名

☐ KR09-14\_corr.grv

### 関連情報



拡大図

#### KR09-14

船舶名: かわいい

期間: 2009-09-30 - 2009-10-20

主席/首席: 佐藤 壮 (海洋研究開発機構)

プロジェクト名: [地震探査]

課題名: 受託研究「東海・東南海・南海地震の連動性評価のための調査観測・研究」

### 更新履歴

2019-07-05 観測データを登録しました。  
2014-09-23 観測データを登録しました。  
2012-09-28 観測データを登録しました。

ルの利用申請  
データポリシー  
更新情報  
サイト更新履歴  
フィード一覧

データを探す  
地図検索  
データツリー  
詳細検索

みらい  
かきれい  
ちきゅう  
かいてい  
新青丸  
白鳳丸

ディープ・トウ  
ハイバードルフィン  
うらしま  
よこすかディープ・トウ  
GKカメラディープ・トウ  
GKソーナーディープ・トウ  
KM-ROV  
シェル型パワーグラブ  
爪型パワーグラブ  
海底設置型掘削装置

潜航情報へ

潜航番号:

Copyright 2011 Japan Agency for Marine-Earth Science and Technology



**JAMSTEC** 国立研究開発法人  
海洋研究開発機構  
JAPAN AGENCY FOR MARINE-EARTH SCIENCE AND TECHNOLOGY