

## 「みらい」 MR09-01 Leg2 水温・塩分・深度計 (CTD)

最終更新日: 2017-04-11

ReadMe 観測データ データフォーマット

航海番号: **MR09-01 Leg2**

水温・塩分・深度計 (CTD): Processed (PI)

データポリシー: **JAMSTEC**

観測データ項目: 圧力, 水温, 塩分, 溶存酸素

サイエンスキーワード:

海洋 > 海洋化学 > 酸素

海洋 > 海水温 > 水温

クルーズレポート

[http://www.godac.jamstec.go.jp/catalog/data/doc\\_catalog/media/MR09-01\\_leg1-3\\_all.pdf](http://www.godac.jamstec.go.jp/catalog/data/doc_catalog/media/MR09-01_leg1-3_all.pdf)

### ① データのご利用にあたって

データ責任者

内田 裕 (海洋研究開発機構)

データの利用制限

データ利用の制限については [注意事項](#) をご参照ください。

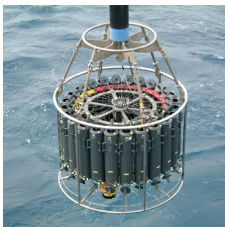
引用方法

データの引用については [注意事項](#) をご参照ください。

### 観測機器

機器名:

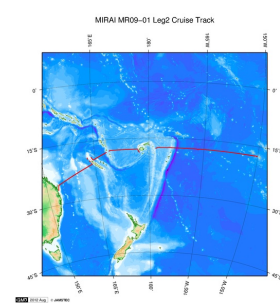
大型CTD採水システム(30L \* 24本)



### 概要

データの詳細については [データブック](#) をご覧下さい。

### 関連情報



[拡大図](#)

#### MR09-01 Leg2

船舶名: みらい

期間: 2009-05-21 - 2009-06-19

主席/首席: 内田 裕 (海洋研究開発機構)

プロジェクト名: [WOCE再観測, South Pacific Ocean Research Activity 2009]

課題名: ▶ 海洋大循環による熱・物質輸送とその変動についての研究

### 更新履歴

2017-04-11	観測データを登録しました。
2014-08-05	観測データを登録しました。
2012-09-28	観測データを登録しました。

#### JAMSTEC

サイトポリシー  
個人情報保護について  
オフラインデータとサンプルの利用申請  
データポリシー

#### 更新情報

サイト更新履歴  
フィードバック

#### 一覧

公表成果一覧  
公開情報件数  
データを探す  
地図検索  
データツリー  
詳細検索

#### 船舶の紹介

なつしま  
かいよう  
よこすか  
みらい  
かいいい  
ちきゅう  
かいいい  
新青丸  
白鳳丸

#### 潜水船の紹介

かいこう  
しんかい2000  
しんかい6500  
ディープ・トウ  
ハイバードルフィン  
うらしま  
よこすかディープ・トウ  
6Kカメラディープ・トウ  
6Kソーナーディープ・トウ  
KM-ROV  
シェル型パワーグラブ  
爪型パワーグラブ  
海底設置型掘削装置

#### 航海情報へ

航海番号:  Go

#### 潜航情報へ

潜航番号:  Go

## 「みらい」 MR09-01 Leg2 水温・塩分・深度計 (CTD)

最終更新日: 2017-04-11

ReadMe 観測データ **データフォーマット**

航海番号: **MR09-01 Leg2**

水温・塩分・深度計 (CTD): Processed (PI)

データポリシー: [JAMSTEC](#)

### CTD WOCE-type1

#### Processed (PI) data フォーマット

このデータはCCHDO (CLIVAR and Carbon Hydrographic Data Office) のExchange Formatに準拠しています。Exchange FormatについてはCCHDOのサイトをご覧ください。

[CCHDO | CLIVAR & Carbon Hydrographic Data Office](#)

以下データはExchange Formatではありませんのでフォーマットは各航海のページをご覧ください。

MR02-K05 Leg1

MR04-05

#### QCed data フォーマット

ファイルは、ヘッダ1行とデータ部の1キャスト分が収録されている。

データ行についてはヘッダに記載されている。

Header part

No.	カラム	項目	表示形式	備考
1	1	ヘッダID	a1	固定値 'H'
2	3 - 6	データID	a4	CTD
3	8 - 22	クルーズID	a15	MRYY-(K)XX(_legx)
4	24 - 31	キャスト名	a8	
5	33 - 40	日付	i8	YYYYMMDD (UTC)
6	42 - 45	時刻	i4	hhmm (UTC)
7	47 - 55	緯度	i2,a1,f5.2,a1	dd-mm.mmN(S)
8	57 - 66	経度	i3,a1,f5.2,a1	ddd-mm.mmE(W)
9	68 - 71	データ行数	i4	
10	72 - 73	改行コード	-	CR+LF

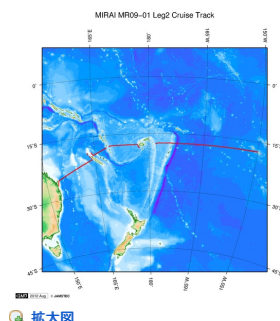
Data part

No.	カラム	項目名	単位	表示形式	備考
1	1 - 11	圧力	dbar	f11.3	
2	12 - 22	水温	deg-C	f11.4	ITS-90
3	23 - 33	塩分	PSU	f11.4	PSS-78
4	34 - 44	溶存酸素	umol/kg	f11.3	
5	45 - 55	フラグ	-	i11	1 - 7: 空白 8: 圧力フラグ 9: 水温フラグ 10: 塩分フラグ 11: 溶存酸素フラグ * reference: <a href="#">品質管理フラグについてはこちらをご覧ください。</a>
6	56 - 57	改行コード	-	-	CR+LF

各項目は11バイトで表示される。

欠測値は'-5'、エラー値は'-9'と表示される。

### 関連情報



#### MR09-01 Leg2

船舶名: みらい

期間: 2009-05-21 - 2009-06-19

主席/首席: 内田 裕 (海洋研究開発機構)

プロジェクト名: [WOCE再観測, South Pacific Ocean Research Activity 2009]

課題名: ▶ 海洋大循環による熱・物質輸送とその変動についての研究

### 更新履歴

2017-04-11 観測データを登録しました。  
2014-08-05 観測データを登録しました。  
2012-09-28 観測データを登録しました。

### JAMSTEC

サイトポリシー  
個人情報保護について  
オフラインデータとサンプルの利用申請  
データポリシー

### 一覧

公表成果一覧  
公開情報件数  
データを探す  
地図検索  
データツール

### 船舶の紹介

なつしま  
かいよう  
よこすか  
みらい  
かいいい

### 潜水船の紹介

かいこう  
しんかい2000  
しんかい6500  
ディープ・トウ  
ハイバードルフィン

### 航海情報へ

航海番号:  Go

### 潜航情報へ

更新情報  
サイト更新履歴  
フィードー覧

詳細検索

ちきゅう  
かいめい  
新青丸  
白鳳丸

うらしま  
よこすかディープ・トウ  
6Kカメラディープ・トウ  
6Kソナーディープ・トウ  
KM-ROV  
シェル型パワーグラブ  
爪型パワーグラブ  
海底設置型掘削装置

潜航番号:

Copyright 2011 Japan Agency for Marine-Earth Science and Technology



**JAMSTEC** 国立研究開発法人  
海洋研究開発機構  
JAPAN AGENCY FOR MARINE-EARTH SCIENCE AND TECHNOLOGY

## 「みらい」 MR09-01 Leg2 水温・塩分・深度計 (CTD)

最終更新日: 2017-04-11

ReadMe **観測データ** データフォーマット

航海番号: **MR09-01 Leg2**

水温・塩分・深度計 (CTD): Processed (PI)

データポリシー: **JAMSTEC**

観測データ項目: 圧力, 水温, 塩分, 溶解酸素

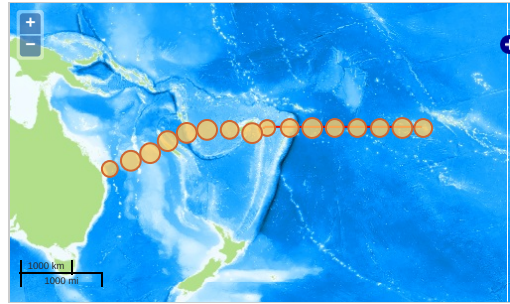
サイエンスキーワード:

海洋 > 海洋化学 > 酸素

海洋 > 海水温 > 水温

### 観測位置

- 地図上のアイコン（観測点）をクリックすると、その観測点に含まれる観測をバールンに表示します。
- 観測名をクリックすると観測に関するグラフが表示されます。



Imagery reproduced from ...

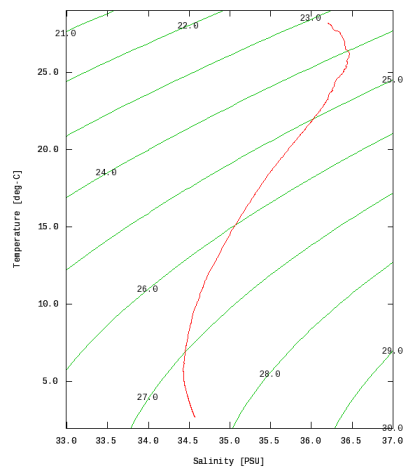
— ... 測線 — ... 航跡 ● ... 観測点、潜航点、掘削点

### グラフ

P21\_164\_1\_ct1



MR09-01 Leg2: P21\_164\_1\_ct1  
Conductivity-Temperature-Depth Profiler (CTD): Salinity



### データリスト

バスケットに追加

ファイル名
<input type="checkbox"/> P21_164_1_ct1.csv
<input type="checkbox"/> P21_165_1_ct1.csv
<input type="checkbox"/> P21_167_1_ct1.csv
<input type="checkbox"/> P21_168_1_ct1.csv
<input type="checkbox"/> P21_169_1_ct1.csv
<input type="checkbox"/> P21_170_1_ct1.csv
<input type="checkbox"/> P21_171_1_ct1.csv
<input type="checkbox"/> P21_172_1_ct1.csv
<input type="checkbox"/> P21_173_1_ct1.csv
<input type="checkbox"/> P21_174_1_ct1.csv
<input type="checkbox"/> P21_175_1_ct1.csv
<input type="checkbox"/> P21_176_1_ct1.csv
<input type="checkbox"/> P21_177_1_ct1.csv
<input type="checkbox"/> P21_178_1_ct1.csv
<input type="checkbox"/> P21_179_1_ct1.csv
<input type="checkbox"/> P21_180_1_ct1.csv

	ファイル名
	P21_181_1_ctl.csv
	P21_182_1_ctl.csv
	P21_183_1_ctl.csv
	P21_184_1_ctl.csv
	P21_185_1_ctl.csv
	P21_186_1_ctl.csv
	P21_187_1_ctl.csv
	P21_188_1_ctl.csv
	P21_189_1_ctl.csv
	P21_190_1_ctl.csv
	P21_191_1_ctl.csv
	P21_192_1_ctl.csv
	P21_193_1_ctl.csv
	P21_194_1_ctl.csv
	P21_195_1_ctl.csv
	P21_196_1_ctl.csv
	P21_197_1_ctl.csv
	P21_198_1_ctl.csv
	P21_199_1_ctl.csv
	P21_200_1_ctl.csv
	P21_201_1_ctl.csv
	P21_203_1_ctl.csv
	P21_204_1_ctl.csv
	P21_205_1_ctl.csv
	P21_206_1_ctl.csv
	P21_207_1_ctl.csv
	P21_208_1_ctl.csv
	P21_209_1_ctl.csv
	P21_210_1_ctl.csv
	P21_211_1_ctl.csv
	P21_212_1_ctl.csv
	P21_213_1_ctl.csv
	P21_214_1_ctl.csv
	P21_215_1_ctl.csv
	P21_216_1_ctl.csv
	P21_217_1_ctl.csv
	P21_218_1_ctl.csv
	P21_220_1_ctl.csv
	P21_221_1_ctl.csv
	P21_222_1_ctl.csv
	P21_223_1_ctl.csv
	P21_224_1_ctl.csv
	P21_225_1_ctl.csv
	P21_226_1_ctl.csv
	P21_227_1_ctl.csv
	P21_228_1_ctl.csv
	P21_229_1_ctl.csv
	P21_230_1_ctl.csv
	P21_231_1_ctl.csv
	P21_232_1_ctl.csv
	P21_233_1_ctl.csv
	P21_234_1_ctl.csv
	P21_235_1_ctl.csv
	P21_236_1_ctl.csv
	P21_237_1_ctl.csv
	P21_238_1_ctl.csv
	P21_239_1_ctl.csv
	P21_240_1_ctl.csv
	P21_241_1_ctl.csv
	P21_243_1_ctl.csv
	P21_244_1_ctl.csv
	P21_245_1_ctl.csv
	P21_246_1_ctl.csv
	P21_247_1_ctl.csv
	P21_248_1_ctl.csv
	P21_249_1_ctl.csv
	P21_250_1_ctl.csv
	P21_251_1_ctl.csv
	P21_252_1_ctl.csv
	P21_253_1_ctl.csv
	P21_254_1_ctl.csv
	P21_255_1_ctl.csv
	P21_260_1_ctl.csv
	P21_261_1_ctl.csv
	P21_262_1_ctl.csv
	P21_263_1_ctl.csv
	P21_264_1_ctl.csv
	P21_265_1_ctl.csv
	P21_266_1_ctl.csv
	P21_267_1_ctl.csv
	P21_268_1_ctl.csv

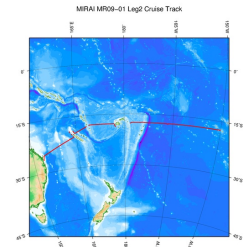
 P21_164_1_ctl.csv
 P21_270_1_ctl.csv
 P21_271_1_ctl.csv
 P21_272_1_ctl.csv
 P21_273_1_ctl.csv
 P21_274_1_ctl.csv
 P21_275_1_ctl.csv
 P21_276_1_ctl.csv
 P21_277_1_ctl.csv
 P21_278_1_ctl.csv
 P21_279_1_ctl.csv
 P21_280_1_ctl.csv
 P21_281_1_ctl.csv
 P21_282_1_ctl.csv
 P21_283_1_ctl.csv
 P21_285_1_ctl.csv
 P21_286_1_ctl.csv
 P21_287_1_ctl.csv
 P21_288_1_ctl.csv
 P21_X16_1_ctl.csv

● 観測リスト  
データファイルに含まれる観測の一覧を以下に表示します。

観測	日時	緯度[°]	経度[°]
P21_164_1_ctl	2009-05-21 21:27	-17.5017	-149.9560
P21_165_1_ctl	2009-05-22 01:22	-17.4958	-150.0902
P21_167_1_ctl	2009-05-22 10:39	-17.4988	-151.0035
P21_168_1_ctl	2009-05-22 16:10	-17.5008	-151.6730
P21_169_1_ctl	2009-05-22 21:51	-17.5013	-152.3360
P21_170_1_ctl	2009-05-23 03:39	-17.5040	-152.9938
P21_171_1_ctl	2009-05-23 09:44	-17.5027	-153.6623
P21_172_1_ctl	2009-05-23 15:44	-17.5045	-154.3315
P21_173_1_ctl	2009-05-26 19:17	-17.4990	-154.9953
P21_174_1_ctl	2009-05-27 01:13	-17.4990	-155.6653
P21_175_1_ctl	2009-05-27 07:21	-17.5005	-156.3297
P21_176_1_ctl	2009-05-27 13:22	-17.5022	-157.0002
P21_177_1_ctl	2009-05-27 19:23	-17.4972	-157.6675
P21_178_1_ctl	2009-05-28 01:12	-17.4975	-158.3450
P21_179_1_ctl	2009-05-28 07:03	-17.4995	-159.0078
P21_180_1_ctl	2009-05-28 13:09	-17.4942	-159.6695
P21_181_1_ctl	2009-05-28 19:17	-17.4958	-160.3400
P21_182_1_ctl	2009-05-29 01:12	-17.4973	-161.0052
P21_183_1_ctl	2009-05-29 07:10	-17.5017	-161.6695
P21_184_1_ctl	2009-05-29 13:12	-17.4953	-162.3387
P21_185_1_ctl	2009-05-29 19:13	-17.4972	-163.0055
P21_186_1_ctl	2009-05-30 01:14	-17.4938	-163.6710
P21_187_1_ctl	2009-05-30 07:36	-17.4920	-164.3338
P21_188_1_ctl	2009-05-30 14:03	-17.4933	-165.0022
P21_189_1_ctl	2009-05-30 20:25	-17.4958	-165.6732
P21_190_1_ctl	2009-05-31 02:33	-17.4922	-166.3422
P21_191_1_ctl	2009-05-31 08:58	-17.4962	-167.0015
P21_192_1_ctl	2009-05-31 15:30	-17.4980	-167.6743
P21_193_1_ctl	2009-05-31 21:47	-17.5040	-168.3405
P21_194_1_ctl	2009-06-01 03:50	-17.5090	-169.0067
P21_195_1_ctl	2009-06-01 10:04	-17.5023	-169.6733
P21_196_1_ctl	2009-06-01 16:17	-17.4997	-170.3323
P21_197_1_ctl	2009-06-01 22:38	-17.4975	-170.9938
P21_198_1_ctl	2009-06-02 04:52	-17.4928	-171.6660
P21_199_1_ctl	2009-06-02 10:30	-17.4932	-171.9972
P21_200_1_ctl	2009-06-02 16:41	-17.4970	-172.3358
P21_201_1_ctl	2009-06-03 03:08	-17.4957	-172.6620
P21_203_1_ctl	2009-06-03 08:30	-17.4968	-172.8317
P21_204_1_ctl	2009-06-03 13:02	-17.4977	-172.9997
P21_205_1_ctl	2009-06-03 17:40	-17.4992	-173.6690
P21_206_1_ctl	2009-06-03 22:49	-17.4162	-174.3335
P21_207_1_ctl	2009-06-04 03:16	-17.4993	-175.0022
P21_208_1_ctl	2009-06-04 07:49	-17.4962	-175.6673
P21_209_1_ctl	2009-06-04 12:21	-17.4978	-176.3312
P21_210_1_ctl	2009-06-04 16:55	-17.4945	-177.0013
P21_211_1_ctl	2009-06-04 21:40	-17.4985	-177.6697
P21_212_1_ctl	2009-06-05 02:02	-17.7513	-178.2502
P21_213_1_ctl	2009-06-05 05:23	-17.8993	-178.5500
P21_214_1_ctl	2009-06-05 09:14	-18.1667	-179.1643
P21_215_1_ctl	2009-06-05 13:08	-18.4150	-179.6637
P21_216_1_ctl	2009-06-05 18:14	-18.4145	179.6685
P21_217_1_ctl	2009-06-05 23:04	-18.4150	179.0028
P21_218_1_ctl	2009-06-06 03:30	-18.4155	178.3327
P21_220_1_ctl	2009-06-06 07:01	-18.7490	178.0635
P21_221_1_ctl	2009-06-06 10:18	-18.7487	177.8328
P21_222_1_ctl	2009-06-06 14:28	-18.5780	177.2495
P21_223_1_ctl	2009-06-06 18:54	-18.0307	177.0010
P21_224_1_ctl	2009-06-06 22:20	-17.8325	176.9982
P21_225_1_ctl	2009-06-07 02:37	-17.8312	176.3335

観測	日時	緯度	経度
226_1_ct1	2009-06-07 07:25	29.7	165
P21_227_1_ct1	2009-06-07 11:48	-17.8290	175.0000
P21_228_1_ct1	2009-06-07 16:25	-17.8315	174.3328
P21_229_1_ct1	2009-06-07 21:16	-17.8305	173.6652
P21_230_1_ct1	2009-06-08 02:00	-17.8340	172.9927
P21_231_1_ct1	2009-06-08 07:00	-17.8348	172.3303
P21_232_1_ct1	2009-06-08 11:49	-17.8327	171.6638
P21_233_1_ct1	2009-06-08 16:42	-17.8350	171.0008
P21_234_1_ct1	2009-06-08 21:36	-17.8313	170.3310
P21_235_1_ct1	2009-06-09 01:26	-17.8323	169.8303
P21_236_1_ct1	2009-06-09 05:22	-17.8313	169.3300
P21_237_1_ct1	2009-06-09 09:05	-17.9480	169.0803
P21_238_1_ct1	2009-06-09 11:55	-18.0470	168.8303
P21_239_1_ct1	2009-06-09 14:21	-18.1482	168.6010
P21_240_1_ct1	2009-06-09 17:06	-18.2493	168.3638
P21_241_1_ct1	2009-06-09 20:30	-18.2983	168.2093
P21_243_1_ct1	2009-06-10 00:02	-18.3690	168.0462
P21_244_1_ct1	2009-06-10 05:11	-18.4945	167.7922
P21_245_1_ct1	2009-06-10 10:26	-18.5693	167.5835
P21_246_1_ct1	2009-06-10 15:48	-18.6950	167.3173
P21_247_1_ct1	2009-06-10 21:23	-18.9120	166.7998
P21_248_1_ct1	2009-06-11 02:35	-19.1320	166.2988
P21_249_1_ct1	2009-06-11 07:37	-19.3818	165.6970
P21_250_1_ct1	2009-06-11 11:06	-19.4837	165.4848
P21_251_1_ct1	2009-06-11 14:25	-19.5797	165.2448
P21_252_1_ct1	2009-06-11 18:21	-19.7127	164.9290
P21_253_1_ct1	2009-06-11 22:40	-19.8293	164.6613
P21_254_1_ct1	2009-06-12 05:26	-19.9117	164.4655
P21_255_1_ct1	2009-06-12 02:18	-19.9463	164.3513
P21_260_1_ct1	2009-06-13 09:59	-20.9342	164.1830
P21_261_1_ct1	2009-06-13 13:44	-20.8930	164.2843
P21_262_1_ct1	2009-06-13 18:24	-21.1120	163.7217
P21_263_1_ct1	2009-06-13 23:12	-21.2975	163.2510
P21_264_1_ct1	2009-06-14 03:16	-21.4842	162.7642
P21_265_1_ct1	2009-06-14 06:06	-21.6005	162.5002
P21_266_1_ct1	2009-06-14 08:53	-21.7210	162.1875
P21_267_1_ct1	2009-06-14 13:11	-21.9662	161.5527
P21_268_1_ct1	2009-06-14 17:36	-22.2150	160.9197
P21_269_1_ct1	2009-06-14 22:01	-22.4665	160.2793
P21_270_1_ct1	2009-06-15 01:14	-22.5998	159.9482
P21_271_1_ct1	2009-06-15 04:12	-22.7168	159.6513
P21_272_1_ct1	2009-06-15 06:41	-22.8367	159.3492
P21_273_1_ct1	2009-06-15 09:09	-22.9562	159.0482
P21_274_1_ct1	2009-06-15 13:03	-23.1370	158.5818
P21_275_1_ct1	2009-06-15 17:07	-23.3170	158.1187
P21_276_1_ct1	2009-06-15 21:03	-23.5032	157.6497
P21_277_1_ct1	2009-06-16 00:41	-23.6797	157.1810
P21_278_1_ct1	2009-06-16 04:28	-23.8685	156.7187
P21_279_1_ct1	2009-06-16 08:20	-24.0428	156.2527
P21_280_1_ct1	2009-06-16 12:29	-24.2365	155.7938
P21_281_1_ct1	2009-06-16 16:57	-24.3502	155.4993
P21_282_1_ct1	2009-06-16 22:11	-24.5470	154.9583
P21_283_1_ct1	2009-06-17 03:22	-24.7655	154.3835
P21_285_1_ct1	2009-06-17 07:54	-24.8720	154.0527
P21_286_1_ct1	2009-06-17 15:25	-24.9495	153.8660
P21_287_1_ct1	2009-06-17 12:05	-24.9943	153.7423
P21_288_1_ct1	2009-06-17 18:48	-25.0338	153.6488
P21_X16_1_ct1	2009-05-22 05:52	-17.5100	-150.4827

関連情報



拡大図

MR09-01 Leg2

船舶名: みらい  
期間: 2009-05-21 - 2009-06-19  
主席/首席: 内田 裕 (海洋研究開発機構)  
プロジェクト名: [WOCE再観測: South Pacific Ocean Research Activity 2009]  
課題名: ▶ 海洋大循環による熱・物質輸送とその変動についての研究

更新履歴

2017-04-11 観測データを登録しました。  
2014-08-05 観測データを登録しました。  
2012-09-28 観測データを登録しました。

個人情報保護について  
オフラインデータとサンプ  
ルの利用申請  
データポリシー

更新情報  
サイト更新履歴  
フィード一覧

公開情報件数  
**データを探す**  
地図検索  
データツリー  
詳細検索

かいよう  
よこすか  
みらい  
かいれい  
ちきゅう  
かいめい  
新青丸  
白鳳丸

しんかい2000  
しんかい6500  
ディープ・トウ  
ハイバードルフィン  
うらしま  
よこすかディープ・トウ  
6Kカメラディープ・トウ  
6Kソーナーディープ・トウ  
KM-ROV  
シェル型パワーグラブ  
爪型パワーグラブ  
海底設置型掘削装置

航海番号:

潜航情報へ

潜航番号:

Copyright 2011 Japan Agency for Marine-Earth Science and Technology



**JAMSTEC**  
JAPAN AGENCY FOR MARINE-EARTH SCIENCE AND TECHNOLOGY

国立研究開発法人  
海洋研究開発機構