

「みらい」 MR05-05 Leg3 吊下式音響式流向流速計 (LADCP)

最終更新日: 2018-05-12

ReadMe 観測データ

航海番号: **MR05-05 Leg3**

吊下式音響式流向流速計 (LADCP): Processed (PI)

データポリシー: **JAMSTEC**

観測データ項目: 水深, 流速 (東西, 南北成分)

サイエンスキーワード:

海洋 > 海洋循環 > 海流

クルーズレポート

http://www.godac.jamstec.go.jp/catalog/data/doc_catalog/media/MR05-05_leg1-3_all.pdf

📌 データのご利用にあたって

データ責任者

横瀬 慎也 (海洋研究開発機構)

データの利用制限

データ利用の制限については [注意事項](#) をご参照ください。

引用方法

データの引用については [注意事項](#) をご参照ください。

概要

Velocity data with LADCP

データの詳細については [データブック](#) をご覧下さい。

Data process

Vertical profiles of velocity are obtained by the inversion method (Visbeck, 2002).

Visbeck, M. (2002): Deep velocity profiling using Lowered Acoustic Doppler Current Profilers: Bottom track and inverse solutions. J. Atmos. Oceanic Technol., 19, 794-807.

Data files

MR05-05_leg3_ladcp_full.zip

Velocity profile for full depth.

MR05-05_leg3_ladcp_bot.zip

Velocity profile only the range where the bottom track data were obtained.

For the process the data, only the data within the range are used.

File format

Cruise_Code Section_Code Station_Code Cast_Code

Year/Month/Day Hour/Minutes Time_Zone

Degree_Latitude Minites_Latitude [N/S] Degree_Longitude Minites_Longitude [E/W]

Magnetic_Deviation

z u v ev

Depth(m) U(m/s) V(m/s) Error(m/s)

```
. . . .
. . . .
. . . .
. . . .
. . . .
```

Cruise_Code: cruise code

Section_Code: section code

Station_Code: station code

Cast_Code: cast code

Year/Month/Day Hour/Minutes Time_Zone: The time at the bottom of the cast.

Degree_Latitude Minites_Latitude [N/S]: The latitude at the bottom of the cast.

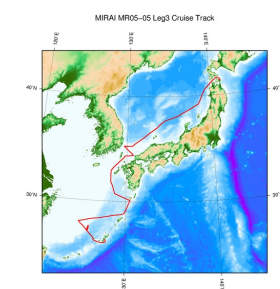
Degree_Longitude Minites_Longitude [E/W]: The longitude at the bottom of the cast.

Magnetic_Deviation: Magnetic deviation calculated using IGRF.

Contact

Shinya Kouketsu (skouketsu@jamstec.go.jp)

関連情報



🔍 拡大図

MR05-05 Leg3

船舶名: みらい

期間: 2006-01-19 - 2006-01-30

主席/首席: 渡邊 修一 (海洋研究開発機構)

プロジェクト名: [WOCE再観測]

課題名: ▶ アクティブセンサーを用いた東部インド洋海域の雲とエアロゾル特性研究

更新履歴

2018-05-12	観測データを登録しました。
2013-01-25	観測データを登録しました。

JAMSTEC

[サイトポリシー](#)
[個人情報保護について](#)
[オフラインデータとサンプルの利用申請](#)
[データポリシー](#)

更新情報

[サイト更新履歴](#)
[フィード一覧](#)

一覧

[公表成果一覧](#)
[公開情報件数](#)

データを探す

[地図検索](#)
[データツリー](#)
[詳細検索](#)

船舶の紹介

[なつしま](#)
[かいよう](#)
[よこすか](#)
[みらい](#)
[かいいい](#)
[ちきゅう](#)
[かいめい](#)
[新青丸](#)
[白鳳丸](#)

潜水船の紹介

[かいこう](#)
[しんかい2000](#)
[しんかい6500](#)
[ディープ・トウ](#)
[ハイバードルフィン](#)
[うらしま](#)
[よこすかディープ・トウ](#)
[6Kカメラディープ・トウ](#)
[6Kソーナーディープ・トウ](#)
[KM-ROV](#)
[シェル型パワーグラブ](#)
[爪型パワーグラブ](#)
[海底設置型掘削装置](#)

航海情報へ

航海番号:

潜航情報へ

潜航番号:

Copyright 2011 Japan Agency for Marine-Earth Science and Technology



JAMSTEC
JAPAN AGENCY FOR MARINE-EARTH SCIENCE AND TECHNOLOGY

国立研究開発法人
海洋研究開発機構

「みらい」 MR05-05 Leg3 吊下式音響式流向流速計 (LADCP)

最終更新日: 2018-05-12

ReadMe 観測データ

航海番号: **MR05-05 Leg3**

吊下式音響式流向流速計 (LADCP): Processed (PI)

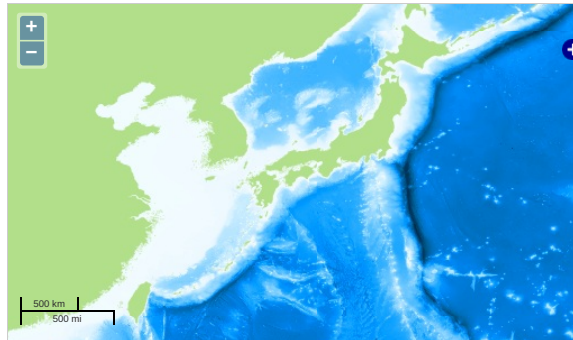
データポリシー: **JAMSTEC**

観測データ項目: 水深, 流速 (東西, 南北成分)

サイエンスキーワード:

海洋 > 海洋循環 > 海流

観測位置



... 測線 ... 航跡 ... 観測点、潜航点、掘削点

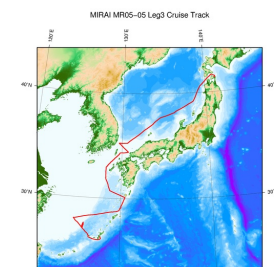
Imagery reproduced from ...

データリスト

バスケットに追加

- ☐ ファイル名
- ☐ MR05-05_leg3_ladcp_bot.zip
- ☐ MR05-05_leg3_ladcp_full.zip

関連情報



拡大図

MR05-05 Leg3

船舶名: みらい

期間: 2006-01-19 - 2006-01-30

主席/首席: 渡邊 修一 (海洋研究開発機構)

プロジェクト名: [WOCE再観測]

課題名: ▶ アクティブセンサーを用いた東部インド洋海域の雲とエアロゾル特性研究

更新履歴

- 2018-05-12 観測データを登録しました。
- 2013-01-25 観測データを登録しました。

JAMSTEC

サイトポリシー
個人情報保護について
オフラインデータとサンプルの利用申請
データポリシー

更新情報

サイト更新履歴
フィード一覧

一覧

公表成果一覧
公開情報件数
データを探す
地図検索
データツリー
詳細検索

船舶の紹介

なつしま
かいよう
よこすか
みらい
かいいい
ちきゅう
かいいい
新青丸
白鳳丸

潜水船の紹介

かいこう
しんかい2000
しんかい6500
ディープ・トウ
ハイバードルフィン
うらしま
よこすかディープ・トウ
6Kカメラディープ・トウ
6Kソーナーディープ・トウ
KM-ROV
シェル型パワーグラブ
爪型パワーグラブ
海底設置型掘削装置

航海情報へ

航海番号: Go

潜航情報へ

潜航番号: Go