

「みらい」 MR10-06 微小動物プランクトン密度

最終更新日: 2013-02-25

ReadMe 観測データ

航海番号: MR10-06

微小動物プランクトン密度: Processed (PI)

データポリシー: JAMSTEC

観測データ項目:

サイエンスキーワード:

データの概要

採水により観測地点K2とS1にて採集された微小プランクトンの細胞数密度分析結果

クルーズレポート

http://www.godac.jamstec.go.jp/catalog/data/doc_catalog/media/MR10-06_all.pdf

① データのご利用にあたって

データ責任者

喜多村 稔 (JAMSTEC)

データの利用制限

データ利用の制限については [注意事項](#) をご参照ください。

引用方法

データの引用については [注意事項](#) をご参照ください。

観測機器

機器名:

採集装置: ニスキン採水器

機器の概要:



サンプル種別

動物プランクトン

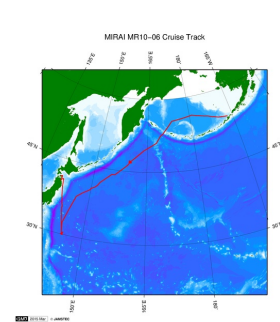
サンプル名

MR10-06 K2 B 54, MR10-06 S1 B 55

データフォーマット

エクセルファイル

関連情報



拡大図

MR10-06

船舶名: みらい

期間: 2010-10-18 - 2010-11-16

主席/首席: 本多 牧生 (海洋研究開発機構)

プロジェクト名: [海洋観測点 K2, 海洋観測点 S1, 海洋観測点 KEO, 海洋観測点 KNOT]

課題名: ▶ 気候変動に対する生態系を介した物質循環の変動とフィードバック

更新履歴

更新日時	更新内容
2013-02-25	観測データを登録しました。

JAMSTEC

サイトポリシー
個人情報保護について
オフラインデータとサンプルの利用申請
データポリシー

更新情報

サイト更新履歴
フィードバック

一覧

公表成果一覧
公開情報件数

データを探す

地図検索
データツリー
詳細検索

船舶の紹介

なつしま
かいよう
よこすか
みらい
かいいい
ちきゅう
かいいい
新青丸
白鳳丸

潜水船の紹介

かいこう
しんかい2000
しんかい6500
ディープ・トウ
ハイバードルフィン
うらしま
よこすかディープ・トウ
6Kカメラディープ・トウ
6Kソーナーディープ・トウ
KM-ROV
シェル型パワーグラブ
爪型パワーグラブ
海底設置型掘削装置

航海情報へ

航海番号: Go

潜航情報へ

潜航番号: Go



「みらい」 MR10-06 微小動物プランクトン密度

最終更新日: 2013-02-25

ReadMe 観測データ

航海番号: **MR10-06**

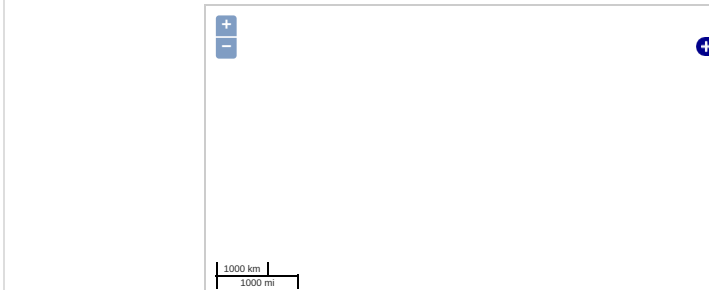
微小動物プランクトン密度: Processed (PI)

データポリシー: [JAMSTEC](#)

観測データ項目:

サイエンスキーワード:

観測位置



— ... 測線 — ... 航跡 ● ... 観測点、潜航点、据削点

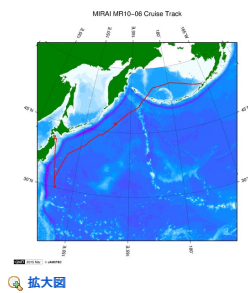
データリスト

バスケットに追加

ファイル名

MR12-06_microzooplankton.xls

関連情報



MR10-06

船舶名: みらい

期間: 2010-10-18 - 2010-11-16

主席/首席: 本多 牧生 (海洋研究開発機構)

プロジェクト名: [海洋観測点 K2, 海洋観測点 S1, 海洋観測点 KEO, 海洋観測点 KNOT]

課題名: ▶ 気候変動に対する生態系を介した物質循環の変動とフィードバック

更新履歴

2013-02-25 観測データを登録しました。

JAMSTEC

サイトポリシー
個人情報保護について
オフラインデータとサンプルの利用申請
データポリシー
更新情報
サイト更新履歴
フィードバック

一覧

公表成果一覧
公開情報件数
データを探す
地図検索
データツール
詳細検索

船舶の紹介

なつしま
かいよう
よこすか
みらい
かいれい
ちきゅう
かいめい
新青丸
白鳳丸

潜水船の紹介

かいこう
しんかい2000
しんかい6500
ディープ・トウ
ハイバードルフィン
うらしま
よこすかディープ・トウ
6Kカメラディープ・トウ
6Kソーナーディープ・トウ
KM-ROV
シェル型パワーグラブ
爪型パワーグラブ
海底設置型掘削装置

航海情報へ

航海番号: Go

潜航情報へ

潜航番号: Go

