

「よこすか」 YK09-08 水深データ

最終更新日: 2012-09-28

ReadMe 観測データ

航海番号: YK09-08

水深データ : Processed (PI)

データポリシー: JAMSTEC

観測データ項目:

サイエンスキーワード:

データの概要

マニュアルでエラーデータを除去したのち、すべてのビーム、すべてのpingの値を(経度、緯度、水深)のアスキーデータに変換した。

クルーズレポート

http://www.godac.jamstec.go.jp/catalog/data/doc_catalog/media/YK09-08_all.pdf

① データのご利用にあたって

データ責任者

沖野 郷子 (東大地球海洋研)

データの利用制限

なし

引用方法

クルーズ番号を提示してください

観測機器

機器名:

SeaBeam2112

機器の概要:



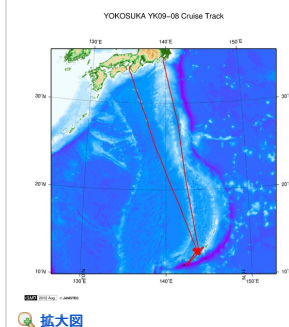
データフォーマット

経度、緯度、水深

%12.6f%11.6f%9.3f\n 水深は下向きが負

関連情報

航海データ 潜航データ



YK09-08

船舶名: よこすか

期間: 2009-06-29 - 2009-07-17

主席/首席: 沖野 郷子 (東京大学)

課題名: ▶ 南部マリアナ熱水噴出域における高解像度3次元マルチセンサマッピング

更新履歴

2012-09-28 観測データを登録しました。

JAMSTEC

サイトポリシー

個人情報保護について

オフラインデータとサンプル

の利用申請

データポリシー

更新情報

サイト更新履歴

フィード一覧

一覧

公表成果一覧

公開情報件数

データを探す

地図検索

データツリー

詳細検索

船舶の紹介

なつしま

かいよう

よこすか

みらい

かいてい

ちきゅう

かいてい

新青丸

白鳳丸

潜水船の紹介

かいこう

しんかい2000

しんかい6500

ディープ・トウ

ハイバードルフィン

うらしま

よこすかディープ・トウ

6Kカメラディープ・トウ

6Kソーナーディープ・トウ

KM-ROV

シェル型パワーグラブ

爪型パワーグラブ

海底設置型掘削装置

航海情報へ

航海番号: Go

潜航情報へ

潜航番号: Go

「よこすか」 YK09-08 水深データ

最終更新日: 2012-09-28

ReadMe 観測データ

航海番号: YK09-08

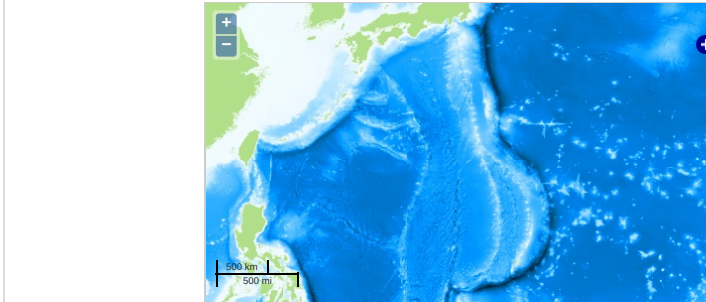
水深データ: Processed (PI)

データポリシー: JAMSTEC

観測データ項目:

サイエンスキーワード:

観測位置



Imagery reproduced from ...

データリスト

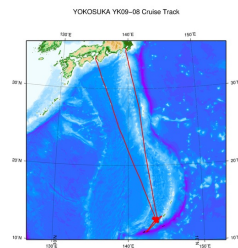
バスケットに追加

ファイル名

YK09-08_bathymetry.zip

関連情報

📍 航海データ 📍 潜航データ



🔍 拡大図

YK09-08

船舶名: よこすか

期間: 2009-06-29 - 2009-07-17

主席/首席: 沖野 郷子 (東京大学)

課題名: ▶ 南部マリアナ熱水噴出域における高解像度3次元マルチセンサーマッピング

更新履歴

2012-09-28 観測データを登録しました。

JAMSTEC

サイトポリシー
個人情報保護について
オフラインデータとサンプル
の利用申請
データポリシー

更新情報

サイト更新履歴
フィードバック

一覧

公表成果一覧
公開情報件数
データを探索
地図検索
データツール
詳細検索

船舶の紹介

なつしま
かいよう
よこすか
みらい
ちきゅう
かいめい
新青丸
白鳳丸

潜水船の紹介

かいこう
しんかい2000
しんかい6500
ディープ・トウ
ハイバードルフィン
うらしま
よこすかディープ・トウ
6Kカメラディープ・トウ
6Kソーナーディープ・トウ
KM-ROV
シェル型パワーグラブ
爪型パワーグラブ
海底設置型掘削装置

航海情報へ

航海番号: Go

潜航情報へ

潜航番号: Go