

## 「みらい」 MR18-05C 二酸化炭素分圧 (pCO2)

最終更新日: 2019-07-31

ReadMe 観測データ データフォーマット

航海番号: **MR18-05C**

二酸化炭素分圧 (pCO2): Processed (PI)

データポリシー: **JAMSTEC**

観測データ項目: 二酸化炭素濃度, 気温, 気圧, 風向, 風速, 表面水温, 表面塩分

サイエンスキーワード:

海洋 > 海洋化学 > 二酸化炭素

クルーズレポート

[http://www.godac.jamstec.go.jp/catalog/data/doc\\_catalog/media/MR18-05C\\_all.pdf](http://www.godac.jamstec.go.jp/catalog/data/doc_catalog/media/MR18-05C_all.pdf)

### ① データのご利用にあたって

#### データ責任者

村田 昌彦 (海洋研究開発機構)

#### データの利用制限

データ利用の制限については [注意事項](#) をご参照ください。

#### 引用方法

データの引用については [注意事項](#) をご参照ください。

### 観測機器

機器名:

大気海水CO2連続測定装置 (MR10-07

-)



### このデータについて

PI (Principal Investigator) : Akihiko Murata

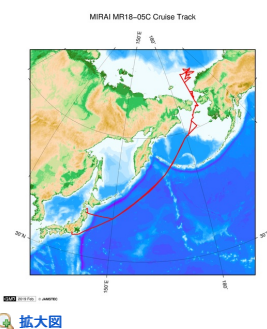
Physical and Chemical Oceanography Research Group Global Ocean Observation Research Center Research Institute for Global Change (RIGC)

Japan Agency for Marine-Earth Science and Technology (JAMSTEC),

2-15, Natsushima, Yokosuka, Kanagawa, Japan 237-0061,

[murataa@jamstec.go.jp](mailto:murataa@jamstec.go.jp)

### 関連情報



#### MR18-05C

船舶名: みらい

期間: 2018-10-24 - 2018-12-06

主席/首席: 猪上 淳 (国立極地研究所)

プロジェクト名: [北極海総合観測航海]

課題名: ▶ 気象・海水・波浪予測と北極航路支援情報の統合(極地研・猪上 淳)

[拡大図](#)

### 更新履歴

2019-07-31 観測データを登録しました。

#### JAMSTEC

サイトポリシー

個人情報保護について

オフラインデータとサンプル

利用申請

データポリシー

#### 更新情報

サイト更新履歴

フィード一覧

#### 一覧

公表成果一覧

公開情報件数

データを探す

地図検索

データツリー

詳細検索

#### 船舶の紹介

なつしま

かいよう

よこすか

みらい

かいてい

ちきゅう

かいめい

新青丸

白鳳丸

#### 潜水船の紹介

かいこう

しんかい2000

しんかい6500

ディープ・トウ

ハイバードルフィン

うらしま

よこすかディープ・トウ

6Kカメラディープ・トウ

6Kソーナーディープ・トウ

KM-ROV

シェル型パワーグラブ

爪型パワーグラブ

海底設置型掘削装置

#### 航海情報へ

航海番号:  Go

#### 潜航情報へ

潜航番号:  Go

## 「みらい」 MR18-05C 二酸化炭素分圧 (pCO2)

最終更新日: 2019-07-31

ReadMe 観測データ データフォーマット

航海番号: **MR18-05C**

二酸化炭素分圧 (pCO2): Processed (PI)

データポリシー: **JAMSTEC**

### pCO2 FORMAT\_J (MR11-08-)

#### 大気xCO<sub>2</sub>

このデータセットはカンマ区切り(csv)です。  
データの欠損は、「-999」で表しています。

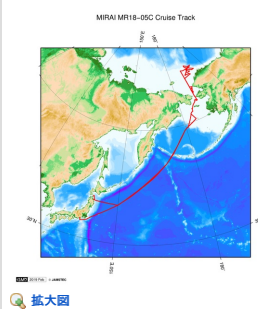
カラム番号	項目名	説明
1	日付 (UTC)	年月日
2	時刻 (UTC)	時分秒
3	緯度 (度)	北緯は+, 南緯は-マイナスで表記
4	経度 (度)	東経で表記。例えば西経150度30分は、「209.500」
5	海面水温 (°C)	
6	海面塩分 (PSU)	
7	気圧 (hPa)	
8	風向 (度)	
9	風速 (m/s)	
10	大気中のCO <sub>2</sub> 濃度 (ppmv)	

#### 海水xCO<sub>2</sub>

このデータセットはカンマ区切り(csv)です。  
データの欠損は、「-999」で表しています。

カラム番号	項目名	説明
1	日付 (UTC)	年月日
2	時刻 (UTC)	時分秒
3	緯度 (度)	北緯は+, 南緯は-マイナスで表記
4	経度 (度)	東経で表記。例えば西経150度30分は、「209.500」
5	海面水温 (°C)	
6	海面塩分 (PSU)	
7	平衡器内水温 (°C)	
8	平衡器内圧力 (hPa)	
9	気圧 (hPa)	
10	平衡器内における海水のCO <sub>2</sub> 濃度 (ppmv)	
11	平衡器内における海水のCO <sub>2</sub> 分圧 (µatm)	
12	表面海水中のCO <sub>2</sub> 分圧 (µatm)	
13	表面海水中のCO <sub>2</sub> 濃度 (ppmv)	

### 関連情報



#### MR18-05C

船舶名: みらい  
期間: 2018-10-24 - 2018-12-06  
主席/首席: 猪上 淳 (国立極地研究所)  
プロジェクト名: [北極海総合観測航海]  
課題名: ▶ 気象・海水・波浪予測と北極航路支援情報の統合(極地研・猪上 淳)

### 更新履歴

2019-07-31 観測データを登録しました。

JAMSTEC  
サイトポリシー  
個人情報保護について  
オフラインデータとサンプルの利用申請  
データポリシー  
更新情報  
サイト更新履歴  
フィードバック

一覧  
公表成果一覧  
公開情報件数  
データを探す  
地図検索  
データツリー  
詳細検索

船舶の紹介  
なつしま  
かいよう  
よこすか  
みらい  
かいいい  
ちきゅう  
かいいい  
新青丸  
白鳳丸

潜水船の紹介  
かいこう  
しんかい2000  
しんかい6500  
ディープ・トウ  
ハイバードルフィン  
うらしま  
よこすかディープ・トウ  
6Kカメラディープ・トウ  
6Kソーナーディープ・トウ  
KM-ROV  
シェル型パワーグラブ  
爪型パワーグラブ  
海底設置型掘削装置

#### 航海情報へ

航海番号:  Go

#### 潜航情報へ

潜航番号:  Go

## 「みらい」 MR18-05C 二酸化炭素分圧 (pCO2)

最終更新日: 2019-07-31

ReadMe **観測データ** データフォーマット

航海番号: **MR18-05C**

二酸化炭素分圧 (pCO2): Processed (PI)

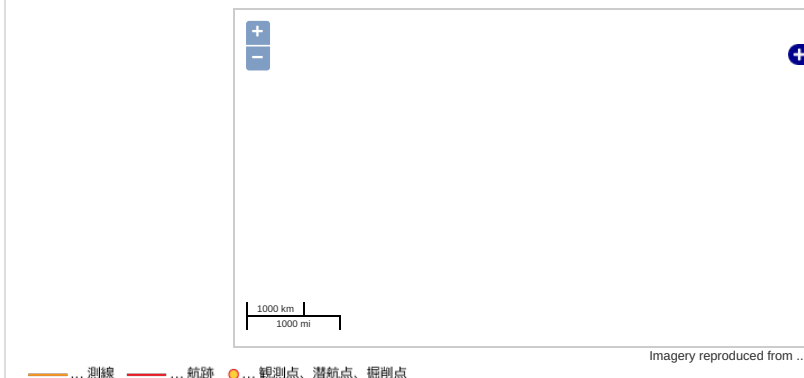
データポリシー: **JAMSTEC**

観測データ項目: 二酸化炭素濃度, 気温, 気圧, 風向, 風速, 表面水温, 表面塩分

サイエンスキーワード:

海洋 > 海洋化学 > 二酸化炭素

### 観測位置

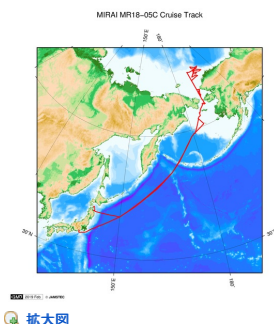


### データリスト

バスケットに追加

- ☐ ファイル名
- ☐ MR18-05c\_air.csv
- ☐ MR18-05c\_sea.csv

### 関連情報



#### MR18-05C

船舶名: みらい

期間: 2018-10-24 - 2018-12-06

主席/首席: 猪上 淳 (国立極地研究所)

プロジェクト名: [北極海総合観測航海]

課題名: ▶ 気象・海水・波浪予測と北極航路支援情報の統合(極地研・猪上 淳)

### 更新履歴

2019-07-31 観測データを登録しました。

#### JAMSTEC

サイトポリシー  
個人情報保護について  
オフラインデータとサンプルの利用申請  
データポリシー

#### 更新情報

サイト更新履歴  
フィード一覧

#### 一覧

公表成果一覧  
公開情報件数  
データを探す  
地図検索  
データツリー  
詳細検索

#### 船舶の紹介

なつしま  
かいよう  
よこすか  
みらい  
かいれい  
ちきゅう  
かいめい  
新青丸  
白鳳丸

#### 潜水船の紹介

かいこう  
しんかい2000  
しんかい6500  
ディープ・トウ  
ハイバードルフィン  
うらしま  
よこすかディープ・トウ  
6Kカメラディープ・トウ  
6Kソーナーディープ・トウ  
KM-ROV  
シェル型パワーグラブ  
爪型パワーグラブ  
海底設置型掘削装置

#### 航海情報へ

航海番号:  Go

#### 潜航情報へ

潜航番号:  Go