

「みらい」 MR12-E02 Leg2 水温塩分連続測定装置

最終更新日: 2014-10-31

ReadMe 観測データ データフォーマット

航海番号: **MR12-E02 Leg2**

水温塩分連続測定装置: Processed (PI)

データポリシー: **JAMSTEC**

観測データ項目: 水温, 塩分, 溶存酸素

サイエンスキーワード:

海洋 > 海洋化学 > 酸素
海洋 > 塩分/密度 > 塩分
海洋 > 海水温 > 海面水温
海洋 > 海洋光学 > 蛍光強度

クルーズレポート

http://www.godac.jamstec.go.jp/catalog/data/doc_catalog/media/MR12-E02_leg2_all.pdf

① データのご利用にあたって

データ責任者

脇田 昌英 (海洋研究開発機構)

データの利用制限

データ利用の制限については **注意事項** をご参照ください。

引用方法

データの引用については **注意事項** をご参照ください。

観測機器

機器名:

表層海水連続分析装置 (MR10-04 Leg1 - MR14-02)



概要

航走水温塩分計 (Thermosalinograph) は表層海水を連続的に採水して、以下の項目について計測しております。

水温
塩分
溶存酸素

海水試料は船首海面下4.5mにある取水口から吸引ポンプで取水された後、流量制御されたパイプラインで表層海水分析室に設置された各分析装置まで送られて計測されます。

計測センサー

- Temperature and Conductivity sensor : SBE-45, SEA-BIRD ELECTRONICS, INC.
- Bottom of ship thermometer : SBE 38, SEA-BIRD ELECTRONICS, INC.
- Dissolved oxygen sensor : OPTODE 3835, AANDERAA Instruments.
- Fluorometer: C3, TURNER DESIGNS.

データに関する注意事項

利用者が、データ・サンプルを利用した成果を公表した場合には、著者 (作者)、公表年、タイトル、公表の形式、公表の媒体等の情報をデータ担当者へご連絡ください。

データ担当者名: 脇田昌英

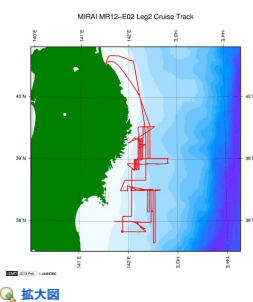
データ担当者所属: JAMSTECむつ研究所

電話: 0175-45-1012

E-mail: mwakita@jamstec.go.jp

関連情報

🔍 航海データ 🗺️ 観測データ



MR12-E02 Leg2

船舶名: みらい

期間: 2012-03-15 - 2012-03-21

主席/首席: 藤倉 克則 (海洋研究開発機構)

プロジェクト名: [東北マリンサイエンス拠点形成事業 (TEAMS)]

課題名: 『東北マリンサイエンス拠点形成事業』 「海底地形・瓦礫の精密マッピングと海洋環境・生態系の調査」

更新履歴

2014-10-31 観測データを登録しました。

データポリシー
更新情報
サイト更新履歴
フィードバック

データツリー
詳細検索

かいいい
ちきゅう
かいいい
新青丸
白鳳丸

ハイバードルフィン
うらしま
よこすかディープ・トウ
6Kカメラディープ・トウ
6Kソーナーディープ・トウ
KM-ROV
シェル型パワーグラブ
爪型パワーグラブ
海底設置型掘削装置

潜航情報へ

潜航番号:

Copyright 2011 Japan Agency for Marine-Earth Science and Technology



「みらい」 MR12-E02 Leg2 水温塩分連続測定装置

最終更新日: 2014-10-31

ReadMe 観測データ データフォーマット

航海番号: **MR12-E02 Leg2**

水温塩分連続測定装置: Processed (PI)

データポリシー: **JAMSTEC**

データフォーマットに関して

データフォーマットは、AWI(アルフレッド・ウェーグナー極域海洋研究所)のOcean Data Viewフォーマット (generic spreadsheet format) とした。各パラメーターの情報はデータヘッダーにも記載してある。

Ocean Data View : <http://odv.awi.de/>

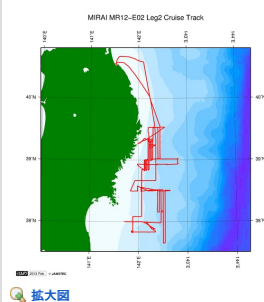
Japanese Guide : http://www.jodc.go.jp/jodc_pub/digitalpub_j.html

品質管理フラグ

- 0 - good
- 3 - questionable
- 4 - bad
- 9 - missing

関連情報

🔍 航海データ 🔄 潜航データ



MR12-E02 Leg2

船舶名: みらい

期間: 2012-03-15 - 2012-03-21

主席/首席: 藤倉 克則 (海洋研究開発機構)

プロジェクト名: [東北マリンサイエンス拠点形成事業 (TEAMS)]

課題名: 『東北マリンサイエンス拠点形成事業』 「海底地形・瓦礫の精密マッピングと海洋環境・生態系の調査」

🔍 拡大図

更新履歴

2014-10-31 観測データを登録しました。

JAMSTEC

サイトポリシー
個人情報保護について
オフラインデータとサンプルの利用申請
データポリシー

更新情報

サイト更新履歴
フィードバック

一覧

公表成果一覧
公開情報件数
データを探す
地図検索
データツリー
詳細検索

船舶の紹介

なつしま
かいよう
よこすか
みらい
かいいい
ちきゅう
かいいい
新青丸
白鳳丸

潜水船の紹介

かいこう
しんかい2000
しんかい6500
ディープ・トウ
ハイバードルフィン
うらしま
よこすかディープ・トウ
6Kカメラディープ・トウ
6Kソーナーディープ・トウ
KM-ROV
シェル型パワーグラブ
爪型パワーグラブ
海底設置型掘削装置

航海情報へ

航海番号: Go

潜航情報へ

潜航番号: Go



「みらい」 MR12-E02 Leg2 水温塩分連続測定装置

最終更新日: 2014-10-31

ReadMe **観測データ** データフォーマット

航海番号: **MR12-E02 Leg2**

水温塩分連続測定装置: Processed (PI)

データポリシー: **JAMSTEC**

観測データ項目: 水温, 塩分, 溶存酸素

サイエンスキーワード:

海洋 > 海洋化学 > 酸素
海洋 > 塩分/密度 > 塩分
海洋 > 海水温 > 海面水温
海洋 > 海洋光学 > 蛍光光度

観測位置



データリスト

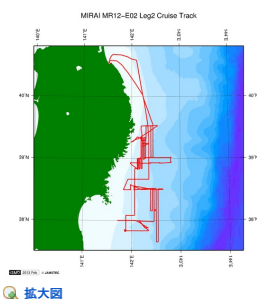
バスケットに追加

ファイル名

☐ MR12-E02_Leg2_TSG.txt

関連情報

航海データ 潜航データ



MR12-E02 Leg2

船舶名: みらい

期間: 2012-03-15 - 2012-03-21

主席/首席: 藤倉 克則 (海洋研究開発機構)

プロジェクト名: [東北マリンサイエンス拠点形成事業 (TEAMS)]

課題名: 『東北マリンサイエンス拠点形成事業』 「海底地形・瓦礫の精密マッピングと海洋環境・生態系の調査」

更新履歴

2014-10-31

観測データを登録しました。

JAMSTEC

サイトポリシー
個人情報保護について
オフラインデータとサンプルの利用申請
データポリシー

更新情報

サイト更新履歴
フィード一覧

一覧

公表成果一覧
公開情報件数

データを探す
地図検索

データツリー
詳細検索

船舶の紹介

なつしま
かいよう
よこすか
みらい
かいいい
ちきゅう
かいいい
新青丸
白風丸

潜水船の紹介

かいこう
しんかい2000
しんかい6500
ディープ・トウ
ハイバードルフィン
うらしま
よこすかディープ・トウ
6Kカメラディープ・トウ
6Kソーナーディープ・トウ
KM-ROV
シェル型パワーグラブ
爪型パワーグラブ
海底設置型掘削装置

航海情報へ

航海番号: Go

潜航情報へ

潜航番号: Go