

「みらい」 MR12-05 Leg3 投下式水温・塩分計 (XCTD)

最終更新日: 2018-04-09

ReadMe 観測データ データフォーマット

航海番号: **MR12-05 Leg3**

投下式水温・塩分計 (XCTD): Processed (PI)

データポリシー: **JAMSTEC**

観測データ項目: 深度, 水温, 塩分

サイエンスキーワード:

海洋 > 海水温 > 水温

海洋 > 塩分/密度 > 塩分

クルーズレポート

http://www.godac.jamstec.go.jp/catalog/data/doc_catalog/media/MR12-05_leg1-3_all.pdf

① データのご利用にあたって

データ責任者

内田 裕 (海洋研究開発機構)

データの利用制限

データ利用の制限については [注意事項](#) をご参照ください。

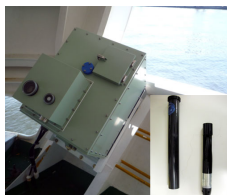
引用方法

データの引用については [注意事項](#) をご参照ください。

観測機器

機器名:

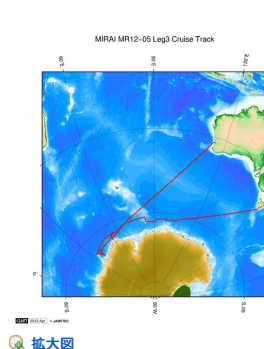
XCTD (expendable conductivity
temperature depth measurements)
(MR11-04 -)



概要

データの詳細については [データブック](#) をご覧下さい。

関連情報



MR12-05 Leg3

船舶名: みらい

期間: 2013-01-05 - 2013-02-15

主席/首席: 内田 裕 (海洋研究開発機構)

課題名: ▶ 海洋大循環による熱・物質輸送とその変動についての研究

更新履歴

2018-04-09	観測データを登録しました。
2017-04-13	観測データを登録しました。
2015-05-16	観測データを登録しました。
2015-02-15	観測データを登録しました。

JAMSTEC

サイトポリシー
個人情報保護について
オフラインデータとサンプル
の利用申請
データポリシー

更新情報

サイト更新履歴
フィード一覧

一覧

公表成果一覧
公開情報件数
データを探す
地図検索
データツリー
詳細検索

船舶の紹介

なつしま
かいよう
よこすか
みらい
かいれい
ちきゅう
かいめい
新青丸
白鳳丸

潜水船の紹介

かいこう
しんかい2000
しんかい6500
ディープ・トウ
ハイバードルフィン
うらしま
よこすかディープ・トウ
6Kカメラディープ・トウ
6Kソーナーディープ・トウ
KM-ROV
シェル型パワーグラブ
爪型パワーグラブ
海底設置型掘削装置

航海情報へ

航海番号: Go

潜航情報へ

潜航番号: Go

「みらい」 MR12-05 Leg3 投下式水温・塩分計 (XCTD)

最終更新日: 2018-04-09

ReadMe
観測データ
データフォーマット

航海番号: **MR12-05 Leg3**
投下式水温・塩分計 (XCTD): Processed (PI)
データポリシー: **JAMSTEC**

XCTD WOCE-type1

Processed (PI) data フォーマット

このデータはCCHDO (CLIVAR and Carbon Hydrographic Data Office) のExchange Formatに準拠しています。Exchange FormatについてはCCHDOのサイトをご覧ください。

[CCHDO | CLIVAR & Carbon Hydrographic Data Office](#)

以下データはExchange Formatではありませんのでフォーマットは各航海のページをご覧ください。

MR02-K05 Leg1

MR04-05

QCed data フォーマット

ファイルは、ヘッダ1行とデータ部の1キャスト分が収録されている。

データ行についてはヘッダに記載されている。

Header part

No.	カラム	項目	表示形式	備考
1	1	ヘッダID	a1	固定値 '#'
2	3 - 6	データID	a4	XCTD
3	8 - 22	クルーズID	a15	
4	33 - 40	日付	i8	YYYYMMDD (UTC)
5	42 - 45	時刻	i4	hhmm (UTC)
6	47 - 55	緯度	i2,a1,f5.2,a1	dd-mm.mmN(S)
7	57 - 66	経度	i3,a1,f5.2,a1	ddd-mm.mmE(W)
8	68 - 71	データ行数	i4	
9	72 - 73	改行コード	-	CR+LF

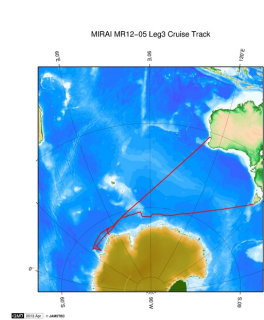
Data part

No.	カラム	項目名	単位	表示形式	備考
1	1 - 11	深度	dbar	f11.1	
2	12 - 22	水温	deg-C	f11.2	ITS-90
3	23 - 33	塩分	PSU	f11.3	PSS-78
4	45 - 55	フラグ	-	i11	1 - 7 : 空白 8 : 深度フラグ 9 : 水温フラグ 10 : 塩分フラグ 11 : 空白 * reference : '品質管理フラグについてはこちらをご覧ください。'
5	56 - 57	改行コード	-	-	CR+LF

各項目は11バイトで表示される。

欠測値は'-5'、エラー値は'-9'と表示される。

関連情報



MR12-05 Leg3

船舶名: みらい

期間: 2013-01-05 - 2013-02-15

主席/首席: 内田 裕 (海洋研究開発機構)

課題名: ▶ 海洋大循環による熱・物質輸送とその変動についての研究

🔍 拡大図

更新履歴

2018-04-09

観測データを登録しました。

2017-04-13

観測データを登録しました。

2015-05-16

観測データを登録しました。

2015-02-15

観測データを登録しました。

JAMSTEC
[サイトポリシー](#)
[個人情報保護について](#)
[オフラインデータとサンプルの利用申請](#)
[データポリシー](#)
[更新情報](#)
[サイト更新履歴](#)

[一覧](#)
[公表成果一覧](#)
[公開情報件数](#)
[データを探す](#)
[地図検索](#)
[データツリー](#)
[詳細検索](#)

船舶の紹介
[なつしま](#)
[かいよう](#)
[よこすか](#)
[みらい](#)
[かいれい](#)
[ちきゅう](#)
[かいめい](#)

潜水船の紹介
[かいこう](#)
[しんかい2000](#)
[しんかい6500](#)
[ディープ・トウ](#)
[ハイバードルフィン](#)
[うらしま](#)
[よこすかディープ・トウ](#)

航海情報へ

航海番号:

潜航情報へ

潜航番号:

フィード一覧

新青丸
白鳳丸

6Kカメラディープ・トウ
6Kソナーディープ・トウ
KM-ROV
シェル型パワーグラブ
爪型パワーグラブ
海底設置型掘削装置

Copyright 2011 Japan Agency for Marine-Earth Science and
Technology



JAMSTEC

国立研究開発法人
海洋研究開発機構
JAPAN AGENCY FOR MARINE-EARTH SCIENCE AND TECHNOLOGY

「みらい」 MR12-05 Leg3 投下式水温・塩分計 (XCTD)

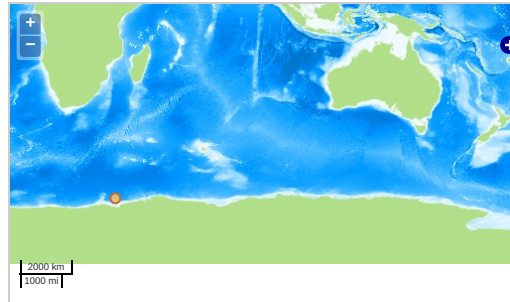
最終更新日: 2018-04-09

ReadMe **観測データ** データフォーマット

航海番号: **MR12-05 Leg3**
投下式水温・塩分計 (XCTD): Processed (PI)
データポリシー: **JAMSTEC**
観測データ項目: 深度, 水温, 塩分
サイエンスキーワード:
海洋 > 海水温 > 水温
海洋 > 塩分/密度 > 塩分

観測位置

1. 地図上のアイコン（観測点）をクリックすると、その観測点に含まれる観測をバブルに表示します。



--- 測線 --- 航跡 ● ... 観測点、潜航点、振削点

データリスト

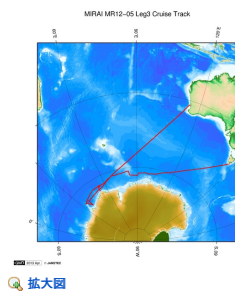
バスケットに追加

ファイル名
S04I_00166_00001_xc1.csv
S04I_00167_00001_xc1.csv

● 観測リスト
データファイルに含まれる観測の一覧を以下に表示します。

観測	日時	緯度[°]	経度[°]
S04I_00166_00001_xc1	2013-02-02 12:12	-66.0018	38.0015
S04I_00167_00001_xc1	2013-02-02 06:03	-65.4992	38.0005

関連情報



拡大図

MR12-05 Leg3

船舶名: みらい
期間: 2013-01-05 - 2013-02-15
主席/首席: 内田 裕 (海洋研究開発機構)
課題名: ▶ 海洋大循環による熱・物質輸送とその変動についての研究

更新履歴

2018-04-09	観測データを登録しました。
2017-04-13	観測データを登録しました。
2015-05-16	観測データを登録しました。
2015-02-15	観測データを登録しました。

JAMSTEC

サイトポリシー
個人情報保護について
オフラインデータとサンプルの利用申請
データポリシー
更新情報
サイト更新履歴
フィードバック

一覧

公表成果一覧
公開情報件数
データを探す
地図検索
データツリー
詳細検索

船舶の紹介

なつしま
かいよう
よこすか
みらい
かいれい
ちきゅう
かいめい
新青丸
白鳳丸

潜水船の紹介

かいこう
しんかい2000
しんかい6500
ディープ・トウ
ハイバードルフィン
うらしま
よこすかディープ・トウ
6Kカメラディープ・トウ
6Kソーナーディープ・トウ
KM-ROV
シェル型パワーグラブ
爪型パワーグラブ
海底設置型掘削装置

航海情報へ

航海番号: Go

潜航情報へ

潜航番号: Go