

「みらい」 MR08-03 二酸化炭素分圧 (pCO₂)

最終更新日: 2017-07-27

ReadMe 観測データ データフォーマット

航海番号: **MR08-03**

二酸化炭素分圧 (pCO₂): Processed (DMO)-QCed

データポリシー: **JAMSTEC**

観測データ項目: 二酸化炭素濃度, 気温, 気圧, 風向, 風速, 表面水温, 表面塩分

サイエンスキーワード:

海洋 > 海洋化学 > 二酸化炭素

クルーズレポート

http://www.godac.jamstec.go.jp/catalog/data/doc_catalog/media/MR08-03_all.pdf

① データのご利用にあたって

データ責任者

中野 善之 (海洋研究開発機構)

データの利用制限

データ利用の制限については [注意事項](#) をご参照ください。

引用方法

データの引用については [注意事項](#) をご参照ください。

観測機器

機器名:

大気海水CO₂連続測定装置 (- MR10-06)



pCO₂測定について

装置: 大気海水CO₂連続測定装置; 日本アンス社製

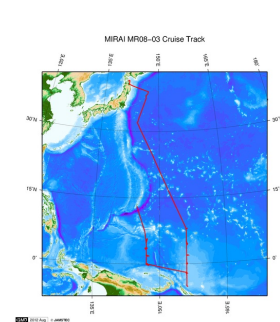
方法: 非分散型赤外分析計 (NDIR)/平衡器: シャワー型

分析精度: -

標準物質・参照物質: スクリップス海洋研究所のKeeling教授の研究室でキャリブレーションされたCO₂標準ガスを使用

データ処理については [こちら](#) をご覧ください

関連情報



[拡大図](#)

MR08-03

船舶名: みらい

期間: 2008-07-02 - 2008-08-06

主席/首席: 柏野 祐二 (海洋研究開発機構)

プロジェクト名: [Tropical Ocean Climate Study (TOCS), 海洋観測点 KEO]

課題名: ▶ 熱帯域における大気・海洋観測研究

更新履歴

2017-07-27	観測データを登録しました。
2012-10-26	観測データを登録しました。

JAMSTEC

サイトポリシー

個人情報保護について

オフラインデータとサンプル

の利用申請

データポリシー

更新情報

サイト更新履歴

フィードバック

一覧

公表成果一覧

公開情報件数

データを探す

地図検索

データツリー

詳細検索

船舶の紹介

なつしま

かいよう

よこすか

みらい

いかいれい

ちきゅう

いかいれい

新青丸

白鳳丸

潜水船の紹介

かいこう

しんかい2000

しんかい6500

ディープ・トウ

ハイバードルフィン

うらしま

よこすかディープ・トウ

6Kカメラディープ・トウ

6Kソーナーディープ・トウ

KM-ROV

シェル型パワーグラブ

爪型パワーグラブ

海底設置型掘削装置

航海情報へ

航海番号:

Go

潜航情報へ

潜航番号:

---- Go



「みらい」 MR08-03 二酸化炭素分圧 (pCO₂)

最終更新日: 2017-07-27

ReadMe 観測データ データフォーマット

航海番号: **MR08-03**

二酸化炭素分圧 (pCO₂): Processed (DMO)-QCed

データポリシー: **JAMSTEC**

pCO₂ FORMAT_M

データフォーマット

このデータセットは可変長、","区切りです。

"#"で始まる行は、コメント行です。バージョン情報などを記入しています。

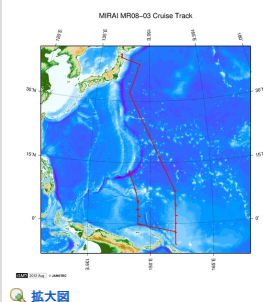
カラム番号	項目名	説明
1	Ship	船舶名
2	Cruise	航海名
3	Serial No.	データのシリアル番号
4	Date	観測年 (UTC) (YYYY)
5		観測月 (UTC) (MM)
6		観測日 (UTC) (DD)
7	Time	観測時刻 (時, UTC) (hh)
8		観測時刻 (分, UTC) (mm)
9	Latitude	緯度 (度); 北緯は+, 南緯は-マイナスで表記
10	Longitude	経度 (度); 東経で表記 例えば西経150度30分は、"209.500".
11	xCO ₂ _Air	大気CO ₂ 濃度 (ppm)
12	F	データ品質フラグ; xCO ₂ _Air
13	xCO ₂ _Sea	表面海水CO ₂ 濃度 (ppm) (*)
14	F	データ品質フラグ; xCO ₂ _Sea
15	Wind_Dir	風向 (度)
16	Wind_Spd	風速 (m/s)
17	Atm_Prs	気圧 (hPa)
18	Atm_Tmp.	気温 (°C)
19	SST	表面水温 (°C)
20	F	データ品質フラグ; SST
21	SSS	表面塩分(PSU)
22	F	データ品質フラグ; SSS
23	pH2O	現場飽和蒸気圧(hPa)

データ品質フラグ

- 2 - Good
- 3 - Questionable
- 4 - Bad
- 5 - Not reported
- 9 - No data

*: 表面海水CO₂濃度の計算方法についてはReadMe タブ内「pCO₂測定について」をご参照ください。

関連情報



MR08-03

船舶名: みらい
期間: 2008-07-02 - 2008-08-06
主席/首席: 柏野 祐二 (海洋研究開発機構)
プロジェクト名: [Tropical Ocean Climate Study (TOCS), 海洋観測点 KEO]
課題名: ▶ 熱帯域における大気・海洋観測研究

拡大図

更新履歴

2017-07-27 観測データを登録しました。
2012-10-26 観測データを登録しました。

JAMSTEC
サイトポリシー
個人情報保護について
オフラインデータとサン
プルの利用申請
データポリシー
更新情報
サイト更新履歴
フィードバック

一覧
公表成果一覧
公開情報件数
データを探す
地図検索
データツリー
詳細検索

船舶の紹介
なつしま
かいよう
よこすか
みらい
かいいい
ちきゅう
かいいい
新青丸
白鳳丸

潜水船の紹介
かいこう
しんかい2000
しんかい6500
ディープ・トウ
ハイパードルフィン
うらしま
よこすかディープ・トウ
6Kカメラディープ・トウ
6Kソーナーディープ・トウ
KM-ROV
シェル型パワーグラブ
爪型パワーグラブ
海底設置型掘削装置

航海情報へ

航海番号: Go

潜航情報へ

潜航番号: Go

「みらい」 MR08-03 二酸化炭素分圧 (pCO2)

最終更新日: 2017-07-27

ReadMe **観測データ** データフォーマット

航海番号: **MR08-03**

二酸化炭素分圧 (pCO2): Processed (DMO)-QCed

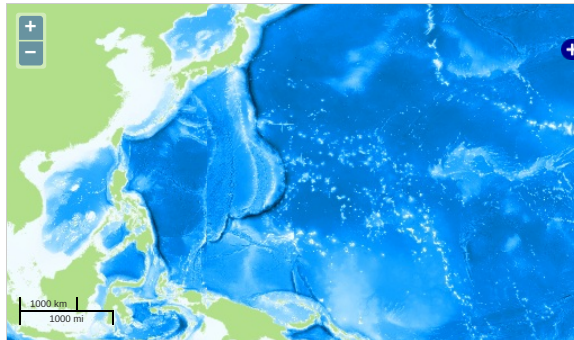
データポリシー: **JAMSTEC**

観測データ項目: 二酸化炭素濃度, 気温, 気圧, 風向, 風速, 表面水温, 表面塩分

サイエンスキーワード:

海洋 > 海洋化学 > 二酸化炭素

観測位置



... 測線 ... 航跡 ... 観測点、潜航点、掘削点

Imagery reproduced from ...

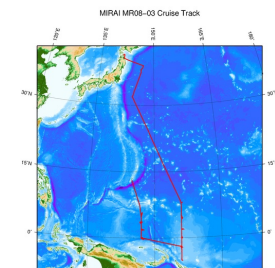
データリスト

バスケットに追加

ファイル名

☐ MR08-03_pco2.zip

関連情報



拡大図

MR08-03

船舶名: みらい

期間: 2008-07-02 - 2008-08-06

主席/首席: 柏野 祐二 (海洋研究開発機構)

プロジェクト名: [Tropical Ocean Climate Study (TOCS), 海洋観測点 KEO]

課題名: ▶ 熱帯域における大気・海洋観測研究

更新履歴

2017-07-27	観測データを登録しました。
2012-10-26	観測データを登録しました。

JAMSTEC

サイトポリシー
個人情報保護について
オフラインデータとサンプルの利用申請
データポリシー

更新情報

サイト更新履歴
フィードバック

一覧

公表成果一覧
公開情報件数
データを探す
地図検索
データツリー
詳細検索

船舶の紹介

なつしま
かいよう
よこすか
みらい
かいれい
ちきゅう
かいいい
新青丸
白鳳丸

潜水船の紹介

かいこう
しんかい2000
しんかい6500
ディープ・トウ
ハイバードルフィン
うらしま
よこすかディープ・トウ
6Kカメラディープ・トウ
6Kソーナーディープ・トウ
KM-ROV
シェル型パワーグラブ
爪型パワーグラブ
海底設置型掘削装置

航海情報へ

航海番号: Go

潜航情報へ

潜航番号: Go