

「みらい」 MR12-05 Leg2 投下式水温・塩分計 (XCTD)

最終更新日: 2018-04-09

ReadMe 観測データ データフォーマット

航海番号: **MR12-05 Leg2**

投下式水温・塩分計 (XCTD): Processed (PI)

データポリシー: **JAMSTEC**

観測データ項目: 深度, 水温, 塩分

サイエンスキーワード:

海洋 > 海水温 > 水温

海洋 > 塩分/密度 > 塩分

クルーズレポート

http://www.godac.jamstec.go.jp/catalog/data/doc_catalog/media/MR12-05_leg1-3_all.pdf

① データのご利用にあたって

データ責任者

内田 裕 (海洋研究開発機構)

データの利用制限

データ利用の制限については **注意事項** をご参照ください。

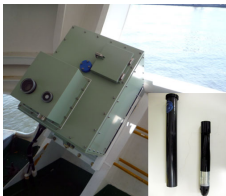
引用方法

データの引用については **注意事項** をご参照ください。

観測機器

機器名:

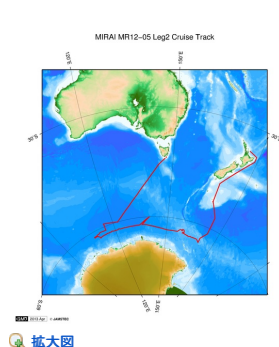
XCTD (expendable conductivity
temperature depth measurements)
(MR11-04 -)



概要

データの詳細については **データブック** をご覧下さい。

関連情報



MR12-05 Leg2

船舶名: みらい

期間: 2012-11-27 - 2013-01-03

主席/首席: 勝又 勝郎 (海洋研究開発機構)

課題名: ▶ 海洋大循環による熱・物質輸送とその変動についての研究

更新履歴

2018-04-09	観測データを登録しました。
2017-04-13	観測データを登録しました。
2015-05-16	観測データを登録しました。
2015-01-24	観測データを登録しました。

JAMSTEC

サイトポリシー
個人情報保護について
オフラインデータとサンプル
の利用申請
データポリシー

更新情報

サイト更新履歴
フィードバック

一覧

公表成果一覧
公開情報件数
データを探す
地図検索
データツリー
詳細検索

船舶の紹介

なつしま
かいよう
よこすか
みらい
かいいい
ちきゅう
かいいい
新青丸
白鳳丸

潜水船の紹介

かいこう
しんかい2000
しんかい6500
ディープ・トウ
ハイバードルフィン
うらしま
よこすかディープ・トウ
6Kカメラディープ・トウ
6Kソーナーディープ・トウ
KM-ROV
シェル型パワーグラブ
爪型パワーグラブ
海底設置型掘削装置

航海情報へ

航海番号: Go

潜航情報へ

潜航番号: Go

「みらい」 MR12-05 Leg2 投下式水温・塩分計 (XCTD)

最終更新日: 2018-04-09

ReadMe
観測データ
データフォーマット

航海番号: [MR12-05 Leg2](#)
投下式水温・塩分計 (XCTD): Processed (PI)
データポリシー: [JAMSTEC](#)

XCTD WOCE-type1

Processed (PI) data フォーマット

このデータはCCHDO (CLIVAR and Carbon Hydrographic Data Office) のExchange Formatに準拠しています。Exchange FormatについてはCCHDOのサイトをご覧ください。

[CCHDO | CLIVAR & Carbon Hydrographic Data Office](#)

以下データはExchange Formatではありませんのでフォーマットは各航海のページをご覧ください。

MR02-K05 Leg1

MR04-05

QCed data フォーマット

ファイルは、ヘッダ1行とデータ部の1キャスト分が収録されている。

データ行についてはヘッダに記載されている。

Header part

No.	カラム	項目	表示形式	備考
1	1	ヘッダID	a1	固定値 '#'
2	3 - 6	データID	a4	XCTD
3	8 - 22	クルーズID	a15	
4	33 - 40	日付	i8	YYYYMMDD (UTC)
5	42 - 45	時刻	i4	hhmm (UTC)
6	47 - 55	緯度	i2,a1,f5.2,a1	dd-mm.mmN(S)
7	57 - 66	経度	i3,a1,f5.2,a1	ddd-mm.mmE(W)
8	68 - 71	データ行数	i4	
9	72 - 73	改行コード	-	CR+LF

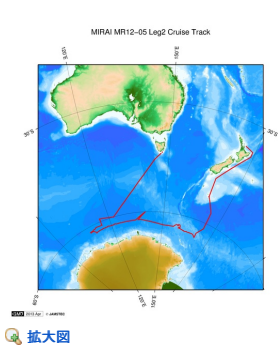
Data part

No.	カラム	項目名	単位	表示形式	備考
1	1 - 11	深度	dbar	f11.1	
2	12 - 22	水温	deg-C	f11.2	ITS-90
3	23 - 33	塩分	PSU	f11.3	PSS-78
4	45 - 55	フラグ	-	i11	1 - 7 : 空白 8 : 深度フラグ 9 : 水温フラグ 10 : 塩分フラグ 11 : 空白 * reference : '品質管理フラグについてはこちらをご覧ください。'
5	56 - 57	改行コード	-	-	CR+LF

各項目は11バイトで表示される。

欠測値は'-5'、エラー値は'-9'と表示される。

関連情報



MR12-05 Leg2

船舶名: みらい

期間: 2012-11-27 - 2013-01-03

主席/首席: 勝又 勝郎 (海洋研究開発機構)

課題名: ▶ 海洋大循環による熱・物質輸送とその変動についての研究

更新履歴

2018-04-09
2017-04-13
2015-05-16
2015-01-24

観測データを登録しました。
観測データを登録しました。
観測データを登録しました。
観測データを登録しました。

JAMSTEC
サイトポリシー
個人情報保護について
オフラインデータとサンプルの利用申請
データポリシー
更新情報
サイト更新履歴

一覧
公表成果一覧
公開情報件数
データを探す
地図検索
データツリー
詳細検索

船舶の紹介
なつしま
かいよう
よこすか
みらい
かいれい
ちきゅう
かいめい

潜水船の紹介
かいこう
しんかい2000
しんかい6500
ディープ・トウ
ハイバードルフィン
うらしま
よこすかディープ・トウ

航海情報へ

航海番号:

潜航情報へ

潜航番号:

[フィード一覧](#)

[新青丸](#)
[白鳳丸](#)

[6Kカメラディープ・トウ](#)
[6Kソナーディープ・トウ](#)
[KM-ROV](#)
[シェル型パワーグラブ](#)
[爪型パワーグラブ](#)
[海底設置型掘削装置](#)

Copyright 2011 Japan Agency for Marine-Earth Science and
Technology



JAMSTEC 国立研究開発法人
海洋研究開発機構
JAPAN AGENCY FOR MARINE-EARTH SCIENCE AND TECHNOLOGY

「みらい」 MR12-05 Leg2 投下式水温・塩分計 (XCTD)

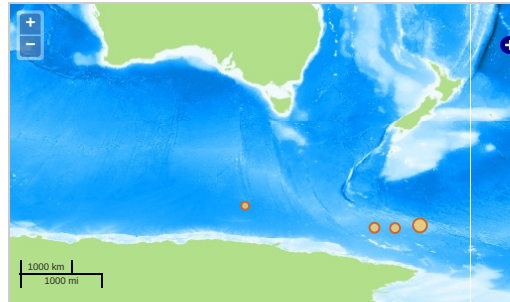
最終更新日: 2018-04-09

ReadMe 観測データ データフォーマット

航海番号: **MR12-05 Leg2**
投下式水温・塩分計 (XCTD): Processed (PI)
データポリシー: [JAMSTEC](#)
観測データ項目: 深度, 水温, 塩分
サイエンスキーワード:
海洋 > 海水温 > 水温
海洋 > 塩分/密度 > 塩分

観測位置

1. 地図上のアイコン（観測点）をクリックすると、その観測点に含まれる観測をバールンに表示します。



— ... 測線 — ... 航跡 ● ... 観測点、潜航点、振割点

Imagery reproduced from ...

データリスト

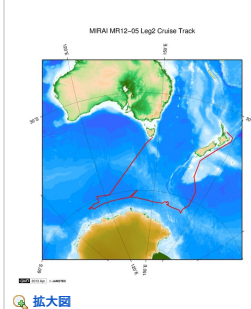
バスケットに追加

ファイル名
999_00C04_00001_xc1.csv
P14S_00025_00001_xc1.csv
S04_00401_00001_xc1.csv
S04_00402_00001_xc1.csv
S04_00403_00001_xc1.csv
S04_00405_00001_xc1.csv
S04_00407_00001_xc1.csv
S04_00409_00001_xc1.csv
S04_00411_00001_xc1.csv

● 観測リスト
データファイルに含まれる観測の一覧を以下に表示します。

観測	日時	緯度[°]	経度[°]
999_00C04_00001_xc1	2012-12-18 13:59	-60.0272	139.9488
P14S_00025_00001_xc1	2012-12-09 15:14	-63.5043	170.9890
S04_00401_00001_xc1	2012-12-10 07:56	-64.3385	170.1295
S04_00402_00001_xc1	2012-12-10 11:28	-64.0018	169.2878
S04_00403_00001_xc1	2012-12-10 15:51	-64.0017	168.3788
S04_00405_00001_xc1	2012-12-10 23:02	-63.9867	166.5662
S04_00407_00001_xc1	2012-12-11 06:21	-64.0077	164.7447
S04_00409_00001_xc1	2012-12-11 14:15	-63.9210	162.9117
S04_00411_00001_xc1	2012-12-11 21:57	-63.6520	161.0877

関連情報



拡大図

MR12-05 Leg2

船舶名: みらい
期間: 2012-11-27 - 2013-01-03
主席/首席: 勝文, 勝郎 (海洋研究開発機構)
課題名: ▶ 海洋大循環による熱・物質輸送とその変動についての研究

更新履歴

2018-04-09	観測データを登録しました。
2017-04-13	観測データを登録しました。
2015-05-16	観測データを登録しました。
2015-01-24	観測データを登録しました。

[データポリシー](#)

[更新情報](#)

[サイト更新履歴](#)

[フィード一覧](#)

[データツリー](#)

[詳細検索](#)

[かいいい](#)

[ちきゅう](#)

[かいいい](#)

[新青丸](#)

[白鳳丸](#)

[ハイバードルフィン](#)

[うらしま](#)

[よこすかディープ・トウ](#)

[GKカメラディープ・トウ](#)

[GKソーナーディープ・トウ](#)

[KM-ROV](#)

[シェル型パワーグラブ](#)

[爪型パワーグラブ](#)

[海底設置型掘削装置](#)

[潜航情報へ](#)

潜航番号:



Go

Copyright 2011 Japan Agency for Marine-Earth Science and Technology



JAMSTEC

国立研究開発法人
海洋研究開発機構

JAPAN AGENCY FOR MARINE-EARTH SCIENCE AND TECHNOLOGY