

「みらい」 MR14-04 Leg2 気象ドップラーレーダー

最終更新日: 2016-11-23

ReadMe

航海番号: [MR14-04 Leg2](#)

気象ドップラーレーダー: Raw

データポリシー: [JAMSTEC](#)

観測データ項目: 反射強度, ドップラー速度

サイエンスキーワード:

大気 > 降水
大気 > 雲
大気 > 風
スペクトル/工学 > レーダー > ドップラー速度
スペクトル/工学 > レーダー > レーダー反射強度

クルーズレポート

http://www.godac.jamstec.go.jp/catalog/data/doc_catalog/media/MR14-04_leg1-2_all.pdf

📌 データのご利用にあたって

データ責任者

情報管理部署

データの利用制限

データ利用の制限については [注意事項](#) をご参照ください。

引用方法

データの引用については [注意事項](#) をご参照ください。

観測機器

機器名:

ドップラーレーダー (MR14-04 Leg1
-)



仕様

ドップラーレーダー

型式:	TW4419A (Toshiba Co., Japan)
レーダー方式:	パルスレーダー (パルス圧縮)
周波数:	5370MHz (Cバンド)
送信機:	固体素子
偏波面:	直交二偏波 (同時)
尖頭出力:	6kW(H) + 6kW(V)
アンテナ径:	4m
ビーム幅:	1.0度
設置位置 (海面高度):	24m (アンテナ中心)

慣性航法装置

型式:	PHINS (iXBlue SAS, France)
設置位置 (海面高度):	21m

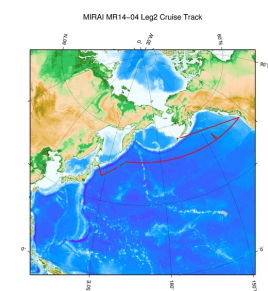
観測パラメータ

本航海では機器の作動確認および調整のため、適宜観測パラメータを変更しています

このデータについて

Rawデータの提供を希望される方は上記「お問い合わせ」にお進みください。

関連情報



拡大図

MR14-04 Leg2

船舶名: みらい

期間: 2014-07-17 - 2014-08-29

主席/首席: 内田 裕 (海洋研究開発機構)

プロジェクト名: [VOCE再観測, 海洋観測点 K2, 海洋観測点 KNOT]

課題名: ▶ 海洋大循環による熱・物質輸送とその変動についての研究

更新履歴

2016-11-23

観測データを登録しました。

JAMSTEC

サイトポリシー
個人情報保護について
オフラインデータとサンプルの利用申請
データポリシー

更新情報

サイト更新履歴
フィードー覧

一覧

公表成果一覧
公開情報件数
データを探す
地図検索
データツリー
詳細検索

船舶の紹介

なつしま
かいよう
よこすか
みらい
かいいい
ちきゅう
かいいい
新青丸
白鳳丸

潜水船の紹介

かいこう
しんかい2000
しんかい6500
ディープ・トウ
ハイバードルフィン
うらしま
よこすかディープ・トウ
6Kカメラディープ・トウ
6Kソナーディープ・トウ
KM-ROV
シェル型パワーグラブ
爪型パワーグラブ
海底設置型掘削装置

航海情報へ

航海番号:

Go

潜航情報へ

潜航番号:

Go

Copyright 2011 Japan Agency for Marine-Earth Science and Technology



JAMSTEC
JAPAN AGENCY FOR MARINE-EARTH SCIENCE AND TECHNOLOGY

国立研究開発法人
海洋研究開発機構

「みらい」 MR14-04 Leg2 気象ドップラーレーダー

最終更新日: 2016-11-23

ReadMe

航海番号: **MR14-04 Leg2**

気象ドップラーレーダー: Raw

データポリシー: **JAMSTEC**

観測データ項目: 反射強度, ドップラー速度

サイエンスキーワード:

大気 > 降水
大気 > 雲
大気 > 風
スペクトル工学 > レーダー > ドップラー速度
スペクトル工学 > レーダー > レーダー反射強度

クルーズレポート

http://www.godac.jamstec.go.jp/catalog/data/doc_catalog/media/MR14-04_leg1-2_all.pdf

① データのご利用にあたって

データ責任者

情報管理部

データの利用制限

データ利用の制限については **注意事項** をご参照ください。

引用方法

データの引用については **注意事項** をご参照ください。

観測機器

機器名:

ドップラーレーダー (MR14-04 Leg1
-)



仕様

ドップラーレーダー

型式:	TW4419A (Toshiba Co., Japan)
レーダー方式:	パルスレーダー (パルス圧縮)
周波数:	5370MHz (Cバンド)
送信機:	固体素子
偏波面:	直交二偏波 (同時)
尖頭出力:	6kW(H) + 6kW(V)
アンテナ径:	4m
ビーム幅:	1.0度
設置位置 (海面高度):	24m (アンテナ中心)

慣性航法装置

型式:	PHINS (iXBlue SAS, France)
設置位置 (海面高度):	21m

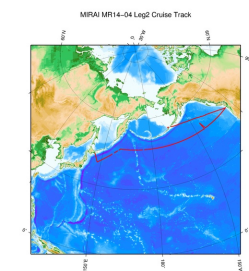
観測パラメータ

本航海では機器の作動確認および調整のため、適宜観測パラメータを変更しています

このデータについて

Rawデータの提供を希望される方は上記「お問い合わせ」にお進みください。

関連情報



拡大図

MR14-04 Leg2

船舶名: みらい
期間: 2014-07-17 - 2014-08-29
主席/首席: 内田 裕 (海洋研究開発機構)
プロジェクト名: [WOCE再観測, 海洋観測点 K2, 海洋観測点 KNOT]
課題名: ▶ 海洋大循環による熱・物質輸送とその変動についての研究

更新履歴

2016-11-23	観測データを登録しました。
------------	---------------

サイトポリシー
個人情報保護について
オフラインデータとサン
ブルの利用申請
データポリシー

更新情報
サイト更新履歴
フィード一覧

公表成果一覧
公開情報件数
データを探す
地図検索
データツリー
詳細検索

なつしま
かいよう
よこすか
みらい
かいいい
ちきゅう
かいめい
新青丸
白鳳丸

かいこう
しんかい2000
しんかい6500
ディープ・トウ
ハイバードルフィン
うらしま
よこすかディープ・トウ
6Kカメラディープ・トウ
6Kソーナーディープ・ト
ウ
KM-ROV
シェル型パワーグラブ
爪型パワーグラブ
海底設置型掘削装置

航海番号:

潜航情報へ

潜航番号:

Copyright 2011 Japan Agency for Marine-Earth Science and
Technology



JAMSTEC
JAPAN AGENCY FOR MARINE-EARTH SCIENCE AND TECHNOLOGY

国立研究開発法人
海洋研究開発機構

「みらい」 MR14-04 Leg2 気象ドップラーレーダー

最終更新日: 2016-11-23

ReadMe

航海番号: [MR14-04 Leg2](#)

気象ドップラーレーダー: Raw

データポリシー: [JAMSTEC](#)

観測データ項目: 反射強度, ドップラー速度

サイエンスキーワード:

大気 > 降水
大気 > 雲
大気 > 風
スペクトル/工学 > レーダー > ドップラー速度
スペクトル/工学 > レーダー > レーダー反射強度

クルーズレポート

http://www.godac.jamstec.go.jp/catalog/data/doc_catalog/media/MR14-04_leg1-2_all.pdf

① データのご利用にあたって

データ責任者

情報管理部署

データの利用制限

データ利用の制限については [注意事項](#) をご参照ください。

引用方法

データの引用については [注意事項](#) をご参照ください。

観測機器

機器名:

ドップラーレーダー (MR14-04 Leg1
-)



仕様

ドップラーレーダー

型式: TW4419A (Toshiba Co., Japan)
レーダー方式: パルスレーダー (パルス圧縮)
周波数: 5370MHz (Cバンド)
送信機: 固体素子
偏波面: 直交二偏波 (同時)
尖頭出力: 6kW(H) + 6kW(V)
アンテナ径: 4m
ビーム幅: 1.0度
設置位置 (海面高度): 24m (アンテナ中心)

慣性航法装置

型式: PHINS (iXBlue SAS, France)
設置位置 (海面高度): 21m

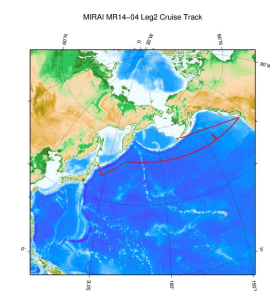
観測パラメータ

本航海では機器の作動確認および調整のため、適宜観測パラメータを変更しています

このデータについて

Rawデータの提供を希望される方は上記「お問い合わせ」にお進みください。

関連情報



拡大図

MR14-04 Leg2

船舶名: みらい
期間: 2014-07-17 - 2014-08-29
主席/首席: 内田 裕 (海洋研究開発機構)
プロジェクト名: [VOCE再観測, 海洋観測点 K2, 海洋観測点 KNOT]
課題名: ▶ 海洋大循環による熱・物質輸送とその変動についての研究

更新履歴

2016-11-23

観測データを登録しました。

JAMSTEC

サイトポリシー
個人情報保護について
オフラインデータとサンプルの利用申請
データポリシー

更新情報

サイト更新履歴
フィードー覧

一覧

公表成果一覧
公開情報件数
データを探す
地図検索
データツリー
詳細検索

船舶の紹介

なつしま
かいよう
よこすか
みらい
かいいい
ちきゅう
かいいい
新青丸
白鳳丸

潜水船の紹介

かいこう
しんかい2000
しんかい6500
ディープ・トウ
ハイバードルフィン
うらしま
よこすかディープ・トウ
6Kカメラディープ・トウ
6Kソナーディープ・トウ
KM-ROV
シェル型パワーグラブ
爪型パワーグラブ
海底設置型掘削装置

航海情報へ

航海番号:

Go

潜航情報へ

潜航番号:

Go

Copyright 2011 Japan Agency for Marine-Earth Science and Technology



JAMSTEC
JAPAN AGENCY FOR MARINE-EARTH SCIENCE AND TECHNOLOGY

国立研究開発法人
海洋研究開発機構