

「みらい」 MR01-K05 Leg1 水温・塩分・深度計 (CTD)

最終更新日: 2017-06-22

ReadMe 観測データ データフォーマット

航海番号: **MR01-K05 Leg1**

水温・塩分・深度計 (CTD): Processed (DMO)-QCcd

データポリシー: **JAMSTEC**

観測データ項目: 圧力, 水温, 塩分, 溶存酸素

サイエンスキーワード:

海洋 > 海洋化学 > 酸素

海洋 > 海水温 > 水温

海洋 > 塩分/密度 > 塩分

クルーズレポート

http://www.godac.jamstec.go.jp/catalog/data/doc_catalog/media/MR01-K05_leg1_all.pdf

① データのご利用にあたって

データ責任者

情報管理部署

JAMSTEC / BPPT joint cruise in the Indonesian waters.

データの利用制限

データ利用の制限については [注意事項](#) をご参照ください。

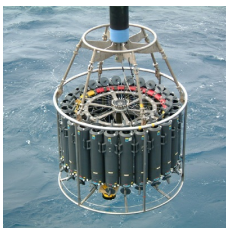
引用方法

データの引用については [注意事項](#) をご参照ください。

観測機器

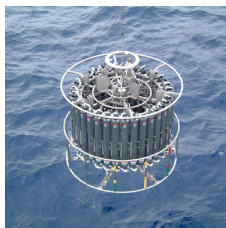
機器名:

大型CTD採水システム(30L * 24本)



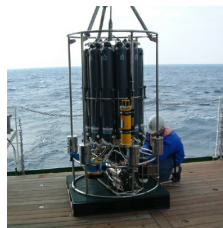
機器名:

大型CTD採水システム(12L * 36本)



機器名:

小型CTD採水システム(12L * 12本)



機器名:

CTD (conductivity temperature depth measurements)



概要

電気伝導度水温水深計 (Conductivity-Temperature-Depth profiler: 以後CTDと略する。)は、圧力と共に水温、電気伝導度を鉛直的に連続測定するものである。「みらい」では、多筒採水器のフレームに取り付けて海中に吊り下げられ、リアルタイムにデータ取得を行う。ワイヤーケーブルを通じて観測データの信号は船上に送られ、水中部が必要とする電力は船上から供給される。

本航海のCTD観測で使用したセンサーの詳細は「計測センサー」に示すとおりである。ただし、データ取得に際しては、Sea-Bird社製のソフト SEASAVE (ver 5.27b) を用い、取得データの処理には同じくSea-Bird社製のソフト SEASOFT (ver 5.27b) を用いた。なお、取得データについては1db毎のpressure平均値を示した。

計測センサー

• 圧力

型式,メーカー: SBE9plus, Sea-Bird Electronics,Inc.

シリアルNo.: 51190

計測範囲: up ~ 10500m

精度: 0.015%F.S.

分解能: 0.001%F.S.

• 水温

型式,メーカー: SBE3, Sea-Bird Electronics,Inc.

シリアルNo.: 032453

計測範囲: -5.0 ~ +35degC

精度: 0.001degC

分解能: 0.0002degC

• 塩分

型式,メーカー: SBE4, Sea-Bird Electronics,Inc.

シリアルNo.: 042240

計測範囲: 0.0 ~ 7S/m

精度: 0.0003S/m

分解能: 0.00004S/m

- 溶存酸素
型式,メーカー：SBE13, Sea-Bird Electronics, Inc.
シリアルNo.：130339
計測範囲：0 ～ 15ml/l
精度：0.1ml/l
分解能：0.01ml/l
- 溶存酸素
型式,メーカー：SBE13, Sea-Bird Electronics, Inc.
シリアルNo.：130540
計測範囲：0 ～ 15ml/l
精度：0.1ml/l
分解能：0.01ml/l

各キャストの使用センサーは以下の通り。

Cast name	Serial number of sensor			
	Pressure	Temperature	Salinity	Dissolved Oxygen
C01S01	51190	032453	042240	130339
C02S01	51190	032453	042240	130339
C03S01	51190	032453	042240	130339
C04S01	51190	032453	042240	130339
C05S01	51190	032453	042240	130339
C06S01	51190	032453	042240	130339

Calibration Information

Calibration Informationは以下の通り。

[Calibration Information](#)

データ処理

- (1) SEASOFTによるデータ処理手順についてコマンド名と機能を下表にまとめた。

コマンド名	機能
datcnv	バイナリーデータをアスキーデータに変換
section	処理データの抽出
alignctd	水温、電気伝導度、溶存酸素各センサー間の計測時間差補正
wildedit	データのスパイクの検出、除去
celltm	電気伝導度セルの熱膨張による影響の除去
filter	pressureとconductivityに関するデジタルノイズの最小化
loopedit	アップキャスト及びダウンキャスト中の逆方向挙動時データ除去
derive	D.O. 値の算出（D.O. センサー取付時のみ）
binavg	データの平均
derive	塩分、密度等の海洋データの算出
split	ダウンキャストデータの抽出

- (2) 品質管理

QCed dataはRaw dataに対し、NODC (National Oceanographic Data Center) のデータ評価手法に基づいて品質管理しています。

- 1) 隣り合う深度データの勾配チェックを実施
- 2) 密度逆転のチェックを実施
- 3) 海域・深度ごとに設定された閾値によるチェックを実施

詳細なデータ評価手法についてはNODCのサイトをご覧ください。

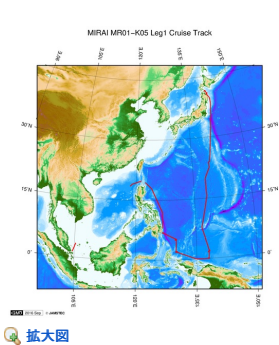
[QUALITY CONTROL AND PROCESSING OF HISTORICAL OCEANOGRAPHIC TEMPERATURE, SALINITY, AND OXYGEN DATA](#)

なお、さらにビジュアルチェックにより異常値を識別し、ビジュアルQC後のデータを公開しています。

注意事項

- (1) 本航海の水温データについては圧力依存性があったため、補正を行っています。詳細は「[データ補正](#)」をご参照ください。

関連情報



[拡大図](#)

MR01-K05 Leg1

船舶名: みらい
期間: 2001-09-20 - 2001-10-16
主席/首席: 黒田 芳史 (海洋科学技術センター)
プロジェクト名: [Tropical Ocean Climate Study (TOCS)]
課題名: ▶ ライダー(レーザーレーダー)による太平洋域における大気境界層、対流圏エアロゾル、雲の観測

更新履歴

- | | |
|------------|---------------|
| 2017-06-22 | 観測データを登録しました。 |
| 2016-10-11 | 観測データを登録しました。 |

JAMSTEC

サイトポリシー
個人情報保護について
オフラインデータとサンプルの利用申請
データポリシー

更新情報

サイト更新履歴
フィードー覧

一覧

公表成果一覧
公開情報件数
データを探す
地図検索
データツリー
詳細検索

船舶の紹介

なつしま
かいよう
よこすか
みらい
かいいい
ちきゅう
かいいい
新青丸
白風丸

潜水船の紹介

かいこう
しんかい2000
しんかい6500
ディープ・トウ
ハイバードルフィン
うらしま
よこすかディープ・トウ
6Kカメラディープ・トウ
6Kソーナーディープ・トウ

航海情報へ

航海番号:

潜航情報へ

潜航番号:

KM-ROV

シェル型パワーグラブ

爪型パワーグラブ

海底設置型掘削装置

Copyright 2011 Japan Agency for Marine-Earth Science and
Technology



JAMSTEC 国立研究開発法人
海洋研究開発機構
JAPAN AGENCY FOR MARINE EARTH SCIENCE AND TECHNOLOGY

「みらい」 MR01-K05 Leg1 水温・塩分・深度計 (CTD)

最終更新日: 2017-06-22

ReadMe 観測データ データフォーマット

航海番号: MR01-K05 Leg1

水温・塩分・深度計 (CTD): Processed (DMO)-QCed

データポリシー: JAMSTEC

CTD DMO

Corrected data フォーマット

このデータはCCHDO (CLIVAR and Carbon Hydrographic Data Office) のExchange Formatに準拠しています。Exchange FormatについてはCCHDOのサイトをご覧ください。

[CCHDO | CLIVAR & Carbon Hydrographic Data Office](#)

以下データはExchange Formatではありませんのでフォーマットは各航海のページをご覧ください。

MR02-K05 Leg1

MR04-05

QCed data フォーマット

ファイルは、ヘッダ1行とデータ部の1キャスト分が収録されている。

データ行についてはヘッダに記載されている。

Header part

No.	カラム	項目	表示形式	備考
1	1	ヘッダID	a1	固定値 '#'
2	3 - 6	データID	a4	CTD
3	8 - 22	クルーズID	a15	MRYY-(K)XX(_legx)
4	24 - 31	キャスト名	a8	
5	33 - 40	日付	i8	YYYYMMDD (UTC)
6	42 - 45	時刻	i4	hhmm (UTC)
7	47 - 55	緯度	i2,a1,f5.2,a1	dd-mm.mmN(S)
8	57 - 66	経度	i3,a1,f5.2,a1	ddd-mm.mmE(W)
9	68 - 71	データ行数	i4	
10	72 - 73	改行コード	-	CR+LF

Data part

No.	カラム	項目名	単位	表示形式	備考
1	1 - 11	圧力	dbar	f11.3	
2	12 - 22	水温	deg-C	f11.4	ITS-90
3	23 - 33	塩分	PSU	f11.4	PSS-78
4	34 - 44	溶存酸素	umol/kg	f11.3	
5	45 - 55	フラグ	-	i11	1 - 7: 空白 8: 圧力フラグ 9: 水温フラグ 10: 塩分フラグ 11: 溶存酸素フラグ * reference: 品質管理フラグについてはこちらをご覧ください。
6	56 - 57	改行コード	-	-	CR+LF

各項目は11バイトで表示される。

欠測値は'-5'、エラー値は'-9'と表示される。

品質管理フラグ

1. Depth Flags

- 0 - accepted value
- 1 - error in recorded depth (same or less than previous depth)
- 2 - density inversion

2. Observed Level Flags

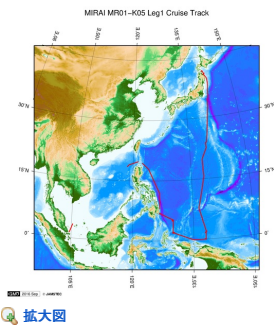
- N - missing value
- 0 - accepted value
- 1 - range outlier (outside of broad range check)
- 2 - failed inversion check
- 3 - failed gradient check
- 4 - zero anomaly
- 5 - failed combined gradient and inversion checks
- 6 - failed range and inversion checks
- 7 - failed range and gradient checks
- 8 - failed range and zero anomaly checks
- 9 - failed range and combined gradient and inversion checks
- A - failed visual check

QCed dataはRaw dataに対し、NODC (National Oceanographic Data Center) のデータ評価手法に基づいて品質管理し、ビジュアルQC後のデータを公開しています。データ評価手法についてはNODCのサイトをご覧ください。

[QUALITY CONTROL AND PROCESSING OF HISTORICAL OCEANOGRAPHIC TEMPERATURE, SALINITY, AND OXYGEN DATA](#)

サンプルプログラム

[ex_read2.f](#)



MR01-K05 Leg1

船舶名: みらい

期間: 2001-09-20 - 2001-10-16

主席/首席: 黒田 芳史 (海洋科学技術センター)

プロジェクト名: [Tropical Ocean Climate Study (TOCS)]

課題名: ▶ ライダー(レーザーレーダー)による太平洋域における大気境界層、対流圏エアロゾル、雲の観測

 拡大図

更新履歴

2017-06-22	観測データを登録しました。
2016-10-11	観測データを登録しました。

JAMSTEC

サイトポリシー
個人情報保護について
オフラインデータとサンプルの利用申請
データポリシー

更新情報

サイト更新履歴
フィード一覧

一覧

公表成果一覧
公開情報件数
データを探す
地図検索
データツリー
詳細検索

船舶の紹介

なつしま
かいよう
よこすか
みらい
かいれい
ちきゅう
かいめい
新青丸
白鳳丸

潜水船の紹介

かいこう
しんかい2000
しんかい6500
ディープ・トウ
ハイバードルフィン
うらしま
よこすかディープ・トウ
6Kカメラディープ・トウ
6Kソーナーディープ・トウ
KM-ROV
シェル型パワーグラブ
爪型パワーグラブ
海底設置型鋳削装置

航海情報へ

航海番号:

潜航情報へ

潜航番号:

Copyright 2011 Japan Agency for Marine-Earth Science and Technology



JAMSTEC 国立研究開発法人
海洋研究開発機構
JAPAN AGENCY FOR MARINE-EARTH SCIENCE AND TECHNOLOGY

「みらい」 MR01-K05 Leg1 水温・塩分・深度計 (CTD)

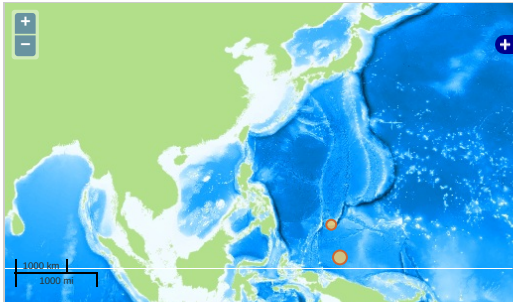
最終更新日: 2017-06-22

[ReadMe](#) [観測データ](#) [データフォーマット](#)

航海番号: [MR01-K05 Leg1](#)
水温・塩分・深度計 (CTD): Processed (DMO)-QCed
データポリシー: [JAMSTEC](#)
観測データ項目: 圧力, 水温, 塩分, 溶存酸素
サイエンスキーワード:
 海洋 > 海洋化学 > 酸素
 海洋 > 海水温 > 水温
 海洋 > 塩分/密度 > 塩分

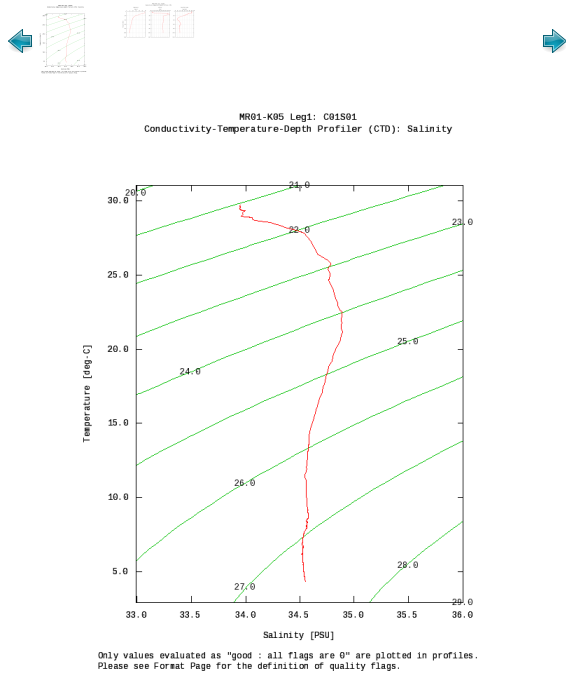
観測位置

- 地図上のアイコン（観測点）をクリックすると、その観測点に含まれる観測をバブルに表示します。
- 観測名をクリックすると観測に関するグラフが表示されます。



グラフ

C01S01



データリスト

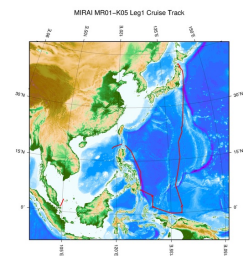
バスケットに追加

<input type="checkbox"/> ファイル名
<input type="checkbox"/> C01S01.dat
<input type="checkbox"/> C02S01.dat
<input type="checkbox"/> C03S01.dat
<input type="checkbox"/> C04S01.dat
<input type="checkbox"/> C05S01.dat
<input type="checkbox"/> C06S01.dat
<input type="checkbox"/> ex_read2.f (サンプルプログラム)

- 観測リスト
データファイルに含まれる観測の一覧を以下に表示します。

観測	日時	緯度[°]	経度[°]
C01S01	2001-09-28 03:16	7.8561	136.4950
C02S01	2001-09-29 03:37	4.9681	137.2908
C03S01	2001-09-30 03:26	2.0578	138.0371
C04S01	2001-09-30 05:13	2.0160	138.1095
C05S01	2001-10-03 03:26	0.1081	138.0398
C06S01	2001-10-03 05:21	0.0410	137.9010

関連情報



拡大図

MR01-K05 Leg1

船舶名: みらい
期間: 2001-09-20 - 2001-10-16
主席/首席: 黒田 芳史 (海洋科学技術センター)
プロジェクト名: [Tropical Ocean Climate Study (TOCS)]
課題名: ▶ ライダー(レーザーレーダー)による太平洋域における大気境界層、対流圏エアロゾル、雲の観測

更新履歴

2017-06-22	観測データを登録しました。
2016-10-11	観測データを登録しました。

JAMSTEC

サイトポリシー
個人情報保護について
オフラインデータとサンプルの利用申請
データポリシー

更新情報
サイト更新履歴
フィード一覧

一覧
公表成果一覧
公開情報件数
データを探す
地図検索
データツリー
詳細検索

船舶の紹介
なつしま
かいよう
よこすか
みらい
かいれい
ちきゅう
かいめい
新青丸
白鳳丸

潜水船の紹介
かいこう
しんかい2000
しんかい6500
ディープ・トウ
ハイバードルフィン
うらしま
よこすかディープ・トウ
6Kカメラディープ・トウ
6Kソーナーディープ・トウ
KM-ROV
シェル型パワーグラブ
爪型パワーグラブ
海底設置型掘削装置

航海情報へ

航海番号: Go

潜航情報へ

潜航番号: ▼ Go

Copyright 2011 Japan Agency for Marine-Earth Science and Technology



JAMSTEC 国立研究開発法人
海洋研究開発機構
JAPAN AGENCY FOR MARINE-EARTH SCIENCE AND TECHNOLOGY