

## 「みらい」 MR15-05 Leg1 吊下式音響式流向流速計 (LADCP)

最終更新日: 2018-05-31

ReadMe 観測データ データフォーマット

航海番号: **MR15-05 Leg1**

吊下式音響式流向流速計 (LADCP): Processed (PI)

データポリシー: **JAMSTEC**

観測データ項目: 水深, 流速 (東西, 南北成分)

サイエンスキーワード:

海洋 > 海洋循環 > 海流

クルーズレポート

[http://www.godac.jamstec.go.jp/catalog/data/doc\\_catalog/media/MR15-05\\_leg1\\_all.pdf](http://www.godac.jamstec.go.jp/catalog/data/doc_catalog/media/MR15-05_leg1_all.pdf)

### ① データのご利用にあたって

データ責任者

内田 裕 (海洋研究開発機構)

JAMSTEC / BPPT joint cruise in the Indonesian waters.

データの利用制限

データ利用の制限については [注意事項](#) をご参照ください。

引用方法

データの引用については [注意事項](#) をご参照ください。

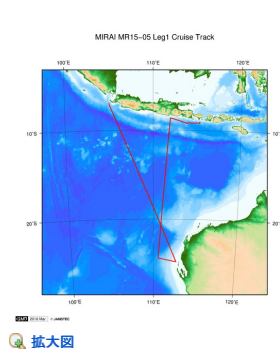
引用方法に関する注意事項

[WHP I10 Revisit in 2015 Data Book](#) (doi: 10.17596/0000002) を引用してください。

概要

データの詳細はデータブック "[WHP I10 Revisit in 2015 Data Book](#)" (doi: 10.17596/0000002) および [クルーズレポート](#) をご参照ください。

### 関連情報



[拡大図](#)

#### MR15-05 Leg1

船舶名: みらい

期間: 2015-12-23 - 2016-01-11

主席/首席: 勝又 勝郎 (海洋研究開発機構)

プロジェクト名: [WOCe再観測]

課題名: ▶ リビートハイドログラフィーによる海洋環境中長期変動の解明-インド洋GO-SHIP

### 更新履歴

2018-05-31 観測データを登録しました。

#### JAMSTEC

サイトポリシー  
個人情報保護について  
オフラインデータとサンプルの利用申請  
データポリシー

#### 更新情報

サイト更新履歴  
フィード一覧

#### 一覧

公表成果一覧  
公開情報件数  
データを探す  
地図検索  
データツリー  
詳細検索

#### 船舶の紹介

なつしま  
かいよう  
よこすか  
みらい  
かいいい  
ちきゅう  
かいいい  
新青丸  
白鳳丸

#### 潜水船の紹介

かいこう  
しんかい2000  
しんかい6500  
ディープ・トウ  
ハイバードルフィン  
うらしま  
よこすかディープ・トウ  
6Kカメラディープ・トウ  
6Kソーナーディープ・トウ  
KM-ROV  
シェル型パワーグラブ  
爪型パワーグラブ  
海底設置型掘削装置

#### 航海情報へ

航海番号:  Go

#### 潜航情報へ

潜航番号:  Go

## 「みらい」 MR15-05 Leg1 吊下式音響式流向流速計 (LADCP)

最終更新日: 2018-05-31

ReadMe 観測データ データフォーマット

航海番号: **MR15-05 Leg1**

吊下式音響式流向流速計 (LADCP): Processed (PI)

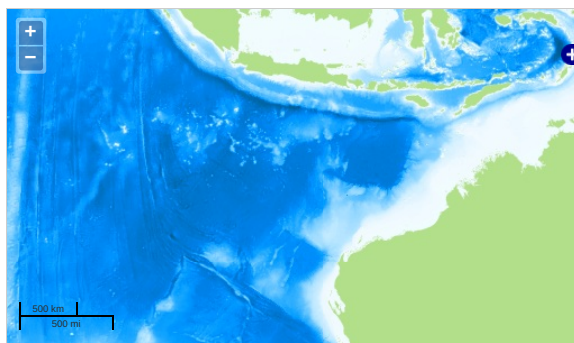
データポリシー: **JAMSTEC**

観測データ項目: 水深, 流速 (東西, 南北成分)

サイエンスキーワード:

海洋 > 海洋循環 > 海流

### 観測位置



Imagery reproduced from ...

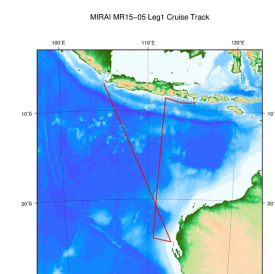
### データリスト

バスケットに追加

ファイル名

☐ ladcp.zip

### 関連情報



拡大図

### MR15-05 Leg1

船舶名: みらい

期間: 2015-12-23 - 2016-01-11

主席/首席: 勝又 勝郎 (海洋研究開発機構)

プロジェクト名: [WOCE再観測]

課題名: ▶ リピートハイドログラフィーによる海洋環境中長期変動の解明-インド洋GO-SHIP

### 更新履歴

2018-05-31 観測データを登録しました。

### JAMSTEC

サイトポリシー  
個人情報保護について  
オフラインデータとサンプル  
の利用申請  
データポリシー

更新情報  
サイト更新履歴  
フィードバック

一覧  
公表成果一覧  
公開情報件数  
データを探す  
地図検索  
データツリー  
詳細検索

船舶の紹介  
なつしま  
かいよう  
よこすか  
みらい  
かいいい  
ちきゅう  
かいいい  
新青丸  
白鳳丸

### 潜水船の紹介

かいこう  
しんかい2000  
しんかい6500  
ディーブ・トゥ  
ハイバードルフィン  
うらしま  
よこすかディーブ・トゥ  
6Kカメラディーブ・トゥ  
6Kソーナーディーブ・トゥ  
KM-ROV  
シェル型パワーグラブ  
爪型パワーグラブ  
海底設置型掘削装置

### 航海情報へ

航海番号:  Go

### 潜航情報へ

潜航番号:  Go