

## 「かいめい」 KM16-09 海上光合成有効放射量 (PAR)

最終更新日: 2018-10-25

**ReadMe** 観測データ データフォーマット

航海番号: **KM16-09**

海上光合成有効放射量 (PAR) : Raw

データポリシー: **JAMSTEC**

観測データ項目: 光合成有効放射量

サイエンスキーワード:

海洋 > 海洋光学 > 光合成有効放射

クルーズレポート

[http://www.godac.jamstec.go.jp/catalog/data/doc\\_catalog/media/KM16-09\\_all.pdf](http://www.godac.jamstec.go.jp/catalog/data/doc_catalog/media/KM16-09_all.pdf)

### ① データのご利用にあたって

データ責任者

情報管理部署

データの利用制限

データ利用の制限については [注意事項](#) をご参照ください。

引用方法

データの引用については [注意事項](#) をご参照ください。

観測期間 (UTC)

2016-10-17 00:00 - 2016-10-25 00:00

観測機器

機器名:

海上光合成有効放射量 (PAR)



概要

フォアマストに設置した放射計 PUV-2510により、大気中の光合成有効放射 (PAR) および紫外線6波長を測定した。

仕様

メーカー: Biospherical Instruments Inc.

機種: PUV-2510

収録間隔: 1 [秒]

設置場所: フォアマスト(海面からの設置高度約22m)

[光合成有効放射量]

測定波長: 400 - 700 [nm]

[紫外線量]

測定波長: 305, 313, 320, 340, 380, 395 [nm]

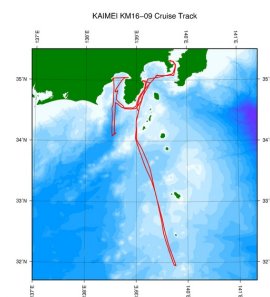
注意事項

"PAR\_YYYYMMDD.txt" のファイル命名規約は次のとおりです。

PAR\_: "PAR\_"に固定  
YYYY: 収録開始年(UTC)  
MM: 収録開始月(UTC)  
DD: 収録開始日(UTC)

### 関連情報

📍 航海データ 📡 潜航データ



拡大図

#### KM16-09

船舶名: かいめい

期間: 2016-10-17 - 2016-10-25

主席/首席: 山本 富士夫 (海洋研究開発機構)

課題名: 平成28年度 所内利用 「かいめい」 慣熟訓練航海 その9(KM16-09 「かいめい」 / 「パワー グラブ」)

更新履歴

2018-10-25

観測データを登録しました。

#### JAMSTEC

サイトポリシー  
個人情報保護について  
オフラインデータとサンプルの利用申請  
データポリシー

#### 更新情報

サイト更新履歴  
フィードバック

#### 一覧

公表成果一覧  
公開情報件数

#### データを探す

地図検索  
データツリー  
詳細検索

#### 船舶の紹介

なつしま  
かいよう  
よこすか  
みらい  
かいてい  
ちきゅう  
かいめい  
新青丸  
白鳳丸

#### 潜水船の紹介

かいこう  
しんかい2000  
しんかい6500  
ディープ・トウ  
ハイバードルフィン  
うらしま  
よこすかディープ・トウ  
6Kカメラディープ・トウ  
6Kソーナーディープ・トウ  
KM-ROV  
シェル型パワーグラブ  
爪型パワーグラブ  
海底設置型掘削装置

#### 航海情報へ

航海番号:

Go

#### 潜航情報へ

潜航番号:

Go

Copyright 2011 Japan Agency for Marine-Earth Science and Technology



**JAMSTEC**  
JAPAN AGENCY FOR MARINE EARTH SCIENCE AND TECHNOLOGY

国立研究開発法人  
海洋研究開発機構

## 「かいめい」 KM16-09 海上光合成有効放射量 (PAR)

最終更新日: 2018-10-25

ReadMe 観測データ データフォーマット

航海番号: **KM16-09**

海上光合成有効放射量 (PAR) : Raw

データポリシー: **JAMSTEC**

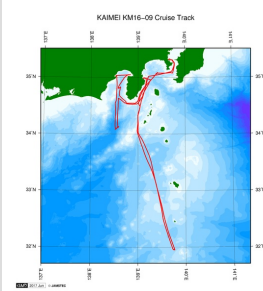
### Sea-surface PAR(KAIMEI)

このデータセットは、カンマ区切りです。

カラムNo.	項目名	備考
1	DATE	年月日 [YYYYMMDD]
2	TIME	時分秒 [hhmmss]
3	LATITUDE	緯度 [dd-mm.mmmmmN(S)]
4	LONGITUDE	経度 [ddd-mm.mmmmmE(W)]
5	PAR	光合成有効放射量 (浮動小数点、指数形式) [microEinsteins/cm^2/sec]
4	UV(305nm)	紫外線量:波長 305nm (浮動小数点、指数形式) [microW/cm^2/nm]
5	UV(313nm)	紫外線量:波長 313nm (浮動小数点、指数形式) [microW/cm^2/nm]
6	UV(320nm)	紫外線量:波長 320nm (浮動小数点、指数形式) [microW/cm^2/nm]
7	UV(340nm)	紫外線量:波長 340nm (浮動小数点、指数形式) [microW/cm^2/nm]
8	UV(380nm)	紫外線量:波長 380nm (浮動小数点、指数形式) [microW/cm^2/nm]
9	UV(395nm)	紫外線量:波長 395nm (浮動小数点、指数形式) [microW/cm^2/nm]

### 関連情報

航海データ 潜航データ



拡大図

#### KM16-09

船舶名: かいめい

期間: 2016-10-17 - 2016-10-25

主席/首席: 山本 富士夫 (海洋研究開発機構)

課題名: 平成28年度 所内利用 「かいめい」 慣熟訓練航海 その9(KM16-09 「かいめい」 / 「パワーグラフ」)

### 更新履歴

2018-10-25 観測データを登録しました。

#### JAMSTEC

サイトポリシー  
個人情報保護について  
オフラインデータとサン  
プルの利用申請  
データポリシー

#### 更新情報

サイト更新履歴  
フィード一覧

#### 一覧

公表成果一覧  
公開情報件数  
データを探す  
地図検索  
データツリー  
詳細検索

#### 船舶の紹介

なつしま  
かいよう  
よこすか  
みらい  
かいれい  
ちきゅう  
かいめい  
新青丸  
白鳳丸

#### 潜水船の紹介

かいこう  
しんかい2000  
しんかい6500  
ディープ・トウ  
ハイバードルフィン  
うらしま  
よこすかディープ・トウ  
6Kカメラディープ・トウ  
6Kソーナーディープ・トウ  
KM-ROV  
シェル型パワーグラフ  
爪型パワーグラフ  
海底設置型掘削装置

#### 航海情報へ

航海番号:  Go

#### 潜航情報へ

潜航番号:  Go

## 「かいめい」 KM16-09 海上光合成有効放射量 (PAR)

最終更新日: 2018-10-25

ReadMe **観測データ** データフォーマット

航海番号: **KM16-09**

海上光合成有効放射量 (PAR) : Raw

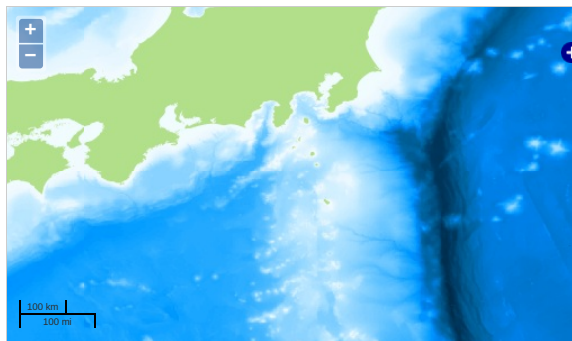
データポリシー: **JAMSTEC**

観測データ項目: 光合成有効放射量

サイエンスキーワード:

海洋 > 海洋光学 > 光合成有効放射

### 観測位置



Imagery reproduced from ...

... 測線 ... 航跡 ... 観測点、潜航点、掘削点

### データリスト

バスケットに追加

☐ ファイル名

☐ PAR\_20161017.txt

☐ PAR\_20161018.txt

☐ PAR\_20161019.txt

☐ PAR\_20161020.txt

☐ PAR\_20161021.txt

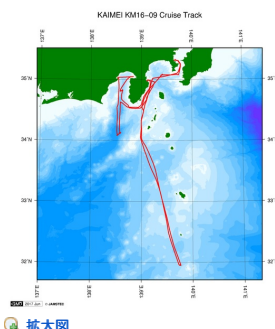
☐ PAR\_20161022.txt

☐ PAR\_20161023.txt

☐ PAR\_20161024.txt

### 関連情報

☒ 航海データ ☐ 潜航データ



**KM16-09**

船舶名: かいめい

期間: 2016-10-17 - 2016-10-25

主席/首席: 山本 富士夫 (海洋研究開発機構)

課題名: 平成28年度 所内利用 「かいめい」 慣熟訓練航海 その9(KM16-09 「かいめい」 / 「パワー グラブ」)

拡大図

### 更新履歴

2018-10-25 観測データを登録しました。

#### JAMSTEC

サイトポリシー

個人情報保護について

オフラインデータとサンプル

の利用申請

データポリシー

#### 更新情報

サイト更新履歴

フィードバック

#### 一覧

公表成果一覧

公開情報件数

データを探す

地図検索

データツリー

詳細検索

#### 船舶の紹介

なつしま

かいよう

よこすか

みらい

かいれい

ちきゅう

かいめい

新青丸

白鳳丸

#### 潜水船の紹介

かいこう

しんかい2000

しんかい6500

ディープ・トウ

ハイバードルフィン

うらしま

よこすかディープ・トウ

6Kカメラディープ・トウ

6Kソーナーディープ・トウ

KM-ROV

シェル型パワーグラブ

爪型パワーグラブ

海底設置型掘削装置

#### 航海情報へ

航海番号:  Go

#### 潜航情報へ

潜航番号:  Go

