

「みらい」 MR14-02 水温・塩分・深度計 (UCTD)

最終更新日: 2016-08-31

ReadMe 観測データ

航海番号: [MR14-02](#)

水温・塩分・深度計 (UCTD) : Processed (PI)

データポリシー: [JAMSTEC](#)

観測データ項目:

サイエンスキーワード:

データの概要

海水の水温、塩分、水圧の鉛直分布データ。"Underway CTD"にて取得されたデータ。

クルーズレポート

http://www.godac.jamstec.go.jp/catalog/data/doc_catalog/media/MR14-02_all.pdf

① データのご利用にあたって

データ責任者

長谷川 拓也 (JAMSTEC)

データの利用制限

特になし

引用方法

データの引用については 注意事項 をご参照ください。

観測機器

機器名:

Underway CTD

機器の概要:

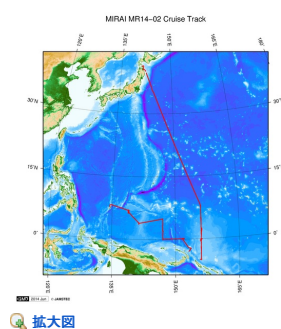
Underway CTD (Oceanscience)



データフォーマット

ASCII readable format

関連情報



MR14-02

船舶名: みらい

期間: 2014-02-15 - 2014-03-23

主席/首席: 長谷川 拓也 (海洋研究開発機構)

プロジェクト名: [Tropical Ocean Climate Study (TOCS)]

課題名: ▶ インド洋・太平洋熱帯域における海洋気候観測研究／トライトンブイの運用

更新履歴

2016-08-31 観測データを登録しました。

JAMSTEC

サイトポリシー
個人情報保護について
オフラインデータとサンプル
の利用申請
データポリシー

更新情報

サイト更新履歴
フィード一覧

一覧

公表成果一覧
公開情報件数
データを探す
地図検索
データツリー
詳細検索

船舶の紹介

なつしま
かいよう
よこすか
みらい
かいれい
ちきゅう
かいめい
新青丸
白鳳丸

潜水船の紹介

かいこう
しんかい2000
しんかい6500
ディープ・トウ
ハイバードルフィン
うらしま
よこすかディープ・トウ
6Kカメラディープ・トウ
6Kソーナーディープ・トウ
KM-ROV
シェル型パワーグラブ
爪型パワーグラブ
海底設置型掘削装置

航海情報へ

航海番号: Go

潜航情報へ

潜航番号: Go

「みらい」 MR14-02 水温・塩分・深度計 (UCTD)

最終更新日: 2016-08-31

ReadMe 観測データ

航海番号: **MR14-02**

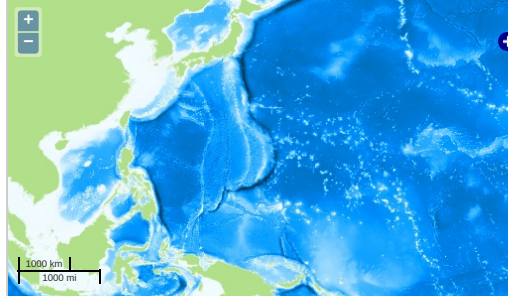
水温・塩分・深度計 (UCTD) : Processed (PI)

データポリシー: **JAMSTEC**

観測データ項目:

サイエンスキーワード:

観測位置



— ... 測線 — ... 航跡 ● ... 観測点、潜航点、据削点

Imagery reproduced from ...

データリスト

バスケットに追加

ファイル名

MR1402UCTD_stationlist.pdf

u001c01.asc

u002c01.asc

u003c01.asc

u004c01.asc

u005c01.asc

u006c01.asc

u007c01.asc

u008c01.asc

u011c01_SN145.asc

u011c01_SN146.asc

u012c01_SN145.asc

u012c01_SN146.asc

u013c01_SN145.asc

u013c01_SN146.asc

u014c01_SN145.asc

u014c01_SN146.asc

u015c01_SN145.asc

u015c01_SN146.asc

u016c01_SN145.asc

u016c01_SN146.asc

u017c01_SN145.asc

u017c01_SN146.asc

u018c01_SN145.asc

u018c01_SN146.asc

u019c01_SN145.asc

u019c01_SN146.asc

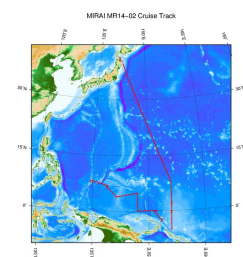
u020c01_SN145.asc

u020c01_SN146.asc

u021c01_SN145.asc

u021c01_SN146.asc

関連情報



拡大図

MR14-02

船舶名: みらい

期間: 2014-02-15 - 2014-03-23

主席/首席: 長谷川 拓也 (海洋研究開発機構)

プロジェクト名: [Tropical Ocean Climate Study (TOCS)]

課題名: ▶ インド洋・太平洋熱帯域における海洋気候観測研究／トライトンブイの運用

更新履歴

JAMSTEC

[サイトポリシー](#)[個人情報保護について](#)[オフラインデータとサンプル](#)[利用申請](#)[データポリシー](#)[更新情報](#)[サイト更新履歴](#)[フィード一覧](#)

一覧

[公表成果一覧](#)[公開情報件数](#)[データを探す](#)[地図検索](#)[データツリー](#)[詳細検索](#)

船舶の紹介

[なつしま](#)[かいよう](#)[よこすか](#)[みらい](#)[かきれい](#)[ちきゅう](#)[かいめい](#)[新青丸](#)[白鳳丸](#)

潜水船の紹介

[かいこう](#)[しんかい2000](#)[しんかい6500](#)[ディープ・トウ](#)[ハイパー・ドルフィン](#)[うらしま](#)[よこすかディープ・トウ](#)[GKカメラディープ・トウ](#)[GKソーナーディープ・トウ](#)[KM-ROV](#)[シェル型パワーグラブ](#)[爪型パワーグラブ](#)[海底設置型掘削装置](#)

航海情報へ

航海番号:

Go

潜航情報へ

潜航番号:

Go

