

## 「なつしま」 NT09-05 Leg2 マイクロデータロガーデータ(水温、水深、プロペラ回転数)

最終更新日: 2012-09-28

ReadMe 観測データ

航海番号: NT09-05 Leg2

マイクロデータロガーデータ(水温、水深、プロペラ回転数): Processed (PI)

データポリシー: JAMSTEC

観測データ項目:

サイエンスキーワード:

### データの概要

明神海丘における水温、水深、プロペラ回転数(流速)データ (2009年4月11-18日。記録終了時間: 2009年4月16日午前01:00:20)。時系列型で、サンプリングレートは1秒間に1回。係留式で水深約1200m地点に設置した(H965-2)。

関連潜航番号: HPD 00965 ~ HPD 00970

### クルーズレポート

[http://www.godac.jamstec.go.jp/catalog/data/doc\\_catalog/media/NT09-05\\_leg2\\_all.pdf](http://www.godac.jamstec.go.jp/catalog/data/doc_catalog/media/NT09-05_leg2_all.pdf)

### ① データのご利用にあたって

#### データ責任者

小糸 智子 (日本大学生物資源科学部)

#### データの利用制限

なし

#### 引用方法

なし

### 観測機器

機器名:

マイクロデータロガー (W2000-

PD2GT)

機器の概要:

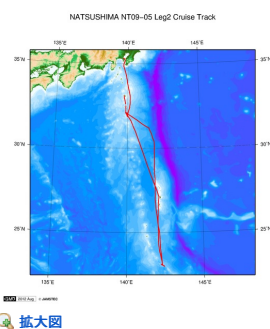


### データフォーマット

Excelファイル(水深: m、水温: °C、プロペラ回転数: 回転数/秒)

### 関連情報

航海データ 潜航データ



#### NT09-05 Leg2

船舶名: なつしま

期間: 2009-04-10 - 2009-04-20

主席/首席: 井上 広滋 (東京大学)

課題名: ▶ 硫化水素への適応におけるタウリン輸送体の役割

### 更新履歴

2012-09-28 観測データを登録しました。

#### JAMSTEC

サイトポリシー

個人情報保護について

オフラインデータとサンプル

の利用申請

データポリシー

#### 更新情報

サイト更新履歴

フィード一覧

#### 一覧

公表成果一覧

公開情報件数

データを探す

地図検索

データツリー

詳細検索

#### 船舶の紹介

なつしま

かいよう

よこすか

みらい

かいいい

ちきゅう

かいいい

新青丸

白鳳丸

#### 潜水船の紹介

かいこう

しんかい2000

しんかい6500

ディープ・トウ

ハイバードルフィン

うらしま

よこすかディープ・トウ

6Kカメラディープ・トウ

6Kソーナーディープ・トウ

KM-ROV

シェル型パワーグラブ

爪型パワーグラブ

海底設置型掘削装置

#### 航海情報へ

航海番号:  Go

#### 潜航情報へ

潜航番号:  Go



**JAMSTEC** 国立研究開発法人  
海洋研究開発機構  
JAPAN AGENCY FOR MARINE-EARTH SCIENCE AND TECHNOLOGY



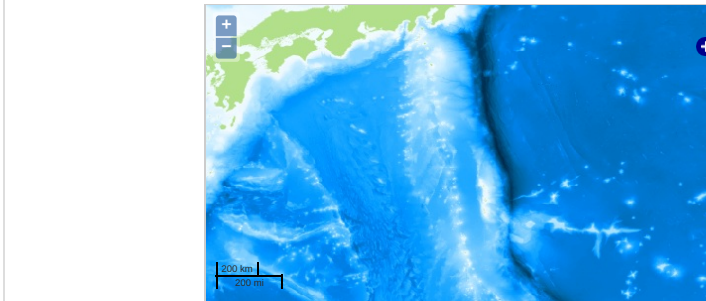
## 「なつしま」 NT09-05 Leg2 マイクロデータロガーデータ(水温、水深、プロペラ回転数)

最終更新日: 2012-09-28

### ReadMe 観測データ

航海番号: **NT09-05 Leg2**  
マイクロデータロガーデータ(水温、水深、プロペラ回転数) : Processed (PI)  
データポリシー: [JAMSTEC](#)  
観測データ項目:  
サイエンスキーワード:

#### 観測位置



— ... 測線 — ... 航跡 ● ... 観測点、潜航点、掘削点

#### データリスト

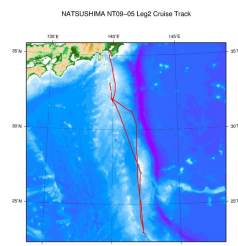
バスケットに追加

#### ファイル名

☐ NT09-05\_leg2\_H965-2loggerdata.xls

#### 関連情報

● 航海データ ● 潜航データ



拡大図

#### NT09-05 Leg2

船舶名: なつしま  
期間: 2009-04-10 - 2009-04-20  
主席/首席: 井上 広滋 (東京大学)  
課題名: ▶ 硫化水素への適応におけるタウリン輸送体の役割

#### 更新履歴

2012-09-28 観測データを登録しました。

#### JAMSTEC

サイトポリシー  
個人情報保護について  
オフラインデータとサンプルの利用申請  
データポリシー  
更新情報  
サイト更新履歴  
フィードバック

一覧  
公表成果一覧  
公開情報件数  
データを探す  
地図検索  
データツリー  
詳細検索

船舶の紹介  
なつしま  
かいよう  
よこすか  
みらい  
かいいい  
ちきゅう  
かいいい  
新青丸  
白鳳丸

#### 潜水船の紹介

かいこう  
しんかい2000  
しんかい6500  
ディープ・トウ  
ハイバードルフィン  
うらしま  
よこすかディープ・トウ  
6Kカメラディープ・トウ  
6Kソーナーディープ・トウ  
KM-ROV  
シェル型パワーグラブ  
爪型パワーグラブ  
海底設置型掘削装置

#### 航海情報へ

航海番号:  Go

#### 潜航情報へ

潜航番号:  Go

