

*データのご利用にあたって

- ・データポリシー JURCAOS-JAMSTEC
- ・データ責任者 情報管理部署
- ・データの利用制限 データ利用の制限については 注意事項 をご参照ください。
- ・引用方法 データの引用については 注意事項 をご参照ください。

品質

DMO-Processed

観測機器

機器名

広域DGPS受信装置



概要

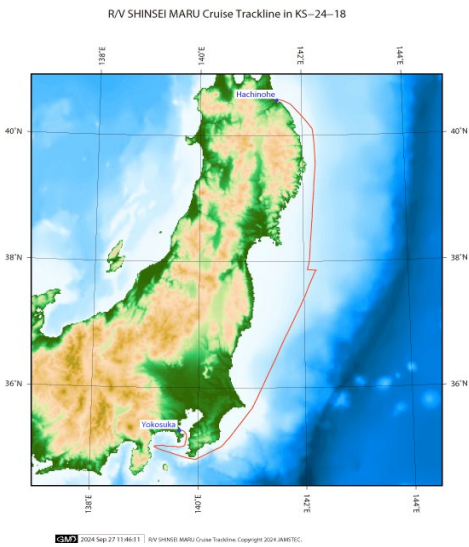
ナビゲーションのQCedデータは位置、気象、水温、海流、水深等の情報を集約し連続的に収録しています。ナビゲーションデータの収録は1分毎に行われています。ファイル名はクルーズIDとなっています。

装置

- 1) GPS
 - メーカー： Fugro Survey Limited
 - 型式： StarPack-D
 - 設置場所： レーダーマスト
- 2) 海水温度計
 - メーカー： 日本エレクトリック・インスルメント
 - 型式： Pt100 N66M
 - S/No.： TS14831
 - 計測範囲： 中温度 (M, 0-220 deg-C)
 - 設定精度： ± 0.15 deg-C (JIS A級)
 - 設置場所： 船底 (平均喫水：4.5m)
- 3) ドップラーソナー
 - メーカー： 古野電気株式会社
 - 型式： DS-60
 - 測定範囲： 船速： 前後方向：-10.00 ~ +40.00 knot
左右方向：-9.99 ~ 9.99 knot
流向流速： 全方位：0.0 ~ 9.99 knot
精度： 流速： $\pm 1.0\% \pm 0.1$ knotの大きい方
- 4) 浅海用ナロービーム音響測深装置
 - メーカー： Teredyne RESON
 - 型式： SeaBat7125SV2
 - 周波数： 200kHz or 400kHz
 - 測定範囲： 0.5 ~ 450m
- 5) 深海用ナロービーム音響測深装置
 - メーカー： Wartsila ELAC Nautik
 - 型式： SeaBeam3020
 - 周波数： 20kHz
 - 測定範囲： 50 ~ 9,000m
- 6) 風向風速計
 - メーカー： 日本エレクトリック・インスルメント
 - 型式： N-363D
 - 設置高度： 後部マスト (海面より24.4m)
 - 測定範囲： 風向： 全周
風速： 2 ~ 60m/s
精度： 風速： 10m/s以下 ± 0.5 m/s以内

10m/s以上 $\pm 0.5\%$ 以内

関連情報



KS-24-18

| | |
|--------|-------------------------|
| 船舶名： | 新青丸 |
| 期間： | 2024/09/13 - 2024/09/17 |
| 主席/首席： | 黒田 潤一郎（東京大学 大気海洋研究所） |
| 課題名： | 共同利用研究航海のための観測機器の性能確認試験 |

Navigation QCed Data フォーマット

このデータの1レコードは、117バイトのデータ部と12バイトのフラグ部で構成されています。

Data part

| No. | カラム | 項目 | 表示書式 | 単位 | 備考 |
|-----|-----------|---------|---------------|-------|------------------------------|
| 1 | 1 - 8 | 日付 | i4,i2,i2 | | YYYYMMDD (UTC) |
| 2 | 10 - 15 | 時刻 | i2,i2,i2 | | hhmmss (UTC) |
| 3 | 17 - 19 | 測地系 | a3 | | W84:WGS84 TD_:TOKYO DATUM |
| 4 | 21 - 31 | 緯度 | i2,x1,f7.4,a1 | 度 - 分 | dd-mm.mmmmmN(S) |
| 5 | 33 - 44 | 経度 | i3,x1,f7.4,a1 | 度 - 分 | ddd-mm.mmmmmE(W) |
| 6 | 46 - 49 | 船速 (対地) | f4.1 | ノット | |
| 7 | 51 - 55 | 進路 (対地) | f5.1 | 度 - 分 | |
| 8 | 57 - 60 | 船速 (対水) | f4.1 | ノット | *1 |
| 9 | 62 - 66 | 針路 | f5.1 | 度 | |
| 10 | 68 - 72 | 気温 | f5.1 | °C | |
| 11 | 74 - 78 | 水温 | f5.2 | °C | |
| 12 | 80 - 85 | 気圧 | f6.1 | hPa | 海面補正済 |
| 13 | 87 - 89 | 相対湿度 | i3 | % | |
| 14 | 91 - 93 | 風向 | i3 | 度 | 前6秒平均値 *2 |
| 15 | 95 - 98 | 風速 | f4.1 | m/sec | 前6秒平均値 *2 高度補正なし |
| 16 | 100 - 106 | 水深 | f7.1 | m | |
| 17 | 108 - 112 | 流向 | f5.1 | 度 | 計算値 |
| 18 | 114 - 117 | 流速 | f4.1 | ノット | 計算値 |

Flag part

| No. | カラム | 項目 | 表示書式 | 詳細 |
|-----|-----|---------|------|-------------|
| 19 | 119 | Flag 1 | i1 | 緯度・経度フラグ |
| 20 | 120 | Flag 2 | i1 | 船速 (対地) フラグ |
| 21 | 121 | Flag 3 | i1 | 進路 (対地) フラグ |
| 22 | 122 | Flag 4 | i1 | 船速 (対水) フラグ |
| 23 | 123 | Flag 5 | i1 | 針路フラグ |
| 24 | 124 | Flag 6 | i1 | 気温フラグ |
| 25 | 125 | Flag 7 | i1 | 水温フラグ |
| 26 | 126 | Flag 8 | i1 | 気圧フラグ |
| 27 | 127 | Flag 9 | i1 | 相対湿度フラグ |
| 28 | 128 | Flag 10 | i1 | 風向・風速フラグ |
| 29 | 129 | Flag 11 | i1 | 水深フラグ |
| 30 | 130 | Flag 12 | i1 | 流向・流速フラグ |

*1 「かいいい」のNo.8「船速 (対水)」の正負符号は船首・船尾方向に対する船速を示しています。

*2 「新青丸」のNo.14「風向」、No.15「風速」は瞬間値です。

* このデータの改行コードは'CR+LF'で記録されています。

* 欠測値およびエラー値の項目は'9'で埋められています。

Definition of Quality Control Flags

Flag 1 : Longitude and Latitude

- 1 - accepted
- 2 - questionable value
- 4 - failed in location check
- 9 - system error or input error

Flag 2 : Ship speed (ground)

- 1 - accepted
- 2 - questionable value
- 4 - failed range check (under 20 knots)
- 9 - system error or input error

Flag 3 : Course (ground)

- 1 - accepted
- 2 - questionable value
- 4 - failed range check (0 ~ 360 degree)
- 9 - system error or input error

Flag 4 : Ship speed (water)

- 1 - accepted
- 4 - failed range check (under 20 knots)
- 9 - system error or input error

Flag 5 : Gyro

- 1 - accepted
- 4 - failed range check (0 ~ 360 degree)
- 9 - system error or input error

Flag 6 : Air temperature

- 3 - assumed good*
- 4 - failed range check (-20 ~ 40 degC)
- 9 - system error or input error

Flag 7 : Sea surface temperature

- 3 - assumed good*
- 4 - failed range check (-3 ~ 37 degC)
- 9 - system error or input error

Flag 8 : Atmospheric pressure

- 3 - assumed good*
- 4 - failed range check (890 ~ 1040 hPa)
- 9 - system error or input error

Flag 9 : Relative humidity

- 3 - assumed good*
- 4 - failed range check (0 ~ 100 %)
- 9 - system error or input error

Flag 10 : Wind direction and wind speed

- 3 - assumed good*
- 4 - failed range check (0 ~ 360 degree : wind direction, 0 ~ 60 m/s : wind speed)
- 9 - system error or input error

Flag 11 : Depth

- 3 - assumed good*
- 4 - failed range check (4 ~ 11000 m)
- 9 - system error or input error

Flag 12 : Current direction and current speed

- 3 - assumed good*
- 4 - failed range check (0 ~ 360 degree : current direction, 0 ~ 5 knots : current speed)
- 9 - system error or input error

* 'assumed good' means that this data passed range check but may contains leap or inappropriate zero.