

「みらい」 MR06-04 Leg1 水温塩分連続測定装置

最終更新日: 2017-06-29

[ReadMe](#) [観測データ](#) [データフォーマット](#)

航海番号: [MR06-04 Leg1](#)
水温塩分連続測定装置: Processed (DMO)-QCed
データポリシー: [JAMSTEC](#)
観測データ項目: 水温, 塩分, 溶存酸素
サイエンスキーワード:
 海洋 > 海洋化学 > 酸素
 海洋 > 塩分/密度 > 塩分
 海洋 > 海水温 > 海面水温

クルーズレポート
http://www.godac.jamstec.go.jp/catalog/data/doc_catalog/media/MR06-04_leg1-2_all.pdf

① データのご利用にあたって

データ責任者
情報管理部 署

データの利用制限
データ利用の制限については [注意事項](#) をご参照ください。

引用方法
データの引用については [注意事項](#) をご参照ください。

観測機器
機器名:
表層海水連続分析装置 (- MR10-03
Leg2)



概要
航走水温塩分計（Thermosalinograph）は表層海水を連続的に採水して、以下の項目について計測しております。
 水温
 塩分
 溶存酸素
海水試料は船首海面下4.5mにある取水口から吸引ポンプで取水された後、流量制御されたパイプラインで表層海水分析室に設置された各分析装置まで送られて計測されます。

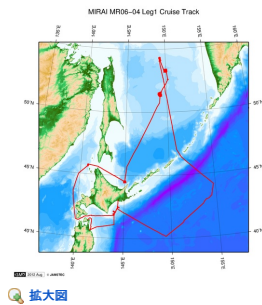
- 計測センサー**
- 水温
 型式, メーカー： SBE 3S, Sea-Bird Electronics, Inc.
 シリアルNo.： 2175
 計測範囲： -5 ～ 35 deg-C (ITS-90)
 設置場所： 船首スラスタルーム
 - 塩分
 名称： SEACAT THERMOSALINOGRAPH
 型式, メーカー： SBE-21, Sea-Bird Electronics, Inc.
 シリアルNo.： 2641
 計測範囲： [水温] -5 ～ 35 deg-C (ITS-90), [電気伝導度] 0 ～ 6.5 S/m
 設置場所： 表層海水分析室
 - 溶存酸素
 型式, メーカー： 2127A, Hach Ultra Analytics Japan Inc.
 シリアルNo.： 44733
 計測範囲： 0 ～ 14 ppm
 設置場所： 表層海水分析室

計測開始及び計測停止時刻・位置		
日時(UTC)	計測開始/停止	備考
2006/08/01, 12:02	start	40-53.09N, 142-32.86E
2006/08/08, 23:59	stop	44-31.79N, 145-00.26E
2006/08/10, 06:17	start	51-10.58N, 149-09.11E
2006/08/16, 01:06	stop	51-57.71N, 149-48.53E
2006/08/17, 16:01	start	43-59.83N, 154-44.23E
2006/08/19, 06:00	stop	41-13.47N, 146-57.07E

Calibration Information
Calibration Informationは以下の通り。
[Calibration Information](#)

データ処理
(1) 品質管理
 QCed dataはRaw dataに対し、NODC (National Oceanographic Data Center) のデータ評価手法に基づいて品質管理しています。
 1) 海域・深度ごとに設定された閾値によるチェックを実施
 詳細なデータ評価手法についてはNODCのサイトをご覧ください。
 [QUALITY CONTROL AND PROCESSING OF HISTORICAL OCEANOGRAPHIC TEMPERATURE, SALINITY, AND OXYGEN DATA](#)
 なお、さらにビジュアルチェックにより異常値を識別し、ビジュアルQC後のデータを公開しています。

注意事項
(1)本航海では、公開している水温、塩分、溶存酸素の他に蛍光光度についてのデータがあります。必要な場合は上記「お問い合わせ」よりご連絡ください。



MR06-04 Leg1

船舶名: みらい

期間: 2006-07-31 - 2006-08-19

主席/首席: 原田 尚美 (海洋研究開発機構)

プロジェクト名: [古海洋環境研究]

課題名: ▶ 北太平洋縁辺域の古環境変遷観察と現世植物プランクトン群集観察

更新履歴

2017-06-29	観測データを登録しました。
2014-07-29	観測データを登録しました。
2014-03-08	観測データを登録しました。
2012-11-25	観測データを登録しました。

JAMSTEC

サイトポリシー
個人情報保護について
オフラインデータとサン
ブルの利用申請
データポリシー

更新情報
サイト更新履歴
フィードバック

一覧
公表成果一覧
公開情報件数
データを探す
地図検索
データツリー
詳細検索

船舶の紹介
なつしま
かいよう
よこすか
みらい
かいいい
ちきゅう
かいめい
新青丸
白風丸

潜水船の紹介

かいこう
しんかい2000
しんかい6500
ディープ・トウ
ハイバードルフィン
うらしま
よこすかディープ・トウ
6Kカメラディープ・トウ
6Kソーナーディープ・トウ
KM-ROV
シェル型パワーグラブ
爪型パワーグラブ
海底設置型掘削装置

航海情報へ

航海番号:

潜航情報へ

潜航番号:

Copyright 2011 Japan Agency for Marine-Earth Science and Technology



JAMSTEC
JAPAN AGENCY FOR MARINE-EARTH SCIENCE AND TECHNOLOGY

国立研究開発法人
海洋研究開発機構

「みらい」 MR06-04 Leg1 水温塩分連続測定装置

最終更新日: 2017-06-29

ReadMe

観測データ

データフォーマット

航海番号: [MR06-04 Leg1](#)

水温塩分連続測定装置: Processed (DMO)-QCed

データポリシー: [JAMSTEC](#)

TSG DMO (MR98-K01 - MR10-03)

Corrected data フォーマット

各航海のページをご覧ください。

QCed data フォーマット (MR98-K01 - MR10-03)

ファイルは、ヘッダ1行とデータ部1日分が収録されている。

データ行についてはヘッダに記載されている。

Header part

No.	カラム	項目	表示形式	備考
1	1	ヘッダID	a1	固定値 '#'
2	3 - 6	データID	a4	TSG
3	8 - 22	クルーズID	a15	MRYY-(K)XX(_legx)
4	68 - 71	データ行数	i4	
5	72 - 73	改行コード	-	CR+LF

Data part

No.	カラム	項目名	単位	表示形式	備考
1	1 - 8	日付	-	i8	YYYYMMDD (UTC)
2	10 - 13	時刻	-	i4	hhmm (UTC)
3	15 - 23	緯度	-	i2,a1,f5.2,a1	dd-mm.mmN(S)
4	25 - 34	経度	-	i3,a1,f5.2,a1	ddd-mm.mmE(W)
5	35 - 45	水温	deg-C	f11.4	ITS-90
6	46 - 56	塩分	PSU	f11.4	PSS-78
7	57 - 67	溶存酸素	mg/l	f11.4	
8	68 - 78	フラグ	-	i11	1- 6 : 空白 7 : 日時フラグ 8 : 緯度/経度フラグ 9 : 水温フラグ 10 : 塩分フラグ 11 : 溶存酸素フラグ * 品質管理フラグについてはこちらをご覧ください。
9	79 - 80	改行コード	-	-	CR+LF

※各項目は11バイトで表示されます。

※欠測値は'-5'、エラー値は'-9'と表示されます。

品質管理フラグ

1. Depth Flags

- 0 - accepted value
- 1 - error in recorded depth (same or less than previous depth)
- 2 - density inversion

2. Observed Level Flags

- N - missing value
- 0 - accepted value
- 1 - range outlier (outside of broad range check)
- 2 - failed inversion check
- 3 - failed gradient check
- 4 - zero anomaly
- 5 - failed combined gradient and inversion checks
- 6 - failed range and inversion checks
- 7 - failed range and gradient checks
- 8 - failed range and zero anomaly checks
- 9 - failed range and combined gradient and inversion checks
- A - failed visual check

* Thermosalinographデータはrangeについてのみ閾値を設けたチェックが行われました。

3. Date and time flag (Thermosalinograph only)

- 0 - accepted data and time
- 1 - failed duplicate/missing/incorrect date and time

4. Position flag (Thermosalinograph only)

- 0 - accepted position
- 1 - failed estimated ship speed check including missing/incorrect position

QCed dataはRaw dataに対し、NODC (National Oceanographic Data Center) のデータ評価手法に基づいて品質管理し、ビジュアルQC後のデータを公開しています。

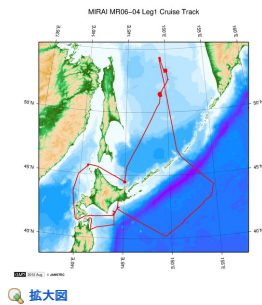
データ評価手法についてはNODCのサイトをご覧ください。

[QUALITY CONTROL AND PROCESSING OF HISTORICAL OCEANOGRAPHIC TEMPERATURE, SALINITY, AND OXYGEN DATA](#)

サンプルプログラム

[ex_read.f](#)

関連情報



MR06-04 Leg1

船舶名: みらい

期間: 2006-07-31 - 2006-08-19

主席/首席: 原田 尚美 (海洋研究開発機構)

プロジェクト名: [古海洋環境研究]

課題名: ▶ 北太平洋縁辺域の古環境変遷観察と現世植物プランクトン群集観察

更新履歴

2017-06-29	観測データを登録しました。
2014-07-29	観測データを登録しました。
2014-03-08	観測データを登録しました。
2012-11-25	観測データを登録しました。

JAMSTEC

サイトポリシー
個人情報保護について
オフラインデータとサン
ブルの利用申請
データポリシー

更新情報
サイト更新履歴
フィードバック

一覧
公表成果一覧
公開情報件数
データを探す
地図検索
データツリー
詳細検索

船舶の紹介

なつしま
かいよう
よこすか
みらい
かいいい
ちきゅう
かいめい
新青丸
白鳳丸

潜水船の紹介

かいこう
しんかい2000
しんかい6500
ディープ・トウ
ハイバードルフィン
うらしま
よこすかディープ・トウ
6Kカメラディープ・トウ
6Kソーナーディープ・トウ
KM-ROV
シェル型パワーグラブ
爪型パワーグラブ
海底設置型掘削装置

航海情報へ

航海番号:

潜航情報へ

潜航番号:

Copyright 2011 Japan Agency for Marine-Earth Science and Technology



JAMSTEC
JAPAN AGENCY FOR MARINE-EARTH SCIENCE AND TECHNOLOGY

国立研究開発法人
海洋研究開発機構

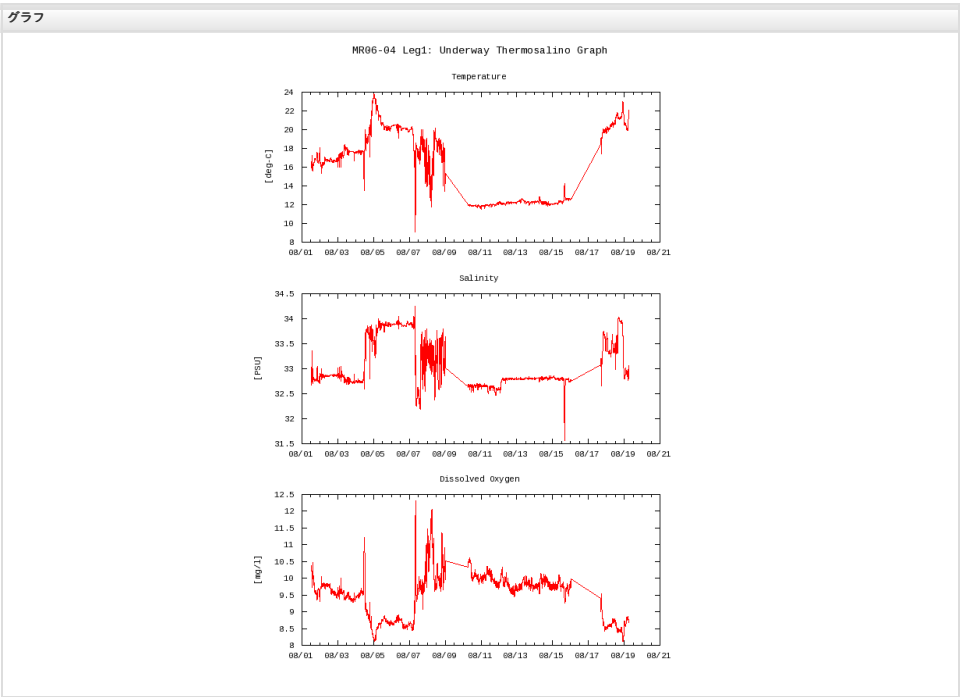
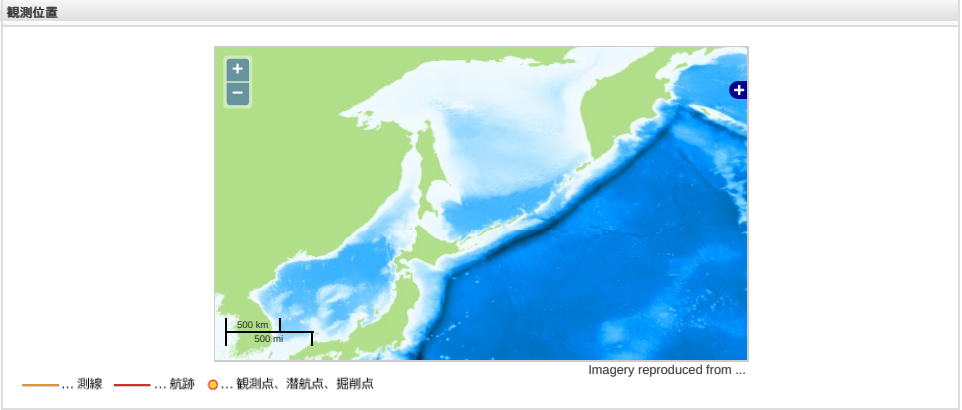
Search

「みらい」 MR06-04 Leg1 水温塩分連続測定装置

最終更新日: 2017-06-29

[ReadMe](#) [観測データ](#) [データフォーマット](#)

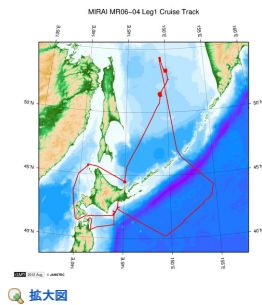
航海番号: [MR06-04 Leg1](#)
水温塩分連続測定装置: Processed (DMO)-QCed
データポリシー: [JAMSTEC](#)
観測データ項目: 水温, 塩分, 溶存酸素
サイエンスキーワード:
 海洋 > 海洋化学 > 酸素
 海洋 > 塩分/密度 > 塩分
 海洋 > 海水温 > 海面水温



データリスト

[バスケットに追加](#)

<input type="checkbox"/>	ファイル名
<input type="checkbox"/>	20060801.dat
<input type="checkbox"/>	20060802.dat
<input type="checkbox"/>	20060803.dat
<input type="checkbox"/>	20060804.dat
<input type="checkbox"/>	20060805.dat
<input type="checkbox"/>	20060806.dat
<input type="checkbox"/>	20060807.dat
<input type="checkbox"/>	20060808.dat
<input type="checkbox"/>	20060810.dat
<input type="checkbox"/>	20060811.dat
<input type="checkbox"/>	20060812.dat
<input type="checkbox"/>	20060813.dat
<input type="checkbox"/>	20060814.dat
<input type="checkbox"/>	20060815.dat
<input type="checkbox"/>	20060816.dat
<input type="checkbox"/>	20060817.dat
<input type="checkbox"/>	20060818.dat
<input type="checkbox"/>	20060819.dat
<input type="checkbox"/>	ex_read.f (サンプルプログラム)



MR06-04 Leg1

船舶名: みらい

期間: 2006-07-31 - 2006-08-19

主席/首席: 原田 尚美 (海洋研究開発機構)

プロジェクト名: [古海洋環境研究]

課題名: ▶ 北太平洋縁辺域の古環境変遷観察と現世植物プランクトン群集観察

更新履歴

2017-06-29	観測データを登録しました。
2014-07-29	観測データを登録しました。
2014-03-08	観測データを登録しました。
2012-11-25	観測データを登録しました。

JAMSTEC

サイトポリシー
個人情報保護について
オフラインデータとサン
ブルの利用申請
データポリシー

更新情報
サイト更新履歴
フィードバック

一覧
公表成果一覧
公開情報件数
データを探す
地図検索
データツリー
詳細検索

船舶の紹介
なつしま
かいよう
よこすか
みらい
かいいい
ちきゅう
かいめい
新青丸
白風丸

潜水船の紹介
かいこう
しんかい2000
しんかい6500
ディープ・トウ
ハイバードルフィン
うらしま
よこすかディープ・トウ
6Kカメラディープ・トウ
6Kソーナーディープ・トウ
KM-ROV
シェル型パワーグラブ
爪型パワーグラブ
海底設置型掘削装置

航海情報へ

航海番号:

潜航情報へ

潜航番号:

Copyright 2011 Japan Agency for Marine-Earth Science and Technology



JAMSTEC
JAPAN AGENCY FOR MARINE-EARTH SCIENCE AND TECHNOLOGY

国立研究開発法人
海洋研究開発機構